

## Системы Premium 5e<sup>®</sup> и Solution 5e<sup>™</sup> UTP

Неэкранированные кабельные системы Siemon Premium 5e UTP — полнофункциональные решения, гарантированно превосходящие требования стандартов к категории 5е / классу D по характеристикам передачи, что подтверждено независимым лабораторным тестированием в частотном диапазоне до 160 МГц.

Для использования в каналах системы Premium 5е пригодны только компоненты Premium 5е. Для этой цели одобрены перечисленные в данном разделе компоненты, если в комментарии не сказано иначе.

Неэкранированные кабельные системы Siemon Solution 5e UTP специфицированы в диапазоне до 100 МГц в соответствии с требованиями категории 5е / класса D. Они предлагаются к использованию в тех случаях, когда в запасе по характеристикам сверх требований стандартов (что обеспечивают решения Premium 5е) нет необходимости.

Компоненты, созданные специально для использования в каналах системы Solution 5е, имеют соответствующие названия и предназначены только для систем Solution 5е. При этом в рамках систем Solution 5е можно также использовать компоненты Premium 5е.

### Содержание раздела

Модули MAX <sup>®</sup> 5е UTP .....	5.1
Прямые патч-панели HD <sup>®</sup> 5е UTP .....	5.2
Угловые патч-панели HD <sup>®</sup> 5е UTP .....	5.3
Аксессуары к патч-панелям HD <sup>®</sup> .....	5.3
Прямые патч-панели MAX UTP .....	5.4
Угловые патч-панели MAX UTP .....	5.4
Аксессуары к патч-панелям MAX .....	5.4
Модульные шнуры MC <sup>®</sup> 5е UTP .....	5.5
Односторонние одножильные модульные шнуры IC 5е UTP .....	5.5
Кабель Premium 5е UTP .....	5.6

# Модули MAX<sup>®</sup> 5e UTP

Неэкранированные пробивные модули MAX 5e превосходят требования категории 5е к характеристикам компонентов и канала в целом в частотном диапазоне до 160 МГц. Модули MAX 5е обладают теми же функциональными особенностями и преимуществами, что и модули MAX 6, и предлагаются в различных цветовых вариантах. Во всех модулях используются пробивные гребенки S310, что существенно упрощает и ускоряет монтаж.

**Простота установки** — Модули можно устанавливать в лицевые пластины как с лицевой, так и с тыльной стороны

**Быстрая идентификация** — Цветные иконки позволяют легко находить нужный порт

**Простота монтажа** — Заделка выполняется с помощью однопозиционных пробивных инструментов серии 110

**Универсальность** — Модули совместимы со схемами разводки T568A и T568B

**Защитные шторки** — Снижают риск попадания пыли и грязи внутрь портов

**Компактные размеры** — Модули можно устанавливать в общий вырез бок о бок, обеспечивая максимальную плотность



MX5-(XX).....

Наклонный модуль MAX 5e, схема разводки T568A/B, тыльная фиксирующая крышка, защитная резиновая шторка соответствующего цвета\*



MX5-F(XX).....

Прямой модуль MAX 5e, схема разводки T568A/B, тыльная фиксирующая крышка



MX5-K(XX).....

Модуль MAX 5e Keystone, схема разводки T568A/B, тыльная фиксирующая крышка

Обозначение (XX) — цвет: 01 = черный, 02 = белый, 03 = красный, 04 = серый, 05 = желтый, 06 = синий, 07 = зеленый, 09 = оранжевый, 20 = цвет слоновой кости, 25 = ярко-белый, 80 = цвет светлой слоновой кости

Наклонные модули комплектуются иконками: одной синей, одной красной и одной того же цвета, что и модуль.

\* Красные, желтые, синие и оранжевые наклонные модули комплектуются прозрачными шторками.

Прямые модули комплектуются иконками: одной синей, одной красной и одной того же цвета, что и модуль.

Ⓢ Для заказа упаковок по 100 модулей укажите символ «B» в конце артикула (в комплект наклонных и прямых модулей входят цветные иконки).

Для заказа упаковок по 250 модулей укажите символы «VP» в конце артикула (доступно только для прямых или наклонных модулей). В комплект входят модули, фиксирующие крышки и цветные иконки.

К наклонным модулям в комплекте также поставляются шторки.

Примечание: Модули MAX Keystone созданы для использования с продукцией сторонних производителей и не совместимы с лицевыми пластинами Siemon MAX и другими компонентами с вырезами MAX.



## Быстрота монтажа

В гребенках S310<sup>®</sup> для ускорения монтажа используются выступы, позволяющие разложить проводники пар по местам.



## Монтаж модулей

Используйте при монтаже защиту ладони производства Siemon со специальной вставкой MAX (артикулы PG и PG-MX6).

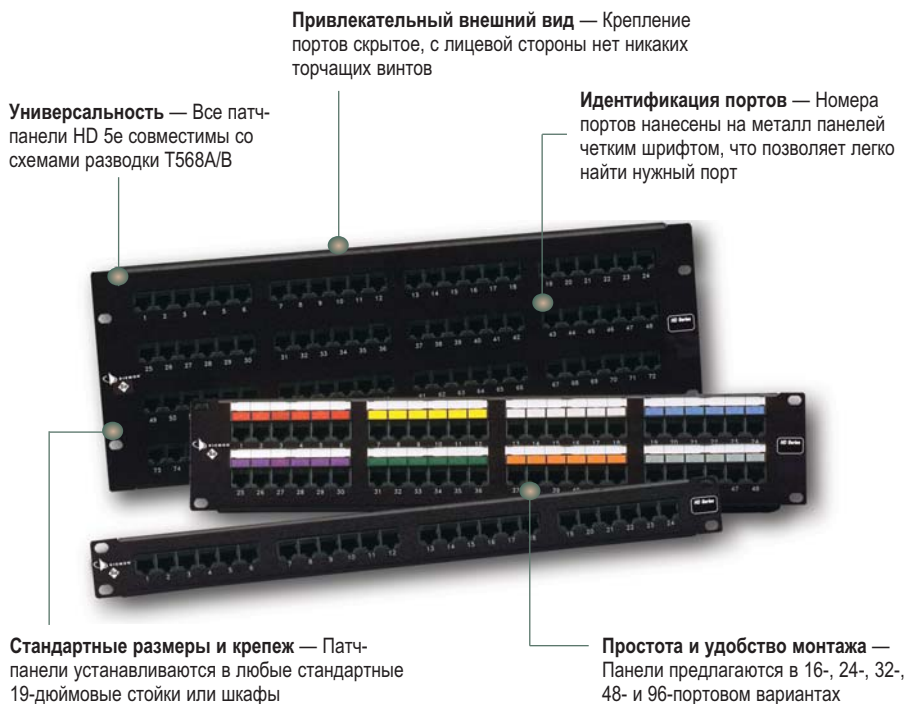


## Отличные характеристики

Максимальные характеристики достигаются при использовании вместе с модулями MAX 5e модульных шнуров MC 5e или BladePatch 5e.

## Патч-панели HD® 5е UTP

Неэкранированные патч-панели Siemon HD 5е — самое надежное решение категории 5е на основе модульных гнезд во всей телекоммуникационной промышленности. Панели HD 5е UTP совместимы со схемами разводки T568A/B и превосходят требования категории 5е к характеристикам компонентов и канала в целом в диапазоне частот до 160 МГц. Конструкция пробивных гребенок с тыльной стороны панели допускает использование не только однопозиционного, но и многопарного пробивного инструмента S110®, что позволяет уменьшить время, затрачиваемое на монтаж.



### Совместимость с инструментами для 110-х кроссов

Для расшивки кабеля на панели можно использовать многопарный пробивной инструмент, что сокращает время монтажа. К тыльной стороне панелей можно подключать вилки S110.



### Тыльный кабельный органайзер

Встроенный тыльный органайзер обеспечивает правильную подводку и фиксацию кабелей к панели.



### Идентификация портов

Цветные иконки и держатели маркировки поставляются в комплекте с панелями.



## Информация для заказа:

### Прямые патч-панели HD® 5

Артикул	Описание
HD5-16. . . . .	16-портовая панель HD 5е UTP, схема разводки T568A/B, высота 1U
HD5-24. . . . .	24-портовая панель HD 5е UTP, схема разводки T568A/B, высота 1U
HD5-32. . . . .	32-портовая панель HD 5е UTP, схема разводки T568A/B, высота 2U
HD5-48. . . . .	48-портовая панель HD 5е UTP, схема разводки T568A/B, высота 2U
HD5-96. . . . .	96-портовая панель HD 5е UTP, схема разводки T568A/B, высота 4U

Прямые панели комплектуются одним тыльным органайзером, держателями иконок, маркировкой, кабельными хомутами-стяжками и крепежом.

Ⓢ Для заказа упаковок по 5 панелей добавьте символ «В» в конце артикула. В комплект НЕ входят тыльные органайзеры, их необходимо заказывать отдельно (артикул HD-RWM).

Примечание: 1U = 44,5 мм

Внимание! Пробивные гребенки S310, которыми оснащены 16- и 32-портовые панели HD 5е, не совместимы с многопарными пробивными инструментами серии S110.

## Угловые патч-панели HD® 5

Артикул	Описание
HD5-24A.....	24-портовая угловая панель HD 5е UTP, схема разводки T568A/B, высота 1U
HD5-48A.....	48-портовая угловая панель HD 5е UTP, схема разводки T568A/B, высота 2U
PNLA-CVR-01.....	Верхняя пластина к угловым патч-панелям, цвет черный

Примечание: Верхняя пластина к угловым патч-панелям перекрывает зазор, обращующийся между центральной тыльной частью угловой панели и соседствующими прямыми патч-панелями или активным оборудованием в шкафу. Пластина предотвращает утечки охлаждающего воздуха в аппаратных шкафах.



PNLA-CVR-01

Угловые панели комплектуются одним тыльным органайзером, держателями иконок, маркировкой, кабельными хомутами-стяжками и крепежом.

Ⓢ Для заказа упаковок по 5 панелей добавьте символ «B» в конце артикула. В комплект НЕ входят тыльные органайзеры, их необходимо заказывать отдельно (артикул HD-RWM).

Примечание: 1U = 44.5 мм

## Аксессуары к патч-панелям HD

Артикул	Описание
HD-RWM.....	Тыльный органайзер к незранированным панелям HD (не совместим с экранированными панелями HD5-S-24)
HD5-ICON6-LBL.....	10 листов маркировки к держателям HD5-ICON6 для распечатки на лазерном принтере (по 48 меток на листе)*
HD5-LBL-480.....	Маркировка с крепежом на клеевых полосках для последовательной нумерации портов от 1 до 480, для панелей на 24, 48 и 96 портов
HD5-LBL6-2.....	Белые съемные маркировочные полоски, упаковка 8 шт., для панелей на 24, 48 и 96 портов
HD5-ICON6.....	Держатели маркировки на клеевых полосках, упаковка 8 шт., для патч-панелей на 24, 48 и 96 портов (цветные иконки в комплект не входят)
CT-ICON-(XX).....	Цветные пластиковые иконки (с одной стороны значок телефона, с другой — значок компьютера), в упаковке 25 шт.

Обозначение (XX) — цвет: 01 = черный, 02 = белый, 03 = красный, 04 = серый, 05 = желтый, 06 = синий, 07 = зеленый, 08 = фиолетовый, 09 = оранжевый, 20 = цвет слоновой кости, 25 = ярко-белый, 60 = коричневый, 80 = цвет светлой слоновой кости

Ⓢ Для заказа упаковки по 100 иконок укажите символ «B» в конце артикула.

\* Информацию о программном обеспечении для маркировки можно получить на веб-сайте компании Siemon или в отделе технической поддержки.



HD-RWM



HD5-LBL-480



HD5-LBL6-2



HD5-ICON6



CT-ICON

# Патч-панели MAX® UTP

## Прямые патч-панели MAX

**Артикул**                    **Описание**  
 MX-PNL-16. . . . . 16-портовая панель MAX, высота 1U



MX-PNL-24. . . . . 24-портовая панель MAX, высота 1U



**Артикул**                    **Описание**  
 MX-PNL-48. . . . . 48-портовая панель MAX, высота 2U



MX-PNL-72. . . . . 72-портовая панель MAX, высота 2U



*Панели комплектуются тыльным органайзером, маркировкой, кабельными хомутами-стяжками и крепежом.*

*Прямые патч-панели MAX с общими вырезами под модули не совместимы с экранированными модулями Z-MAX® и TERA®.*

*Для них необходимо использовать патч-панели TERA-MAX®, а для экранированных модулей Z-MAX для установки в панели — экранированные панели Z-MAX.*

*Примечание: 1U = 44.5 мм*

## Угловые патч-панели MAX

Угловые панели MAX компании Siemon позволяют направлять патч-шнуры, подключенные к портам, непосредственно в вертикальные кабельные органайзеры, устраняя потребность в горизонтальных органайзерах, обычно размещаемых между панелями.

**Артикул**                    **Описание**  
 MX-PNLA-24. . . . . 24-портовая угловая панель MAX, высота 1U



**Артикул**                    **Описание**  
 MX-PNLA-48. . . . . 48-портовая угловая панель MAX, высота 2U



**Артикул**                    **Описание**  
 PNLA-CVR-01. . . . . Верхняя пластина к угловым патч-панелям, цвет черный

*Угловые патч-панели MAX с общими вырезами под модули не совместимы с экранированными модулями Z-MAX® и TERA®.*

*Для них необходимо использовать угловые патч-панели TERA-MAX®, а для экранированных модулей Z-MAX для установки в панели — экранированные угловые панели Z-MAX.*

*Не рекомендуется использовать угловые панели MAX в сочетании со стойками серии RS3. Предпочтительно использование со стойками серии RS и вертикальными каналами коммутации VPC.*

*Панели комплектуются крепежом. Тыльные органайзеры в комплект угловых панелей не входят.*

*Примечание: 1U = 44.5 мм*

## Аксессуары к патч-панелям MAX

MX-PNL-LBL4\*. . . . .  
 10 листов маркировки к  
 16-портовым панелям MAX  
 для печати на лазерном принтере



MX-PNL-LBL6\*. . . . .  
 10 листов маркировки к 24- и  
 48-портовым панелям MAX  
 для печати на лазерном принтере



*\* Информацию о программном обеспечении для маркировки можно получить на веб-сайте компании Siemon или в отделе технической поддержки.*

# Модульные шнуры MC® 5e UTP

Для сборки шнуров компания Siemon использует самые качественные компоненты и жестко контролирует все производственные процессы. В результате клиентам доступны прочные и надежные шнуры наивысшего качества с отличными характеристиками, превосходящими все требования стандартов ISO/IEC и TIA/EIA к компонентам.

**Гибкость в течение всего срока службы** — Многожильный кабель 26 AWG (7 жил калибра 34 AWG) гарантирует долгосрочную работоспособность шнуров за счет гибкости

**Высокие характеристики** — В шнурах MC 5e используется высококачественный кабель Siemon категории 5e



**Модульные вилки** — Превосходят требования спецификаций FCC CFR 47, часть 68, подраздел F и IEC 60603-7. На контакты вилок нанесено золотое напыление толщиной не менее 50 микродюймов на никелевой подложке



### Заводская сборка

Все шнуры тестируются на соответствие категории 5e. В полевых условиях изготавливать модульные шнуры не следует.



### Защита защелки

Конструкция колпачка MC 5e защищает защелку вилки от отламывания при прокладке в кабельных трассах и организерах.

## Информация для заказа:

MC5-(XX)M-(XX)(XX) . . . . . Шнур MC категории 5e UTP, 4-парный, многожильный, двусторонний, схема разводки T568A/B, оболочка CM

### Длина

01 = 1 м  
1.5 = 1.5 м  
02 = 2 м  
03 = 3 м  
05 = 5 м  
7.5 = 7.5 м

### Цвета колпачков

01 = Черный	04 = Серый	07 = Зеленый	Пустое поле = без колпачков
02 = Белый	05 = Желтый	08 = Фиолетовый	
03 = Красный	06 = Синий	09 = Оранжевый	

### Цвет оболочки

01 = Черный	04 = Серый	07 = Зеленый
02 = Белый	05 = Желтый	08 = Фиолетовый
03 = Красный	06 = Синий	09 = Оранжевый

Ⓢ Для заказа упаковок по 100 модульных шнуров добавьте символ «B» в конце артикула.



## Односторонние одножильные модульные шнуры IC 5e UTP

Одножильные односторонние модульные шнуры Siemon IC категории 5e созданы для использования в консолидационных точках (CP) или кросс-соединениях, ведущих к активному оборудованию. Шнуры изготавливаются из незранированного кабеля, превосходящего все требования категории 5e.

IC5-8(X)-(XX)ML . . . . . Односторонний шнур IC категории 5e UTP, 4-парный, одножильный, без колпачка, фиолетовая оболочка LSOH

**Схема разводки**  
A = T568B  
B = T568A

### Длина

03 = 3 м  
05 = 5 м  
10 = 10 м  
15 = 15 м  
20 = 20 м

IC5-8(X)-(XX)M-B(XX)L . . . . . Односторонний шнур IC категории 5e UTP, 4-парный, одножильный, с цветным колпачком, фиолетовая оболочка LSOH

**Схема разводки**  
A = T568B  
B = T568A

### Длина

03 = 3 м  
05 = 5 м  
10 = 10 м  
15 = 15 м  
20 = 20 м

### Цвет колпачка

01 = Черный  
02 = Белый  
03 = Красный  
04 = Серый  
05 = Желтый  
06 = Синий  
07 = Зеленый



# Кабель Premium 5e® UTP

## СОВМЕСТИМОСТЬ

- Стандарт ISO/IEC 11801: Изд. 2.2 (класс D)
- Стандарт IEC 61156-6-5 Изд. 2.0 (категория 5е)
- Стандарт IEEE 802.3
- Стандарт TIA-568-C.2 (категория 5е)
- Оболочка UL CM
- Оболочка UL CMR и CSA FT4
- Оболочка LSOH: IEC 60332-1, IEC 60754 и IEC 61034

## КОНСТРУКЦИЯ КАБЕЛЯ

- UTP
- Номинальный внешний диаметр оболочки: 5 мм
- Одножильные медные проводники диаметром 0.5 мм, без лужения оловом
- Макс. диаметр изоляции проводников 1.0 мм
- Метки метража в обратной последовательности

## Артикул

- 9C5R4-E2..... Кабель с оболочкой PVC (CMR, CSA FT4) синего цвета, коробка 305 м в свободной намотке (Reelex)
- 9C5M4-E2..... Кабель с оболочкой PVC (CM) серого цвета, коробка 305 м в свободной намотке (Reelex)
- 9C5L4-E2..... Кабель с оболочкой LSOH (IEC 60332-1) фиолетового цвета, коробка 305 м в свободной намотке (Reelex)

Также доступны другие длины кабеля:

для катушки 500 м добавьте обозначение «-5CR» в конце артикула

для катушки 1000 м добавьте обозначение «-1KR» в конце артикула



## ЭЛЕКТРИЧЕСКИЕ ХАРАКТЕРИСТИКИ

Сопротивление пост. току	< 9.38 Ом/100 м
Рассогл. сопротивления	5%
Взаимная емкость	5.6 нФ/100 м
Рассогл. емкости	< 330 пФ/100 м
Характеристический импеданс (Ом)	1-100 МГц: 100 ± 15% 100-350 МГц: 100 ± 22%
Номинал. скорость NVP	65%
Смещение задержки	≤ 40 нс

## ФИЗИЧЕСКИЕ ХАРАКТЕРИСТИКИ

	LSOH	CM/CMR
Макс. усилие натяжения	110 Н	110 Н
Мин. радиус изгиба	25 мм	25 мм
Температуры монтажа	от 0 до 60°C	от 0 до 60°C
Температуры хранения	от -20 до 75°C	от -20 до 75°C
Рабочие температуры	от -20 до 60°C	от -20 до 60°C

## ХАРАКТЕРИСТИКИ ПЕРЕДАЧИ

■ ГАРАНТ. ХУДШИЙ СЛУЧАЙ

□ СРЕДНЕЕ ЗНАЧЕНИЕ SIEMON

Частота (МГц)	Вносимые потери (дБ)		NEXT (дБ)		PS NEXT (дБ)		ACR (дБ)		PS ACR (дБ)		ACR-F (дБ)		PS ACR-F (дБ)		Возвратные потери (дБ)		Задержка распротр. (нс)	
	2.1	1.9	65.3	79.3	62.3	72.3	63.2	77.4	60.2	70.4	63.8	84.8	60.8	78.8	20.0	27.0	570	545
4.0	4.1	3.7	56.3	70.0	53.3	63.3	52.2	66.6	49.2	59.6	51.8	72.8	48.8	66.8	23.0	32.0	552	527
10.0	6.5	5.8	50.3	64.3	47.3	57.3	43.8	58.5	40.8	51.5	43.8	64.8	40.8	58.8	25.0	32.0	545	520
16.0	8.3	7.4	47.2	61.2	44.2	54.2	39.0	53.8	36.0	46.8	39.7	60.7	36.7	54.7	25.0	32.0	543	518
20.0	9.3	8.3	45.8	59.8	42.8	52.8	36.5	51.5	33.5	44.5	37.8	58.8	34.8	52.8	25.0	32.0	542	517
31.25	11.7	10.5	42.9	56.9	39.9	49.9	31.1	46.4	28.1	39.4	33.9	54.9	30.9	48.9	23.6	30.0	540	515
62.5	17.0	15.0	38.4	52.4	35.4	45.4	21.4	37.4	18.4	30.4	27.9	48.9	24.9	42.9	21.5	30.0	539	514
100.0	22.0	19.3	35.3	49.3	32.3	42.3	13.3	30.0	10.3	23.0	23.8	44.8	20.8	38.8	20.1	30.0	538	513
160.0*	28.6	25.1	32.2	46.2	29.2	39.2	3.7	21.1	0.7	14.1	19.7	40.7	16.7	34.7	18.7	28.0	537	512
200.0*	32.4	28.1	30.8	44.8	27.8	37.8	-1.6	16.7	-4.6	9.7	17.8	38.8	14.8	32.8	18.0	27.0	537	512
250.0*	36.9	31.4	29.3	43.3	26.3	36.3	-7.5	11.9	-10.5	4.9	15.8	36.8	12.8	30.8	17.3	26.0	536	511
300.0*	41.0	34.5	28.1	42.1	25.1	35.1	-12.8	7.6	-15.8	0.6	14.3	35.3	11.3	29.3	16.8	25.0	536	511
350.0*	44.9	39.4	27.1	41.1	24.1	34.1	-17.7	1.7	-20.7	-5.3	12.9	33.9	9.9	27.9	16.3	24.0	536	511

\* Значения в диапазоне частот свыше 100 МГц носят информативный характер.

Все характеристики рассчитаны на 100 м.

# Кроссы S110®

Система кроссов S110 компании Siemon и аксессуаров к ним дополняет линейку незранированной продукции категории 5е. Кроссы S110 удобны в импользовании и просты в установке.

- Поддержка разнообразных приложений — Продукция S110 идеально подходит для организации кросс-соединений и консолидационных точек
- Прочная конструкция — Кроссы выполнены из поликарбоната, устойчивого к ударным нагрузкам (в том числе от пробивных инструментов) и не поддерживающего горение
- Большое разнообразие наименований — В линейке продукции представлены кроссы для полевого монтажа, комплекты для сборки, коннекторы к кроссам (пробивные блоки), патч-шнуры различных типов, органайзеры и многое другое.

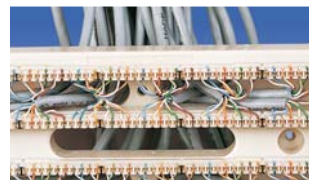
## Содержание раздела

Комплекты S110 для настенного полевого монтажа. . . . .	5.8
Пробивные блоки S110 к кроссам. . . . .	5.9
Основа кросса S110 для настенного монтажа. . . . .	5.9
Основа кросса S110 для вертикального настенного монтажа. . . . .	5.9
Кроссы S110 для полевого монтажа в стойку. . . . .	5.10
Кроссы S110 с органайзерами для полевого монтажа в стойку. . . . .	5.10
Маркировка к кроссам S110. . . . .	5.10
Коммутационные вилки S110. . . . .	5.11
Шнуры S110 в сборе. . . . .	5.11
Шнуры S110 – MC® в сборе. . . . .	5.11
Комплекты S110 Tower для полевого монтажа. . . . .	5.12
Аксессуары к системе S110 Tower. . . . .	5.12
Рамы XLBET. . . . .	5.13
Рамы XLBET с основаниями кроссов S110. . . . .	5.13
Аксессуары к рамам XLBET. . . . .	5.13



# Комплекты S110® для настенного полевого монтажа

Комплекты Siemon S110 для полевой заделки обеспечивают параметры категории 5е и при этом очень удобны для монтажа. Каждый комплект включает в себя необходимое количество пробивных блоков для заполнения 25-парных линейк кросса S110 (пять 4-парных блоков и один 5-парный на каждую линейку кросса).



### Запатентованные вырезы для подводки кабеля

Выводят кабели с тыльной стороны кросса на лицевую сторону, непосредственно к точкам заделки.



### Отсоединяемые ножки

Запатентованное решение Siemon: возможность снять 50- и 100-парный кросс с ножек, чтобы получить доступ к кабелям с тыльной стороны кросса S110.

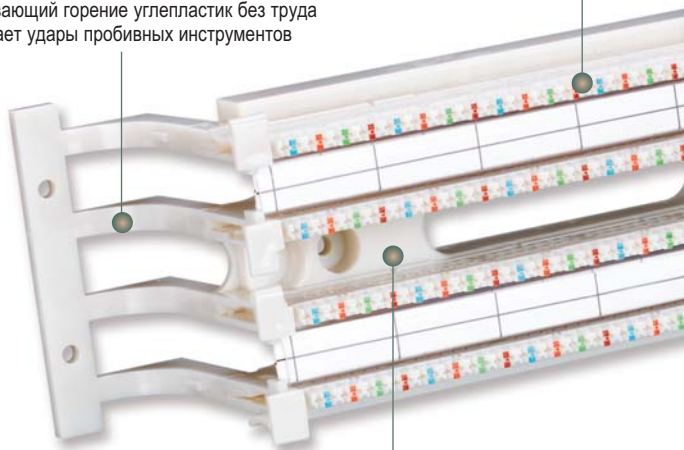


### Маркировка

Прозрачные пластиковые держатели со сменными цветными метками устанавливаются в центре кросса и/или между его соседними линейками.

**Маркировка пробивных блоков** — Основа кросса размечена на 5-парные зоны под многопарный кабель. Пробивные коннекторы имеют цветовую маркировку для раскладки 4-парных кабелей

**Надежная конструкция** — Прочный, не поддерживающий горение углепластик без труда выдерживает удары пробивных инструментов

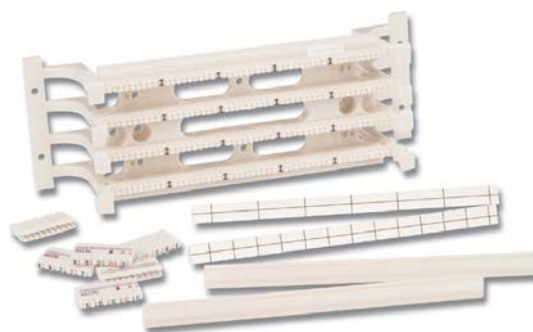


**Разные сферы использования** — Кроссы идеально подходят как для организации кросс-соединений, так и для консолидационных точек

## Информация для заказа:

Полные комплекты S110 для полевого монтажа включают в себя пробивные блоки к кроссу S110, коммутационное поле S110 со съемными ножками\*, прозрачные держатели маркировки и белые маркировочные полоски.

Артикул	Описание
S110A(X)1-50FT.....	50-парный комплект S110 для полевой заделки высота: 45.7 мм ширина: 272 мм глубина: 82.8 мм
S110A(X)2-100FT.....	100-парный комплект S110 для полевой заделки высота: 91.4 мм ширина: 272 мм глубина: 82.8 мм
S110A(X)2-300FT*.....	300-парный комплект S110 для полевой заделки высота: 274 мм ширина: 272 мм глубина: 82.8 мм



Обозначение (X) — тип пробивных блоков: А = 5-парные, В = 4-парные

\* Съемные ножки предусмотрены только у 50- и 100-парной версии кросса.

## Пробивные блоки S110® к кроссам

Пробивные блоки S110C компании Siemon обладают характеристиками категории 5е и предназначены для заделки одножильного или 7-жильного кабеля калибром 22-26 AWG (диаметр 0.64 мм – 0.40 мм). Блоки выполнены из прочной пластмассы (конструкция запатентована) и несут цветовую маркировку в соответствии с цветами пар.



S110C-4.....  
4-парный пробивной блок к кроссу, маркировка пар по цветам: синий, оранжевый, зеленый, коричневый



S110C-5.....  
5-парный пробивной блок к кроссу, маркировка пар по цветам: синий, оранжевый, зеленый, коричневый, серый

## Основа кросса S110 для настенного монтажа

### Основы кросса с ножками

S110AW1-50.....  
Основа кросса S110 на 50 пар, с ножками  
высота: 45.7 мм  
ширина: 272 мм  
глубина: 82.8 мм

S110AW2-100.....  
Основа кросса S110 на 100 пар, с ножками  
высота: 91.4 мм  
ширина: 272 мм  
глубина: 82.8 мм

S110AW2-200.....  
Основа кросса S110 на 200 пар, с ножками  
высота: 182.9 мм  
ширина: 272 мм  
глубина: 82.8 мм

S110AW2-300.....  
Основа кросса S110 на 300 пар, с ножками  
высота: 274.3 мм  
ширина: 272 мм  
глубина: 82.8 мм

### Основы кросса без ножек

S110DW1-25.....  
Основа кросса S110 на 25 пар, без ножек  
высота: 16.0 мм  
ширина: 216 мм  
глубина: 35.8 мм

S110DW1-50.....  
Основа кросса S110 на 50 пар, без ножек  
высота: 42.4 мм  
ширина: 216 мм  
глубина: 35.8 мм

S110DW2-100.....  
Основа кросса S110 на 100 пар, без ножек  
высота: 88.1 мм  
ширина: 216 мм  
глубина: 35.8 мм



## Основа кросса S110 для вертикального настенного монтажа

50-парные кроссы S110 для вертикального монтажа можно устанавливать на те же кронштейны S89B, что использовались для кроссов S66™. Основа к кроссу S110 для вертикального монтажа может заказываться отдельно или в составе комплекта для полевого монтажа, в который входят также 4- или 5-парные пробивные блоки и маркировка.

### Артикул

### Описание

S110DW1-50-89.....  
Основа кросса S110 на 50 пар для вертикальной установки на кронштейны S89,\* без пробивных блоков S110  
высота: 254.0 мм  
ширина: 85.9 мм  
глубина: 86.6 мм  
(размеры указаны с учетом габаритов кронштейна S89, не входящего в комплект)

S110D(X)1-50FT-89.....  
Комплект кросса S110 на 50 пар для вертикальной установки на кронштейны S89\* для полевого монтажа. В комплект входят пробивные блоки S110 и маркировка  
высота: 254.0 мм  
ширина: 85.9 мм  
глубина: 86.6 мм  
(размеры указаны с учетом габаритов кронштейна S89, не входящего в комплект)



Обозначение (X) — тип пробивных блоков: А = 5-парные, В = 4-парные

\* Кронштейны S89 в комплект не входят и должны заказываться отдельно.

## Кроссы S110® для полевого монтажа в стойку

Кроссы S110 можно устанавливать непосредственно в 19-дюймовые стойки и шкафы, выполненные по стандартам CEA. Каждая панель комплектуется нужным количеством коннекторов, устанавливаемых в полевых условиях на 25-парные линейки кросса S110 (так, в комплект S110DB1-100RFT входят пять 4-парных и один 5-парный коннектор для каждой 25-парной линейки кросса — в сумме двадцать 4-парных и четыре 5-парных коннектора). В комплект не входят органайзеры.

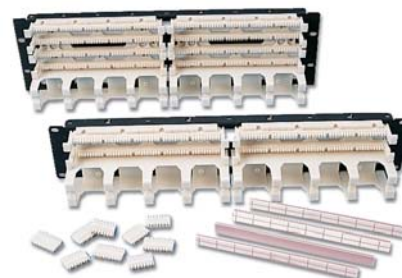


Артикул	Описание
S110D(X)1-100RFT . . . . .	100-парный кросс S110 в 19-дюймовую стойку, комплект для полевого монтажа, высота 1U
S110D(X)1-200RFT . . . . .	200-парный кросс S110 в 19-дюймовую стойку, комплект для полевого монтажа, высота 2U
S110D(X)1-300RFT . . . . .	300-парный кросс S110 в 19-дюймовую стойку, комплект для полевого монтажа, высота 3U

Обозначение (X) — тип пробивных блоков: A = 5-парные, B = 4-парные  
Примечание: 1U = 44,5 мм

## Кроссы S110 с органайзерами для полевого монтажа в стойку

Артикул	Описание
S110D(X)2-100RWM . . . . .	100-парный кросс S110 в 19-дюймовую стойку, с органайзерами и крышками к ним, комплект для полевого монтажа, высота 2U
S110D(X)2-200RWM . . . . .	200-парный кросс S110 в 19-дюймовую стойку, с органайзерами и крышками к ним, комплект для полевого монтажа, высота 3U



Обозначение (X) — тип пробивных блоков: A = 5-парные, B = 4-парные  
Примечание: 1U = 44,5 мм

## Маркировка к кроссам S110

Прозрачные пластиковые держатели со сменной цветной маркировкой можно устанавливать в центре кросса и/или между его соседними линейками. На полосках бумажной маркировки нанесены разделители через каждые 2, 3, 4 или 5 пар, их можно использовать для цветовой идентификации портов в соответствии с требованиями стандарта TIA/EIA-606-A.



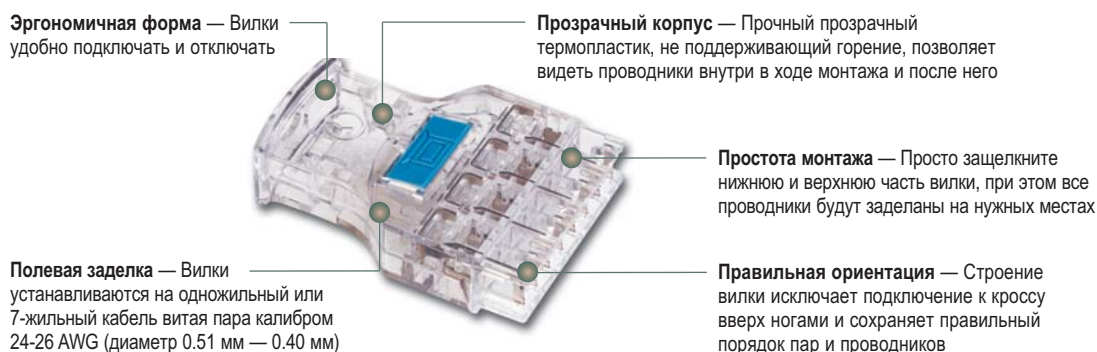
Артикул	Описание
S110-HLDR . . . . .	Держатели для маркировки, изготовлены из прозрачного пластика, в упаковке 6 шт.
S110-LBL-(X) . . . . .	Полоски бумажной маркировки с разделителями через 2, 3, 4 и 5 пар, в упаковке 6 листов, доступны различные цвета

Обозначение (X) — цвет бумажной маркировки: 2 = белый, 3 = красный, 4 = серый, 5 = желтый, 6 = синий, 7 = зеленый, 8 = фиолетовый, 9 = оранжевый, 60 = коричневый

# Вилки S110® и шнуры в сборе

## Коммутационные вилки S110

Вилки Siemon S110 предназначены для установки в полевых условиях на одножильные или многожильные кабели, при этом характеристики полностью соответствуют требованиям категории 5е. Конструкция 4-парных вилок S110 запатентована, она обеспечивает отличные параметры передачи и минимизирует взаимное влияние пар друг на друга. В результате по параметрам передачи подключение вилки S110 к кроссу существенно превосходит все требования категории 5е.



S110P4.....  
4-парная вилка S110 для полевой заделки



S110P2.....  
2-парная вилка S110 для полевой заделки



S110P1\*.....  
1-парная вилка S110 для полевой заделки



Ⓢ Для заказа больших упаковок по 100 вилок добавьте символы «-В» в конце артикула.

\* В комплект вилок S110P1 входит прозрачная трубочка для использования с однопарным кроссировочным проводом.

С 4-парными вилками могут использоваться цветные иконки (в комплект не входят, заказываются отдельно).

## Шнуры S110 в сборе

В шнурах S110 используются вилки S110P4 компании Siemon; они предлагают простой и надежный метод коммутации между кроссами S110. Шнуры изготовлены на основе высокопроизводительного многожильного кабеля, превосходящего требования категории 5е. Параметры шнуров тестируются на заводе, что обеспечивает надежные характеристики канала категории 5е. Для маркировки шнуров к 4-парным вилкам S110 можно заказать цветные иконки.

Артикул	Описание
S110P4-P4-(XX)M.....	4-парные двусторонние шнуры S110 из многожильного кабеля, оболочка CMG
S110P2-P2-(XX)M.....	2-парные двусторонние шнуры S110 из многожильного кабеля, оболочка CMG
S110P1-P1-(XX)M.....	1-парные двусторонние шнуры S110 из многожильного кабеля, оболочка CMG

Обозначение (XX) — длина: 03 = 3 м, 05 = 5 м, 07 = 7 м, 10 = 10 м, 15 = 15 м, 20 = 20 м



## Шнуры S110 – MC® в сборе

Эти шнуры Siemon имеют разъем S110 на одном конце и модульную вилку на другом. Они предназначены для подключения сетевого оборудования к кроссам S110 или выполнения тестирования. В шнурах используются высококачественные вилки и многожильный кабель, все изделия проходят тестирование на заводе на параметры передачи и совместимы в требованиями систем Premium 5е и ниже.

Артикул	Описание
S110P4-A4-(XX)M.....	Шнур S110 – 8-позиционная модульная вилка, категория 5е, 4-парный, схема разводки T568B, оболочка CMG
S110P4-T4-(XX)M.....	Шнур S110 – 8-позиционная модульная вилка, категория 5е, 4-парный, схема разводки T568A, оболочка CMG
S110P2-UT-(XX)M.....	Шнур S110 – 8-позиционная модульная вилка, 2-парный, для приложений Token Ring (схема соответствует T568A), оболочка CMG
S110P2-E2-(XX)M.....	Шнур S110 – 8-позиционная модульная вилка, 2-парный, для приложений 10/100BASE-T (схема соответствует T568B), оболочка CMG
S110P1-U1-(XX)M.....	Шнур S110 – 6-позиционная модульная вилка, 1-парный, схема разводки USOC, оболочка CMG
S110P1-U4-(XX)M.....	Шнур S110 – 8-позиционная модульная вилка, 1-парный, схема разводки USOC, оболочка CMG

Обозначение (XX) — длина: 03 = 3 м, 05 = 5 м, 07 = 7 м, 10 = 10 м, 15 = 15 м, 20 = 20 м



# Комплекты S110® Tower

## Комплекты S110 Tower для полевого монтажа

Комплекты S110 Tower обеспечивают модульную высокоплотную систему коммутации на основе кроссов. Системы S110 Tower поставляются в разобранном виде, чтобы максимально облегчить их доставку и установку в полевых условиях.

Артикул	Описание
S110M(X)2-300FT. ....	300-парный комплект S110 Tower для полевого монтажа высота: 406.4 мм, ширина: 215.9 мм, глубина: 152.6 мм
S110M(X)2-400FT. ....	400-парный комплект S110 Tower для полевого монтажа высота: 541.3 мм, ширина: 215.9 мм, глубина: 152.6 мм
S110M(X)2-500FT. ....	500-парный комплект S110 Tower для полевого монтажа высота: 676.1 мм, ширина: 215.9 мм, глубина: 152.6 мм

Обозначение (X) — тип пробивных блоков: A = 5-парные, B = 4-парные



## Аксессуары к системе S110 Tower

S188-300. ....

Большой вертикальный органайзер  
к 300-парному кроссу S110 Tower  
высота: 406.4 мм  
ширина: 215.9 мм  
глубина: 190.5 мм

S188-400. ....

Большой вертикальный органайзер  
к 400-парному кроссу S110 Tower  
высота: 541.3 мм  
ширина: 215.9 мм  
глубина: 190.5 мм

S188-500. ....

Большой вертикальный органайзер  
к 500-парному кроссу S110 Tower  
высота: 676.1 мм  
ширина: 215.9 мм  
глубина: 190.5 мм

S188-WD. ....

Металлический канал для подводки  
горизонтального кабеля к кроссам Tower снизу  
высота: 114.3 мм  
ширина: 215.9 мм  
глубина: 203.2 мм

S110M-WM-300. ....

Малый вертикальный органайзер  
к 300-парному кроссу S110 Tower  
высота: 406.0 мм  
ширина: 76.2 мм  
глубина: 153.0 мм

S110M-WM-400. ....

Малый вертикальный органайзер  
к 400-парному кроссу S110 Tower  
высота: 541.2 мм  
ширина: 76.2 мм  
глубина: 153.0 мм

S110M-WM-500. ....

Малый вертикальный органайзер  
к 500-парному кроссу S110 Tower  
высота: 675.9 мм  
ширина: 76.2 мм  
глубина: 153.0 мм



Кроссы Tower с органайзерами S188



S188



S188-WD



S110M-WM

## Рамы XLBET

Рамы Siemon XLBET представляют собой вместительные кроссовые конструкции для объектов с большим количеством портов, где желательно экономить пространство. Рамы XLBET хорошо сочетаются с вертикальными каналами коммутации Siemon VPC-6 и органайзерами RS-CNL, заказываемыми отдельно.

### Рамы XLBET

Артикул	Описание
XL-(XX)00.....	Рама XLBET, высота 7 футов, ширина 23 дюйма. В комплекте: рама, крепеж, органайзеры для кроссировочных проводов. Основа кросса и пробивные блоки S110® в комплект не входят. высота: 2133,6 мм ширина: 617,5 мм глубина: 406,4 мм

Обозначение (XX) — количество пар: 36 = 3600 пар, 72 = 7200 пар

### Рамы XLBET с основами кроссов S110

Артикул	Описание
XL-(XX)00-W.....	Рама XLBET, высота 7 футов, ширина 23 дюйма. В комплекте: рама, крепеж, органайзеры для кроссировочных проводов, основы кроссов S110, прозрачные держатели для маркировки, бумажные метки. Пробивные блоки S110 в комплект не входят.

Обозначение (XX) — количество пар: 36 = 3600 пар, 72 = 7200 пар

### Аксессуары к рамам XLBET

Артикул	Описание
XL-CK.....	Комплект для крепления рамы XLBET к бетонному полу
XL-(X)-3600.....	Комплект пробивных блоков S110. Содержит необходимое количество 4- или 5-парных пробивных блоков к кроссам S110 для заполнения рамы вместимостью 3600 пар. Для рам вместимостью 7200 пар необходимо заказывать два комплекта.
XL-K23.....	Комплект для преобразования стандартной стойки шириной 23 дюйма (0,58 м) с одной стороны в раму XLBET. Для преобразования обеих сторон стойки заказывается два комплекта. В комплект входят: органайзеры для кроссировочных проводов, монтажные пластины и крепеж. В комплект не входят: стойка, основы кроссов S110 и пробивные блоки, прозрачные держатели для маркировки и бумажные метки.

Обозначение (X) — тип пробивных блоков: A = 5-парные, B = 4-парные

