

## Приборы и инструменты

### Содержание раздела

Приборы STM-8 . . . . .	14.1
Модели STM-8 и STM-8-S . . . . .	14.2
Аксессуары к приборам STM-8 . . . . .	14.2
Прибор MT-5000 . . . . .	14.3
25-парные тестовые адаптеры к кроссам S66 . . . . .	14.3
Адаптер MODAPT® . . . . .	14.3
Адаптеры TESTAR® категории 5е . . . . .	14.4
Другие разновидности адаптеров TESTAR® . . . . .	14.4
Тестовые адаптеры S110® . . . . .	14.4
Инструменты для монтажа . . . . .	14.5
Инструмент Z-TOOL™ . . . . .	14.5
Многопарные пробивные инструменты S110/S210® . . . . .	14.5
Инструмент MAX® TurboTool™ . . . . .	14.6
Пробивной инструмент S814 . . . . .	14.7
Защита ладони . . . . .	14.7
Комплект инструментов CI-KIT . . . . .	14.7
Комплект инструментов CI-KIT2 . . . . .	14.7
Инструмент для подготовки кабеля AllPrep™ . . . . .	14.8
Инструмент для подготовки кабеля TERA® . . . . .	14.8
Инструмент СРТ для зачистки . . . . .	14.8
Инструмент СРТ-WEB для зачистки . . . . .	14.8
Обжимной инструмент PT-908 . . . . .	14.9

## Приборы STM-8

STM-8 — серия экономичных и многофункциональных портативных тестеров для экранированных и неэкранированных систем витая пара. Они обнаруживают обрывы, короткие замыкания, перекрещенные и разделенные пары, другие ошибки в схеме разводки, а также измеряют длину кабеля. Прибор надежен, результаты выводятся на ЖК-экран в понятном виде. Несколько удаленных устройств (ответных частей) позволяют одному специалисту быстро проверить до четырех кабельных сегментов.

**Экономный расход батареи** — Прибор автоматически выключается при отсутствии активности. При истощении батареи на экране появляется значок-индикатор

**Тестирование длинных сегментов** — Прибор измеряет кабели длиной до 900 м



**Индикатор напряжения на линии** — Если в сегменте обнаружено напряжение, на экран выводится информация об этом, чтобы монтажник мог отключить прибор и предотвратить его повреждение

**Универсальная совместимость** — Тестовые шнуры UTP оконцованы запатентованными универсальными вилками, которые можно подключать к любым стандартным 6- и 8-позиционным модульным гнездам

**Тестирование нескольких сегментов** — Можно заказывать дополнительные удаленные устройства (ответные части)



### Проверка всех схем разводки

Прибор проверяет схемы разводки T568A, T568B, USOC, 10BASE-T, Token Ring и TP-PMD.



### Определение используемой схемы разводки

В режиме поиска FIND прибор STM-8 обнаруживает и идентифицирует схему разводки, используемую в тестируемом сегменте.



### Измерение длины кабеля

В режиме измерения длины LENGTH прибор STM-8 определяет длину любого кабеля вплоть до расстояния в 900 м. Функцию можно использовать с максимум четырьмя удаленными устройствами.

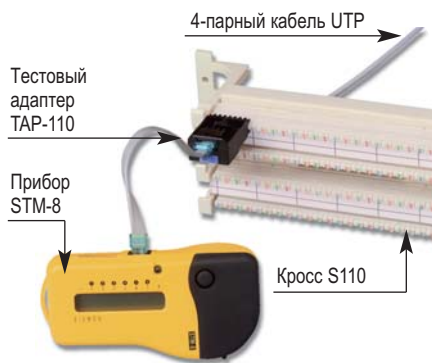
## Модели STM-8 и STM-8-S

Артикул	Описание
STM-8.....	Тестер для систем на основе неэкранированной витой пары. В комплекте: чехол-переноска, удаленное устройство (тип «А»), два модульных шнура с универсальными вилками, руководство по схемам разводки, алкалиновая батарейка 9 В, инструкция пользователя, гарантийный талон
MC-8-005.....	Неэкранированный модульный шнур с универсальными вилками (на замену)



### В горизонтальном кроссе

Для тестирования горизонтальных кроссов 110-го типа можно использовать тестовые адаптеры S110® (см. далее в разделе)



### На рабочем месте



STM-8-S.....	Тестер для систем на основе экранированной витой пары. В комплекте: чехол-переноска, активное удаленное устройство, два экранированных модульных шнура, руководство по схемам разводки, алкалиновая батарейка 9 В, инструкция пользователя, гарантийный талон
MC5-S-8-005.....	Экранированный модульный шнур (на замену)



### В горизонтальном кроссе



### На рабочем месте



## Аксессуары к приборам STM-8

Активное удаленное устройство компании Siemon имеет экранированное гнездо, поэтому прибор с ним можно использовать для тестирования как неэкранированных, так и экранированных систем. Светодиоды на удаленном устройстве отображают результаты тестирования после каждого цикла измерений; при успешном прохождении теста мигает зеленый светодиод, при сбое — красный. Для тестирования и идентификации нескольких кабельных сегментов можно заказывать дополнительные пассивные удаленные устройства различных типов.

STM8-RA-S.....  
Активное удаленное устройство для тестирования экранированных и неэкранированных систем, с двумя экранированными модульными шнурами, инструкцией, литиевой батарейкой 3 В и гарантийным талоном



STM8-R(X).....  
Дополнительное пассивное удаленное устройство для идентификации неэкранированных кабельных сегментов  
Обозначение (X) — тип:  
А = удаленное устройство (тип «А»)  
3 = набор из трех удаленных устройств (типы «В», «С» и «D»)



## Прибор MT-5000

MT-5000 — портативный многофункциональный тестер в прочном корпусе, который быстро выполняет измерения и выдает достоверные результаты. Предназначен для тестирования сегментов от 1 до 25 пар на обрывы, короткие замыкания и ошибки в схеме разводки. Может проверять сегменты, в которых сочетаются 25-парные и модульные разъемы — например, удаленный модуль подключается к 66-му кроссу через 25-парный тестовый адаптер в аппаратном шкафу, а основной модуль подключается к модульному гнезду на рабочем месте. Так можно проверить до шести 4-парных кабелей, ведущих от горизонтального кросса к рабочему месту. Сегменты с длиной до 762 м тестируются с высокой точностью.

Прибор MT-5000 проводит измерения не по парам, а по отдельным проводникам. Это позволяет тестировать все схемы разводки, включая USOC, T568A и T568B.

В комплект входят основной и удаленный модули. Всеми функциями тестирования управляет основной модуль, поэтому измерения может проводить один человек. Результаты выводятся на большой ЖК-экран в понятном виде. Каждый модуль оснащен 25-парными портами *male* и *female*, одним 6-позиционным модульным портом (тестирует 1-, 2- или 3-парные конфигурации) и одним 8-позиционным модульным портом (на 4 пары) с ключом. При истощении батареи прибор выводит соответствующий индикатор на экран. На корпусе предусмотрен выключатель питания для автоматического отключения при отсутствии активности. В комплект входят батарейки и упрочненный чехол из нейлона.



Артикул	Описание
MT-5000	Прибор MT-5000 (основной и удаленный модули), в комплекте с чехлом, батарейками, двумя незранированными модульными шнурами, оконцованными универсальными вилками
MC-8-005	Незранированный модульный шнур длиной 152 мм, с универсальными вилками (на замену)

## 25-парные тестовые адаптеры к кроссам S66

25-парные тестовые адаптеры Siemon предназначены для тестирования любых кроссов S66, на которые разведен 25-парный кабель — как поставляемых в сборе, так и заделываемых в полевых условиях. Конструкция обеспечивает простоту подключения/отключения и достоверность результатов. Предлагаются варианты 25-парных адаптеров с разъемами *male* или *female* в тыльной части корпуса.



TAP-50

Артикул	Описание
TAP-50F	25-парный тестовый адаптер к кроссам S66™, коннектор <i>female</i>
TAP-50M	25-парный тестовый адаптер к кроссам S66™, коннектор <i>male</i>

## Адаптер MODAPT®

Этот модульный адаптер подключается последовательно и позволяет выполнять тестирование любых конфигураций и схем разводки. Адаптер оснащен двумя 4-парными портами; в комплект входит модульный шнур длиной 152 мм, оконцованный запатентованными универсальными вилками Siemon, которые подключаются к любому стандартному 6- или 8-позиционному гнезду. Все 8 контактов выведены на корпус и пронумерованы, к ним можно подключаться зажимами «крокодил». На тыльную часть адаптера MODAPT нанесены памятки по схемам разводки USOC, T568A и T568B. Если адаптер используется в сочетании с адаптерами Siemon TESTAR® или тестовыми адаптерами S110®, такая конфигурация позволяет проверить соединения на кроссах S66M и S110 соответственно.



Артикул	Описание
MODAPT	Тестовый адаптер MODAPT, в комплекте 4-парный модульный шнур длиной 152 мм, оконцованный универсальными вилками
MC-8-005	Незранированный модульный шнур длиной 152 мм, с универсальными вилками (на замену)

## Адаптеры TESTAR® категории 5е

Адаптеры TESTAR обеспечивают удобный доступ к кроссам S66M для тестирования — они устанавливаются непосредственно на контакты кросса, гарантируя надежное соединение. На лицевой стороне корпуса из прочного синего пластика размещено 4-парное модульное гнездо для подключения тестирующего оборудования. Боковины адаптера сделаны ребристыми, чтобы за них было удобно брать.



Артикул	Описание
TESTAR-8T-C5. ....	4-парный, 8-позиционный адаптер TESTAR, схема разводки T568A, совместим с категорией 5е
TESTAR-8A-C5. ....	4-парный, 8-позиционный адаптер TESTAR, схема разводки T568B, совместим с категорией 5е

## Другие разновидности адаптеров TESTAR

Надежное подключение, выполненное при помощи адаптеров TESTAR, исключает потребность в зажимах «крокодил» или других приспособлениях к тестирующему оборудованию, которые не обеспечивают надежного соединения и могут даже привести к короткому замыканию. Приборы подсоединяются к 1-, 2-, 3- или 4-парным модульным гнездам соответствующих адаптеров TESTAR. Если используется тестер с зажимами «крокодил», то в адаптер TESTAR можно подключить адаптер MODAPT® с контактами на корпусе.

Артикул	Описание
TESTAR-2. ....	1-парный, 6-позиционный адаптер TESTAR, схема разводки USOC
TESTAR-4. ....	2-парный, 6-позиционный адаптер TESTAR, схема разводки USOC
TESTAR-6. ....	3-парный, 6-позиционный адаптер TESTAR, схема разводки USOC
TESTAR-8R1. ....	4-парный, 6-позиционный адаптер TESTAR, схема разводки USOC
TESTAR-8. ....	4-парный, 8-позиционный адаптер TESTAR, схема разводки T568B
TESTAR-8T. ....	4-парный, 8-позиционный адаптер TESTAR, схема разводки T568A



1 пара

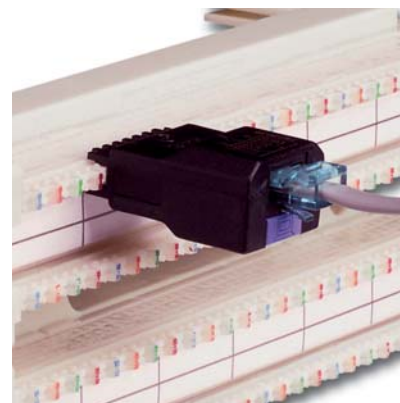
2 пары

3 пары

4 пары

## Тестовые адаптеры S110®

Тестовые адаптеры S110 на 1, 2, 3 и 4 пары, которые предлагает компания Siemon, позволяют с удобством тестировать кроссы 110-го типа. Адаптеры подключаются непосредственно к линейкам любого кросса 110-го типа, предоставляя для дальнейшего подключения модульное гнездо — к нему можно подсоединить тестовое оборудование или патч-шнур. Это единственный адаптер 110-го типа, который можно подключать как к неиспользуемым портам кросса, так и к тем коннекторам, в которые уже заделан кроссировочный провод. Адаптеры можно устанавливать бок о бок. Они подключаются к кроссу единственно возможным способом, ориентация «вверх ногами» невозможна.



4-парные тестовые адаптеры имеют паз для установки цветной иконки (в комплекте с адаптером поставляются красная и синяя иконки), что обеспечивает дополнительную визуальную идентификацию. Адаптеры совместимы с категорией 5е и предлагаются в двух вариантах: для схем разводки T568A и T568B.

Артикул	Описание
TAP-110-T4. ....	4-парный тестовый адаптер S110, 8-позиционный, совместим с категорией 5е, схема разводки T568A
TAP-110-A4. ....	4-парный тестовый адаптер S110, 8-позиционный, совместим с категорией 5е, схема разводки T568B



4-парный адаптер

### Техническая информация

В адаптерах используется уникальный подпружиненный тип контакта. Он обеспечивает надежное прилегание к контактам кросса, не нанося вреда существующим кросс-соединениям. Кроме того, такая конструкция продлевает срок службы адаптера.

## Инструменты для монтажа

### Инструмент Z-TOOL™

Инструмент Z-TOOL — неотъемлемая часть системы Z-MAX® и используемого в ней уникального процесса монтажа. Он применяется для заделки экранированных и неэкранированных модулей Z-MAX, прост в использовании, имеет эргономичную форму. С его помощью можно зафиксировать кабель прижимным кольцом, а также заделать проводники, разложенные на гребенке, в тыльную часть модуля.

**Фигурные направляющие** — Обеспечивают правильный монтаж, так как модуль можно установить в инструмент единственным способом

**Отверстия для крепежа** — Предусмотрен паз для кольца или ремешка. Имеется отверстие под винт в центральной части для крепления к стойке или шкафу

**Возможен обжим одной рукой** — Финальный обжим модуля Z-MAX можно выполнить одной рукой. Это очень удобно, если работа ведется в ограниченном пространстве

**Эргономичная форма** — Усилия минимальны, для заделки достаточно небольшого нажатия. Обеспечивается высокая воспроизводимость результатов

**Защелкивание прижимного кольца** — Инструмент обеспечивает фиксацию кабеля, а в экранированных системах еще и заземление экрана



#### Информация для заказа:

Артикул	Описание
Z-TOOL	Инструмент для заделки модулей Z-MAX

**Компактные размеры** — Инструмент легко умещается в кармане или сумке-переноске

### Многопарные пробивные инструменты S110®/S210®

Многопарные пробивные инструменты Siemon для кроссов S110/S210 предназначены для заделки и обрезки проводников неэкранированного кабеля, а также установки коннекторов кросса. Ударный механизм и лезвия специальной конструкции обеспечивают надежный монтаж и одновременную обрезку проводников в ходе работы. Прорезиненная рукоятка инструмента удобно лежит в руке и предотвращает усталость.



S788J4-210 .....  
4-парный пробивной инструмент для кроссов S210



S788J4B-210 .....  
4-парная сменная матрица и лезвие для кроссов S210



S788J4H-210 .....  
4-парная головка к инструменту для кроссов S210, включающая корпус, сменную матрицу и лезвие



S788J4 .....  
4-парный пробивной инструмент для кроссов S110



S788J4B .....  
4-парная сменная матрица и лезвие для кроссов S110



S788J4H .....  
4-парная головка к инструменту для кроссов S110, включающая корпус, сменную матрицу и лезвие



S788J5 .....  
5-парный пробивной инструмент для кроссов S110



S788J5B .....  
5-парная сменная матрица и лезвие для кроссов S110



S788J5H .....  
5-парная головка к инструменту для кроссов S110, включающая корпус, сменную матрицу и лезвие

## Инструмент MAX® TurboTool™

Новый инструмент MAX TurboTool компании Siemon существенно уменьшает затраты времени на монтаж незранированных пробивных модулей MAX категорий 5е и 6. Заделка проводников однопозиционным пробивным инструментом требует 8 ударных операций для каждого модуля, в то время как инструмент MAX TurboTool позволяет выполнить монтаж и обрезку всех 8 проводников одним движением.

**Надежная конструкция** — Холоднокатаная сталь 13 калибра гарантирует надежную работу инструмента на протяжении всего срока эксплуатации

**Четкая работа храпового механизма** — Обеспечивает контроль за процессом монтажа за счет звука трещотки и тактильных ощущений

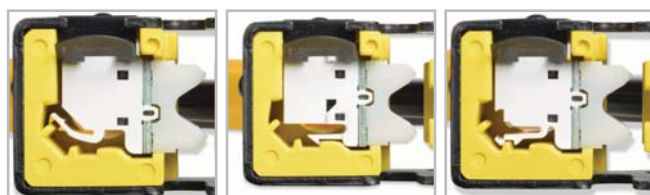
**Проверенная временем конструкция** — Инструмент MAX TurboTool построен на базе обжимного инструмента Siemon PT-908, доказавшего свою надежность (выпускается уже более 20 лет)

**Яркие цвета резиновых ручек и пластиковых деталей** — Инструмент хорошо заметен даже в условиях ограниченной освещенности



**Сменные обжимные матрицы и лезвия** — Все изнашивающиеся части инструмента могут заменяться

**Удерживающая защелка** — Фиксирует модуль на месте в ходе обжимной операции

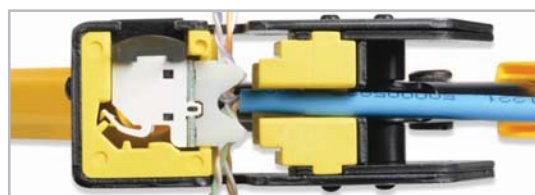


Наклонный модуль

Модуль «Keystone»

Прямой модуль

Инструмент позволяет заделывать все типы незранированных модулей MAX категорий 5е и 6: прямых, наклонных и типа «Keystone»



Тыльная направляющая для кабеля совместима со всеми типами незранированных кабелей категорий 5е и 6. Боковые пазы оставляют пространство для разложенных проводников и облегчают их уборку после обрезки

### Информация для заказа:

Артикул	Описание
MAX-TT.....	Инструмент MAX TurboTool



Артикул	Описание
MAX-TTREP.....	Сменный комплект деталей к инструменту MAX TurboTool: держатель для модуля, обжимная матрица, крепеж и шестигранный ключ



## Пробивной инструмент S814

Однопозиционный инструмент S814 используется для расшивки 66-х и 110-х кроссов. Инструмент имеет встроенную пружину, которую можно регулировать, устанавливая две разных силы удара — это полезно при работе с проводниками разной толщины. Байонетная конструкция гнезда под нож позволяет быстро и легко менять лезвия. В тыльной части рукоятки предусмотрен отсек для хранения запасного лезвия.



Артикул	Описание
S814	Пробивной инструмент (только рукоятка, без лезвия)
S814-66	Пробивной инструмент с лезвием для 66-х кроссов
S814-110	Пробивной инструмент с лезвием для 110-х кроссов
S81401-66	Лезвие для 66-х кроссов
S81401-110-88	Лезвие для 110-х кроссов

### Техническая информация

Лезвия к пробивным инструментам компании Siemon имеют две стороны: одна с режущей кромкой (для срезки торчащих проводников), другая без нее (только для пробивки проводников в коннекторы кросса).

## Защита ладони

Защита ладони для монтажников имеет эргономичную форму, обеспечивает удобство и безопасность работы по заделке прямых и наклонных, экранированных и неэкранированных модулей СТ и MAX®. Защитная накладка на ладонь поглощает ударный импульс пробивного инструмента, одновременно надежно удерживая модуль. В комплект помимо защиты ладони входит регулируемый по руке эластичный ремешок и съемная вставка для модулей MAX, которую можно использовать отдельно для заделки модулей MAX на плоских поверхностях.



Артикул	Описание
PG	Защита ладони со вставкой для модулей MAX
PG-MX6	Вставка для модулей MAX

## Комплект инструментов CI-KIT

В комплекте CI-KIT есть все инструменты, которые ежедневно необходимы монтажнику. В комплект входят: пробивной инструмент S814 с лезвиями для 66-го и 110-го кроссов, пластмассовая палочка-пробник, ножницы монтажника, маленькая шлицевая отвертка, а также инструмент для зачистки кабеля CPT-WEB. Все инструменты уложены в компактный прочный чехол на пояс.



Артикул	Описание
CI-KIT	Комплект инструментов в чехле на пояс: пробивной инструмент S814 (с лезвиями к 66-му и 110-му кроссам), палочка-пробник, ножницы монтажника, маленькая шлицевая отвертка, инструмент для зачистки CPT-WEB
CI-POUCH	Чехол на пояс для комплекта инструментов CI-KIT (пустой)

## Комплект инструментов CI-KIT2

Комплект инструментов Siemon CI-KIT2 включает в себя все компоненты стандартного комплекта CI-KIT, за исключением инструмента для зачистки CPT-WEB. Вместо него предлагается универсальный инструмент для подготовки кабеля AllPrep™. В конструкции чехла на пояс предусмотрено подвесное кольцо, позволяющее прицеплять другие инструменты. Все инструменты аккуратно уложены вместе. С этим комплектом монтажник может выполнять все работы по резке, зачистке и заделке кабеля, без необходимости держать все инструменты по отдельности или использовать большие наборы монтажных инструментов.



Подвесное кольцо

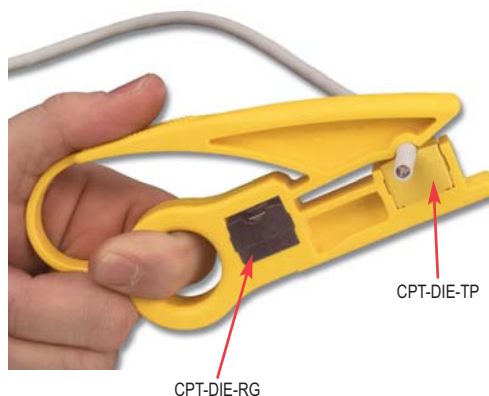
Артикул	Описание
CI-KIT2	Комплект инструментов в чехле на пояс: пробивной инструмент S814 (с лезвиями к 66-му и 110-му кроссам), палочка-пробник, ножницы монтажника, маленькая шлицевая отвертка, инструмент для подготовки кабеля AllPrep
CI-POUCH2	Чехол на пояс для комплекта инструментов CI-KIT2 (пустой)



## Инструмент для подготовки кабеля AllPrep™

Инструмент AllPrep для подготовки кабеля позволяет надежно и безопасно работать с коаксиальным кабелем и кабелем витая пара, подготавливая их к заделке. Инструмент оснащается двумя сменными матрицами разных цветов, каждая для своего типа кабеля. Коаксиальная матрица (черная) позволяет зачищать коаксиальные кабели RG59 и RG6. Матрица для витой пары (желтая) позволяет зачищать большое разнообразие экранированных, неэкранированных и даже волоконно-оптических кабелей.

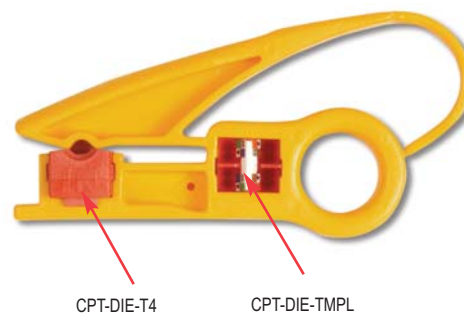
Артикул	Описание
CPT-RGTP	Инструмент AllPrep для подготовки кабеля витая пара или коаксиального кабеля
CPT-DIE-RG	Сменная коаксиальная матрица (черная)
CPT-DIE-TP	Сменная матрица для витой пары (желтая)
CPT-DIE-6A	Сменная матрица для кабеля UTP категории 6A (зеленая)
CPT-DIE-XX	Сменная матрица (белая)
CPT-DIE-EZ	Сменная матрица (синяя)



## Инструмент для подготовки кабеля TERA®

Инструмент для подготовки кабеля TERA сокращает затраты времени на заделку кабеля S/FTP с индивидуальным экранированием пар. В комплект входит матрица с лезвием, предназначенным для бережной и аккуратной зачистки оболочки и подрезки экрана 4-парного полностью экранированного кабеля без риска повредить проводники. В комплект также входит шаблон для раскладки пар кабеля по местам перед их введением в модуль TERA.

Артикул	Описание
CPT-T	Инструмент для подготовки кабеля TERA. В комплекте матрица CPT-DIE-T4 и шаблон TERA
CPT-DIE-T4	Сменная матрица для кабеля TERA (красная)
CPT-DIE-TMPL	Сменный шаблон TERA (красный)



## Инструмент CPT для зачистки

Инструмент для зачистки CPT предлагает простой и эффективный способ удаления внешней оболочки с 2-, 3- и 4-парного кабеля без риска повредить изоляцию проводников. Инструмент CPT можно использовать с любым круглым кабелем с внешним диаметром от 2.54 до 6.35 мм и толщиной внешней оболочки от 0.380 до 0.635 мм.

Артикул	Описание
CPT	Инструмент CPT для зачистки кабеля



## Инструмент CPT-WEB для зачистки

Инструмент для зачистки CPT-WEB позволяет легко удалять внешнюю оболочку кабеля, расправлять и отделять друг от друга витые пары кроссировочного провода категории 5е компании Siemon и других неэкранированных кабелей со сращенной изоляцией проводников.

Артикул	Описание
CPT-WEB	Инструмент CPT-WEB для зачистки кабеля и разделения проводников со сращенной изоляцией



## Обжимной инструмент PT-908

Обжимной инструмент PT-908 с храповым механизмом выполняет 3 функции: обрезку, зачистку кабеля и обжим вилок, устанавливаемых на круглый или плоский кабель. Конструкция обеспечивает четкое выравнивание вилки относительно обжимной матрицы, чтобы операции обжима всегда давали качественный результат. В комплект PT-908 входит прочный чехол на молнии, с отсеками для хранения запасных матриц, сменных лезвий и модульных вилок. Чехол можно вешать на пояс. Комплект PT-908-D поставляется в прозрачном пластиковом чехле.

PT-908.....

Обжимной инструмент со встроенным резаком/пазом для зачистки круглого кабеля, матрицей для 8-позиционных вилок, шестигранным ключом. Нейлоновый чехол на молнии в комплекте



PT-908-D.....

Обжимной инструмент со встроенным резаком/пазом для зачистки круглого кабеля, матрицей для 8-позиционных вилок, шестигранным ключом. Прозрачный пластиковый чехол в комплекте



PT-DIE-8.....

Сменная обжимная матрица для 8-позиционных модульных вилок



PT-DIE-6.....

Сменная обжимная матрица для 6-позиционных модульных вилок



### Техническая информация

Компания Siemon не рекомендует выполнять обжим модульных вилок в полевых условиях для категории 5e или выше. Настоятельно рекомендуется использовать патч-шнуры, собранные и протестированные в заводских условиях.