

СТОЙКИ И СРЕДСТВА ОРГАНИЗАЦИИ КАБЕЛЯ

Семейство открытых стоек и различные средства организации кабеля, которые предлагает компания Siemon, покрывают практически все потребности кабельных систем. Заказчикам доступны 4-профильные и 2-профильные открытые стойки, уникальные по конструкции вертикальные кабельные органайзеры для монтажа между стойками и по боковым сторонам, 19-дюймовые горизонтальные органайзеры, каналы для укладки кабеля и многое другое.

Содержание раздела

4-профильная открытая стойка VersaPOD®	9.1 – 9.2
Система стоек и органайзеров RS3	9.3 – 9.4
Система стоек и органайзеров RS	9.5 – 9.6
Аксессуары к стойкам	9.7
Вертикальные кабельные каналы	9.7
Вертикальные каналы коммутации VPC	9.8 – 9.9
Кабельные органайзеры RouteIT™	9.10 – 9.11
Стойка для установки над шкафами Cable Tray Rack	9.12 – 9.13
Горизонтальные органайзеры серии WM	9.14
Кабельные крючки	9.14
Хомуты-липучки	9.14
Выносные кронштейны	9.15
Пластины-заглушки	9.15
19-дюймовые полки для оборудования	9.15
Горизонтальные органайзеры серии RWM	9.16
Горизонтальные органайзеры S110®/S210®	9.16
Тыльные органайзеры	9.16

4-профильная открытая стойка VersaPOD®

Компания Siemon предлагает открытую стойку VersaPOD, 4 монтажных профиля которой позволяют регулировать глубину всей конструкции, подгоняя ее под размеры активного оборудования, даже крупногабаритного. Открытая стойка идеально подходит как для телекоммуникационных помещений, так и для центральных зон коммутации в ЦОД.

4-профильная открытая стойка совместима с отдельно монтируемыми вертикальными кабельными органайзерами Siemon, а также с панелями для зон Zero-U, изначально разработанными для шкафов VersaPOD высотой 45U. Это позволяет устанавливать патч-панели, кабельные органайзеры или каналы коммутации между соседними открытыми стойками, а также с внешней стороны стоек, занимающих крайнее положение в ряду.

Верхние элементы конструкции, вертикальные монтажные профили и кронштейны, регулирующие глубину, сделаны симметричными, чтобы исключить ошибки при сборке. Форма элементов обеспечивает поддержание углов 90° при сборке без лишних затрат времени, в результате стойку в полевых условиях можно полностью собрать меньше чем за 20 минут.

Регулируемая глубина — Глубина стойки подстраивается с шагом 25 мм, обеспечивая необходимые размеры для размещения активного оборудования

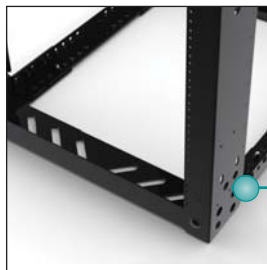
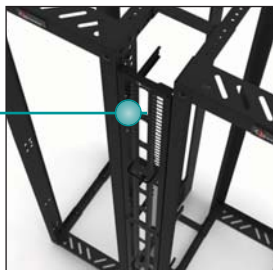
Маркировка монтажных слотов U на профилях — Обеспечивает визуальную идентификацию монтажных пространств и правильное выравнивание панелей и оборудования



Монтажные вырезы в профилях — Обеспечивают крепеж лестничных или проволочных лотков, устанавливаемых над шкафами как параллельно, так и в перпендикулярном направлении

Нижние и верхние профили без выступающих элементов — Не занимают лишнего пространства в ЦОД, не препятствуют доступу к свободным плитам фальшпола и при этом полностью обеспечивают весовую нагрузку стойки

Кроме отдельно монтируемых вертикальных кабельных органайзеров, 4-профильная открытая стойка VersaPOD совместима с органайзерами и патч-панелями Siemon для зон Zero-U



В конструкции предусмотрено восемь (8) точек крепления для системы заземления (4 сверху, 4 снизу). Точки легко доступны для подключения заземляющих проводников

Информация для заказа:

Артикул	Описание
RSQ1-07-S.....	4-профильная открытая стойка VersaPOD, регулируемая глубина 560-915 мм, стальная, цвет черный, высота 45U, крепеж оборудования винтами #12-24
RSQ1-07C-S.....	4-профильная открытая стойка VersaPOD, регулируемая глубина 560-915 мм, стальная, цвет черный, высота 45U, крепеж оборудования винтами с закладными гайками*
RSQ-BAY-VPP.....	Кронштейны к 4-профильной открытой стойке VersaPOD для установки панелей Zero-U, в комплекте 4 шт.

Кронштейны RSQ-BAY-VPP необходимы для правильной установки и функционирования панелей Zero-U.

* В комплект входит упаковка закладных гаек и винтов M6 (50 шт.).



Внешние габариты:
высота: 2.13 м
ширина: 560 мм
глубина: 560-915 мм

1U = 44.5 мм

Технические характеристики 4-профильной стойки VersaPOD

Количество монтажных слотов (U)	45
Цвет	Черный
Поставка	В разобранном виде, в плоской картонной упаковке
Соответствие стандартам	CEA-310-E, UL 60950, директива RoHS
Совместимость с наименованиями	RS-CNL, RS-CNL3, VPCA-6, VPCA-12, панели Zero-U к шкафам VersaPOD
Масса	48 кг (полный вес с учетом упаковки)
Весовая нагрузка	Статическая: 907 кг, равномерное распределение

Кабельные органайзеры к открытой стойке VersaPOD

4-профильная открытая стойка VersaPOD совместима с целым рядом кабельных органайзеров, предлагаемых компанией Siemon:

- Семейство вертикальных органайзеров RouteIT™ и аксессуары к ним
- Вертикальные кабельные каналы
- Горизонтальные кабельные органайзеры RouteIT (артикулы HCM-(X)-(X)U)
- Горизонтальные органайзеры серии WM
- Горизонтальные органайзеры серии RWM
- Горизонтальные органайзеры S110®/S210®
- Вертикальные каналы коммутации VPC

Система стоек и органайзеров RS3

Система стоек и органайзеров RS3 компании Siemon вмещает большое количество кабельных потоков, обеспечивает грамотную разводку горизонтальных и магистральных кабелей и правильную укладку патч-шнуров. Вертикальные каналы со съёмными крышками на петлях защищают патч-шнуры, расположенные внутри, придавая системе аккуратный, профессиональный вид.

Высокая ёмкость — Лицевые вертикальные органайзеры 76 мм x 152 мм вмещают примерно 190 патч-шнуров категории 6

Совместимость с кабельными лотками — Верхние профили снабжены специальными пазами для крепления кабельных лотков параллельно или перпендикулярно рядам стоек RS3

Глубокие каналы — Вертикальные боковые профили стоек имеют размеры 116,8 мм x 152,4 мм и вмещают больше кабелей, чем обычные стойки

Установка бок о бок — Конструкция системы RS3 предусматривает стыковку и крепление стоящих рядом стоек, при этом они не перекрывают друг друга никакими элементами

Гибкое управление — В боковые профили можно устанавливать аксессуары Siemon поворотной фиксации (¼ оборота) с хомутами-липучками, чтобы правильно развести любые кабельные потоки

Отверстия для прокладки кабеля — Отверстия в боковых профилях позволяют прокладывать кабели от одной стойки к другой

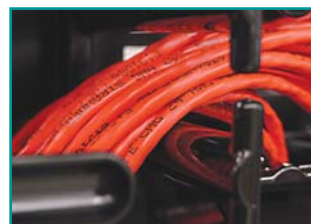
Совместимость с блоками PDU — Монтажные отверстия с тыльной стороны стоек RS3 подходят для установки вертикального блока розеток Siemon PS-P04 и интеллектуальных блоков распределения питания PDU (см. раздел 11 каталога), позволяя грамотно запитать активное оборудование, установленное в стойку

Крепление стоек — В основании стоек предусмотрены монтажные отверстия для крепления к полу



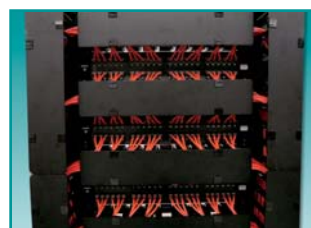
Лицевые крышки на петлях

Лицевые крышки модульной конструкции полностью защищают вертикальные пучки патч-шнуров. Крышки фиксируются удобными защелками и легко открываются в любую сторону, открывая доступ к шнурам для перекоммутации.



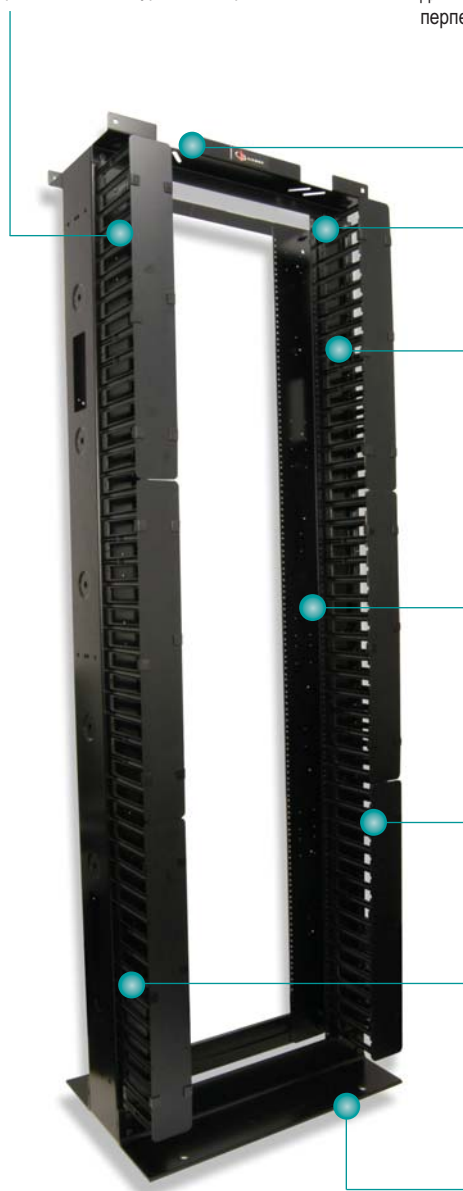
Закругленные края

Все элементы органайзеров в вертикальных каналах сделаны с закруглениями, чтобы обезопасить шнуры от повреждений при укладке в органайзер и извлечении из него.



Единый стиль исполнения

Горизонтальные органайзеры серии RS3 компании Siemon выполнены в едином стиле и используют тот же принцип крепления крышек, что и вертикальные органайзеры, позволяя аккуратно проложить шнуры к портам.



Кабельные органайзеры к стойкам RS3

Система стоек RS3 совместима с целым рядом кабельных органайзеров, предлагаемых компанией Siemon:

- Горизонтальные кабельные органайзеры RouteIT (артикулы HCM-(X)-(X)U)
- Горизонтальные органайзеры серии WM
- Горизонтальные органайзеры серии RWM
- Горизонтальные органайзеры S110®/S210®
- Вертикальные каналы коммутации VPC

Система стоек и органайзеров RS3

Артикул	Описание
RS3-07.	Улучшенная стойка RS3, алюминиевая, высота 45U. В комплекте: крепежные элементы для сборки стойки, вертикальные кабельные каналы с крышками на петлях, контакт заземления
	высота: 2.1 м ширина: 686.0 мм глубина: 457.2 мм

Для заказа стальной стойки добавьте символы «-S» в конце артикула.

Примечание: Алюминиевые стойки (артикул RS3-07) предназначены для использования только в тех случаях, когда в них устанавливается коммутационное оборудование и кабельные органайзеры. Для активного оборудования предназначены и настоятельно рекомендуются к использованию стальные стойки.

Примечание: 1U = 44.5 мм



См. таблицу вместимости органайзеров (Cable Management Capacity Table) в электронном каталоге на сайте компании Siemon

Горизонтальные органайзеры RS3

Артикул	Описание
RS3-RWM(X)-2.	Односторонний горизонтальный органайзер, ширина 19 дюймов, высота 2U, со съемной крышкой на петлях
RS3-RWM(X)-4.	Односторонний горизонтальный органайзер, ширина 19 дюймов, высота 4U, со съемной крышкой на петлях
Обозначение (X) — длина гребенок:	
Пустое поле = 101.4 мм (4 дюйма), пригодны для установки в шкафы глубиной 1000 мм и 1200 мм	
6 = 152.4 мм (6 дюймов), устанавливаются только в шкафы глубиной 1200 мм	
RS3-RWM-1.	Односторонний горизонтальный органайзер, ширина 19 дюймов, высота 1U, длина гребенок 4 дюйма, со съемной крышкой на петлях
RS3-RWM-2DS.	Двусторонний горизонтальный органайзер, ширина 19 дюймов, высота 1U, длина лицевых и тыльных гребенок 4 дюйма, со съемными крышками на петлях

Примечание: Органайзеры с длиной гребенок 6 дюймов не предназначены для установки в шкафы глубиной 1000 мм — их следует использовать только со шкафами глубиной 1200 мм.

Примечание: 1U = 44.5 мм



RS3-RWM-2



RS3-RWM-2DS

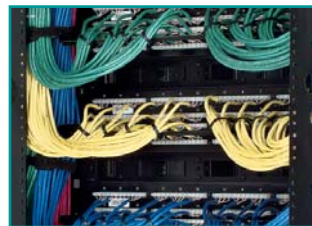
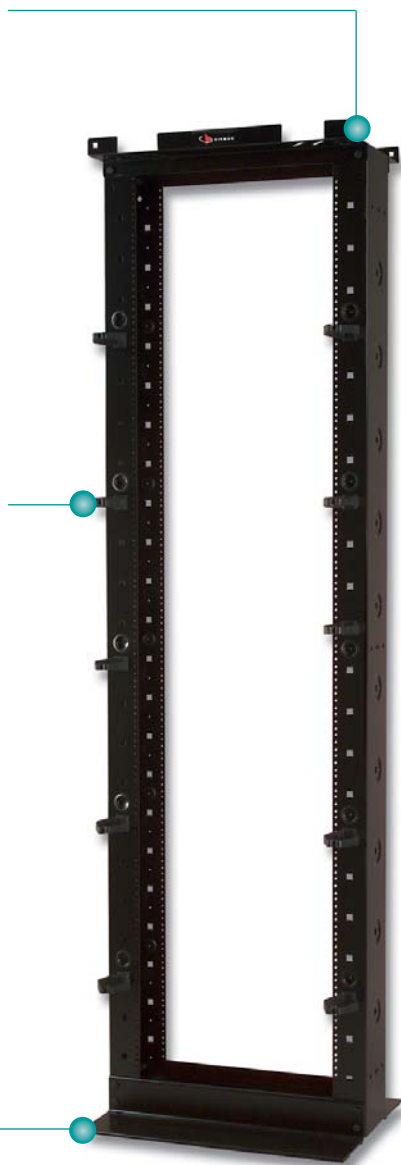
Система стоек и органайзеров RS

Стойки серии RS производства компании Siemon имеют высоту 2.1 м, монтажную ширину 0.48 м (19 дюймов). Конструкции выполнены в черном цвете; в совокупности с множеством совместимых органайзеров и аксессуаров они образуют полнофункциональное решение для прокладки кабелей и размещения оборудования в системах любого размера. Вертикальное монтажное пространство стойки — 45U.

Совместимость с кабельными лотками — Верхние профили снабжены специальными пазами для крепления кабельных лотков параллельно или перпендикулярно рядам стоек RS

Кабельные органайзеры поворотной фиксации — Различные кольца, крючки и хомуты высокой емкости устанавливаются в различных частях стойки без винтов и монтажных инструментов. Их можно устанавливать с лицевой и тыльной стороны стойки, а также с боков и даже внутри кабельного канала, обеспечивая таким образом упорядочивание кабельных потоков в любой части стойки

Крепление стоек — В основании стоек предусмотрены монтажные отверстия для крепления к полу



Вместительные боковые профили
Вертикальные боковые каналы имеют размеры 76 x 152 мм, вмещая большие потоки горизонтальных или магистральных кабелей.



Целостная система органайзеров
В единой системе можно применять вертикальные органайзеры Siemon серий RouteIT™ (арткулы VCM-(XX) и VCM-(XX)D), вертикальные каналы коммутации VPC (арткул VPCA-(X)) и 19-дюймовые горизонтальные органайзеры серии RS.



Дополнительные вертикальные кабельные каналы
Заказываемые дополнительно вертикальные кабельные каналы RS-CNL и RS-CNL3, а также вертикальные каналы коммутации VPCA-(X) позволяют разместить в стойке или направить от одной стойки к другой большие количества патч-шнуров.

Кабельные органайзеры к стойкам RS

Система стоек RS совместима с целым рядом кабельных органайзеров, предлагаемых компанией Siemon:

- Семейство вертикальных органайзеров RouteIT™ и аксессуары к ним
- Вертикальные кабельные каналы
- Горизонтальные кабельные органайзеры RouteIT (арткулы HCM-(X)-(X)U)
- Горизонтальные органайзеры серии WM
- Горизонтальные органайзеры серии RWM
- Горизонтальные органайзеры S110®/S210®
- Вертикальные каналы коммутации VPC

Система стоек RS

Артикул	Описание
RS-07-S.....	Стойка RS, стальная, высота 45U. В комплекте: крепежные элементы для сборки стойки, 10 вместительных крючков-органайзеров, 10 хомутов-липучек поворотной фиксации, уплотняющие шайбы, контакт заземления высота: 2.1 м ширина: 609.6 мм глубина: 457.2 мм

Примечание: Алюминиевые стойки (артикул RS-07) предназначены для использования только в тех случаях, когда в них устанавливается коммутационное оборудование и кабельные органайзеры. Для активного оборудования предназначены и настоятельно рекомендуются к использованию стальные стойки.

См. таблицу вместимости органайзеров (Cable Management Capacity Table) в электронном каталоге на сайте компании Siemon



Стойка RS увеличенной глубины

Компания Siemon разработала специальную модификацию стойки для тех случаев, когда объем горизонтальных кабелей очень велик. Стойки увеличенной глубины имеют вертикальные каналы глубиной 0.37 м. В каналах предусмотрены многочисленные отверстия для установки органайзеров поворотной фиксации — крючков и хомутов-липучек, позволяющих грамотно распределить большие кабельные потоки. Основание конструкции также увеличено, глубина нижних элементов стойки составляет 0.61 м.

Артикул	Описание
RS-07E.....	Стойка RS увеличенной глубины, алюминиевая, ширина 19 дюймов, высота 45U. В комплекте: крепежные элементы для сборки стойки, 10 вместительных крючков-органайзеров, 10 хомутов-липучек поворотной фиксации, уплотняющие шайбы, контакт заземления высота: 2.1 м ширина: 603.3 мм глубина: 600.0 мм

Примечание: Алюминиевые стойки (артикул RS-07E) предназначены для использования только в тех случаях, когда в них устанавливается коммутационное оборудование и кабельные органайзеры. Для активного оборудования предназначены и настоятельно рекомендуются к использованию стальные стойки — например, RS-07-S.

См. таблицу вместимости органайзеров (Cable Management Capacity Table) в электронном каталоге на сайте компании Siemon



Горизонтальные органайзеры RS

Артикул	Описание
RS-RWM-1.....	Односторонний горизонтальный органайзер, ширина 19 дюймов, высота 1U, длина гребенок 4 дюйма, со съемной крышкой на петлях
RS-RWM-2.....	Односторонний горизонтальный органайзер, ширина 19 дюймов, высота 2U, длина гребенок 4 дюйма, со съемной крышкой на петлях
RS-RWM-2DS.....	Двусторонний горизонтальный органайзер, ширина 19 дюймов, высота 2U, длина лицевых и тыльных гребенок 4 дюйма, со съемными крышками на петлях
RS-RWM-4.....	Односторонний горизонтальный органайзер, ширина 19 дюймов, высота 4U, длина гребенок 4 дюйма, со съемной крышкой на петлях
RS-RWM6-2.....	Односторонний горизонтальный органайзер, ширина 19 дюймов, высота 2U, длина гребенок 6 дюймов, со съемной крышкой на петлях
RS-RWM6-4.....	Односторонний горизонтальный органайзер, ширина 19 дюймов, высота 4U, длина гребенок 6 дюймов, со съемной крышкой на петлях

Примечание: Органайзеры с длиной гребенок 6 дюймов не предназначены для установки в шкафы глубиной 1000 мм — их следует использовать только со шкафами глубиной 1200 мм.

Примечание: 1U = 44.5 мм



RS-RWM-1



RS-RWM-2



RS-RWM-4



RS-RWM-2DS

Аксессуары к стойкам

Компания Siemon предлагает широкий диапазон аксессуаров, позволяющих адаптировать стойки Siemon под любые задачи.

RS-VCM

Хомуты-липучки поворотной фиксации. В упаковке 10 хомутов черного цвета длиной 457 мм и 10 площадок поворотной фиксации



RS-CH

Кабельные крючки поворотной фиксации для организации кабельных потоков, в упаковке 10 шт.



SCREW-1224

Винты-саморезы #12-24, головка под шлиц и Philips, с шайбами, цвет черный, в упаковке 100 шт.



RS-CNL-MGR

Держатели в кабельные каналы RS-CNL и RS-CNL3, в упаковке 10 шт.



RH-3

Держатель для панелей, на петлях, высота 3U (кронштейн с 5 съемными крючками имеет высоту 1U). Предназначен для установки одной патч-панели высотой 2U или двух панелей 1U



VP-SPL

Катушки поворотной фиксации для волоконной оптики, в упаковке 5 шт. Устанавливаются в вертикальные каналы VP-VPC и панели-органайзеры VP-VWM. В упаковке 5 шт.



Примечание: 1U = 44,5 мм

Техническая информация!

Информация по блокам распределения питания PDU компании Siemon приведена в разделе 11 каталога, «Питание и охлаждение в ЦОД».

Петля для панелей

Компания Siemon разработала для панелей, устанавливаемых в стойки, специальные петли, которые позволяют получить доступ к тыльной стороне панели, «открывая» ее в горизонтальной плоскости, словно дверцу. Предлагаются петли высотой 2U и 3U. Для монтажа панелей высотой 4U или 6U устанавливают по 2 петли друг над другом. Петли высотой 2U пригодны для установки одной панели высотой 2U или двух панелей по 1U.

Артикул	Описание	U
RHNG-2	Петля в стойку	2
RHNG-3	Петля в стойку	3

Примечание: 1U = 44,5 мм



Вертикальные кабельные каналы

Односторонние вертикальные кабельные каналы Siemon — экономичное решение для распределения больших потоков кабеля по соседним стойкам. Каналы имеют открытую конструкцию; в каждом устанавливается по 6 держателей, которые можно открывать справа налево и слева направо, получая удобный доступ к шнурам. Дополнительные держатели заказываются отдельно. Отверстия для прокладки кабелей позволяют пропускать кабели с лицевой стороны канала на тыльную и наоборот. Монтажные отверстия в канале предназначены для установки аксессуаров Siemon поворотной фиксации: крючков RS-CH и хомутов-липучек RS-VCM. Предлагаются каналы глубиной 76 мм и 152 мм для использования соответственно со стандартными стойками и стойками увеличенной глубины (см. семейство RS-07). Каналы глубиной 76 мм можно устанавливать в стойках увеличенной глубины RS-07E еще и с тыльной стороны, укладывая кабельные потоки как с лицевой, так и с тыльной стороны стойки.

RS-CNL
Вертикальный кабельный канал для установки между стойками глубиной 152 мм (крепёж в комплекте)

высота: 2.1 м
ширина: 152.4 мм
глубина: 224.8 мм



RS-CNL3
Вертикальный кабельный канал для установки между стойками глубиной 76 мм (крепёж в комплекте)

высота: 2.1 м
ширина: 152.4 мм
глубина: 148.6 мм

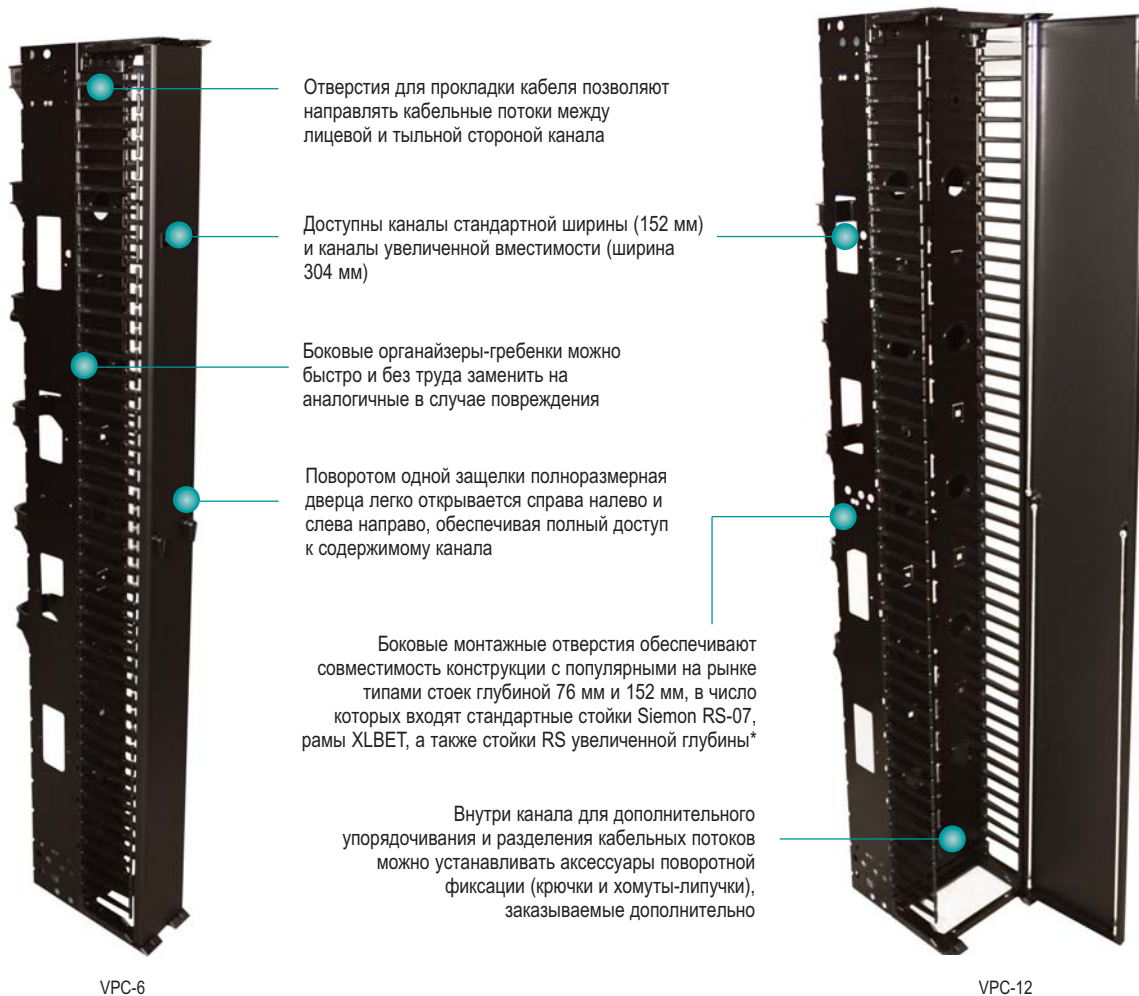


Показаны две стойки RS-07 с тремя кабельными каналами RS-CNL

См. таблицу вместимости органайзеров (Cable Management Capacity Table) в электронном каталоге на сайте компании Siemon

Вертикальные каналы коммутации VPC

Вертикальные каналы коммутации Siemon VPC задают новый стандарт в организации кабеля, поскольку теперь система имеет аккуратный и упорядоченный вид и с тыльной, и с лицевой стороны. Каналы VPC создавались как отдельный элемент для установки между соседними стойками. Они имеют ту же высоту, что и стойки; с лицевой стороны шнуры защищены дверцей на петлях. С тыльной стороны канал открыт для укладки больших пучков горизонтальных или магистральных кабелей. Конечные заказчики и компании-монтажники выбирают это решение за большую вместимость, удобный доступ к содержимому, изящный и строгий внешний вид.



VPC-6

VPC-12

Отверстия для прокладки кабеля позволяют направлять кабельные потоки между лицевой и тыльной стороной канала

Доступны каналы стандартной ширины (152 мм) и каналы увеличенной вместимости (ширина 304 мм)

Боковые органайзеры-гребенки можно быстро и без труда заменить на аналогичные в случае повреждения

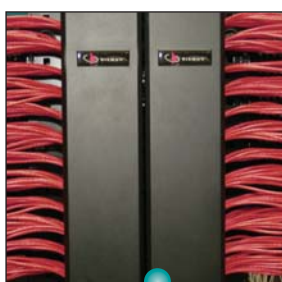
Поворотом одной защелки полноразмерная дверца легко открывается справа налево и слева направо, обеспечивая полный доступ к содержимому канала

Боковые монтажные отверстия обеспечивают совместимость конструкции с популярными на рынке типами стоек глубиной 76 мм и 152 мм, в число которых входят стандартные стойки Siemon RS-07, рамы XLBET, а также стойки RS увеличенной глубины*

Внутри канала для дополнительного упорядочивания и разделения кабельных потоков можно устанавливать аксессуары поворотной фиксации (крючки и хомуты-липучки), заказываемые дополнительно



Держатели с тыльной стороны канала можно открывать в любую сторону, снимать и переставлять в любое удобное положение по высоте канала.



Если необходима максимальная вместимость, каналы VPC можно ставить бок о бок. Дверцы можно будет открывать по одной на 60° либо снимать для получения полного доступа к содержимому.



Все отверстия для протяжки кабеля имеют закругленные края, чтобы патч-шнуры можно было затягивать и вытягивать без риска какого-либо повреждения или деформации.

* При использовании со стойками увеличенной глубины тыльная часть канала используется только для крепежа.

Улучшенный вертикальный канал коммутации шириной 152 мм

Артикул	Описание
VPCA-6.....	Вертикальный канал коммутации, размер 2.1 м x 152 мм. В комплекте: лицевая крышка, 6 тыльных держателей, крепежные элементы
	высота: 2.1 м
	ширина: 152.4 мм
	глубина: 304.8 мм



Совместное использование стоек Siemon RS-07 и горизонтальных органайзеров серии HCM позволяет получить аккуратную и упорядоченную систему организации кабеля.

Улучшенный вертикальный канал коммутации шириной 305 мм

Артикул	Описание
VPCA-12.....	Вертикальный канал коммутации, размер 2.1 м x 305 мм. В комплекте: лицевая крышка, 12 тыльных держателей, крепежные элементы
	высота: 2.1 м
	ширина: 304.8 мм
	глубина: 304.8 мм



Показан улучшенный вертикальный канал коммутации VPCA-12, закрепленный между двумя стойками RS-07, где на всю высоту установлены угловые патч-панели.



Таблица вместимости кабельных каналов

Артикул	Диаметр кабеля, мм											
	3.30	3.81	4.32	4.83	5.33	5.84	6.35	6.86	7.37	7.87	8.38	8.89
VPCA-6 (лицевая сторона)	683	513	399	319	261	218	184	158	137	120	106	94
VPCA-6 (тыльная сторона)	1059	795	619	495	405	338	286	245	212	186	164	146
VPCA-12 (лицевая сторона)	1464	1100	856	685	561	467	396	339	294	257	227	202
VPCA-12 (тыльная сторона)	2118	1591	1238	991	811	676	572	491	425	372	328	293

Примечание: Вместимость указана исходя из расчетной степени заполнения 40%, соответствующей 100%-му использованию поперечного сечения кабельных каналов, т. е. максимальной вместимости при заведении кабелей с боковой стороны

Аксессуары к вертикальным каналам коммутации VPC

Артикул	Описание
VCM-FGR-6.....	Вертикальный кабельный органайзер-гребенка 152 мм на замену, высота 9U. В комплекте 2 шт.



Артикул	Описание
VCM-DR(XX).....	Дверца на замену



Обозначение (XX) — ширина дверцы:
6 = 152 мм, 12 = 304 мм

Кабельные органайзеры RoutelT™

Вертикальные и горизонтальные органайзеры серии RoutelT производства компании Siemon созданы в ответ на специфические требования, предъявляемые современными объектами с высокой плотностью размещения оборудования. Предлагаются вертикальные органайзеры различной вместимости, что позволяет подойти к выбору гибко и получить решение, обеспечивающее прокладку и защиту как горизонтальных кабелей, так и патч-шнуров.

Полноразмерные органайзеры с дверцами на двойных петлях защищают проложенные кабели и придают системе аккуратный внешний вид, идеально соответствующий современным представлениям о высокоскоростных сетях.

Заменяемые органайзеры-гребенки —

Боковые органайзеры-гребенки можно быстро заменить на аналогичные в случае повреждения, не затрагивая органайзеры в соседних стойках даже при их максимальном заполнении

Закругленные края гребенок —

Правильно выбранный радиус изгиба в элементах конструкции предотвращает деформацию кабелей при их прокладке или извлечении

Защелку двери можно открыть

одним пальцем — Дверцу можно открыть и закрыть одним движением руки, защелка расположена в середине дверцы

Глубина центрального профиля

152 мм — Размер оптимизирован для соответствия глубине стоек при сохранении максимальной вместимости

Гребенки большой вместимости —

Позволяют уложить более 48 кабелей категории 6A, что необходимо при использовании горизонтальных патч-панелей высокой плотности, блейд-серверов и коммутаторов

Дверцы открываются справа налево

и слева направо — Доступ к содержимому обеспечивается с обеих сторон. Дверцу можно снять полностью, это особенно удобно при первоначальной прокладке кабелей

Может устанавливаться отдельно —

Конструкция устойчива, органайзер можно собрать и поставить отдельно, монтируя гребенки, прежде чем крепить его к открытым стойкам



Возможна установка блоков PDU —
В двусторонних органайзерах или с тыльной стороны одинарных моделей предусмотрены многочисленные монтажные отверстия, в которые на защелках, без инструментов ставятся блоки распределения питания PDU



Различные варианты фиксации кабеля —
Возможна установка аксессуаров Siemon поворотной фиксации (заказываются дополнительно) или крепеж кабелей хомутами-стяжками

Информация для заказа вертикальных органайзеров



VCM-XX).....
 Вертикальный односторонний
 кабельный органайзер RouteIT™

высота: 2.1 м
 глубина: 357 мм

Обозначение (XX) — ширина:
 6 = 152 мм,
 10 = 254 мм,
 12 = 305 мм,
 16 = 406 мм



VCM-XXD).....
 Вертикальный двусторонний
 кабельный органайзер RouteIT

высота: 2.1 м
 глубина: 562 мм

Обозначение (XX) — ширина:
 6 = 152 мм,
 10 = 254 мм,
 12 = 305 мм,
 16 = 406 мм

Аксессуары к вертикальным органайзерам



VCM-S).....
 Комплект боковых панелей к
 двусторонним вертикальным
 органайзерам RouteIT.
 Размер 2.13 м x 457 мм,
 в комплекте 2 панели

Примечание: Панели собираются
 из верхнего и нижнего элементов,
 крепеж в комплекте



VCM-XXD-RB).....
 Вертикальные разделители
 для двусторонних вертикальных
 органайзеров RouteIT,
 в комплекте 3 шт.

Обозначение (XX) — ширина:
 6 = 152 мм, 10 = 254 мм,
 12 = 305 мм, 16 = 406 мм



VCM-FGR-6).....
 Вертикальный кабельный
 органайзер-гребенка 152 мм
 на замену, высота 9U.
 В комплекте 2 шт.

Информация для заказа горизонтальных органайзеров



HCM-4(X)U).....
 Горизонтальный кабельный органайзер
 RouteIT с гребенками 102 мм



HСME-4(X)U).....
 Горизонтальный кабельный
 органайзер RouteIT с гребенками
 102 мм и удлиненной защитной
 крышкой



HCM-6(X)U).....
 Горизонтальный кабельный органайзер
 RouteIT с гребенками 152 мм



HСME-6(X)U).....
 Горизонтальный кабельный
 органайзер RouteIT с гребенками
 152 мм и удлиненной защитной
 крышкой

Обозначение (X) — высота: 1 = 1U, 2 = 2U, 4 = 4U
 Для заказа двусторонней версии добавьте символы «-D» в
 конце артикула (только для органайзеров высотой 2U)



HCM(E)-CVR-(X)U).....
 Сменная защитная крышка
 к горизонтальным кабельным
 органайзерам RouteIT

Стойка для установки над шкафами Cable Tray Rack

Оригинальная конструкция Cable Tray Rack компании Siemon располагается над шкафами или стойками, крепится к проволочному или лестничному лотку снизу и предоставляет 4U монтажного пространства, к которому обеспечен удобный доступ. Такое решение экономит ценное пространство внутри шкафа и площадь машинного зала, идеально подходит для зонального распределения Zone Distribution Area (ZDA) или зоны распределения оборудования Equipment Distribution Area (EDA) в ЦОД. В стойку устанавливаются медные патч-панели или оптические шкафчики, что позволяет улучшить распределение кабелей, увеличить плотность их расположения, с удобством проводить изменения, добавления или перемещения в системе. Решение уникально тем, что позволяет заранее построить кабельную систему и максимально упростить дальнейшую установку новых шкафов, стоек и оборудования.



Увеличение эффективности

охлаждения — Решение улучшает охлаждение оборудования, поскольку вынесение панелей коммутации и кабелей за пределы шкафа уменьшает препятствия охлаждающему воздушному потоку

Оперативные изменения в ЦОД

— Решение можно использовать в сочетании с претерминированными медными и оптическими сегментами компании Siemon, что многократно ускоряет монтаж новой системы

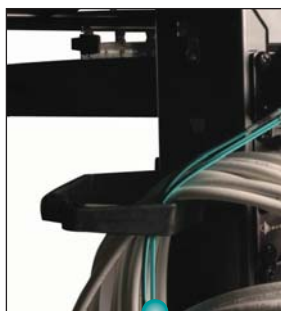
Открытая совместимость

— Конструкция может крепиться ко всем распространенным системам подвесных и лестничных лотков



Гибкость монтажа

— Оригинальная конструкция допускает установку стоек под, над и вровень с лотками, ориентация параллельно или перпендикулярно рядам шкафов



Гибкое направление кабельных потоков

— Вместительные крючки-органайзеры поворотной фиксации устанавливаются в нужных точках без винтов и инструментов для направления потоков кабелей



Экономное использование площадей ЦОД

— Решение предоставляет дополнительные 4U монтажного пространства шириной 19 дюймов над стойками и шкафами, увеличивая плотность кабелей и уменьшая расход площади ЦОД

ОСНОВНЫЕ ХАРАКТЕРИСТИКИ:

- Вместимость 4U
- Крепежные отверстия по стандарту CEA-310-E
- Прочная конструкция из стали толщиной 2.8 мм (калибр 12)
- Отделка — ровное порошковое покрытие черного цвета
- Крепежные элементы и органайзеры в комплекте
- Класс нагрузки 267 Н

Информация для заказа:

CTR-(XX)-01..... Стойка Cable Tray Rack для установки над шкафами, цвет черный, отверстия под винты #12-24. В комплекте: крепежные элементы, крючки-органайзеры поворотной фиксации (¼ оборота), контакты заземления

Размер
02 = 2U
04 = 4U
06 = 6U

* Для заказа версии стойки под закладные гайки добавьте символ «С» в конце артикула (закладные гайки и винты М6 в комплекте)

CTR-LRK..... Комплект скоб для крепления стойки Cable Tray Rack к лестничным лоткам



Примеры монтажа:



Крепеж под лотком, перпендикулярно ему



Крепеж вровень с лотком, параллельно ему



Крепеж под лестничным лотком, параллельно ему

Доступны другие размеры. За дополнительной информацией обращайтесь в отдел обслуживания клиентов.

Горизонтальные органайзеры серии WM

Горизонтальные органайзеры серии WM обладают повышенной прочностью. Конструкция не имеет выступающих сверху и снизу частей — крючки органайзера даже частично не перекрывают патч-панели, расположенные выше и ниже. Это популярное и экономичное решение для организации кабеля позволяет аккуратно уложить и направить как малые, так и большие пучки кабелей или патч-шнуров.

Артикул	Описание
WM-143-5	Горизонтальный органайзер с пятью кольцами S143, высота 1U
WM-144-5	Горизонтальный органайзер с пятью кольцами S144, высота 2U
WM-145-5	Горизонтальный органайзер с пятью кольцами S145, высота 2U

Примечание: 1U = 44.5 мм



WM-143-5



WM-144-5



WM-145-5

Кабельные крючки

Кабельные крючки выполнены из гладкого черного пластика и идеально подходят для поддержки пучков кабеля от малых до очень больших размеров. Прочный пластик обеспечивает продолжительный срок службы крючков в самых разных условиях.

Артикул	Высота	Ширина	Глубина
S143*	44 мм	38 мм	89 мм
S144*	87 мм	57 мм	74 мм
S145*	87 мм	57 мм	125 мм
S146	151 мм	63 мм	130 мм
S147	254 мм	130 мм	

* Для заказа клеевой площадки к крючкам добавьте символы «-А» в конце артикула.



S143



S146



S144



S147



S145

Хомуты-липучки многократного использования

Хомуты-липучки — простое, но очень эффективное средство для увязывания кабелей в пучок. Для различного количества кабелей выпускаются хомуты-липучки длиной 152 мм, 305 мм или 457 мм. При необходимости их можно ослабить или снять, чтобы переупорядочить кабели, а затем установить и затянуть снова. Хомуты поставляются смотанными в рулон или на катушке, которой удобно пользоваться. Материал липучек полностью исключает риск слишком тугого затягивания кабельного пучка. Монтажное отверстие, предусмотренное в широкой части каждого хомута-липучки, позволяет крепить их винтом или саморезом к стене или стойке.

Артикул	Описание
VCM-25-(XX)-01	Рулон из 25 хомутов-липучек
VCM-250-(XX)-01	Катушка с 250 хомутами-липучками

Обозначение (XX) — длина:

06 = 152 мм, увязывает кабельный пучок диаметром до 51 мм

12 = 305 мм, увязывает кабельный пучок диаметром до 102 мм

18 = 457 мм, увязывает кабельный пучок диаметром до 153 мм



Пользоваться хомутами-липучками просто и удобно. Оберните хомут вокруг одного кабеля, проденьте конец хомута в паз, затем затяните его вокруг всего кабельного пучка.



За широкую часть хомута-липучки удобно брать для затягивания. Монтажное отверстие используется для привинчивания хомута к стойке или стене.

Техническая информация!

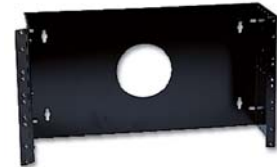
Использование хомутов-липучек вместо пластмассовых стяжек позволяет уменьшить межкабельные наводки в неэкранированных системах категории 6А.

Выносные кронштейны

Выносные кронштейны на петлях, предлагаемые компанией Siemon, можно крепить к стене, ориентируя расположение петли в ту сторону, с которой удобнее доступ к тыльной стороне панели. Для направления кабелей можно устанавливать крючки S144 и S145 с боковых сторон кронштейнов. В выносные кронштейны монтируются любые сочетания патч-панелей и стоечных органайзеров Siemon соответствующей высоты. Крепеж в комплекте.



Артикул	U	Артикул	U	Артикул	U	Артикул	U
SBH-2	2U	SBH-3	3U	SBH-4	4U	SBH-6*	6U



Высота: см. величину в U. Ширина: 483 мм. Глубина: 152 мм

* Добавьте символы «-2» в конце артикула, чтобы вместо одной петли высотой 6U заказать к кронштейну три (3) отдельных петли высотой 2U каждая.

Примечание: 1U = 44.5 мм

Пластины-заглушки

Пластины-заглушки идеально подходят для тех случаев, когда в открытых или не заполненных до конца шкафах необходимо закрыть пустые монтажные позиции. На алюминиевые пластины с одной стороны нанесен логотип компании Siemon, другая сторона оставлена пустой.

Артикул	Описание
PNL-TBLNK010-1S	Пластина-заглушка SnapFit™ из черного пластика, ширина 19 дюймов, высота 1U, в упаковке 10 шт.
PNL-TBLNK100-1S	Пластина-заглушка SnapFit™ из черного пластика, ширина 19 дюймов, высота 1U, в упаковке 100 шт.
PNL-BLNK-(X)	Алюминиевая пластина-заглушка, ширина 19 дюймов



Обозначение (X) — высота пластины:
1 = 1U, 2 = 2U, 3 = 3U, 4 = 4U

Примечание: 1U = 44.5 мм

19-дюймовые полки для оборудования

Двусторонние сплошные 19-дюймовые полки для оборудования, разработанные компанией Siemon, рассчитаны на весовую нагрузку до 68.1 кг и способны вместить оборудование шириной до 432 мм. Полки устанавливаются в любую стойку глубиной 152 мм и фиксируются к ее профилям с лицевой и тыльной стороны.

Артикул	Описание
SH-D19-01	Двусторонняя полка к стойкам глубиной 152 мм, сплошная, высота 3U высота: 133 мм ширина: 483 мм глубина: 457 мм



SH-D19-01

Односторонние сплошные и вентилируемые полки для оборудования идеально вписываются в стандартные 19-дюймовые стойки и шкафы, выдерживают весовую нагрузку до 22.7 кг и вмещают оборудование шириной до 438 мм.

SH-S19-01	Односторонняя полка для оборудования, сплошная, высота 3U
SH-S19V-01	Односторонняя полка для оборудования, вентилируемая, высота 3U высота: 133 мм ширина: 483 мм глубина: 381 мм



SH-S19V-01

Примечание: 1U = 44.5 мм

Горизонтальные органайзеры серии RWM

Горизонтальные органайзеры серии RWM высотой 1U выпускаются в одностороннем и двустороннем вариантах. Они вместительны, в них удобно укладывать кабель, защитные крышки можно снимать. Конструкция гребенок хорошо продумана; проложенные шнуры остаются внутри органайзера даже при снятых крышках. С тыльной стороны односторонних органайзеров RWM-1 можно использовать хомуты-липучки Siemon.

Артикул	Описание
RWM-1.	Односторонний горизонтальный органайзер с защитной крышкой
RWM-1DS.	Двусторонний горизонтальный органайзер с защитными крышками

Примечание: 1U = 44.5 мм



RWM-1



RWM-1DS

Горизонтальные органайзеры S110®/S210®

Органайзеры S110/S210 — это экономичное, компактное, но при этом вместительное и эффективное решение для упорядочивания кабелей. Органайзеры высотой 1U и 2U устанавливаются в любые 19-дюймовые стойки и шкафы.

Артикул	Описание
S110-RWM-01.	Горизонтальный органайзер S110/S210, черный, с крышками, высота 1U
S110-RWM2-01.	Горизонтальный органайзер S110/S210, черный, с крышками, высота 2U

Примечание: 1U = 44.5 мм



Тыльные органайзеры

Тыльные органайзеры компании Siemon монтируются либо с задней стороны профилей 19-дюймовых стоек, либо между патч-панелью и лицевой стороной стойки, и тогда используются те же винты и шайбы, которыми крепится сама панель. Органайзер поддерживает нужный радиус изгиба кабелей, подходящих к панели с тыльной стороны, и предотвращает их деформацию под действием силы тяжести.

WM-BK.	Тыльный органайзер, крепежные винты и шайбы в комплекте
-------------	---



