

FieldPower®

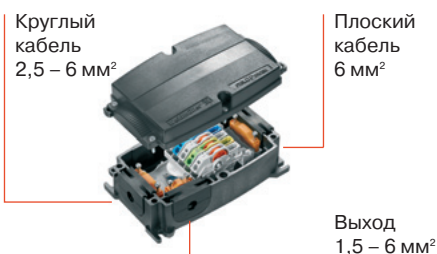
FieldPower®	Введение	K.2
	Распределение электроэнергии	K.6
	Соединительные разъемы	K.9
	Кабели	K.10
	Уплотнения	K.12
	Инструменты	K.14
	Кабельные сальники	K.16
	Принадлежности	K.18
	Шаблоны для сверления	K.20

Децентрализованное распределение электроэнергии с коробкой PowerBox

Концепция FieldPower® является гибким и экономичным решением для децентрализованного распределения электроэнергии в машиностроении, при проектировании производства, в аэропортах, во внутренних системах материально-технического обеспечения предприятий, в автомобилестроении и везде, где требуется распределять электроэнергию, передаваемую на большие расстояния. Новаторское решение включает в себя распределительные коробки PowerBox, выключатели для техобслуживания, штекерные соединительные разъемы (по выбору - с функцией предохранителя), стандартные комплекты кабелей и полный ассортимент принадлежностей.

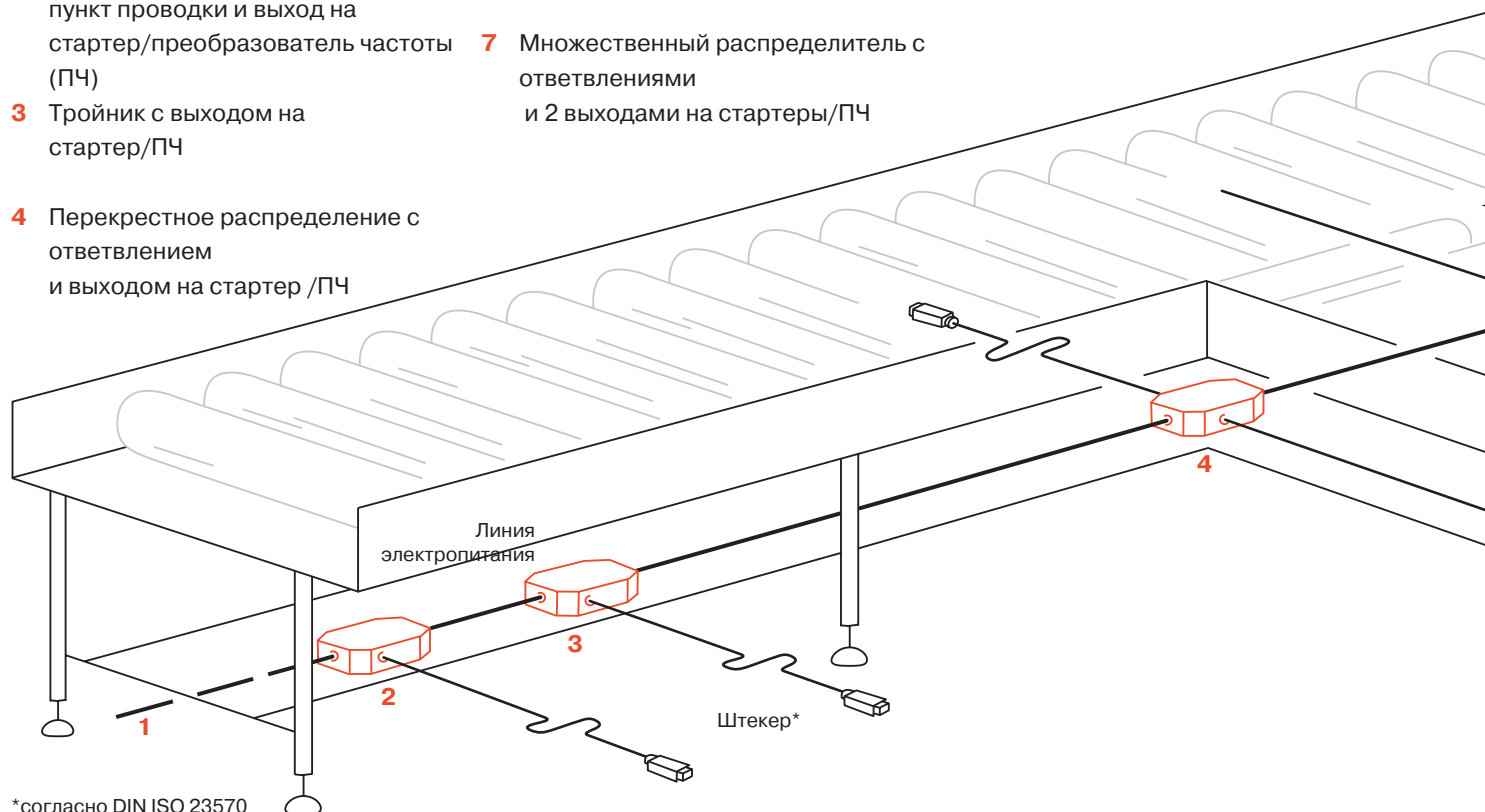
Электроэнергия распределяется при помощи неразрезанного круглого или плоского кабеля. Отбор электроэнергии осуществляется в любом подходящем месте, близком к потребляющему энергию устройству, с помощью распределительной коробки PowerBox, в которой используются технология создания контакта путем разрезания изоляции (IDC). Ответвления и отходящие линии питания к стартерам и преобразователям частоты реализованы в "съёмном" или "фиксированном" виде. Благодаря этому уменьшается длина кабелепроводов и сокращается время монтажа. Концепция FieldPower® обеспечивает снижение общей стоимости проекта и увеличение гибкости в случае расширения производства или последующих реконструкций.

- 1 Дополнительное расширение возможности распределения электроэнергии
- 2 Коробка PowerBox как конечный пункт проводки и выход на стартер/преобразователь частоты (ПЧ)
- 3 Тройник с выходом на стартер/ПЧ
- 4 Перекрестное распределение с ответвлением и выходом на стартер /ПЧ
- 5 Промежуточное электропитание
- 6 Перекрестное распределение с 2 выходами на стартеры/ПЧ
- 7 Множественный распределитель с ответвлениями и 2 выходами на стартеры/ПЧ



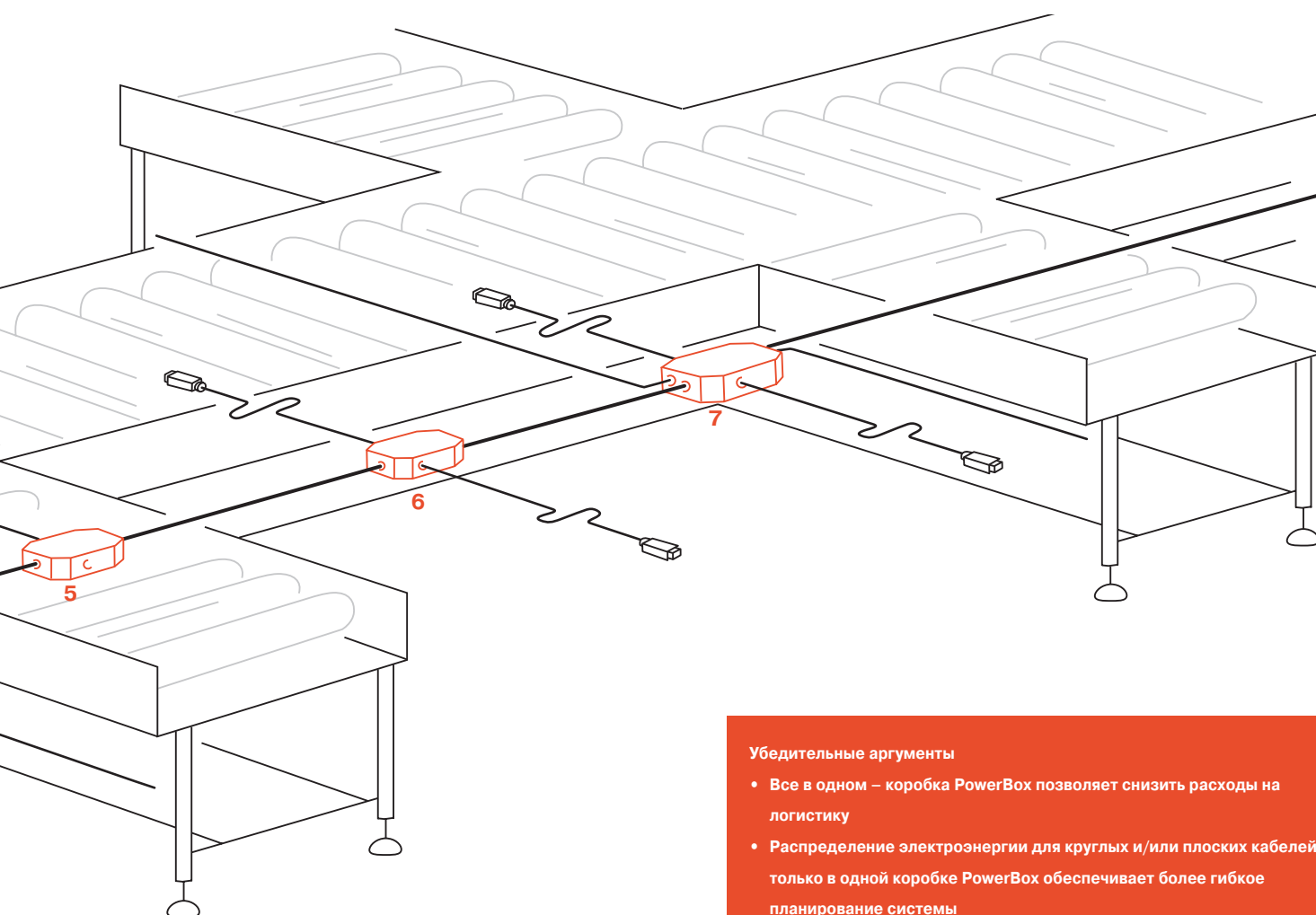
Для всех вариантов компоновки: Концепция

FieldPower®	
Технические характеристики	
Номинальное напряжение	800 В/600 В UL
Номинальный ток	41 А
Класс защиты	IP 65
Температурный диапазон	
- Сборка	от 10°C до +40°C
- Эксплуатация	от -15°C до +55°C
Материал	Поликарбонат, не содержит силикона и галогена
Сертификаты	UL/CSA в стадии подготовки



Впечатляющая эффективность

- Все в одном – коробка PowerBox для универсального применения в качестве фидера, удлинителя и двустороннего тройника
- Стандартные кабели или производство на месте
- Допустимая нагрузка по току до 41 А в ответвлениях или отходящих цепях и цепях питания
- Организация линейных, древовидных и сетевых структур

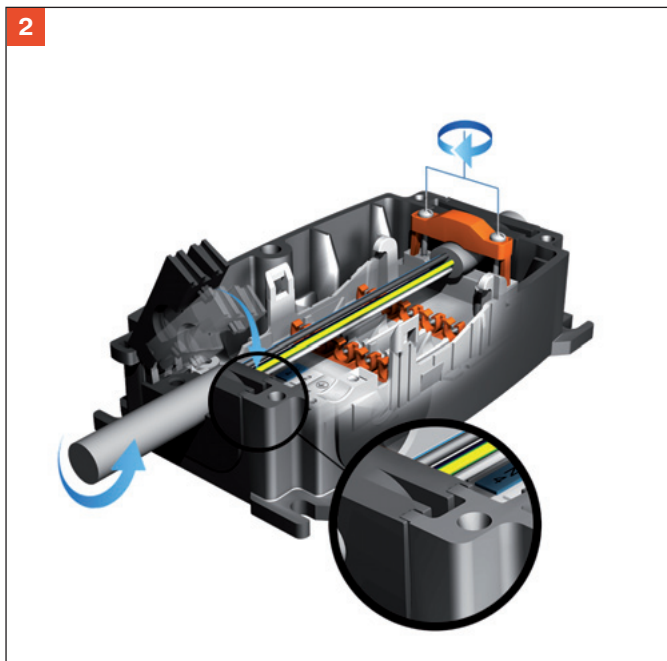
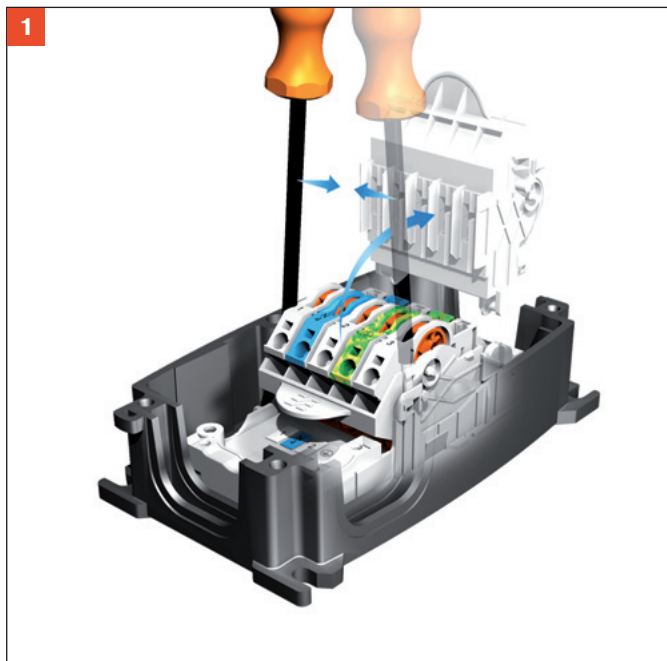


К

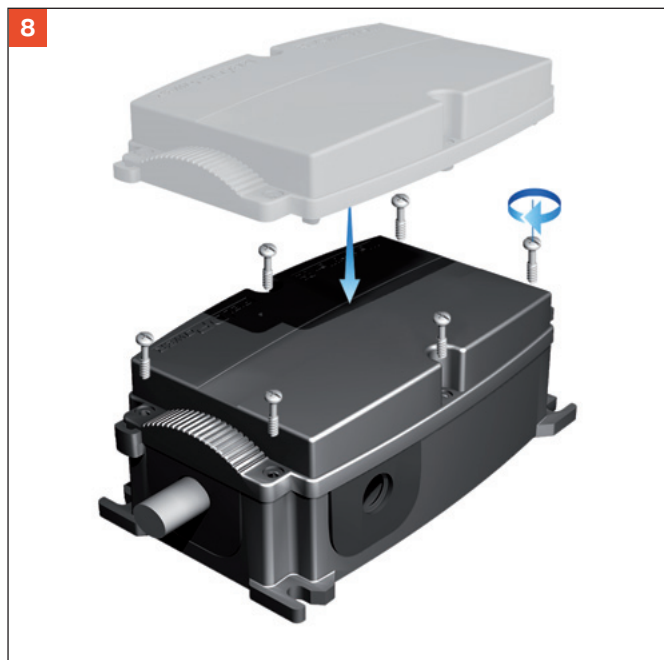
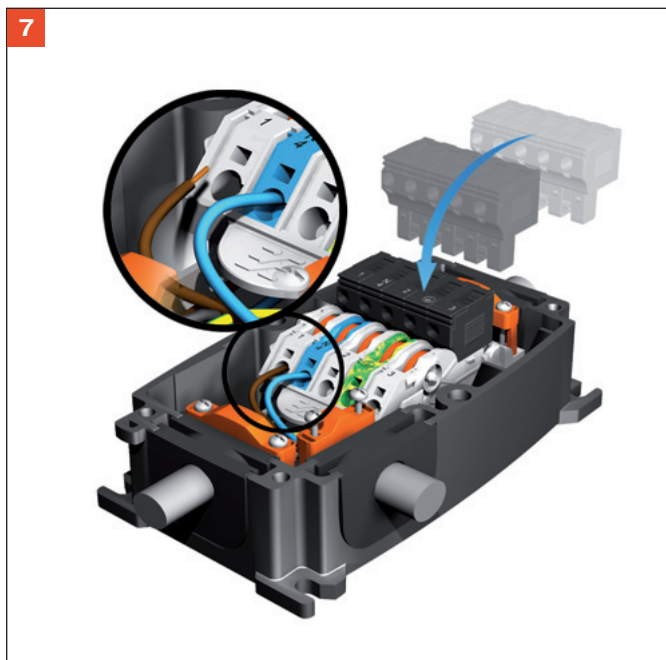
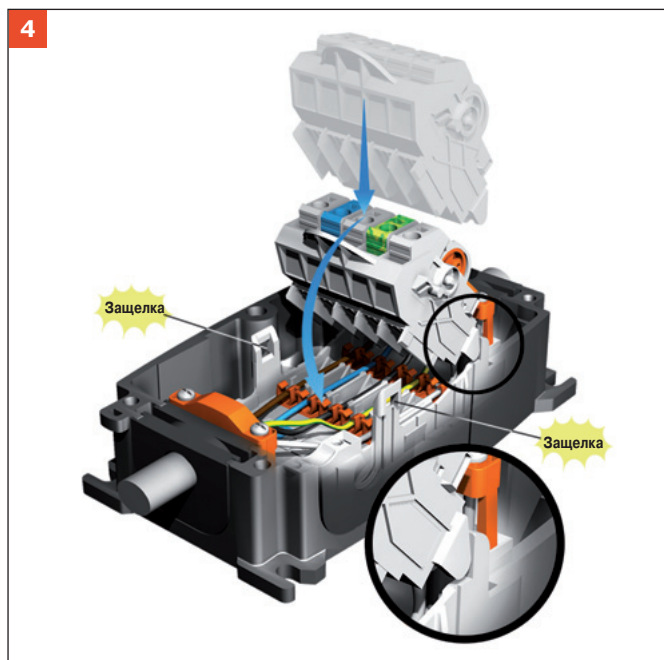
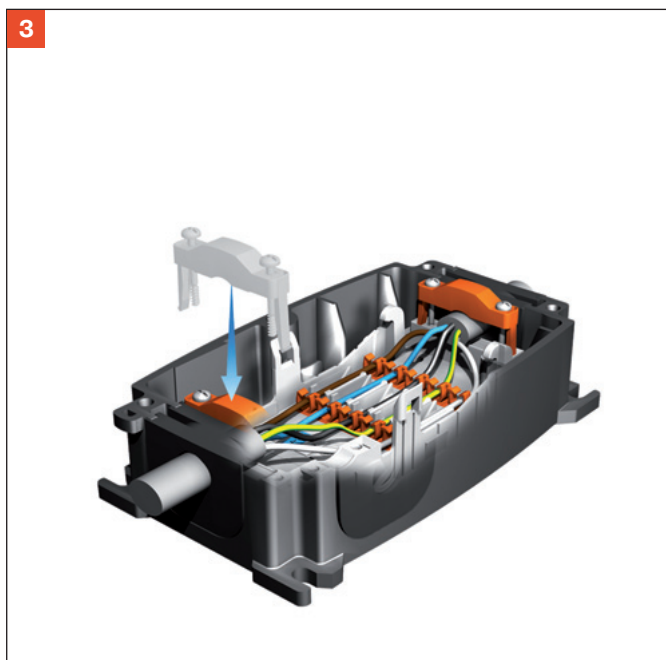
Убедительные аргументы

- Все в одном – коробка PowerBox позволяет снизить расходы на логистику
- Распределение электроэнергии для круглых и/или плоских кабелей только в одной коробке PowerBox обеспечивает более гибкое планирование системы
- Предварительно собранные выходные кабели или сборка на месте упрощает управление схемой

Простота децентрализованного распределения электроэнергии – принцип PowerBox



К



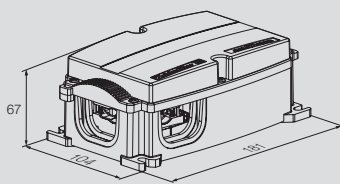
K

Распределение электроэнергии

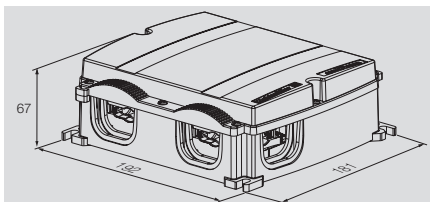
Коробка PowerBox

Контактный элемент для неразрезанных силовых кабелей (плоских или круглых) с сечением проводника от 2,5 до 6 мм². Т-образное распределение через прямое штекерное соединение "Push In" от 1,5 до 6 мм² и/или обычное штекерное соединение от 0,5 до 4 мм².

PowerBox



PowerBox XL



Технические характеристики

Номинальные характеристики согласно IEC 60947-7-1

Номинальное сечение
Номинальное напряжение/Номинальный ток
Номинальное импульсное выдерживаемое напряжение

Общие характеристики

Изоляционный материал/Цвет
Класс устойчивости к воспламенению согласно UL 94
Отсутствие галогена/силикона
Класс защиты от проникновения загрязнений
Температурный диапазон, сборка, мин.- макс.
Рабочая температура, мин. - макс.

Диапазон зажима для соединения IDC, силовой кабель

Одножильный, мин.- макс.
Многожильный, мин.- макс.
Гибкий, мин.- макс.
Гибкий, мин.- макс.
Размер отвертки

Зажимное прямое штекерное соединение "Push In" - распределение

Одножильный, мин.- макс.
Многожильный, мин.- макс.
Гибкий, мин.- макс.
Гибкий, АЕН, 8 мм, DIN 46228/1, мин. - макс.
Гибкий, АЕН, 8 мм, DIN 46228/4, мин. - макс.
Гибкий, АЕН, 12 мм, DIN 46228/1, мин. - макс.
Гибкий, АЕН, 12 мм, DIN 46228/4, мин. - макс.
Тонкий многожильный, мин.- макс.
Длина снятия изоляции/Размер отвертки

Номинальные характеристики согласно UL

Номинальное напряжение/Номинальный ток, группа пользователей C
Проводник AWG (Американский калибр проводов)
(временная электропроводка), мин./макс.

Номинальные характеристики согласно CSA (Канадская ассоциация стандартов)

Номинальное напряжение/Номинальный ток, группа пользователей C
Проводник AWG (временная электропроводка), мин./макс.

Примечание

6 мм²
800 В/41 А
8 кВ

Поликарбонат/черный

5VA

Да/Да

IP 65

10 °C ... 40 °C

-15 °C ... 55 °C

2,5 мм²-6 мм²

2,5 мм²-6 мм²

2,5 мм²-6 мм²

2,5 мм²-6 мм²

0,6 x 3,5 мм

1,5 мм²-6 мм²

1,5 мм²-6 мм²

1,5 мм²-6 мм²

1,5 мм²-6 мм²

1,5 мм²-6 мм²

1,5 мм²-6 мм²

1,5 мм²-6 мм²

14 мм/0,6 x 3,5 мм

600 В/
14 /10

600 В/
14 /10

UL/CSA в стадии подготовки

6 мм²
800 В/41 А
8 кВ

Поликарбонат/черный

5VA

Да/Да

IP 65

10 °C ... 40 °C

-15 °C ... 55 °C

2,5 мм²-6 мм²

2,5 мм²-6 мм²

2,5 мм²-6 мм²

2,5 мм²-6 мм²

0,6 x 3,5 мм

1,5 мм²-6 мм²

1,5 мм²-6 мм²

1,5 мм²-6 мм²

1,5 мм²-6 мм²

1,5 мм²-6 мм²

1,5 мм²-6 мм²

1,5 мм²-6 мм²

14 мм/0,6 x 3,5 мм

600 В/
14 /10

600 В/
14 /10

UL/CSA в стадии подготовки

Данные для заказа

Тип	Кол-во	№ заказа
PowerBox	1	1957580000

Тип	Кол-во	№ заказа
PowerBox XL	1	1957590000

Примечание

Принадлежности

Примечание

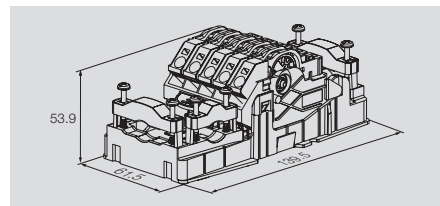
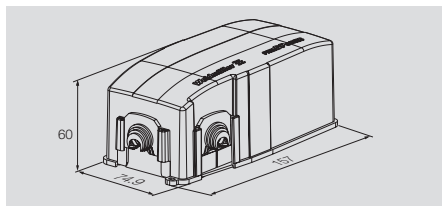
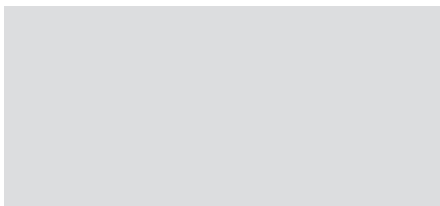
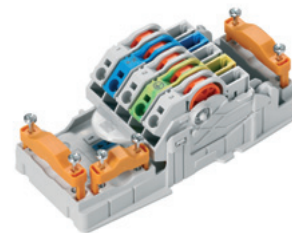
Клемма PowerTerminal

Контактный элемент для неразрезанных силовых кабелей (плоских или круглых) с сечением проводника от 2,5 до 6 мм². Т-образное распределение через прямое штекерное соединение "Push In" от 1,5 до 6 мм² и/или обычное штекерное соединение от 0,5 до 4 мм².

PowerTerminal



PT6



Технические характеристики

Номинальные характеристики согласно IEC 60947-7-1

Номинальное сечение 6 мм²
 Номинальное напряжение/Номинальный ток 800 В/41 А
 Номинальное импульсное выдерживаемое напряжение 8 кВ

Общие характеристики

Изоляционный материал/Цвет Поликарбонат/серый
 Класс устойчивости к воспламенению согласно UL 94 5VA
 Отсутствие галогена/силикона Да/Да
 Класс защиты от проникновения загрязнений IP 30
 Температурный диапазон, сборка, мин.- макс. 10°C ... 40°C
 Рабочая температура, мин. - макс. -15°C ... 55°C

Диапазон зажима для соединения IDC, силовой кабель

Одножильный, мин.- макс. 2,5 мм²-6 мм²
 Многожильный, мин.- макс. 2,5 мм²-6 мм²
 Гибкий, мин.- макс. 2,5 мм²-6 мм²
 Гибкий, мин.- макс. 2,5 мм²-6 мм²
 Размер отвертки 0,6 x 3,5 мм

Зажимное прямое штекерное соединение "Push In" - распределение

Одножильный, мин.- макс. 1,5 мм²-6 мм²
 Многожильный, мин.- макс. 1,5 мм²-6 мм²
 Гибкий, мин.- макс. 1,5 мм²-6 мм²
 Гибкий, АЕН, 8 мм, DIN 46228/1, мин. - макс. 1,5 мм²-6 мм²
 Гибкий, АЕН, 8 мм, DIN 46228/4, мин. - макс. 1,5 мм²-6 мм²
 Гибкий, АЕН, 12 мм, DIN 46228/1, мин. - макс. 1,5 мм²-6 мм²
 Гибкий, АЕН, 12 мм, DIN 46228/4, мин. - макс. 1,5 мм²-6 мм²
 Тонкий многожильный, мин.- макс. 1,5 мм²-6 мм²
 Длина снятия изоляции/Размер отвертки 14 мм/0,6 x 3,5 мм

Номинальные характеристики согласно UL

Номинальное напряжение/Номинальный ток, группа пользователей С 600 В/
 Проводник AWG (временная электропроводка), мин./макс. 14 /10

Номинальные характеристики согласно CSA

Номинальное напряжение/Номинальный ток, группа пользователей С 600 В/
 Проводник AWG (временная электропроводка), мин./макс. 14 /10

Примечание

UL/CSA в стадии подготовки

UL/CSA в стадии подготовки

Данные для заказа

Тип	Кол-во	№ заказа
PowerTerminal	1	1963570000

Тип	Кол-во	№ заказа
PT6	1	1957620000

Примечание

Принадлежности

Примечание

Распределение электроэнергии

PowerBox F

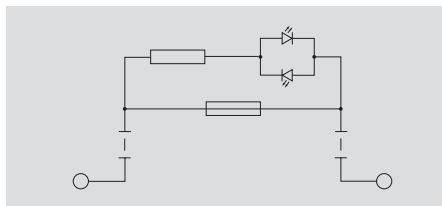
Контактный блок (для неразрезанных силовых кабелей) с разъемом предохранителя.

Макс. потеря мощности для клемм с предохранителем G при воспроизведении условий стандарта IEC 60947-7-3:

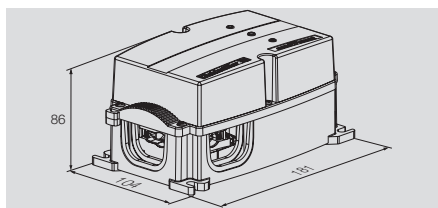
- Защита от перегрузки 1,6 Вт
- Защита только от КЗ 4 Вт (макс. потеря мощности при 23°Т_У)

При выборе трубчатого предохранителя G не должна быть превышена макс. потеря мощности.

В случае отказа предохранителя последующая силовая цепь не обесточивается.



PowerBox Fuse



Технические характеристики

Номинальные характеристики согласно IEC 60947-7-1

Номинальное сечение	6 мм ²
Номинальное напряжение/Номинальный ток	690 В/12,5 А
Номинальное импульсное выдерживаемое напряжение	8 кВ

Общие характеристики

Изоляционный материал/Цвет	Поликарбонат/черный
Класс устойчивости к воспламенению согласно UL 94	5VA
Отсутствие галогена/силикона	Да/Да
Класс защиты от проникновения загрязнений	IP 65
Температурный диапазон, сборка, мин.- макс.	10°C ... 40°C
Рабочая температура, мин. - макс.	-15°C ... 55°C

Диапазон зажима для соединения IDC, силовой кабель

Одножильный, мин.- макс.	2,5 мм ² -6 мм ²
Многожильный, мин.- макс.	2,5 мм ² -6 мм ²
Гибкий, мин.- макс.	2,5 мм ² -6 мм ²
Гибкий, мин.- макс.	2,5 мм ² -6 мм ²
Размер отвертки	0,6 x 3,5 мм

Зажимное прямое штекерное соединение "Push In" - распределение

Одножильный, мин.- макс.	1,5 мм ² -6 мм ²
Многожильный, мин.- макс.	1,5 мм ² -6 мм ²
Гибкий, мин.- макс.	1,5 мм ² -6 мм ²
Гибкий, АЕН, 8 мм, DIN 46228/1, мин. - макс.	1,5 мм ² -6 мм ²
Гибкий, АЕН, 8 мм, DIN 46228/4, мин. - макс.	1,5 мм ² -6 мм ²
Гибкий, АЕН, 12 мм, DIN 46228/1, мин. - макс.	1,5 мм ² -6 мм ²
Гибкий, АЕН, 12 мм, DIN 46228/4, мин. - макс.	1,5 мм ² -6 мм ²
Тонкий многожильный, мин.- макс.	1,5 мм ² -6 мм ²
Длина снятия изоляции/Размер отвертки	14 мм/0,6 x 3,5 мм

Общая информация • соединительные разъемы

Диапазон зажима, мин.- макс.	0,5 мм ² -4 мм ²
Трубчатый предохранитель	6,3 x 32 мм (1/4 x 1 1/4")
Индикатор отказа	Красный светодиод

Номинальные характеристики согласно UL

Номинальное напряжение/Номинальный ток, группа пользователей C	/
Проводник AWG (временная электропроводка), мин./макс.	14 /10

Номинальные характеристики согласно CSA

Номинальное напряжение/Номинальный ток, группа пользователей C	/
Проводник AWG (временная электропроводка), мин./макс.	14 /10

Примечание

UL/CSA в стадии подготовки

Данные для заказа

Примечание	С предохранителем, номинальное напряжение и номинальный ток определяются применяемым трубчатый предохранителем G.
------------	---

Тип	Кол-во	№ заказа
PowerBox Fuse	1	1961780000

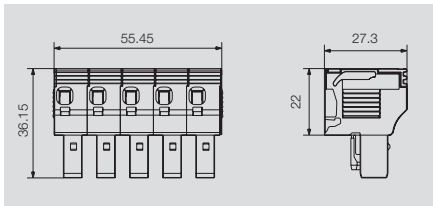
Принадлежности

Примечание	Плавкие перемычки не включены в изделие.
------------	--

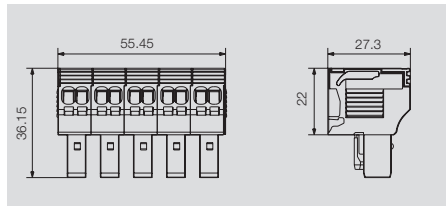
Соединительные разъемы

Разъем с использованием технологии прямого штекерного соединения "Push In" для проводников от 0,5 до 4 мм². Возможность маркировки и блокировки, наличие маркировки для безошибочного монтажа.

PTS 4



PTDS 4



Технические характеристики

Номинальные характеристики согласно IEC 60947-7-1

Номинальное сечение 4 мм²
 Номинальное напряжение/Номинальный ток 690 В/32 А
 Номинальное импульсное выдерживаемое напряжение 8 кВ

Общая информация • соединительные разъемы

Тип монтажа Штекерный
 Изоляционный материал/Цвет изоляционного материала Полиамид GF/черный
 Класс устойчивости к воспламенению изоляционного материала согласно UL 94 V0
 Постоянная рабочая температура, мин. - макс. -50°C ... 120°C
 Выходное направление проводника 90°
 Контрольная точка 2 мм
 Возможность маркировки Да
 Система соединения проводника Прямое штекерное соединение Push In
 Кол - во полюсов 5
 Кол - во соединений / полюс 1

Зажимное прямое штекерное соединение типа Push In

Диапазон зажима, мин.- макс. 0,5 мм²-4 мм²
 Гибкий, мин.- макс. 0,5 мм²-4 мм²
 Многожильный, мин.- макс. 0,5 мм²-4 мм²
 Гибкий, мин.- макс. 0,5 мм²-4 мм²
 Гибкий, АЕН, 8 мм, DIN 46228/1, мин. - макс. 0,5 мм²-4 мм²
 Гибкий, АЕН, 8 мм, DIN 46228/4, мин. - макс. 0,5 мм²-4 мм²
 Гибкий, АЕН, 12 мм, DIN 46228/1, мин. - макс. 0,5 мм²-4 мм²
 Гибкий, АЕН, 12 мм, DIN 46228/4, мин. - макс. 0,5 мм²-4 мм²
 Гибкий, мин.- макс. 0,5 мм²-4 мм²

Длина снятия изоляции/Размер отвертки 12 мм/3,0 x 3,5 мм

Номинальные характеристики согласно UL

Номинальное напряжение/Номинальный ток, группа пользователей С 600 В/
 Проводник AWG (временная электропроводка), мин./макс. 22 /12

Номинальные характеристики согласно CSA

Номинальное напряжение/Номинальный ток, группа пользователей С 600 В/
 Проводник AWG (временная электропроводка), мин./макс. 22 /12

Примечание

UL/CSA в стадии подготовки

UL/CSA в стадии подготовки

Данные для заказа

Тип	Кол-во	№ заказа
PTS 4	10	1952120000

Тип	Кол-во	№ заказа
PTDS 4	10	1952130000

Примечание

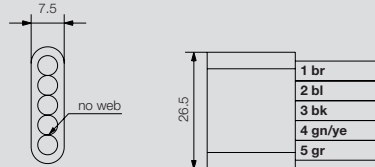
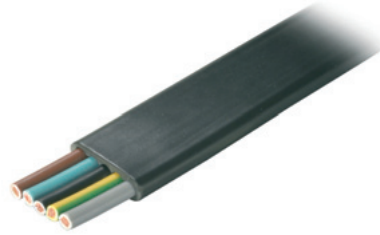
Принадлежности

Примечание

Кабели

Плоский кабель

K 5G6 FL PVC



Технические характеристики

Технические характеристики

Номинальное напряжение U0/U
Тестовое напряжение

450 В/750 В
2,5 кВ

Общие характеристики

Тип кабеля
Кол - во проводников
Идентификация / классификация кабеля
Провод РЕ
Применение
Температурный диапазон, гибкий, мин.- макс.
Температурный диапазон, фиксированный, мин.- макс.
Радиус изгиба, мин., гибкий
Радиус изгиба, мин., фиксированный
Сопrotивление распространению пламени
Не содержит галогена
Наружный диаметр изоляции, макс.
Наружные размеры
Цвет оболочки
Материал оболочки
Изоляция проводника
Материал проводника
Сечение

Плоский
5
L1:N;L2;PE;L3
Да
Перенастраиваемая/стационарная установка
-5°C ... 70°C
-40°C ... 80°C
10 x толщина кабеля
10 x толщина кабеля
Согласно IEC 60332-1
Да
7,5 мм x 26,5 мм
Черный
ПВХ
ПВХ
Медь
6

Примечание

Данные для заказа

Тип	Кол-во	№ заказа
K 5G6 FL PVC	1	4328500000

Примечание

Принадлежности

Примечание

Стандартные выходящие кабели

Для быстрого и удобного подключения устройств, потребляющих электроэнергию, в концепции FieldPower® предусмотрена поставка соответствующих готовых соединительных кабелей, выполненных по заказу пользователя. С этой целью обеспечена возможность использования проводников сечением от 1,5 мм² до 6 мм², а также различных штекерных, силовых разъемов или кабельных наконечников. По запросу для заказчика создается специальный номер артикула. В каждом случае вместе с кабелем поставляется соответствующее уплотнение для корпуса для коробки PowerBox.

Кабели FieldPower®



Технические характеристики

Технические характеристики		
Номинальное напряжение U0/U	300 В / 500 В	
Тестовое напряжение	3 кВ	
Общие характеристики		
Тип кабеля	Круглый	
Кол - во проводников	5	
Длина	По выбору	
Идентификация / классификация кабеля	Клеймо с порядковым номером	
Провод РЕ	Да	
Область применения	Переналаживаемая/стационарная установка	
Температурный диапазон, гибкий, мин. - макс.	-5°C ... +70°C	
Температурный диапазон, фиксированный, мин. - макс.	-40°C ... +70°C	
Радиус изгиба, мин., гибкий	Примерно 12,5 x диаметра кабеля	
Радиус изгиба, мин., фиксированный	Примерно 4 x диаметра кабеля	
Не содержит галогена	Да	
Цвет оболочки	Серый	
Материал оболочки	Полимерная оболочка	
Изоляция проводника	Полимерная изоляция провода	
Материал проводника	Медный	
Сечение	1,5 мм ² ... 6 мм ²	
Готовый кабельный наконечник 1, по выбору, с:		
	Штекерный соединитель PTS 4	
	Штекерный соединитель PTDS 4	
	Кабельные наконечники	
	Не изготовлены	
Готовый кабельный наконечник 2, по выбору, с:		
	HQ 5	
	Не изготовлены	
Уплотнение		
	Поставлены	
Примечание		

Данные для заказа

Тип	Кол-во = 1	№ заказа
		По запросу
Примечание		

Принадлежности

Примечание	Уплотнения поставлены
-------------------	-----------------------

Штекерный разъем PTS 4



Штекерный разъем PTDS 4



Силовой разъем – HDC HQ5 (охватывающий)



Уплотнения корпуса

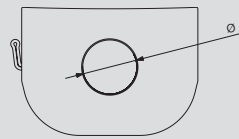


Уплотнения

Уплотнения для коробки PowerBox

Уплотнения для защиты IP65 для модулей PowerBox, не содержащие силикона и галогена. Снабжены пазом для упрощения монтажа.

Уплотнение круглого кабеля



Технические характеристики

Общие характеристики

Материал
 Класс устойчивости к воспламенению согласно UL 94
 Цвет
 Толщина
 Тип кабеля
 Не содержит галогена
 Не содержит силикона
 Класс защиты от проникновения загрязнений

Этилен-пропилен монодиен

НВ

Черный

18 мм

Круглый

Да

Да

IP 65

К

Примечание

Данные для заказа

Сечение Ø

7 - 9 мм
 9 - 11 мм
 11 - 13 мм
 13 - 15 мм
 15 - 17 мм

Тип	Кол-во	№ заказа
RKDG D9 PT6	10	4329610000
RKDG D11 PT6	10	4323210000
RKDG D13 PT6	10	4323230000
RKDG D15 PT6	10	4323220000
RKDG D17 PT6	10	4324010000

Примечание

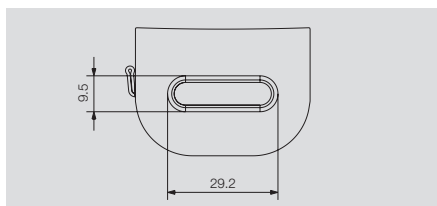
Принадлежности

Примечание

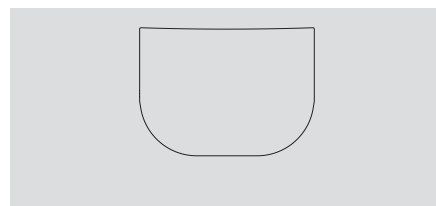
Уплотнения для коробки PowerBox

Уплотнения для защиты IP65 для модулей PowerBox, не содержащие силикона и галогена. Снабжены пазом для упрощения монтажа.

Уплотнение плоского кабеля



Уплотнение-заглушка



Технические характеристики

Общие характеристики

Материал
 Класс устойчивости к воспламенению согласно UL 94
 Цвет
 Толщина
 Тип кабеля
 Не содержит галогена
 Не содержит силикона
 Класс защиты от проникновения загрязнений

Этилен-пропилен монодиен
 НВ
 Черный
 18 мм
 Плоский
 Да
 Да
 IP 65

Этилен-пропилен монодиен
 НВ
 Черный
 18 мм
 Да
 Да
 IP 65

Примечание

Данные для заказа

Диапазон зажима
 8 мм x 27 мм

Тип	Кол-во	№ заказа
FKDG 8x27 PT6	10	4323990000

Тип	Кол-во	№ заказа
DG D0 PT6	10	4323240000

Примечание

Принадлежности

Примечание

Инструменты

Устройство для снятия оболочки

- Устройство для снятия оболочки для кабелей ПВХ

AM 16



- Устройство для снятия оболочки с круглых кабелей ПВХ
- Изоляция может быть снята с любого участка по длине кабеля
- Также чрезвычайно удобно для снятия изоляции кабеля в кабелепроводе
- Шарнирный нож для кольцевых и продольных надрезов
- Наконечники ручки со встроенным лезвием для раскрытия надрезанной изоляции

AMF 6/10



- Устройство для снятия оболочки с ленточных кабелей с изоляцией ПВХ, 6 мм² и 10 мм²
- Изоляция может быть снята с любого участка по длине кабеля
- Выполнение надрезов в изоляции как на наружной поверхности, так и на кромках
- Раскрытие надрезанной изоляции при помощи встроенного лезвия

Технические характеристики

Макс. характеристики при снятии оболочки	
Модель кабеля	
Сечение проводника	мм ²
Диаметр проводника	мм
Макс. длина снятия	мм
Регулируемая глубина надреза	мм
Характеристики при резке	
Макс. характеристики при резке	мм ²

Характеристики инструмента	
Длина	мм
Вес	г

Информация

Данные для заказа

Исполнение
Информация

Принадлежности

Тип	Кол-во	№ заказа
Запасное лезвие	1	9204260000
Информация	Устройство для снятия оболочки	

AM 16	
Круглый кабель ПВХ	
6 ... 17,3	
0,8 - 2,5 мм	

53	
60	

Тип	Кол-во	№ заказа
AM 16	1	9204190000
Информация	Устройство для снятия оболочки	

Тип	Кол-во	№ заказа
Запасное лезвие	1	9204260000
Информация	Устройство для снятия оболочки	

AMF 6/10	
Ленточный кабель ПВХ	
6 ... 10	
0 - 4,0 мм	

110	
115	

Тип	Кол-во	№ заказа
AMF 6/10	1	9204180000
Информация	Устройство для снятия оболочки	

Тип	Кол-во	№ заказа
Запасное лезвие	1	9204250000
Информация	Устройство для снятия оболочки	

KT 20

Кусачки



SD

Отвертка



Режущий инструмент, не повреждающий проводник; для резки медных и алюминиевых кабелей диаметром до 20 мм.

- Не пригоден для стальных проводов, стальных армированных кабелей, проводников из алюминиевых сплавов и холоднотянутой меди!
- Простое обращение благодаря автоматическому открыванию
- Предохранительный фиксатор снижает риск получения травмы

Технические характеристики

Макс. режущая способность в случае медного кабеля	
Одножильный (макс. сечение проводника)	мм ² / AWG
Многожильный (макс. сечение проводника)	мм ² / AWG
Гибкий (макс. сечение проводника)	мм ² / AWG
Гибкий, многожильный (макс. диаметр)	мм
Проводник секторного сечения	

KT20	
16 / 6	
35 / 2	
70 / 2/0	
20	

Макс. режущая способность в случае алюминиевого кабеля	
Многожильный (макс. сечение проводника)	мм ² / AWG
Многожильный (макс. диаметр)	мм
Одножильный	мм ²

70 / 2/0	
20	
35	

Кабель передачи данных/контрольный/телефонный кабель	
Макс. наружн. диаметр	мм

20	
----	--

--	--

Характеристики инструмента	
Длина / ширина / высота	мм
Вес	г

215 / 66 / 29	
400	

Примечание	
Инструмент находится в закрытом положении	

--	--

--	--

Данные для заказа

Исполнение	
Примечание	

Тип	Кол-во	№ заказа
KT 20	1	9002300000
Указанные характеристики для сплошного алюминиевого кабеля соответствует секторному проводнику с отдельными жилами		

Тип	Кол-во	№ заказа
SDK PZ2	1	9008540000
SD 0,5 x 3,0 x 80	1	9008320000
SD 0,6 x 3,5 x 100	1	9008330000

Принадлежности

Примечание	

Тип	Кол-во	№ заказа

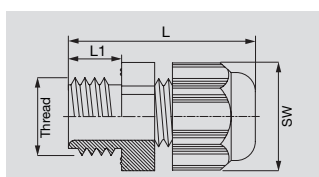
Тип	Кол-во	№ заказа

Кабельные сальники

Сальники - пластмассовые - IP67



Недорогая альтернатива для промышленного применения - не сертифицированы



Технические характеристики

Материал / Цвет	Полиамид 6 / RAL 7035
Уплотнительное кольцо /	
Уплотнительная вставка	- / TPE
Температурный диапазон	-20°C ... 80°C
Класс защиты	IP 67

Примечание	Исполнение с фасонной уплотнительной кромкой Длина L изменяется в зависимости от диаметра используемого кабеля
------------	---

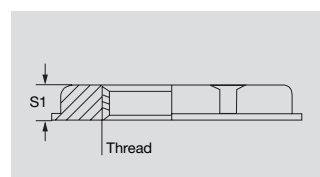
Данные для заказа

Тип метрический	Размер резьбы	KB	L/L1	SW	Кол-во	№ заказа
VG M20-K67	M 20 x 1,5	6 - 12	29,2 / 10	24	50	1909690000
VG M20-K67	M 20 x 1,5	10 - 14	32,8 / 10	27	50	1909700000
VG M25-K67	M 25 x 1,5	13 - 18	37,9 / 10	33	25	1909710000

Контргайки - пластмассовые



Для крепления пластмассовых кабельных сальников и пробок-заглушек



Технические характеристики

Материал / Цвет	Полиамид 6 / RAL 7035
Температурный диапазон	-30 °C ... 100°C

Примечание	
------------	--

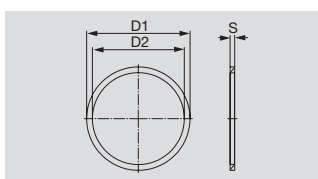
Данные для заказа

Тип метрический	Размер резьбы	S1	SW	Кол-во.	№ заказа
SKMU M20 - K GR	M 20 x 1,5	6	26	100	1772460000

Уплотнительные кольца - 9005



Для повышения класса защиты кабельных сальников и пробок-заглушек.



Технические характеристики

Материал / цвет	Неопрен / RAL 9005
Температурный диапазон	-40 °C ... 100°C
Стандарт	DIN 46320 (для резьбы PG)

Примечание

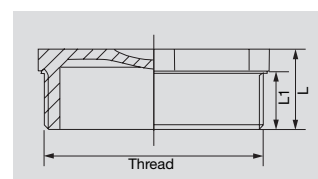
Данные для заказа

Тип метрический	Размер резьбы	D1	D2	S	Кол-во	№ заказа
GWDR M20-NP	M 20	24	20	1,2	50	1736240000

Пробки-заглушки - пластмассовые - EEx e



Для уплотнения отверстий с излишней резьбой с целью обеспечения класса защиты IP.



Технические характеристики

Материал	Полиамид
Уплотнительное кольцо	-
Температурный диапазон	-40°C ... 110°C
Класс защиты / с GWDR	IP 66 / IP 68
Сертификат	EEx e II; T II 2 GD
Свидетельство о проверке	LCIE 98ATEX0001 U

Примечание Уплотнительное кольцо - по выбору

Данные для заказа

Тип метрический	Размер резьбы	L	L1	SW	Кол-во	№ заказа
VP M20-EXE SW	M 20 x 1,5	19	15	23	50	1737080000

Принадлежности

Адаптер

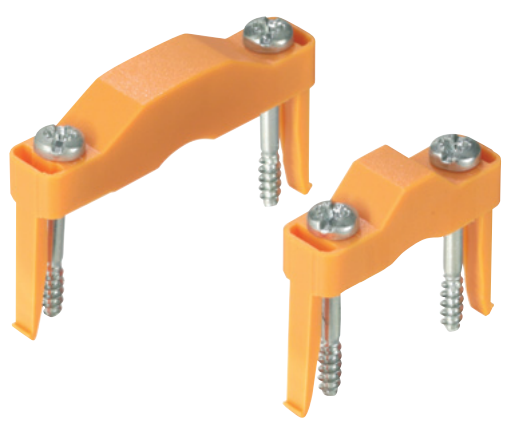
Адаптер M20 – M25



Тип	Кол-во	№ заказа
ADAP M20-M25	10	1967060000

Устройство для снятия деформации

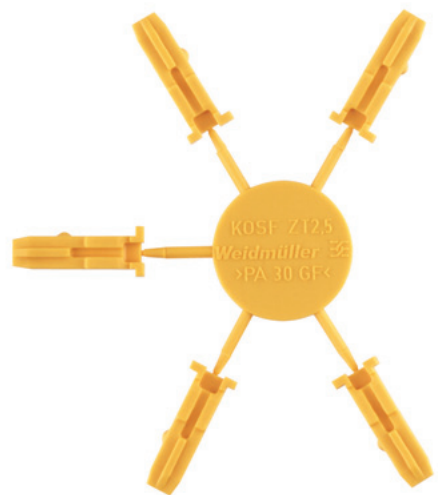
для кабелей с диаметром 15 – 17 мм



Тип	Кол-во	№ заказа
Комплект		1967170000

Элемент маркировки

для штекерных разъемов



Тип	Кол-во	№ заказа
KOSF ZT2.5	50	1816150000

Фиксатор

для штекерных разъемов



Тип	Кол-во	№ заказа
ZVR ZP2.5	25	1816130000

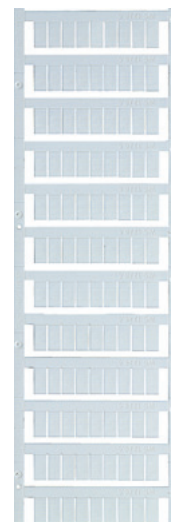
Маркеры

Клейкие шильдики 19 мм



Тип	Кол-во	№ заказа
LM MT300 19X140 WS	10	1967640000

Маркеры



Тип	Кол-во	№ заказа
WS 12/6 (белый)	600	1609900000
WS 12/6 (синий)	600	1773551693
WS 12/6 (зеленый)	600	1773551688

Уплотнение IP30

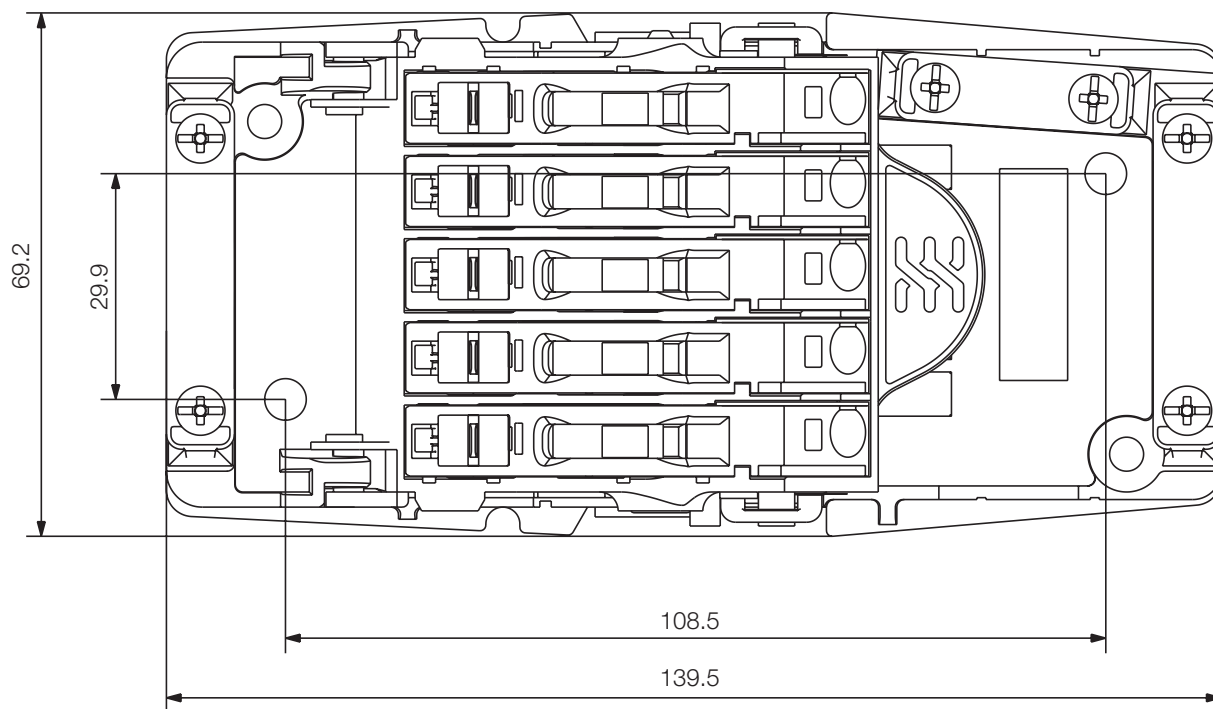
для клеммы PowerTerminal с крышкой IP30



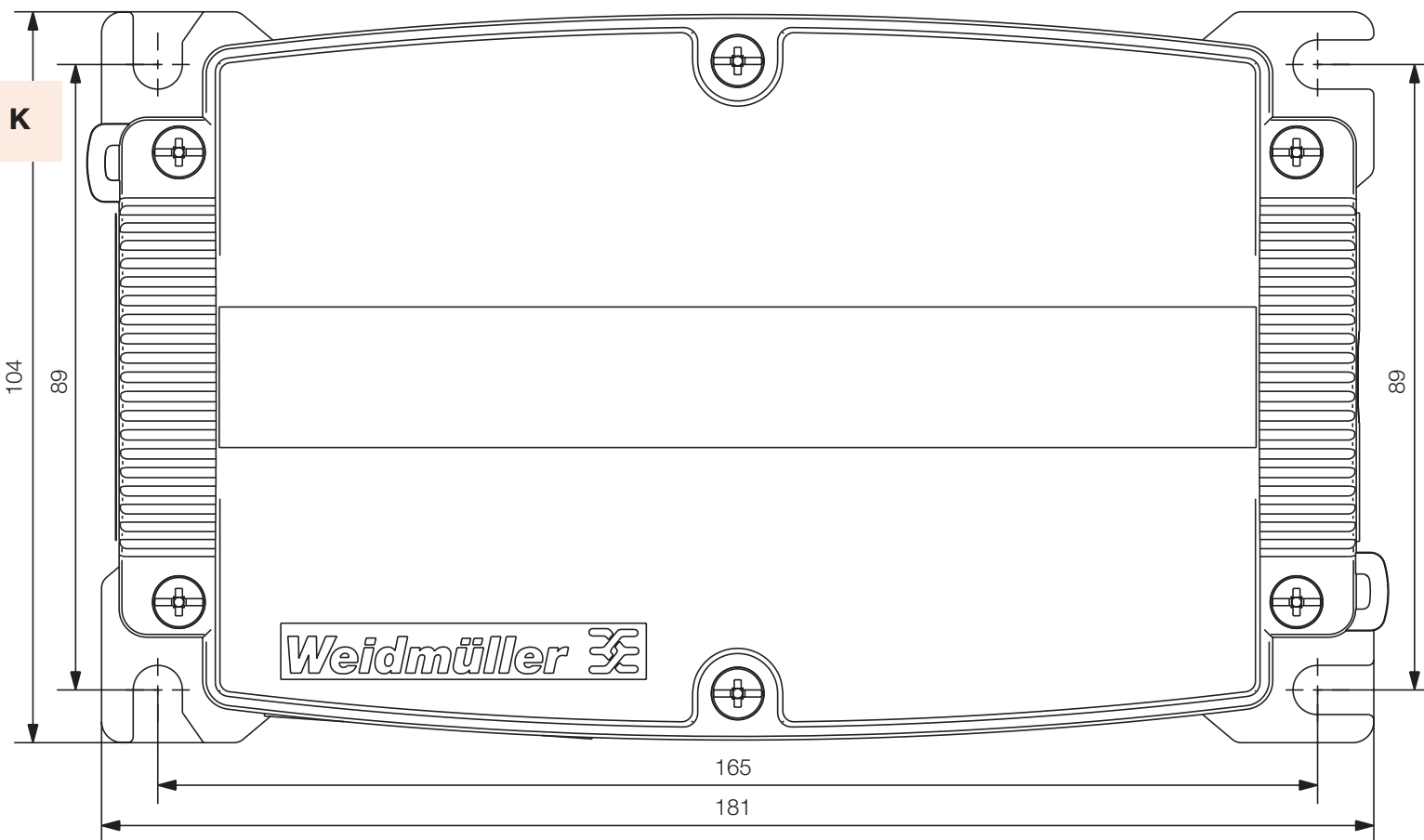
Тип	Кол-во	№ заказа
DGSB IP30 D0 PT6	10	1967600000

Шаблоны для сверления

PT6



PowerBox



K.20

Weidmüller

PowerBox XL

