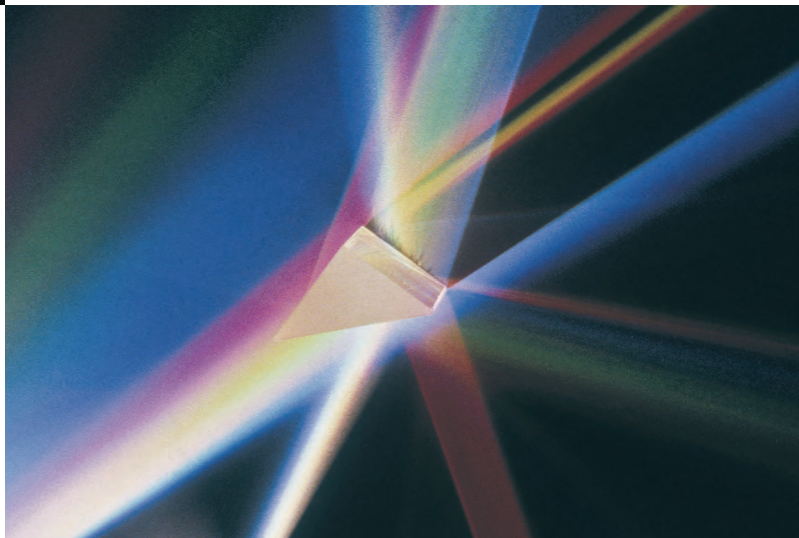


Краткий каталог

Климат-контроль • Сигнальные технологии

Издание 10



SHARING
COMPETENCE



Pfannenberg
Электротехника для промышленности



Безопасность человека, оборудования и окружающей среды

Рfannenberг - Ваш надежный и компетентный партнер по климат-контролю и оснащению электротехнических шкафов и сигнальной технологии

Вряд ли какая-нибудь другая компания сможет Вам предложить такое количество продукции от одного производителя. Кроме того, мы расширили свою производственную линейку более чем на 600 продуктов. Мы представляем новую линейку SPECTRA-лампы, маяки, и монтируемые сигнализаторы, которые оптимально дополняют существующую номенклатуру наших изделий. Теперь мы сможем покрыть полный спектр промышленных применений. Сейчас мы имеем возможность удовлетворить любые потребности в стандартных изделиях, а так же, если потребуется, готовы разработать для Вас индивидуальное решение.

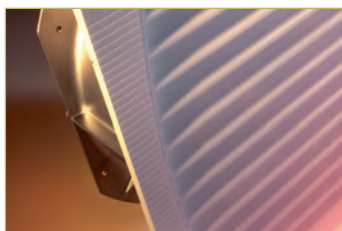
Как всегда, приоритетным для Рfannenberг является знание и понимание потребностей наших клиентов, оптимизация наших продуктов для полного удовлетворения Ваших нужд. Наши инженеры всегда готовы дать Вам профессиональную консультацию по Вашим специальным требованиям.

Следуя концепции „Sharing Competence“ потенциалы наших специалистов объединяются, чтобы создать продукт, полностью удовлетворяющий требованиям: регулярные семинары и тренинги, а так же многолетний опыт, позволяют нашим специалистам вести диалог с клиентом целенаправленно и на высокопрофессиональном уровне. В то же время полученный опыт и знания будут в проактивной форме доступны и востребованы, делая возможным не только продолжительное развитие организации Рfannenberг, но и участие в ней каждого сотрудника.

Последнее, но немаловажное: энергосберегающие технологии так же играют огромную роль в наших устройствах последнего поколения. Мы всегда остаемся верными девизу нашей Компании: «Безопасность человека, оборудования и окружающей среды!».



Содержание



Климат-контроль

Вентиляторы с фильтром и выпускные фильтры	4
ЭМС вентиляторы с фильтром и ЭМС выпускные фильтры	6
Вентиляторы с фильтром с малой глубиной установки.....	9
Вентиляторы с фильтром для монтажа на крышу.....	10
Выпускной фильтр для монтажа на крышу	10



Нагреватели, термостаты и гигростаты

Конвекционные нагреватели	11
Мини-нагреватели	11
Нагреватели с вентилятором	12
Термостаты	12
Гигростаты	13



Аксессуары для шкафов

Лампы	13
Сетевые/соединительные штекеры, штепсельные розетки	14
Устройство выравнивания давления	14
Монтажные аксессуары	14



Устройства визуальной сигнализации

Проблесковые лампы.....	15
Мигающие лампы.....	18
Лампы постоянного света.....	19
Светофорные секции.....	21
Светодиодные лампы и заградительные огни	22
Лампы с эффектом вращающегося зеркала	24



Сигнальные колонны

35 мм диаметр	25
50 мм диаметр	26
Аксессуары.....	27



Устройства звуковой сигнализации

Сирены	28
Звукоизлучатели, монтируемые в панель.....	29



Опто-акустические сигнальные устройства

Сирена со светодиодной мигающей лампой.....	30
Светодиодный мигающий индикатор, монтируемый в панель, комбинированный со звукоизлучателем.....	30
Сирены с проблесковой лампой	30

PF 11.000

Вентилятор с фильтром

- воздушный поток до 29 м³/ч
- степень защиты IP 54, NEMA тип 12
- монтажный вырез: 92 x 92 мм



Рабочее напряжение	230 В 50 / 60 Гц
Рабочий диапазон	± 10 %
Исполнение (корпус и защита от случайного контакта)	произведено из литого термопластика, не поддерживающего горения, UL 94 VO
Наработка на отказ L ₁₀ (+ 40 °C)	52.500 ч
Вес	0,55 кг
Цвет	RAL 7035
Уровень шумов (EN ISO 3741)	33 / 33 дБ (A)
Кoeffициент использования	100 %
Тип подсоединения	кабель, двухпроводной, длина 310 мм
Тип подшипника	подшипник скольжения
Модель	IP 54
Система защиты (EN60529 / UL50)	NEMA тип 12 - стандартный фильтр
Класс качества фильтрующего материала	G 3
Воздушный поток при свободной подаче	25 / 29 м³/ч
Воздушный поток в комбинации (PF + PFA 10.000)	16 / 18 м³/ч
Эффективность фильтрации	88 %
Одобрения	UL, cUL, CE, (по запросу: ГОСТ)

Зак. номер.	Мощность	В X Ш X Г	Модель
1161101055	12/11 Вт	109 x 109 x 62 мм	IP 54
18611600029	запасные части - фильтрующий материал (5 штук)		
18611000032	запасные части - вентилятор		

PF 22.000

Вентилятор с фильтром

- воздушный поток до 70 м³/ч
- степень защиты IP 54 и IP 55, NEMA тип 12
- монтажный вырез: 125 x 125 мм



Рабочее напряжение	230 В 50 / 60 Гц
Рабочий диапазон	± 10 %
Исполнение (корпус и защита от случайного контакта)	произведено из литого термопластика, не поддерживающего горения, UL 94 VO
Наработка на отказ L ₁₀ (+ 40 °C)	37.500 ч
Вес	0,7 кг
Цвет	RAL 7035
Уровень шумов (EN ISO 3741)	44 / 44 дБ (A)
Кoeffициент использования	100 %
Тип подсоединения	клеммная колодка под винт
Тип подшипника	подшипник скольжения
Модель	IP 54
Система защиты согласно EN 60529 / UL 50	NEMA тип 12 - стандартный фильтр
Класс качества фильтрующего материала	G 3
Воздушный поток при свободной подаче	61 / 70 м³/ч
Воздушный поток в комбинации (PF + PFA 20.000)	44 / 52 м³/ч
Эффективность фильтрации	88 %
Одобрения	UL, cUL, CE, (по запросу: ГОСТ)

Зак. номер.	Мощность	В X Ш X Г	Модель
11622101055	19 / 18 Вт	145 x 145 x 70 мм	IP 54
18611600030	запасные части - фильтрующий материал (5 штук)		
11622103055	19 / 18 Вт	145 x 145 x 70 мм	IP 55
18611600034	запасные части - фильтрующий материал (5 штук)		
18611000016	запасные части - вентилятор		

PF 32.000

Вентилятор с фильтром

- воздушный поток до 125 м³/ч
- степень защиты IP 54 и IP 55, NEMA тип 12
- монтажный вырез: 177 x 177 мм



Рабочее напряжение	230 В 50 / 60 Гц
Рабочий диапазон	± 10 %
Исполнение (корпус и защита от случайного контакта)	произведено из литого термопластика, не поддерживающего горения, UL 94 VO
Наработка на отказ L ₁₀ (+ 40 °C)	37.500 ч
Вес	0,87 кг
Цвет	RAL 7035
Уровень шумов (EN ISO 3741)	40 / 40 дБ (A)
Кoeffициент использования	100 %
Тип подсоединения	клеммная колодка под винт
Тип подшипника	подшипник скольжения
Модель	IP 54
Система защиты согласно EN 60529 / UL 50	NEMA тип 12 - стандартный фильтр
Класс качества фильтрующего материала	G 3
Воздушный поток при свободной подаче	110 / 125 м³/ч
Воздушный поток в комбинации (PF + PFA 30.000)	82 / 93 м³/ч
Эффективность фильтрации	88 %
Одобрения	UL, cUL, CE, (по запросу: ГОСТ)

Зак. номер.	Мощность	В X Ш X Г	Модель
11632101055	19/18W	202 x 202 x 93 мм	IP 54
18611600031	запасные части - фильтрующий материал (5 штук)		
11632103055	19/18W	202 x 202 x 93 мм	IP 55
18611600035	запасные части - фильтрующий материал (5 штук)		
18611000016	запасные части - вентилятор		

PF 42.500

Вентилятор с фильтром

- воздушный поток до 171 м³/ч
- степень защиты IP 54 и IP 55, NEMA тип 12
- монтажный вырез: 223 x 223 мм



Рабочее напряжение	230 В 50 / 60 Гц
Рабочий диапазон	± 10 %
Исполнение (корпус и защита от случайного контакта)	произведено из литого термопластика, не поддерживающего горения, UL 94 VO
Наработка на отказ L ₁₀ (+ 40 °C)	40.000 ч
Вес	1,18 кг
Цвет	RAL 7035
Уровень шумов (EN ISO 3741)	40 / 43 дБ (A)
Кoeffициент использования	100 %
Тип подсоединения	клеммная колодка пружинная
Тип подшипника	подшипник качения
Модель	IP 54
Система защиты согласно EN 60529 / UL 50	NEMA тип 12 - стандартный фильтр
Класс качества фильтрующего материала	G 3
Воздушный поток при свободной подаче	156 / 171 м³/ч
Воздушный поток в комбинации (PF + PFA 40.000)	116 / 127 м³/ч
Эффективность фильтрации	88 %
Одобрения	UL, cUL, CE, (по запросу: ГОСТ)

Зак. номер.	Мощность	В X Ш X Г	Модель
11642101055	18/17W	252 x 252 x 103 мм	IP 54
18611600032	запасные части - фильтрующий материал (5 штук)		
11642103055	18/17W	252 x 252 x 103 мм	IP 55
18611600036	запасные части - фильтрующий материал (5 штук)		
18611000033	запасные части - вентилятор		

PF 43.000

Вентилятор с фильтром

- воздушный поток до 292 м³/ч
- степень защиты IP 54 и IP 55, NEMA тип 12
- монтажный вырез: 223 x 223 мм



Рабочее напряжение	230 В 50 / 60 Гц	
Рабочий диапазон	± 10 %	
Исполнение (корпус и защита от случайного контакта)	произведено из литого термопластика, не поддерживающего горения, UL 94 VO	
Наработка на отказ L ₁₀ (+ 40 °C)	40.000 ч	
Вес	1,67 кг	
Цвет	RAL 7035	
Уровень шумов (EN ISO 3741)	45 / 39 дБ (A)	
Коэффициент использования	100 %	
Тип подсоединения	клеммная колодка пружинная	
Тип подшипника	подшипник качения	
Модель	IP 54	IP 55
Система защиты согласно EN 60529 / UL 50	NEMA тип 12 - стандартный фильтр	NEMA тип 12 - гофрированный фильтр
Класс качества фильтрующего материала	G 3	G 4
Воздушный поток при свободной подаче	256 / 292 м³/ч	233 / 265 м³/ч
Воздушный поток в комбинации (PF + PFA 40.000)	231 / 265 м³/ч	180 / 207 м³/ч
Эффективность фильтрации	88 %	91 %
Одобрения	UL, cUL, CE, (по запросу: ГОСТ)	

Зак. номер.	Мощность	В X Ш X Г	Модель
11643101055	45/39W	252 x 252 x 119 мм	IP 54
18611600032	запасные части - фильтрующий материал (5 штук)		
11643103055	45/39W	252 x 252 x 119 мм	IP 55
18611600036	запасные части - фильтрующий материал (5 штук)		
18611000019	запасные части - вентилятор		

PF 66.000

Вентилятор с фильтром

- воздушный поток до 785 м³/ч
- степень защиты IP 54 и IP 55, NEMA тип 12
- монтажный вырез: 291 x 291 мм



Рабочее напряжение	230 В 50 / 60 Гц	
Рабочий диапазон	± 10 %	
Исполнение (корпус и защита от случайного контакта)	произведено из литого термопластика, не поддерживающего горения, UL 94 VO	
Наработка на отказ L ₁₀ (+ 40 °C)	40.000 ч	
Вес	3,2 кг	
Цвет	RAL 7035	
Уровень шумов (EN ISO 3741)	63 / 64 дБ (A)	
Коэффициент использования	100 %	
Тип подсоединения	клеммная колодка пружинная	
Тип подшипника	подшипник качения	
Модель	IP 54	IP 55
Система защиты согласно EN 60529 / UL 50	NEMA тип 12 - стандартный фильтр	NEMA тип 12 - гофрированный фильтр
Класс качества фильтрующего материала	G 3	G 4
Воздушный поток при свободной подаче	640 / 653 м³/ч	770 / 785 м³/ч
Воздушный поток в комбинации (PF + PFA 60.000)	445 / 445 м³/ч	490 / 501 м³/ч
Эффективность фильтрации	91 %	91 %
Одобрения	UL, cUL, CE, (по запросу: ГОСТ)	

Зак. номер.	Мощность	В X Ш X Г	Модель
11666102055	115/150W	320 x 320 x 157 мм	IP 54
18611600033	запасные части - фильтрующий материал (5 штук)		
11666103055	115/150W	320 x 320 x 157 мм	IP 55
18611600037	запасные части - фильтрующий материал (5 штук)		
18611000045	запасные части - вентилятор		

PF 65.000

Вентилятор с фильтром

- воздушный поток до 505 м³/ч
- степень защиты IP 54 и IP 55, NEMA тип 12
- монтажный вырез: 291 x 291 мм



Рабочее напряжение	230 В 50 / 60 Гц	
Рабочий диапазон	± 10 %	
Исполнение (корпус и защита от случайного контакта)	произведено из литого термопластика, не поддерживающего горения, UL 94 VO	
Наработка на отказ L ₁₀ (+ 40 °C)	40.000 ч	
Вес	3,2 кг	
Цвет	RAL 7035	
Уровень шумов (EN ISO 3741)	54 / 52 дБ (A)	
Коэффициент использования	100 %	
Тип подсоединения	клеммная колодка пружинная	
Тип подшипника	подшипник качения	
Модель	IP 54	IP 55
Система защиты согласно EN 60529 / UL 50	NEMA тип 12 - стандартный фильтр	NEMA тип 12 - гофрированный фильтр
Класс качества фильтрующего материала	G 3	G 4
Воздушный поток при свободной подаче	480 м³/ч	505 м³/ч
Воздушный поток в комбинации (PF + PFA 60.000)	370 м³/ч	380 м³/ч
Эффективность фильтрации	91 %	91 %
Одобрения	UL, cUL, CE, (по запросу: ГОСТ)	

Зак. номер.	Мощность	В X Ш X Г	Модель
11665102055	65/80W	320 x 320 x 157 мм	IP 54
18611600033	запасные части - фильтрующий материал (5 штук)		
11665103055	65/80W	320 x 320 x 157 мм	IP 55
18611600037	запасные части - фильтрующий материал (5 штук)		
18611000044	запасные части - вентилятор		

PF 67.000

Вентилятор с фильтром

- воздушный поток до 950 м³/ч
- степень защиты IP 54 и IP 55, NEMA тип 12
- монтажный вырез: 291 x 291 мм



Рабочее напряжение	230 В 50 / 60 Гц	
Рабочий диапазон	± 10 %	
Исполнение (корпус и защита от случайного контакта)	произведено из литого термопластика, не поддерживающего горения, UL 94 VO	
Наработка на отказ L ₁₀ (+ 40 °C)	40.000 ч	
Вес	3,7 кг	
Цвет	RAL 7035	
Уровень шумов (EN ISO 3741)	66 / 69 дБ (A)	
Коэффициент использования	100 %	
Тип подсоединения	клеммная колодка пружинная	
Тип подшипника	подшипник качения	
Модель	IP 54	IP 55
Система защиты согласно EN 60529 / UL 50	NEMA тип 12 - стандартный фильтр	NEMA тип 12 - гофрированный фильтр
Класс качества фильтрующего материала	G 3	G 4
Воздушный поток при свободной подаче	845 / 875 м³/ч	925 / 950 м³/ч
Воздушный поток в комбинации (PF + PFA 60.000)	560 / 625 м³/ч	570 / 625 м³/ч
Эффективность фильтрации	91 %	91 %
Одобрения	UL, cUL, CE, (по запросу: ГОСТ)	

Зак. номер.	Мощность	В X Ш X Г	Модель
11667102055	135/200W	320 x 320 x 157 мм	IP 54
18611600033	запасные части - фильтрующий материал (5 штук)		
11667103055	135/200W	320 x 320 x 157 мм	IP 55
18611600037	запасные части - фильтрующий материал (5 штук)		
18611000046	запасные части - вентилятор		

PFA 10.000

Выпускной фильтр

- безвинтовое соединение с помощью запатентованной защелки
- простая замена фильтрующего материала
- встроенное уплотнение из вспененной резины
- монтажный вырез: 92 x 92 мм



Исполнение (корпус и защита от случайного контакта)

Цвет

Модель

Система защиты согласно EN 60529 / UL 50

Класс качества фильтрующего материала
Одобрения

произведено из литого термопластика, не поддерживающего горения, UL 94 VO

RAL 7035

IP 54

NEMA тип 12 - стандартный фильтр

G 3

UL, cUL, CE, (по запросу: ГОСТ)

Зак. номер.	В X Ш X Г	Модель
11710001055	92 x 92 x 23 мм	IP 54
18611600029	запасные части - фильтрующий материал (5 штук)	

PFA 40.000

Выпускной фильтр

- безвинтовое соединение с помощью запатентованной защелки
- простая замена фильтрующего материала
- встроенное уплотнение из вспененной резины
- монтажный вырез: 223 x 223 мм



Исполнение (корпус и защита от случайного контакта)

Цвет

Модель

Система защиты согласно EN 60529 / UL 50

Класс качества фильтрующего материала
Одобрения

произведено из литого термопластика, не поддерживающего горения, UL 94 VO

RAL 7035

IP 54

NEMA тип 12 - стандартный фильтр

G 3

UL, cUL, CE, (по запросу: ГОСТ)

IP 55

NEMA тип 12 - гофрированный фильтр

G 4

Зак. номер.	В X Ш X Г	Модель
11740001055	109 x 109 x 42 мм	IP 54
18611600032	запасные части - фильтрующий материал (5 штук)	
11740003055	109 x 109 x 42 мм	IP 55
18611600036	запасные части - фильтрующий материал (5 штук)	

PFA 20.000

Выпускной фильтр

- безвинтовое соединение с помощью запатентованной защелки
- простая замена фильтрующего материала
- встроенное уплотнение из вспененной резины
- монтажный вырез: 125 x 125 мм



Исполнение (корпус и защита от случайного контакта)

Цвет

Модель

Система защиты согласно EN 60529 / UL 50

Класс качества фильтрующего материала
Одобрения

произведено из литого термопластика, не поддерживающего горения, UL 94 VO

RAL 7035

IP 54

NEMA тип 12 - стандартный фильтр

G 3

UL, cUL, CE, (по запросу: ГОСТ)

IP 55

NEMA тип 12 - гофрированный фильтр

G 4

Зак. номер.	В X Ш X Г	Модель
11720001055	145 x 145 x 31 мм	IP 54
18611600030	запасные части - фильтрующий материал (5 штук)	
11720003055	145 x 145 x 31 мм	IP 55
18611600034	запасные части - фильтрующий материал (5 штук)	

PFA 60.000

Выпускной фильтр

- безвинтовое соединение с помощью запатентованной защелки
- простая замена фильтрующего материала
- встроенное уплотнение из вспененной резины
- монтажный вырез: 291 x 291 мм



Исполнение (корпус и защита от случайного контакта)

Цвет

Модель

Система защиты согласно EN 60529 / UL 50

Класс качества фильтрующего материала
Одобрения

произведено из литого термопластика, не поддерживающего горения, UL 94 VO

RAL 7035

IP 54

NEMA тип 12 - стандартный фильтр

G 3

UL, cUL, CE, (по запросу: ГОСТ)

IP 55

NEMA тип 12 - гофрированный фильтр

G 4

Зак. номер.	В X Ш X Г	Модель
11760002055	320 x 320 x 46 мм	IP 54
18611600033	запасные части - фильтрующий материал (5 штук)	
11760003055	320 x 320 x 46 мм	IP 55
18611600037	запасные части - фильтрующий материал (5 штук)	

PFA 30.000

Выпускной фильтр

- безвинтовое соединение с помощью запатентованной защелки
- простая замена фильтрующего материала
- встроенное уплотнение из вспененной резины
- монтажный вырез: 177 x 177 мм



Исполнение (корпус и защита от случайного контакта)

Цвет

Модель

Система защиты согласно EN 60529 / UL 50

Класс качества фильтрующего материала
Одобрения

произведено из литого термопластика, не поддерживающего горения, UL 94 VO

RAL 7035

IP 54

NEMA тип 12 - стандартный фильтр

G 3

UL, cUL, CE, (по запросу: ГОСТ)

IP 55

NEMA тип 12 - гофрированный фильтр

G 4

Зак. номер.	В X Ш X Г	Модель
11730001055	202 x 202 x 40 мм	IP 54
18611600031	запасные части - фильтрующий материал (5 штук)	
11730003055	202 x 202 x 40 мм	IP 55
18611600035	запасные части - фильтрующий материал (5 штук)	

PF 11.000 EMC

Вентилятор с фильтром

- воздушный поток до 29 м³/ч
- степень защиты IP 54, NEMA тип 12
- монтажный вырез: 93 x 93 мм



Рабочее напряжение

Рабочий диапазон

Исполнение (корпус и защита от случайного контакта)

Электромагнитный экран

Наработка на отказ L₁₀ (+ 40 °C)

Вес

Цвет

Уровень шумов (EN ISO 3741)

Коэффициент использования

Тип подсоединения

Тип подшипника

Модель

Система защиты (EN60529 / UL50)

Класс качества фильтрующего материала

Воздушный поток

при свободной подаче

Воздушный поток в комбинации (PF + PFA 10.000)

Эффективность фильтрации

Одобрения

230 В 50 / 60 Гц

± 10 %

произведено из литого термопластика, не поддерживающего горения, UL 94 VO

нержавеющая сталь

37.500 ч

0,55 кг

RAL 7035

33 / 33 дБ (A)

100 %

кабель, двухпроводной, длина 310 мм

подшипник скольжения

IP 54

NEMA тип 12 - стандартный фильтр

G 3

25 / 29 м³/ч

16 / 18 м³/ч

88 %

UL, cUL, CE, (по запросу: ГОСТ)

Зак. номер	Мощность	В X Ш X Г	Модель
11811101055	12/11W	109 x 109 x 66 мм	IP 54
18611600029	запасные части - фильтрующий материал (5 штук)		
18611000032	запасные части - вентилятор		

PF 42.500 EMC Вентилятор с фильтром



- воздушный поток до 171 м³/ч
- степень защиты IP 54 и IP 55, NEMA тип 12
- монтажный вырез: 224 x 224 мм

Рабочее напряжение	230 В 50 / 60 Гц	
Рабочий диапазон	± 10 %	
Исполнение (корпус и защита от случайного контакта)	произведено из литого термопластика, не поддерживающего горения, UL 94 VO	
Электромагнитный экран	нержавеющая сталь	
Наработка на отказ L ₁₀ (+ 40 °C)	40.000 ч	
Вес	1,18 кг	
Цвет	RAL 7035	
Уровень шумов (EN ISO 3741)	40 / 43 дБ (A)	
Коэффициент использования	100 %	
Тип подсоединения	клеммная колодка пружинная	
Тип подшипника	подшипник качения	
Модель	IP 54	IP 55
Система защиты согласно EN 60529 / UL 50	NEMA тип 12 - стандартный фильтр	NEMA тип 12 - гофрированный фильтр
Класс качества фильтрующего материала	G 3	G 4
Воздушный поток при свободной подаче	156 / 171 м³/ч	145 / 160 м³/ч
Воздушный поток в комбинации (PF + PFA 40.000)	116 / 127 м³/ч	109 / 113 м³/ч
Эффективность фильтрации	88 %	91 %
Одобрения	UL, cUL, CE, (по запросу: ГОСТ)	

Зак. номер	Мощность	В X Ш X Г	Модель
11842101055	18/17W	252 x 252 x 103 мм	IP 54
18611600032	запасные части - фильтрующий материал (5 штук)		
11842103055	18/17W	252 x 252 x 103 мм	IP 55
18611600036	запасные части - фильтрующий материал (5 штук)		
18611000033	запасные части - вентилятор		

PF 43.000 EMC Вентилятор с фильтром



- воздушный поток до 292 м³/ч
- степень защиты IP 54 и IP 55, NEMA тип 12
- монтажный вырез: 224 x 224 мм

Рабочее напряжение	230 В 50 / 60 Гц	
Рабочий диапазон	± 10 %	
Исполнение (корпус и защита от случайного контакта)	произведено из литого термопластика, не поддерживающего горения, UL 94 VO	
Электромагнитный экран	нержавеющая сталь	
Наработка на отказ L ₁₀ (+ 40 °C)	40.000 ч	
Вес	1,83 кг	
Цвет	RAL 7035	
Уровень шумов (EN ISO 3741)	42 / 46 дБ (A)	
Коэффициент использования	100 %	
Тип подсоединения	клеммная колодка пружинная	
Тип подшипника	подшипник качения	
Модель	IP 54	IP 55
Система защиты согласно EN 60529 / UL 50	NEMA тип 12 - стандартный фильтр	NEMA тип 12 - гофрированный фильтр
Класс качества фильтрующего материала	G 3	G 4
Воздушный поток при свободной подаче	256 / 292 м³/ч	233 / 265 м³/ч
Воздушный поток в комбинации (PF + PFA 40.000)	231 / 265 м³/ч	180 / 207 м³/ч
Эффективность фильтрации	88 %	91 %
Одобрения	UL, cUL, CE, (по запросу: ГОСТ)	

Зак. номер	Мощность	В X Ш X Г	Модель
11843101055	45/39W	252 x 252 x 119 мм	IP 54
18611600032	запасные части - фильтрующий материал (5 штук)		
11843103055	45/39W	252 x 252 x 119 мм	IP 55
18611600036	запасные части - фильтрующий материал (5 штук)		
18611000019	запасные части - вентилятор		

PF 22.000 EMC Вентилятор с фильтром



- воздушный поток до 70 м³/ч
- степень защиты IP 54 и IP 55, NEMA тип 12
- монтажный вырез: 126 x 126 мм

Рабочее напряжение	230 В 50 / 60 Гц	
Рабочий диапазон	± 10 %	
Исполнение (корпус и защита от случайного контакта)	произведено из литого термопластика, не поддерживающего горения, UL 94 VO	
Электромагнитный экран	нержавеющая сталь	
Наработка на отказ L ₁₀ (+ 40 °C)	37.500 ч	
Вес	0,7 кг	
Цвет	RAL 7035	
Уровень шумов (EN ISO 3741)	44 / 44 дБ (A)	
Коэффициент использования	100 %	
Тип подсоединения	клеммная колодка под винт	
Тип подшипника	подшипник скольжения	
Модель	IP 54	IP 55
Система защиты согласно EN 60529 / UL 50	NEMA тип 12 - стандартный фильтр	NEMA тип 12 - гофрированный фильтр
Класс качества фильтрующего материала	G 3	G 4
Воздушный поток при свободной подаче	61 / 70 м³/ч	56 / 64 м³/ч
Воздушный поток в комбинации (PF + PFA 20.000)	44 / 52 м³/ч	40 / 46 м³/ч
Эффективность фильтрации	88 %	91 %
Одобрения	UL, cUL, CE, (по запросу: ГОСТ)	

Зак. номер	Мощность	В X Ш X Г	Модель
11822101055	19/18W	145 x 145 x 75 мм	IP 54
18611600030	запасные части - фильтрующий материал (5 штук)		
11822103055	19/18W	145 x 145 x 75 мм	IP 55
18611600034	запасные части - фильтрующий материал (5 штук)		
18611000016	запасные части - вентилятор		

PF 32.000 EMC Вентилятор с фильтром



- воздушный поток до 125 м³/ч
- степень защиты IP 54 и IP 55, NEMA тип 12
- монтажный вырез: 178 x 178 мм

Рабочее напряжение	230 В 50 / 60 Гц	
Рабочий диапазон	± 10 %	
Исполнение (корпус и защита от случайного контакта)	произведено из литого термопластика, не поддерживающего горения, UL 94 VO	
Электромагнитный экран	нержавеющая сталь	
Наработка на отказ L ₁₀ (+ 40 °C)	40.000 ч	
Вес	0,96 кг	
Цвет	RAL 7035	
Уровень шумов (EN ISO 3741)	40 / 40 дБ (A)	
Коэффициент использования	100 %	
Тип подсоединения	клеммная колодка пружинная	
Тип подшипника	подшипник качения	
Модель	IP 54	IP 55
Система защиты согласно EN 60529 / UL 50	NEMA тип 12 - стандартный фильтр	NEMA тип 12 - гофрированный фильтр
Класс качества фильтрующего материала	G 3	G 4
Воздушный поток при свободной подаче	110 / 125 м³/ч	100 / 110 м³/ч
Воздушный поток в комбинации (PF + PFA 30.000)	82 / 93 м³/ч	55 / 64 м³/ч
Эффективность фильтрации	88 %	91 %
Одобрения	UL, cUL, CE, (по запросу: ГОСТ)	

Зак. номер	Мощность	В X Ш X Г	Модель
11832101055	19/18W	202 x 202 x 93 мм	IP 54
18611600031	запасные части - фильтрующий материал (5 штук)		
11832103055	19/18W	202 x 202 x 93 мм	IP 55
18611600035	запасные части - фильтрующий материал (5 штук)		
18611000016	запасные части - вентилятор		

PF 65.000 EMC Вентилятор с фильтром



- воздушный поток до 505 м³/ч
- степень защиты IP 54 и IP 55, NEMA тип 12
- монтажный вырез: 292 x 292 мм

Рабочее напряжение	230 В 50 / 60 Гц	
Рабочий диапазон	± 10 %	
Исполнение (корпус и защита от случайного контакта)	произведено из литого термопластика, не поддерживающего горения, UL 94 VO	
Электромагнитный экран	нержавеющая сталь	
Наработка на отказ L ₁₀ (+ 40 °C)	40.000 ч	
Вес	3,43 кг	
Цвет	RAL 7035	
Уровень шумов (EN ISO 3741)	54 / 52 дБ (A)	
Коэффициент использования	100 %	
Тип подсоединения	клеммная колодка пружинная	
Тип подшипника	подшипник качения	
Модель	IP 54	IP 55
Система защиты согласно EN 60529 / UL 50	NEMA тип 12 - стандартный фильтр	NEMA тип 12 - гофрированный фильтр
Класс качества фильтрующего материала	G 3	G 4
Воздушный поток при свободной подаче	480 м³/ч	505 м³/ч
Воздушный поток в комбинации (PF + PFA 60.000)	370 м³/ч	380 м³/ч
Эффективность фильтрации	91 %	91 %
Одобрения	UL, cUL, CE, (по запросу: ГОСТ)	

Зак. номер.	Мощность	В X Ш X Г	Модель
11865102055	65/80W	320 x 320 x 157 мм	IP 54
18611600033	запасные части - фильтрующий материал (5 штук)		
11865103055	65/80W	320 x 320 x 157 мм	IP 55
18611600037	запасные части - фильтрующий материал (5 штук)		
18611000044	запасные части - вентилятор		

PF 67.000 EMC Вентилятор с фильтром



- воздушный поток до 950 м³/ч
- степень защиты IP 54 и IP 55, NEMA тип 12
- монтажный вырез: 292 x 292 мм

Рабочее напряжение	230 В 50 / 60 Гц	
Рабочий диапазон	± 10 %	
Исполнение (корпус и защита от случайного контакта)	произведено из литого термопластика, не поддерживающего горения, UL 94 VO	
Электромагнитный экран	нержавеющая сталь	
Наработка на отказ L ₁₀ (+ 40 °C)	40.000 ч	
Вес	3,93 кг	
Цвет	RAL 7035	
Уровень шумов (EN ISO 3741)	40 / 43 дБ (A)	
Коэффициент использования	100 %	
Тип подсоединения	клеммная колодка пружинная	
Тип подшипника	подшипник качения	
Модель	IP 54	IP 55
Система защиты согласно EN 60529 / UL 50	NEMA тип 12 - стандартный фильтр	NEMA тип 12 - гофрированный фильтр
Класс качества фильтрующего материала	G 3	G 4
Воздушный поток при свободной подаче	845 / 875 м³/ч	925 / 950 м³/ч
Воздушный поток в комбинации (PF + PFA 60.000)	560 / 625 м³/ч	570 / 625 м³/ч
Эффективность фильтрации	91 %	91 %
Одобрения	UL, cUL, CE, (по запросу: ГОСТ)	

Зак. номер.	Мощность	В X Ш X Г	Модель
11867102055	135/200W	320 x 320 x 157 мм	IP 54
18611600033	запасные части - фильтрующий материал (5 штук)		
11867103055	135/200W	252 x 252 x 157 мм	IP 55
18611600037	запасные части - фильтрующий материал (5 штук)		
18611000046	запасные части - вентилятор		

PF 66.000 EMC Вентилятор с фильтром



- воздушный поток до 785 м³/ч
- степень защиты IP 54 и IP 55, NEMA тип 12
- монтажный вырез: 292 x 292 мм

Рабочее напряжение	230 В 50 / 60 Гц	
Рабочий диапазон	± 10 %	
Исполнение (корпус и защита от случайного контакта)	произведено из литого термопластика, не поддерживающего горения, UL 94 VO	
Электромагнитный экран	нержавеющая сталь	
Наработка на отказ L ₁₀ (+ 40 °C)	40.000 ч	
Вес	3,43 кг	
Цвет	RAL 7035	
Уровень шумов (EN ISO 3741)	63 / 64 дБ (A)	
Коэффициент использования	100 %	
Тип подсоединения	клеммная колодка пружинная	
Тип подшипника	подшипник качения	
Модель	IP 54	IP 55
Система защиты согласно EN 60529 / UL 50	NEMA тип 12 - стандартный фильтр	NEMA тип 12 - гофрированный фильтр
Класс качества фильтрующего материала	G 3	G 4
Воздушный поток при свободной подаче	640 / 653 м³/ч	770 / 785 м³/ч
Воздушный поток в комбинации (PF + PFA 60.000)	445 / 445 м³/ч	490 / 501 м³/ч
Эффективность фильтрации	91 %	91 %
Одобрения	UL, cUL, CE, (по запросу: ГОСТ)	

Зак. номер.	Мощность	В X Ш X Г	Модель
11866102055	115/150W	320 x 320 x 157 мм	IP 54
18611600033	запасные части - фильтрующий материал (5 штук)		
11866103055	115/150W	320 x 320 x 157 мм	IP 55
18611600037	запасные части - фильтрующий материал (5 штук)		
18611000045	запасные части - вентилятор		

PFA 10.000 EMC Выпускной фильтр



- безвинтовое соединение с помощью запатентованной защелки
- простая замена фильтрующего материала
- встроенное уплотнение из вспененной резины
- монтажный вырез: 93 x 93 мм

Исполнение (корпус и защита от случайного контакта)	произведено из литого термопластика, не поддерживающего горения, UL 94 VO	
Электромагнитный экран	нержавеющая сталь	
Цвет	RAL 7035	
Модель	IP 54	
Система защиты согласно EN 60529 / UL 50	NEMA тип 12 - стандартный фильтр	
Класс качества фильтрующего материала	G 3	
Одобрения	UL, cUL, CE, (по запросу: ГОСТ)	

Зак. номер.	В X Ш X Г	Модель
11910001055	109 x 109 x 23 мм	IP 54
18611600029	запасные части - фильтрующий материал (5 штук)	

PFA 20.000 EMC Выпускной фильтр



- безвинтовое соединение с помощью запатентованной защелки
- простая замена фильтрующего материала
- встроенное уплотнение из вспененной резины
- монтажный вырез: 126 x 126 мм

Исполнение (корпус и защита от случайного контакта)	произведено из литого термопластика, не поддерживающего горения, UL 94 VO	
Электромагнитный экран	нержавеющая сталь	
Цвет	RAL 7035	
Модель	IP 54	IP 55
Система защиты согласно EN 60529 / UL 50	NEMA тип 12 - стандартный фильтр	NEMA тип 12 - гофрированный фильтр
Класс качества фильтрующего материала	G 3	G 4

Одобрения UL, cUL, CE, (по запросу: ГОСТ)

Зак. номер.	В X Ш X Г	Модель
11920001055	145 x 145 x 31 мм	IP 54
18611600030	запасные части - фильтрующий материал (5 штук)	
11920003055	145 x 145 x 31 мм	IP 55
18611600034	запасные части - фильтрующий материал (5 штук)	

PFA 30.000 EMC Выпускной фильтр

- безвинтовое соединение с помощью запатентованной защелки
- простая замена фильтрующего материала
- встроенное уплотнение из вспененной резины
- монтажный вырез: 178 x 178 мм

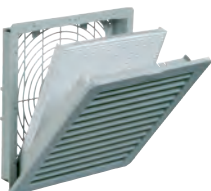


Исполнение (корпус и защита от случайного контакта) произведено из литого термопластика, не поддерживающего горения, UL 94 VO
 Электромагнитный экран нержавеющая сталь
 Цвет RAL 7035
Модель
IP 54 **IP 55**
 Система защиты согласно EN 60529 / UL 50 NEMA тип 12 - стандартный фильтр NEMA тип 12 - гофрированный фильтр
 Класс качества фильтрующего материала G 3 G 4
 Одобрения UL, cUL, CE, (по запросу: ГОСТ)

Зак. номер.	В X Ш X Г	Модель
11930001055	202 x 202 x 40 мм	IP 54
18611600031	запасные части - фильтрующий материал (5 штук)	
11930003055	202 x 202 x 40 мм	IP 55
18611600035	запасные части - фильтрующий материал (5 штук)	

PFA 40.000 EMC Выпускной фильтр

- безвинтовое соединение с помощью запатентованной защелки
- простая замена фильтрующего материала
- встроенное уплотнение из вспененной резины
- монтажный вырез: 224 x 224 мм



Исполнение (корпус и защита от случайного контакта) произведено из литого термопластика, не поддерживающего горения, UL 94 VO
 Электромагнитный экран нержавеющая сталь
 Цвет RAL 7035
Модель
IP 54 **IP 55**
 Система защиты согласно EN 60529 / UL 50 NEMA тип 12 - стандартный фильтр NEMA тип 12 - гофрированный фильтр
 Класс качества фильтрующего материала G 3 G 4
 Одобрения UL, cUL, CE, (по запросу: ГОСТ)

Зак. номер.	В X Ш X Г	Модель
11940001055	252 x 252 x 44 мм	IP 54
18611600032	запасные части - фильтрующий материал (5 штук)	
11940003055	252 x 252 x 44 мм	IP 55
18611600036	запасные части - фильтрующий материал (5 штук)	

PFA 60.000 EMC Выпускной фильтр

- безвинтовое соединение с помощью запатентованной защелки
- простая замена фильтрующего материала
- встроенное уплотнение из вспененной резины
- монтажный вырез: 292 x 292 мм



Исполнение (корпус и защита от случайного контакта) произведено из литого термопластика, не поддерживающего горения, UL 94 VO
 Электромагнитный экран нержавеющая сталь
 Цвет RAL 7035
Модель
IP 54 **IP 55**
 Система защиты согласно EN 60529 / UL 50 NEMA тип 12 - стандартный фильтр NEMA тип 12 - гофрированный фильтр
 Класс качества фильтрующего материала G 3 G 4
 Одобрения UL, cUL, CE, (по запросу: ГОСТ)

Зак. номер.	В X Ш X Г	Модель
11960002055	202 x 202 x 40 мм	IP 54
18611600033	запасные части - фильтрующий материал (5 штук)	
11960003055	202 x 202 x 40 мм	IP 55
18611600037	запасные части - фильтрующий материал (5 штук)	

PF 65.000 SL Вентилятор с фильтром с малой глубиной установки

- воздушный поток до 550 м³/ч
- степень защиты IP 55, NEMA тип 12
- устойчивость к ультрафиолету
- монтажный вырез: 291 x 291 мм



Рабочее напряжение 230 В 50 / 60 Гц
 Рабочий диапазон ± 10 %
 Исполнение (корпус и защита от случайного контакта) произведено из литого термопластика, не поддерживающего горения, UL 94 VO
 Нароботка на отказ L₁₀ (+ 40 °C) 40.000 ч
 Вес 3,2 кг
 Цвет RAL 7035
 Уровень шумов (EN ISO 3741) 40 / 43 дБ (A)
 Коэффициент использования 100 %
 Тип подсоединения клеммная колодка пружинная
 Тип подшипника подшипник качения
Модель
IP 55
 Система защиты согласно EN 60529 / UL 50 NEMA тип 12 - гофрированный фильтр
 Класс качества фильтрующего материала G 4
 Воздушный поток при свободной подаче 500 / 550 м³/ч
 Воздушный поток в комбинации (PF + PFA 60.000) 345 / 380 м³/ч
 Эффективность фильтрации 91 %
 Одобрения UL, cUL, CE, (по запросу: ГОСТ)

Зак. номер.	Мощность	В X Ш X Г	Модель
11675103055	64/80W	320 x 320 x 131 мм	IP 55
18611600037	запасные части - фильтрующий материал (5 штук)		
18611000001	запасные части - вентилятор		

PF 67.000 SL Вентилятор с фильтром с малой глубиной установки

- воздушный поток до 725 м³/ч
- степень защиты IP 55, NEMA тип 12
- устойчивость к ультрафиолету
- монтажный вырез: 291 x 291 мм



Рабочее напряжение 230 В 50 / 60 Гц
 Рабочий диапазон ± 10 %
 Исполнение (корпус и защита от случайного контакта) произведено из литого термопластика, не поддерживающего горения, UL 94 VO
 Нароботка на отказ L₁₀ (+ 40 °C) 40.000 ч
 Вес 3,9 кг
 Цвет RAL 7035
 Уровень шумов (EN ISO 3741) 66 / 69 дБ (A)
 Коэффициент использования 100 %
 Тип подсоединения клеммная колодка пружинная
 Тип подшипника подшипник качения
Модель
IP 55

Система защиты согласно EN 60529 / UL 50	NEMA тип 12 - гофрированный фильтр
Класс качества фильтрующего материала	G 4
Воздушный поток при свободной подаче	705 / 725 м³/ч
Воздушный поток в комбинации (PF + PFA 60.000)	530 / 580 м³/ч
Эффективность фильтрации	91 %
Одобрения	UL, cUL, CE, (по запросу: ГОСТ)

Зак. номер.	Мощность	В X Ш X Г	Модель
11677103055	127/180W	320 x 320 x 134 мм	IP 55
18611600037	запасные части - фильтрующий материал (5 штук)		
18611000000	запасные части - вентилятор		

Степень защиты согласно EN 60529 / UL 50	IP 54	IP 33
Класс качества фильтрующего материала	G 3	без фильтрующего материала
Воздушный поток при свободной подаче	550 м³/ч	700 м³/ч
Воздушный поток в комбинации (PTF + PTFA 60.000)	370 м³/ч	427 м³/ч
Эффективность фильтрации	81 %	0 %
Одобрения	UL, cUL, CE, (по запросу: ГОСТ)	

Зак. номер.	Мощность	В X Ш X Г	Модель
11087102055	65/80 Вт	470 x 140 x 470 мм	IP 54
11087101055	65/80 Вт	470 x 140 x 470 мм	IP 33
18611600039	запасные части - фильтрующий материал (20 штук)		
18611000044	запасные части - вентилятор		

PTF 60.500 Вентилятор с фильтром для монтажа на крышу

- воздушный поток до 500 м³/ч
- монтаж без инструментов, запатентованная система защелок
- степень защиты IP 33 и IP 54
- монтажный вырез: 291 x 291 мм

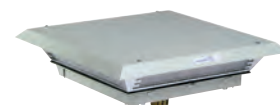


Рабочее напряжение	230 В 50 / 60 Гц	
Рабочий диапазон	± 10 %	
Исполнение (корпус и защита от случайного контакта)	стальной лист, покрашенный порошковой краской: защелки из литого термопластика, не поддерживающего горения UL 94 VO	
Наработка на отказ L ₁₀ (+ 40 °C)	примерно 40.000 ч	
Вес	5,5 кг	
Цвет	RAL 7035	
Уровень шумов (EN ISO 3741)	67 дБ (A)	
Коэффициент использования	100 %	
Тип подсоединения	клеммная колодка под винт	
Тип подшипника	подшипник качения	
Степень защиты согласно EN 60529 / UL 50	IP 54	IP 33
Класс качества фильтрующего материала	G 3	без фильтрующего материала
Воздушный поток при свободной подаче	350 м³/ч	500 м³/ч
Воздушный поток в комбинации (PTF + PTFA 60.000)	242 м³/ч	268 м³/ч
Эффективность фильтрации	81 %	0 %
Одобрения	UL, cUL, CE, (по запросу: ГОСТ)	

Зак. номер.	Мощность	В X Ш X Г	Модель
11085102055	4x28/29W	430 x 125 x 430 мм	IP 54
11085101055	4x28/29W	430 x 125 x 430 мм	IP 33
18611600038	запасные части - фильтрующий материал (20 штук)		
18611000052	запасные части - вентилятор		

PTF 61.000 Вентилятор с фильтром для монтажа на крышу

- воздушный поток до 1.000 м³/ч
- монтаж без инструментов, запатентованная система защелок
- степень защиты IP 33 и IP 54
- монтажный вырез: 291 x 291 мм



Рабочее напряжение	230 В 50 / 60 Гц	
Рабочий диапазон	± 10 %	
Исполнение (корпус и защита от случайного контакта)	стальной лист, покрашенный порошковой краской: защелки из литого термопластика, не поддерживающего горения UL 94 VO	
Наработка на отказ L ₁₀ (+ 40 °C)	примерно 40.000 ч	
Вес	6 кг	
Цвет	RAL 7035	
Уровень шумов (EN ISO 3741)	77 дБ (A)	
Коэффициент использования	100 %	
Тип подсоединения	клеммная колодка под винт	
Тип подшипника	подшипник качения	
Степень защиты согласно EN 60529 / UL 50	IP 54	IP 33
Класс качества фильтрующего материала	G 3	без фильтрующего материала
Воздушный поток при свободной подаче	750 м³/ч	1.000 м³/ч
Воздушный поток в комбинации (PTF + PTFA 60.000)	500 м³/ч	582 м³/ч
Эффективность фильтрации	81 %	0 %
Одобрения	UL, cUL, CE, (по запросу: ГОСТ)	

Зак. номер.	Мощность	В X Ш X Г	Модель
11081102055	115/150 Вт	470 x 140 x 470 мм	IP 54
11081101055	115/150 Вт	470 x 140 x 470 мм	IP 33
18611600039	запасные части - фильтрующий материал (20 штук)		
18611000045	запасные части - вентилятор		

PTF 60.700 Вентилятор с фильтром для монтажа на крышу

- воздушный поток до 700 м³/ч
- монтаж без инструментов, запатентованная система защелок
- степень защиты IP 33 и IP 54
- монтажный вырез: 291 x 291 мм



Рабочее напряжение	230 В 50 / 60 Гц	
Рабочий диапазон	± 10 %	
Исполнение (корпус и защита от случайного контакта)	стальной лист, покрашенный порошковой краской: защелки из литого термопластика, не поддерживающего горения UL 94 VO	
Наработка на отказ L ₁₀ (+ 40 °C)	примерно 40.000 ч	
Вес	5,8 кг	
Цвет	RAL 7035	
Уровень шумов (EN ISO 3741)	69 дБ (A)	
Коэффициент использования	100 %	
Тип подсоединения	клеммная колодка под винт	
Тип подшипника	подшипник качения	

PTFA 60.000 Выпускной фильтр для монтажа на крышу

- монтаж без инструментов, запатентованная система защелок
- степень защиты IP 33 и IP 54
- монтажный вырез: 291 x 291 мм



Исполнение (корпус и защита от случайного контакта)	стальной лист, покрашенный порошковой краской: защелки из литого термопластика, не поддерживающего горения UL 94 VO	
Цвет	RAL 7035	
Степень защиты согласно EN 60529 / UL 50	IP 54	IP 33
Класс качества фильтрующего материала	G 3	без фильтрующего материала
Одобрения	UL, cUL, CE, (по запросу: ГОСТ)	

Зак. номер.	В X Ш X Г	Модель
11186002054	252 x 252 x 97 мм	IP 54
18611600038	запасные части - фильтрующий материал (20 штук)	
11186001054	252 x 252 x 97 мм	IP 33

Нагреватели, термостаты и гигростаты

FLH 010 – FLH 045 Конвекционные нагреватели

- для предотвращения низких температур и высокой влажности в электротехническом шкафу



Мощность нагрева	10 Вт	15 Вт	30 Вт	45 Вт
Макс. температура поверхности	55 °C	65 °C	90 °C	105 °C
Энергопотребление	10 Вт	15 Вт	30 Вт	45 Вт
Пусковой ток	1,0 А	1,1 А	1,2 А	1,8 А
Рабочее напряжение	230 В AC 50/60 Гц			
Диапазон напряжений	110 – 250 В AC 50/60 Гц			
Степень защиты	IP 44 (подсоединение кабеля) IP 20 (клеммное подсоединение)			
Вес	250 гр			
Материал	алюминиевый профиль, светлый, анодированный			
Тип монтажа	защелка для 35 мм DIN - рейки			
Тип подсоединения	подсоединение кабеля (500 мм) или клеммное подсоединение			
Диаметр кабеля	одножильный: 2 x 0,5 - 2,5 мм ² , многожильный: (луженый, с кабельным наконечником) 2 x 0,5 - 1,5 мм ²			
Одобрения	UL, cUL, CE, (по запросу: ГОСТ)			

Зак. номер.	В X Ш X Г	Модель
17001005007	70 x 100 x 50 мм	FLH 010 с клеммником
17001005017	70 x 100 x 50 мм	FLH 010 с кабелем
17001505007	70 x 100 x 50 мм	FLH 015 с клеммником
17001505017	70 x 100 x 50 мм	FLH 015 с кабелем
17003005007	70 x 100 x 50 мм	FLH 030 с клеммником
17003005017	70 x 100 x 50 мм	FLH 030 с кабелем
17004505007	70 x 100 x 50 мм	FLH 045 с клеммником
17004505017	70 x 100 x 50 мм	FLH 045 с кабелем

FLH 060 – FLH 150 Конвекционные нагреватели

- для предотвращения низких температур и высокой влажности в электротехническом шкафу



Мощность нагрева	60 Вт	75 Вт	100 Вт	150 Вт
Макс. температура поверхности	105 °C	120 °C	130 °C	150 °C
Энергопотребление	60 Вт	75 Вт	100 Вт	150 Вт
Пусковой ток	2,5 А	4,5 А	5,0 А	7,5 А
Рабочее напряжение	230 В AC 50/60 Гц			
Диапазон напряжений	110 – 250 В AC 50/60 Гц			
Степень защиты	IP 44 (подсоединение кабеля) IP 20 (клеммное подсоединение)			
Вес	250 гр			
Материал	алюминиевый профиль, светлый, анодированный			
Тип монтажа	защелка для 35 мм DIN - рейки			
Тип подсоединения	подсоединение кабеля (500 мм) или клеммное подсоединение			
Диаметр кабеля	одножильный: 2 x 0,5 - 2,5 мм ² , многожильный: (луженый, с кабельным наконечником) 2 x 0,5 - 1,5 мм ²			
Одобрения	UL, cUL, CE, (по запросу: ГОСТ)			

Зак. номер.	В X Ш X Г	Модель
17006005007	70 x 175 x 50 мм	FLH 060 с клеммником
17006005017	70 x 175 x 50 мм	FLH 060 с кабелем
17007505007	70 x 175 x 50 мм	FLH 075 с клеммником
17007505017	70 x 175 x 50 мм	FLH 075 с кабелем
17010005007	70 x 175 x 50 мм	FLH 100 с клеммником
17010005017	70 x 175 x 50 мм	FLH 100 с кабелем
17015005007	70 x 250 x 50 мм	FLH 150 с клеммником
17015005017	70 x 250 x 50 мм	FLH 150 с кабелем

FLH-LST 020 – FLH-LST 050 Нагреватели с ограниченной температурой поверхности

- для применений, где возможен случайный контакт с нагревателем или где действуют нормы по ограничению открытых источников тепла



Мощность нагрева	20 Вт	30 Вт	50 Вт
Макс. температура поверхности	55 °C		
Энергопотребление	20 Вт	30 Вт	50 Вт
Пусковой ток	1,1 А	1,2 А	2,3 А
Рабочее напряжение	230 В AC 50/60 Гц		
Диапазон напряжений	110 – 250 В AC 50/60 Гц		
Степень защиты	IP 44		
Вес	320 гр	450 гр	770 гр
Рабочее напряжение	230 В AC 50/60 Гц		
Материал	алюминиевый профиль, светлый, анодированный		
Тип монтажа	защелка для 35 мм DIN - рейки		
Тип подсоединения	подсоединение кабеля (500 мм)		
Диаметр кабеля	одножильный: 2 x 0,5 - 2,5 мм ² , многожильный: (луженый, с кабельным наконечником) 2 x 0,5 - 1,5 мм ²		
Одобрения	UL, cUL, CE, (по запросу: ГОСТ)		

Зак. номер.	В X Ш X Г	Модель
17002105017	70 x 132 x 50 мм	FLH-LST 020 с кабелем
17003105017	70 x 177 x 50 мм	FLH-LST 030 с кабелем
17005105017	70 x 252 x 50 мм	FLH-LST 050 с кабелем

FLH 010-M – FLH 030-M Мини-нагреватели

- подходят для применения в маленьких корпусах или для нагрева локальных точек



Мощность нагрева	20 Вт	30 Вт	50 Вт
Макс. температура поверхности	95 °C	115 °C	140 °C
Энергопотребление	20 Вт	30 Вт	50 Вт
Пусковой ток	1,0 А	1,1 А	1,2 А
Рабочее напряжение	230 В AC 50/60 Гц		
Диапазон напряжений	110 – 250 В AC 50/60 Гц		
Степень защиты	IP 54		
Вес	85 гр	120 гр	120 гр
Рабочее напряжение	230 В AC 50/60 Гц		
Материал	алюминиевый профиль, черный, анодированный		
Тип монтажа	защелка для 35 мм DIN - рейки		
Тип подсоединения	подсоединение кабеля (300 мм)		
Одобрения	UL, cUL, CE, (по запросу: ГОСТ)		

Зак. номер.	В X Ш X Г	Модель
17000105017	29,5 x 45 x 50 мм	FLH 010-M
17000205017	29,5 x 45 x 50 мм	FLH 020-M
17000305017	29,5 x 45 x 75 мм	FLH 030-M

FLH 250 – FLH 400 Нагреватели с вентилятором



- идеальны для применения в больших электротехнических шкафах
- встроенный вентилятор для быстрого и равномерного распределения тепла

Мощность нагрева	250 Вт	400 Вт
Макс. температура поверхности	70 °C	85 °C
Энергопотребление	260 Вт	410 Вт
Пусковой ток	1,1 А	1,8 А
Объемный поток воздуха	50 м³/ч (50 Гц) / 61 м³/ч (60 Гц)	
Рабочее напряжение	230 В AC 50/60 Гц	
Материал	алюминиевый профиль, светлый, анодированный	
Тип монтажа	защелка для 35 мм DIN - рейки	
Тип подсоединения	клеммное подсоединение	
Диаметр кабеля	одножильный: 2 x 0,5 - 2,5 мм², многожильный: (луженый, с кабельным наконечником) 2 x 0,5 - 1,5 мм²	
Одобрения	UL, cUL, CE, (по запросу: ГОСТ)	

Зак. номер.	В X Ш X Г	Модель
17025010007	85 x 186,5 x 104 мм	FLH 250
17040010007	85 x 226,5 x 104 мм	FLH 400
18911000000	запасные части - вентилятор	

FLH 250 SL Нагреватель с вентилятором



- идеальны для применения в больших электротехнических шкафах
- встроенный вентилятор для быстрого и равномерного распределения тепла

Мощность нагрева	250 Вт
Макс. температура поверхности	70 °C
Энергопотребление	261 Вт
Пусковой ток	1,0 А
Объемный поток воздуха	160 м³/ч
Рабочее напряжение	230 В AC 50/60 Гц
Материал	алюминиевый профиль, светлый, анодированный
Вес	1,5 кг
Тип монтажа	защелка для 35 мм DIN - рейки
Тип подсоединения	клеммное подсоединение
Диаметр кабеля	одножильный: 2 x 0,5 - 2,5 мм², многожильный: (луженый, с кабельным наконечником) 2 x 0,5 - 1,5 мм²
Одобрения	CE (UL, cUL в процессе разработки)

Зак. номер.	В X Ш X Г	Модель
17025110290	126,5 x 170,5 x 103 мм	FLH 250 SL

FLZ 510 Термостат



- в комбинации с нагревателями для контроля температуры в электротехническом шкафу

Тип контактов	переключающий с пружинными контактами		
Разница температур при включении (гистерезис)	1К	3К	7К
Погрешность точки установки	± 3К		
Макс. коммутируемая мощность, значения в скобках: при индуктивном характере нагрузки cos φ = 0,6	НЗ: 100-250 В AC / 10 (2) НО: 100-250 В AC / 5 (2) DC: макс. 30 Вт		
Тип датчика	биметаллический	биметаллический	капиллярный датчик (1,5 м)
Степень защиты	IP 20		
Вес	75 гр		
Тип монтажа	защелка для 35 мм DIN - рейки		

Тип подсоединения	клеммная колодка под кабель сечением 0,5-2,5 мм²
подходит для использования с Одобрения	нагреватель и вентилятор CE, (по запросу: ГОСТ)

Зак. номер.	В X Ш X Г	Модель
17103000003	37 x 64 x 46 мм	FLZ 510 1K -20°C ... +40°C
17103000000	37 x 64 x 46 мм	FLZ 510 1K 0°C ... +60°C
17103001000	37 x 64 x 46 мм	FLZ 510 1K 0°C ... +60°C (10 штук)
17103000004	37 x 64 x 46 мм	FLZ 510 1K +20°C ... +80°C
17105000003	37 x 64 x 46 мм	FLZ 510 3K -20°C ... +40°C
17105000000	37 x 64 x 46 мм	FLZ 510 3K 0°C ... +60°C
17105000004	37 x 64 x 46 мм	FLZ 510 3K +20°C ... +80°C
17106000003	37 x 64 x 46 мм	FLZ 510 7K -20°C ... +40°C
17106000000	37 x 64 x 46 мм	FLZ 510 7K 0°C ... +60°C
17106000004	37 x 64 x 46 мм	FLZ 510 7K +20°C ... +80°C

FLZ 520 / FLZ 530 Термостаты



- в комбинации с нагревателями для контроля температуры в электротехническом шкафу

Модель	FLZ 520	FLZ 530
Тип контактов	нормально замкнутый (НЗ) с пружинными контактами	нормально открытый (НО) с пружинными контактами
Разница температур при включении (гистерезис)	< 7К	
Погрешность точки установки	± 4К	
Макс. коммутируемая мощность, значения в скобках: при индуктивном характере нагрузки cos φ = 0,6	НЗ: 240 В AC / 10 (2) НО: 120 В AC / 15 (2) DC: макс. 30 Вт	
Тип датчика	биметаллический	
Степень защиты	IP 20	
Вес	50 гр	
Тип монтажа	защелка для 35 мм DIN - рейки	
Тип подсоединения	клеммная колодка под кабель сечением 0,5-2,5 мм²	
подходит для использования с Одобрения	вентилятор	нагреватель
	UL, cUL, CSA, CE, (по запросу: ГОСТ)	

Зак. номер.	В X Ш X Г	Модель
17111000003	40 x 72 x 36 мм	FLZ 520 НЗ -20°C ... +40°C
17111000000	40 x 72 x 36 мм	FLZ 520 НЗ 0°C ... +60°C
17111001000	40 x 72 x 36 мм	FLZ 520 НЗ 0°C ... +60°C (10 штук)
17111000004	40 x 72 x 36 мм	FLZ 520 НЗ +20°C ... +80°C
17121000003	40 x 72 x 36 мм	FLZ 530 НО -20°C ... +40°C
17121000000	40 x 72 x 36 мм	FLZ 530 НО 0°C ... +60°C
17121001000	40 x 72 x 36 мм	FLZ 530 НО 0°C ... +60°C (10 штук)
17121000004	40 x 72 x 36 мм	FLZ 530 НО +20°C ... +80°C

FLZ 541 – FLZ 543 Сдвоенные термостаты



- два независимых термостата в одном блоке, независимо переключающиеся
- подсоединенные модули могут управляться разными температурными установками

Модель	FLZ 541	FLZ 542	FLZ 543
Тип контактов	НЗ/НО с пружинными контактами	НЗ/НЗ с пружинными контактами	НО/НО с пружинными контактами
Разница температур при включении (гистерезис)	< 7К		
Погрешность точки установки	± 4К		
Макс. коммутируемая мощность, значения в скобках: при индуктивном характере нагрузки cos φ = 0,6	НЗ: 240 В AC / 10 (2) НО: 12 В AC / 15 (2) DC: макс. 30 Вт		
Тип датчика	биметаллический		
Степень защиты	IP 20		
Вес	95 гр		

Аксессуары для шкафов

PLS 008/013 Mini / PLS 014 Стандартные ламповые системы



- для подсветки электротехнических шкафов

Модель	PLS 008 Mini	PLS 013 Mini	PLS 014
Рабочее напряжение	230 В AC 50/60 Гц ± 10%		
Потребление электроэнергии	0,07 А	0,11 А	0,39 А
Флуоресцентная трубка	8 Вт	13 Вт	14 Вт
Тип трубки	T5	T5	T8
Интенсивность света	450 лм	640 лм	700 лм
Рабочий цикл	8.000 ч		
Степень защиты	IP 20		
Класс защиты	II	II	I
Тип подсоединения	сетевой кабель с розеткой в комплекте		кабель 1,5 м
Дополнительные подключения			дверной контакт
			встроенный оконечный выключатель
Вес	0,17 кг	0,26 кг	1,31 кг
Сертификаты	GS (ITS)	GS (ITS)	ENEC (KEMA)

Зак. номер.	В X Ш X Г	Модель
17308210010	430 x 120 x 50 мм	PLS 008 Mini кабель
17313210010	320 x 95 x 50 мм	PLS 013 Mini кабель
17314010110	110 x 80 x 50 мм	PLS 014 кабель 1,5 м
17314010102	110 x 80 x 50 мм	PLS 014 2 x GST дверной контакт
17314010103	110 x 80 x 50 мм	PLS 014 2 x GST дверной оконечный выключатель

PLS 015 Специальный ламповые системы



- для подсветки электротехнических шкафов

Рабочее напряжение	230 В AC 50/60 Гц ± 10%
Потребление электроэнергии	0,29 А
Флуоресцентная трубка	15 Вт
Тип трубки	T8
Интенсивность света	720 лм
Рабочий цикл	8.000 ч
Степень защиты	IP 20
Класс защиты	I
Разъем	D
Тип подсоединения	кабель 1,5 м
Дополнительные подключения	2 x GST 18/3
	дверной контакт
	встроенный оконечный выключатель
Вес	1,36 кг
Сертификаты	ENEC (KEMA)

Зак. номер.	В X Ш X Г	Модель
17315010111	500 x 120 x 50 мм	PLS 015 кабель / GST
17315010101	500 x 120 x 50 мм	PLS 015 2 x GST
17315010102	500 x 120 x 50 мм	PLS 015 2 x GST дверной контакт
17315010103	500 x 120 x 50 мм	PLS 015 2 x GST дверной оконечный выключатель

Тип монтажа	защелка для 35 мм DIN - рейки
Тип подсоединения	клеммная колодка под кабель сечением 0,5-2,5 мм ²
подходит для использования с	нагреватель и вентилятор
Одобрения	UL, cUL, CE, (по запросу: ГОСТ)

Зак. номер.	В X Ш X Г	Модель
17141000000	59 x 80,5 x 38 мм	FLZ 541 0 °C ... +60 °C
17141005000	59 x 80,5 x 38 мм	FLZ 541 0 °C ... +60 °C (5 штук)
17142000000	59 x 80,5 x 38 мм	FLZ 542 0 °C ... +60 °C
17142005000	59 x 80,5 x 38 мм	FLZ 542 0 °C ... +60 °C (5 штук)
17143000000	59 x 80,5 x 38 мм	FLZ 543 0 °C ... +60 °C
17143005000	59 x 80,5 x 38 мм	FLZ 543 0 °C ... +60 °C (5 штук)

FLZ 600 Гигростат



- для управления нагревателями или вентиляторами в случае превышения установленного значения относительной влажности

Исполнение устройства	механический гигростат
Тип подсоединения	переключающий с пружинными контактами
Диапазон установки	40–90% относительная влажность
Разница температур при включении (гистерезис)	примерно 5%
Погрешность точки установки	± 4K (50% относительная влажность)
Макс. коммутируемая мощность, значения в скобках: при индуктивном характере нагрузки cos φ = 0,6	N3: 24-250 В AC / 5 (0,2) - мин. 100 мА NO: 24-250 В AC / 5(0,2) - мин. 100 мА DC: макс. 30 Вт
Тип датчика	полиамидная пленка
Степень защиты	IP 20
Вес	55 гр
Тип монтажа	защелка для 35 мм DIN - рейки
Тип подсоединения	клеммная колодка под кабель сечением 0,5-2,5 мм ²
подходит для использования с	нагреватель и вентилятор
Одобрения	CE, (по запросу: ГОСТ)

Зак. номер.	В X Ш X Г	Модель
17207000000	37 x 64 x 46 мм	FLZ 600
17207000001	37 x 64 x 46 мм	FLZ 600 (5 штук)

FLZ 610 Комбинированное устройство гигростат/термостат



- для управления нагревателями или вентиляторами в случае превышения установленного значения относительной влажности
- одновременный и независимый контроль температуры и относительной влажности

Исполнение устройства	электронное комбинированное устройство гигростат/термостат
Тип контактов	переключающий / релейный
Рабочее напряжение	230 В AC 50/60Hz
Диапазон установки	40–90% относительная влажность / 0 °C до +60 °C
Разница температур при включении (гистерезис)	примерно 2K ± 1K / примерно 4% относительная влажность ± 1%
Контактное сопротивление	< 10 мОм
Макс. коммутируемая мощность, значения в скобках: при индуктивном характере нагрузки cos φ = 0,6	N3: 240 В AC / 10 (2) NO: 12 В AC / 15 (2) DC: макс. 30 Вт
Рабочий дисплей	светодиодный
Степень защиты	IP 20
Вес	85 гр
Тип монтажа	защелка для 35 мм DIN - рейки
Тип подсоединения	клеммная колодка под кабель сечением 0,5-2,5 мм ²
подходит для использования с	нагреватель и вентилятор
Одобрения	UL, cUL, CE, (по запросу: ГОСТ)

Зак. номер.	В X Ш X Г	Модель
17218100000	59 x 80,5 x 38 мм	FLZ 610

PLS 015 SL

Специальные ламповые системы



- для подсветки электротехнических шкафов

Рабочее напряжение	230 В AC 50/60 Гц ± 10%				
Потребление электроэнергии	0,29 А				
Флуоресцентная трубка	15 Вт				
Тип трубки	T8				
Интенсивность света	720 лм				
Рабочий цикл	8.000 ч				
Степень защиты	IP 20				
Класс защиты	I				
Тип подсоединения	кабель	кабель	2 x	2 x	2 x
	1,5 м	1,5 м	GST	GST	GST
	без		18/3	18/3	18/3
	разъема				
Дополнительные подключения			дверной контакт	встроенный дверной оконечный выключатель	
Вес	1,43 кг	1,28 кг	1,30 кг	1,32 кг	1,35 кг
Сертификаты	ENEC (KEMA)				

Зак. номер.	В X Ш X Г	Модель
17315110010	500 x 120 x 50 мм	PLS 015 SL кабель без разъема
17315110011	500 x 120 x 50 мм	PLS 015 SL кабель / GST
17315110001	500 x 120 x 50 мм	PLS 015 SL 2 x GST
17315110002	500 x 120 x 50 мм	PLS 015 SL 2xGST дверной контакт
17315110003	500 x 120 x 50 мм	PLS 015 SL 2 x GST дверной оконечный выключатель

PLS 008 SL

Специальные ламповые системы



- для подсветки электротехнических шкафов

Рабочее напряжение	230 В AC 50/60 Гц ± 10%				
Потребление электроэнергии	0,16А				
Флуоресцентная трубка	8 Вт				
Тип трубки	T5				
Интенсивность света	450 лм				
Рабочий цикл	8.000 ч				
Степень защиты	IP 20				
Класс защиты	I				
Тип подсоединения	кабель	кабель	2 x	2 x	2 x
	1,5 м	1,5 м	GST	GST	GST
	без		18/3	18/3	18/3
	разъема				
Дополнительные подключения			дверной контакт	встроенный дверной оконечный выключатель	
Вес	0,89 кг	0,75 кг	0,75 кг	0,78 кг	0,82 кг
Сертификаты	ENEC (KEMA)				

Зак. номер.	В X Ш X Г	Модель
17308110010	500 x 120 x 50 мм	PLS 008 SL кабель без разъема
17308110011	500 x 120 x 50 мм	PLS 008 SL кабель / GST
17308110001	500 x 120 x 50 мм	PLS 008 SL 2 x GST
17308110002	500 x 120 x 50 мм	PLS 008 SL 2xGST дверной контакт
17308110003	500 x 120 x 50 мм	PLS 008 SL 2xGST дверной оконечный выключатель

PLS-C Вилки/кабели для PLS/PLS SL



- предустановленные разъемы для встраивания систем освещения в электротехнический шкаф

Зак. номер.	Длина	Комплект поставки	Модель
17399091090	1 м	1	сетевой подсоединительный кабель с безопасной вилкой и GST18/3 розеткой
17399591090	1 м	5	
17399095090	3 м	1	
17399595090	3 м	5	
17399091092	1 м	1	сетевой подсоединительный кабель с безопасной вилкой GST18/3
17399591092	1 м	5	
17399095092	3 м	1	
17399595092	3 м	5	
17399091091	1 м	1	сетевой подсоединительный кабель с безопасной розеткой GST18/3
17399591091	1 м	5	
17399095091	3 м	1	
17399595091	3 м	5	
17398089093	0,5 м	1	сетевой подсоединительный кабель с безопасной вилкой GST18/3 и розеткой
17398589093	0,5 м	5	
17398091093	1 м	1	
17398591093	1 м	5	
17398093093	2 м	1	
17398593093	2 м	5	

PPS

Розетки



- для простого защелкивания на 35 мм рейку

Модель	PPS D	PPS F	PPS USA
Рабочее напряжение	250 В AC	250 В AC	125 В AC
Номинальный ток	10 А DC / 16 А AC		15 А AC
Контактный материал	CuZn37		
Изоляционный материал	PA		
Тип монтажа	защелка для 35 мм DIN - рейки		
Сечение кабеля	одножильный: 0,2 - 4 мм ² / многожильный: 0,2 - 2,5 мм ² / AWG 24 - AWG 12		
Длина зачистки изоляции	8 мм		
Стандарты / одобрения	IEC 83, DIN 49440-1		UL

Зак. номер.	В X Ш X Г	Модель
17401000000	65 x 75 x 75 мм	PPS D
17402000000	65 x 75 x 75 мм	PPS F
17403000000	65 x 75 x 75 мм	PPS USA

PPC Устройство

выравнивания давления



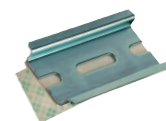
- для компенсации изменений давления с сохранением высочайшей степени защиты

Резьба	M12 x 1,5 - 10 мм
Материал	полиамид 6, уплотнительное кольцо: пербулан
Степень защиты	IP 66, IP 68, IP 69K

Зак. номер.	Комплект поставки	Модель
17410050000	5	PPC

PDR

Монтажные аксессуары



Крепеж	самоклеющаяся лента
Материал	стальной лист, гальванизированный
Вес	примерно 25 гр
Нагрузка после 24-х часовой выдержки	500 гр

Зак. номер.	В X Ш X Г	Модель
17411000000	70 x 35 x 7 мм	PDR

Устройства визуальной сигнализации

PMF 2030

Проблесковая лампа

- предупредительный свет на 360° для больших дистанций
- прямой монтаж или монтаж на скобе
- поликарбонатные линзы с повышенной механической стойкостью



Рабочее напряжение	230 В 50 / 60 Гц
Рабочий диапазон	195 В – 253 В
Материал (линза)	поликарбонат
Материал (корпус)	монтаж на скобе: поликарбонат прямой монтаж: ABS
Источник света	проблесковая трубка
Цвет линз	прозрачный, янтарный, красный, зеленый, синий
Частота вспышек	1 Гц = 60 вспышек/мин
Энергия вспышек	30 Дж
Время жизни источника света	70% интенсивности после 8 000 000 вспышек
Вес	прямой монтаж 0,75 кг монтаж на скобе 1,25 кг
Коэффициент использования	100 %
Кабельное подключение	M20 x 1,5
Клеммный блок	одножильный 0,5-2,5 мм ² , многожильный 0,5-1,5 мм ²
Степень защиты (EN 60529)	IP 55 (вертикальный монтаж)
Одобрения по запросу	ГОСТ

Зак. номер.	Цвет линзы	В X Ш	Модель
21010104000	янтарный	Ø 177 x 185 мм	прямой монтаж
21010105000	красный	Ø 177 x 185 мм	прямой монтаж
21010104010	янтарный	Ø 150 x 185 мм	монтаж на скобе
21010105010	красный	Ø 150 x 185 мм	монтаж на скобе

PMF 2015

Проблесковая лампа

- две комбинации вспышек
- прямой монтаж или монтаж на скобе
- поликарбонатные линзы с повышенной механической стойкостью



Рабочее напряжение	230 В 50 / 60 Гц	24 В DC
Рабочий диапазон	195 В – 253 В	18 В – 30 В
Материал (линза)	поликарбонат	
Материал (корпус)	монтаж на скобе: поликарбонат прямой монтаж: ABS	
Источник света	проблесковая трубка	
Цвет линз	прозрачный, янтарный, красный, зеленый, синий	
Частота вспышек	счетверенная или двояная вспышка с частотой 120 вспышек/мин	
Энергия вспышек	7 Дж	
Время жизни источника света	70% интенсивности после 12 000 000 вспышек	
Вес	прямой монтаж 0,75 кг монтаж на скобе 1,25 кг	
Коэффициент использования	100 %	
Кабельное подключение	M20 x 1,5	
Клеммный блок	одножильный 0,5-2,5 мм ² , многожильный 0,5-1,5 мм ²	
Степень защиты (EN 60529)	IP 55 (вертикальный монтаж)	
Одобрения по запросу	ГОСТ	

Зак. номер.	Цвет линзы	В X Ш	Модель
21007104000	янтарный	Ø 177 x 185 мм	прямой монтаж 230 В AC
21007105000	красный	Ø 177 x 185 мм	прямой монтаж 230 В AC
21007804000	янтарный	Ø 177 x 185 мм	прямой монтаж 24 В DC
21007805000	красный	Ø 177 x 185 мм	прямой монтаж 24 В DC
21007104010	янтарный	Ø 150 x 185 мм	монтаж на скобе 230 В AC
21007105010	красный	Ø 150 x 185 мм	монтаж на скобе 230 В AC
21007804010	янтарный	Ø 150 x 185 мм	монтаж на скобе 24 В DC
21007805010	красный	Ø 150 x 185 мм	монтаж на скобе 24 В DC

ABL / ABS

Проблесковая лампа

- мощная проблесковая лампа в металлическом корпусе
- создана для подачи предупредительных сигналов в больших помещениях и цехах



Рабочее напряжение	230 В 50/60 Гц	24 В DC
Рабочий диапазон	195 В – 253 В	18 В – 30 В
Материал (линза)	поликарбонат	
Материал (корпус)	алюминий (Al MG Si 1), желтое анодирование	
Материал (основание)	поликарбонат с фиброглассом	
Источник света	проблесковая трубка	
Цвет линз	прозрачный, белый, желтый, янтарный, красный, зеленый, синий	
Частота вспышек	1 Гц = 60 вспышек/мин	
Энергия вспышек	15 Дж	
Время жизни источника света	70% интенсивности после 8 000 000 вспышек	
Вес	650 гр	800 гр
Коэффициент использования	100 %	
Тип подсоединения	одножильный 0,5-2,5 мм ² , многожильный 0,5-1,5 мм ²	
Кабельное подключение	M20 x 1,5	
Степень защиты (EN 60529)	IP 54 (вертикальный монтаж)	
Одобрения по запросу	ГОСТ, GL, RMS	

Зак. номер.	Цвет линзы	В X Ш	Модель
21001103000	желтый	Ø 80 x 242 мм	230 В AC
21001105000	красный	Ø 80 x 242 мм	230 В AC
21001803000	желтый	Ø 80 x 242 мм	24 В DC
21001805000	красный	Ø 80 x 242 мм	24 В DC
28710500042		Ø 96 x 100 мм	аксессуары - защитная сетка

P 400 STR

Проблесковая лампа

- оптимальная подсветка посредством призматических цветных линз
- привлекает максимальное внимание посредством регулируемых последовательностей вспышек
- большой выбор методов монтажа



Рабочее напряжение	230 В 50/60 Гц	24 В AC/DC
Рабочий диапазон	207 В – 253 В	20 В – 28 В
Материал	поликарбонат	
Источник света	проблесковая трубка	
Цвет линз	прозрачный, желтый, янтарный, красный, зеленый, синий	
Энергия вспышек	двойная вспышка 15 + 10 Дж @ 0,75 Гц одиночная вспышка 15 Дж @ 1 Гц тройная вспышка 15 + 10 + 10 Дж @ 0,5 Гц	
Время жизни источника света	70% интенсивности после 5 000 000 вспышек	
Дизайн	байонет со стопорным винтом, предотвращающим самопроизвольное открывание	
Тип монтажа	монтаж на поверхность (скоба для монтажа на стену и трубчатый шток как аксессуары)	
Вес	632 гр	696 гр
Тип подсоединения	клемма с винтовым присоединением 1,5 мм ²	
Кабельное подключение	1 x 5-7 мм кабельный ввод (на основании); 2 x M20 кабельный ввод (на боковой стороне)	
Степень защиты (EN 60529)	IP 65	
Одобрения по запросу	ГОСТ	

Зак. номер.	Цвет линзы	В X Ш	Модель
21344103000	желтый	Ø 140 x 220 мм	230 В AC
21344105000	красный	Ø 140 x 220 мм	230 В AC
21344403000	желтый	Ø 140 x 220 мм	24 В AC/DC
21344405000	красный	Ø 140 x 220 мм	24 В AC/DC
21394000000			аксессуары - скоба для монтажа на стену
21395000000			аксессуары - трубчатый шток 145 мм
28250200000			аксессуары - держатель для крепления трубчатого штока на стену

P 400 STS

Проблесковая лампа

- оптимальная подсветка посредством призматических цветных линз
- синхронизированный проблесковый огонь
- большой выбор методов монтажа



Рабочее напряжение	230 В 50/60 Гц	24 В AC/DC
Рабочий диапазон	207 В – 253 В	20 В – 28 В
Материал	поликарбонат	
Источник света	проблесковая трубка	
Цвет линз	прозрачный, желтый, янтарный, красный, зеленый, синий	
Частота вспышек	1 Гц = 60 вспышек/мин	
Энергия вспышек	15 Дж	
Время жизни источника света	70% интенсивности после 5 000 000 вспышек	
Дизайн	байонет со стопорным винтом, предотвращающим самопроизвольное открывание	
Тип монтажа	монтаж на поверхность (скоба для монтажа на стену и трубчатый шток как аксессуары)	
Вес	632 гр	696 гр
Тип подсоединения	клемма с винтовым присоединением 1,5 мм ²	
Кабельное подсоединение	1 x 5-7 мм кабельный ввод (на основании); 2 x M20 кабельный ввод (на боковой стороне)	
Степень защиты (EN 60529)	IP 65	
Одобрения по запросу	ГОСТ	

Зак. номер.	Цвет линзы	В X Ш	Модель
21345103000	желтый	Ø 140 x 220 мм	230 В AC
21345105000	красный	Ø 140 x 220 мм	230 В AC
21345403000	желтый	Ø 140 x 220 мм	24 В AC/DC
21345405000	красный	Ø 140 x 220 мм	24 В AC/DC
21394000000	аксессуары - скоба для монтажа на стену		
21395000000	аксессуары - трубчатый шток 145 мм		
28250200000	аксессуары - держатель для крепления трубчатого штока на стену		

Quadro F12

Проблесковая лампа

- промышленный приемник легендарной проблесковой лампы Эйфелевой башни
- превосходная механическая прочность и степень защиты IP 66, IP 67 и IK 08



Рабочее напряжение	230 В 50/60 Гц	24 В DC
Рабочий диапазон	195 В – 253 В	18 В – 30 В
Материал	поликарбонат	
Источник света	проблесковая трубка	
Цвет линз	прозрачный, белый, желтый, янтарный, красный, зеленый, синий	
Частота вспышек	1 Гц = 60 вспышек/мин	
Энергия вспышек	13 Дж	
Время жизни источника света	70% интенсивности после 12 000 000 вспышек	
Тип монтажа	с помощью монтажных проушин или внутренних отверстий	
Вес	600 гр	
Тип подсоединения	клеммник пружинного типа 0,08 - 2,5 мм ²	
Кабельное подсоединение	2 x M20 (на основании) / 2 x M20/M32 (на боковой стороне)	
Степень защиты (EN 60529)	IP 66, IP 67	
Стойкость к удару (EN 50102)	IK 08	
Класс защиты	II	
Одобрения по запросу	ГОСТ	

Зак. номер.	Цвет линзы	В X Ш X Г	Модель
21041103000	желтый	130 x 130 x 130 мм	230 В AC
21041105000	красный	130 x 130 x 130 мм	230 В AC
21041803000	желтый	130 x 130 x 130 мм	24 В DC
21041805000	красный	130 x 130 x 130 мм	24 В DC

PВ 2010

Проблесковая лампа

- высокая надежность и большое время жизни благодаря встроенной электронике
- большое разнообразие методов монтажа – подвод кабеля как сбоку, так и со дна корпуса изделия



Рабочее напряжение	230 В 50/60 Гц	24 В DC
Рабочий диапазон	185 В – 255 В	18 В – 30 В
Материал (линза)	поликарбонат	
Материал (корпус)	ABS, светло-серый, близко к RAL 7035	
Источник света	проблесковая трубка	
Цвет линз	прозрачный, белый, желтый, янтарный, красный, зеленый, синий	
Частота вспышек	1 Гц = 60 вспышек/мин	
Энергия вспышек	10 Дж	
Время жизни источника света	70% интенсивности после 8 000 000 вспышек	

Вес	340 гр	400 гр
Тип подсоединения	клемма с винтовым присоединением 1,5 мм ²	
Кабельное подсоединение	M20 x 1,5, или на боковой стороне или внизу	
Степень защиты (EN 60529)	IP 55 (вертикальный/горизонтальный монтаж)	
Одобрения по запросу	ГОСТ, GL, RMS	

Зак. номер.	Цвет линзы	В X Ш X Г	Модель
21030103000	желтый	166 x 128 x 111 мм	230 В AC
21030105000	красный	166 x 128 x 111 мм	230 В AC
21030803000	желтый	166 x 128 x 111 мм	24 В DC
21030805000	красный	166 x 128 x 111 мм	24 В DC
28710500040		198 x 144 x 136 мм	аксессуары - защитная сетка

PВ 2005

Проблесковая лампа

- высокая надежность и большое время жизни благодаря встроенной электронике
- большое разнообразие методов монтажа – подвод кабеля как сбоку, так и со дна корпуса изделия



Рабочее напряжение	230 В 50/60 Гц	24 В DC
Рабочий диапазон	185 В – 255 В	18 В – 30 В
Материал (линза)	поликарбонат	
Материал (корпус)	ABS, светло-серый, близко к RAL 7035	
Источник света	проблесковая трубка	
Цвет линз	прозрачный, белый, желтый, янтарный, красный, зеленый, синий	
Частота вспышек	1 Гц = 60 вспышек/мин	
Энергия вспышек	5 Дж	
Время жизни источника света	70% интенсивности после 8 000 000 вспышек	
Вес	275 гр	310 гр
Тип подсоединения	клемма с винтовым присоединением 1,5 мм ²	
Кабельное подсоединение	M20 x 1,5, или на боковой стороне или внизу	
Степень защиты (EN 60529)	IP 55 (вертикальный/горизонтальный монтаж)	
Одобрения по запросу	ГОСТ, GL, RMS	

Зак. номер.	Цвет линзы	В X Ш X Г	Модель
21025103000	желтый	166 x 128 x 111 мм	230 В AC
21025105000	красный	166 x 128 x 111 мм	230 В AC
21025803000	желтый	166 x 128 x 111 мм	24 В DC
21025805000	красный	166 x 128 x 111 мм	24 В DC
28710500040		198 x 144 x 136 мм	аксессуары - защитная сетка

WBL/WBS

Проблесковая лампа

- корпус и монтажные скобы изготовлены из анодированного алюминия
- идеально подходят для применения в тяжелых промышленных условиях
- линзы, стойкие к удару



Рабочее напряжение	230 В 50/60 Гц	24 В DC
Рабочий диапазон	185 В – 255 В	18 В – 35 В
Материал (линза)	поликарбонат	
Материал (корпус)	алюминий (Al Mg Si 1), желтое анодирование	
Материал (основание)	поликарбонат с фиберглассом	
Источник света	проблесковая трубка	
Цвет линз	прозрачный, белый, желтый, янтарный, красный, зеленый, синий	
Частота вспышек	1 Гц = 60 вспышек/мин	
Энергия вспышек	5 Дж	
Время жизни источника света	70% интенсивности после 8 000 000 вспышек	
Вес	260 гр	300 гр
Тип подсоединения	одножильный 0,5-2,5 мм ² , многожильный 0,5-1,5 мм ²	
Кабельное подсоединение	M20 x 1,5	
Степень защиты (EN 60529)	IP 54 (вертикальный монтаж)	
Одобрения по запросу	ГОСТ, GL, RMS	

Зак. номер.	Цвет линзы	В X Ш	Модель
21003103000	желтый	Ø 54 x 200 мм	230 В AC
21003105000	красный	Ø 54 x 200 мм	230 В AC
21003803000	желтый	Ø 54 x 200 мм	24 В DC
21003805000	красный	Ø 54 x 200 мм	24 В DC
28710500041		Ø 70 x 89 мм	аксессуары - защитная сетка

WBLR/WBSR

Проблесковая лампа

- компактный пластиковый корпус
- специально создан для уличного применения благодаря высокому классу защиты
- установка через скрытые внутренние отверстия



Рабочее напряжение	230 В 50/60 Гц	24 В DC
Рабочий диапазон	185 В – 253 В	18 В – 35 В
Материал (линза)	поликарбонат	
Материал (корпус)	ABS, светло-серый, близко к RAL 7035	
Источник света	проблесковая трубка	
Цвет линз	прозрачный, белый, желтый, янтарный, красный, зеленый, синий	
Частота вспышек	1 Гц = 60 вспышек/мин	
Энергия вспышек	5 Дж	
Время жизни источника света	70% интенсивности после 8 000 000 вспышек	
Вес	290 гр	300 гр
Тип подсоединения	одножильный 0,5-2,5 мм ² , многожильный 0,5-1,5 мм ²	
Кабельное подсоединение	M20 x 1,5	
Степень защиты (EN 60529)	IP 65	
Одобрения по запросу	ГОСТ, GL, RMS	

Зак. номер.	Цвет линзы	В X Ш X Г	Модель
21004103000	желтый	120 x 144 x 85 мм	230 В AC
21004105000	красный	120 x 144 x 85 мм	230 В AC
21004803000	желтый	120 x 144 x 85 мм	24 В DC
21004805000	красный	120 x 144 x 85 мм	24 В DC
28710500043	Ø 70 x 85 мм	аксессуары - защитная сетка	

Рабочее напряжение	230 В 50/60 Гц	24 В DC
Рабочий диапазон	207 В – 253 В	20 В – 28 В
Материал (линза)	поликарбонат	
Материал (корпус)	ABS	
Источник света	проблесковая трубка	
Цвет линз	прозрачный, белый, желтый, янтарный, красный, зеленый, синий	
Частота вспышек	1 Гц = 60 вспышек/мин	
Энергия вспышек	5 Дж	
Время жизни источника света	70% интенсивности после 5 000 000 вспышек	
Вес	200 гр	
Тип подсоединения	клемма с винтовым присоединением 0,5-2,5 мм ²	
Кабельное подсоединение	M20 x 1,5	
Степень защиты (EN 60529)	IP 56	
Одобрения по запросу	ГОСТ, UL	

Зак. номер.	Цвет линзы	В X Ш X Г	Модель
21301103000	желтый	86 x 83 x 86 мм	230 В AC
21301105000	красный	86 x 83 x 86 мм	230 В AC
21301803000	желтый	86 x 83 x 86 мм	24 В DC
21301805000	красный	86 x 83 x 86 мм	24 В DC

DWBL/DWBS

Проблесковая лампа

- проблесковая лампа для прямой установки на рабочую станцию
- никакого ослепления – но прекрасное предупреждение
- корпус и монтажные скобы изготовлены из анодированного алюминия



Рабочее напряжение	230 В 50/60 Гц	24 В DC
Рабочий диапазон	185 В – 253 В	18 В – 35 В
Материал (линза)	поликарбонат	
Материал (корпус)	алюминий (Al MG Si 1), желтое анодирование	
Материал (основание)	поликарбонат с фиберглассом	
Источник света	проблесковая трубка	
Цвет линз	прозрачный, белый, желтый, янтарный, красный, зеленый, синий	
Частота вспышек	1 Гц = 60 вспышек/мин	
Энергия вспышек	2,5 Дж	
Время жизни источника света	70% интенсивности после 8 000 000 вспышек	
Вес	290 гр	300 гр
Тип подсоединения	одножильный 0,5-2,5 мм ² , многожильный 0,5-1,5 мм ²	
Кабельное подсоединение	M20 x 1,5	
Степень защиты (EN 60529)	IP 54 (вертикальный монтаж)	
Одобрения по запросу	ГОСТ, GL, RMS	

Зак. номер.	Цвет линзы	В X Ш X Г	Модель
21005103000	желтый	120 x 144 x 85 мм	230 В AC
21005105000	красный	120 x 144 x 85 мм	230 В AC
21005803000	желтый	120 x 144 x 85 мм	24 В DC
21005805000	красный	120 x 144 x 85 мм	24 В DC
28710500041	Ø 70 x 85 мм	аксессуары - защитная сетка	

P 300 STR

Проблесковая лампа

- оптимальная подсветка посредством призматических цветных линз
- электронные компоненты механически защищены для высочайшей безопасности монтажа
- большой выбор методов монтажа



Рабочее напряжение	230 В 50/60 Гц	24 В AC/DC
Рабочий диапазон	207 В – 253 В	20 В – 28 В
Материал	поликарбонат	
Источник света	проблесковая трубка	
Цвет линз	прозрачный, желтый, янтарный, красный, зеленый, синий	
Частота вспышек	1 Гц = 60 вспышек/мин	
Энергия вспышек	5 Дж	
Время жизни источника света	70% интенсивности после 5 000 000 вспышек	
Дизайн	байонет со стопорным винтом, предотвращающим самопроизвольное открывание	
Тип монтажа	монтаж на поверхность (скоба для монтажа на стену и трубчатый шток как аксессуары)	
Вес	300 гр	325 гр
Тип подсоединения	клемма с винтовым присоединением 1,5 мм ²	
Кабельное подсоединение	1 x 5-7 мм кабельный ввод (на основании); 1 x M20 кабельный ввод (на боковой стороне)	
Степень защиты (EN 60529)	IP 65	
Одобрения по запросу	ГОСТ	

Зак. номер.	Цвет линзы	В X Ш	Модель
21334103000	желтый	Ø 100 x 150 мм	230 В AC
21334105000	красный	Ø 100 x 150 мм	230 В AC
21334403000	желтый	Ø 100 x 150 мм	24 В AC/DC
21334405000	красный	Ø 100 x 150 мм	24 В AC/DC
21392000000	аксессуары - скоба для монтажа на стену		
21393000000	аксессуары - трубчатый шток 140 мм		
28250200000	аксессуары - держатель для крепления трубчатого штока на стену		

P 100 STR

Проблесковая лампа

- компактная проблесковая лампа, для применений с ограниченным местом для монтажа
- устройства для монтажа в панель с удобным втычным контактом
- оптимальная подсветка посредством призматических цветных линз



Рабочее напряжение	230 В 50/60 Гц	12 / 24 В AC/DC
Рабочий диапазон	207 В – 253 В	10 В – 30 В
Материал	поликарбонат	
Источник света	проблесковая трубка	
Цвет линз	прозрачный, желтый, янтарный, красный, зеленый, синий	
Частота вспышек	0,75 Гц	
Энергия вспышек	1 Дж	
Время жизни источника света	70% интенсивности после 5 000 000 вспышек	
Дизайн	байонет со стопорным винтом, предотвращающим самопроизвольное открывание	
Тип монтажа	для монтажа в панель: Ø 37,5 мм (PG29)	
Вес	105 гр	100 гр
Тип подсоединения	клемма с винтовым присоединением 1,5 мм ² втычной	

PL 105

Проблесковая лампа

- маленький проблесковый огонь для большого количества применений
- монтаж с помощью внутренних отверстий или монтажных проушин



Степень защиты (EN 60529) IP 65
Одобрения по запросу ГОСТ

Зак. номер	Цвет линзы	В X Ш	Модель
21314103000	желтый	Ø 60 x 65,5 мм	230 В AC
21314105000	красный	Ø 60 x 65,5 мм	230 В AC
21314893000	желтый	Ø 60 x 65,5 мм	12/24 В AC/DC
21314895000	красный	Ø 60 x 65,5 мм	12/24 В AC/DC

P 200 STR

Проблесковая лампа

- компактная проблесковая лампа, для применений с ограниченным местом для монтажа
- устройства для монтажа на поверхность, на стену или с помощью трубчатого штока



Рабочее напряжение	230 В 50/60 Гц	12 / 24 В AC/DC
Рабочий диапазон	207 В – 253 В	10 В – 30 В
Материал	поликарбонат	
Источник света	проблесковая трубка	
Цвет линз	прозрачный, желтый, янтарный, красный, зеленый, синий	
Частота вспышек	0,75 Гц	
Энергия вспышек	1 Дж	
Время жизни источника света	70% интенсивности после 5 000 000 вспышек	
Дизайн	байонет со стопорным винтом, предотвращающим самопроизвольное открывание	
Тип монтажа	монтаж на поверхность (скоба для монтажа на стену и трубчатый шток как аксессуары)	
Вес	89 гр	
Тип подсоединения	клемма с винтовым присоединением 1,5 мм ²	
Степень защиты (EN 60529)	IP 65	
Одобрения по запросу	ГОСТ	

Зак. номер	Цвет линзы	В X Ш	Модель
21324103000	желтый	Ø 60 x 80 мм	230 В AC
21324105000	красный	Ø 60 x 80 мм	230 В AC
21324893000	желтый	Ø 60 x 80 мм	12/24 В AC/DC
21324895000	красный	Ø 60 x 80 мм	12/24 В AC/DC
21390000000	аксессуары - скоба для монтажа на стену		
21391000000	аксессуары - трубчатый шток 137 мм		
28250200000	аксессуары - держатель для крепления трубчатого штока на стену		

P 400 FLF

Мигающие лампы

- мощные мигающие лампы для универсального применения
- большой выбор методов монтажа
- оптимальная подсветка посредством призматических цветных линз



Рабочее напряжение	230 В 50/60 Гц	24 В DC
Рабочий диапазон	207 В – 253 В	20 В – 28 В
Материал	поликарбонат	
Источник света	лампа накаливания E14	
Цвет линз	прозрачный, желтый, янтарный, красный, зеленый, синий	
Светосила	40 Вт 0,5 Гц / 1 Гц / 2 Гц	
Дизайн	3 возможности предустановки частоты мигания	
Тип монтажа	байонет со стопорным винтом, предотвращающим самопроизвольное открывание	
Вес	535 гр	
Тип подсоединения	клемма с винтовым присоединением 1,5 мм ²	
Кабельное подсоединение	1 x 5-7 мм кабельный ввод (на основании); 2 x M20 кабельный ввод (на боковой стороне)	
Степень защиты (EN 60529)	IP 65	
Одобрения по запросу	ГОСТ	

Зак. номер	Цвет линзы	В X Ш	Модель
21341103000	желтый	Ø 140 x 220 мм	230 В AC
21341105000	красный	Ø 140 x 220 мм	230 В AC
21341803000	желтый	Ø 140 x 220 мм	24 В DC
21341805000	красный	Ø 140 x 220 мм	24 В DC
28113000016	запасная часть - лампа накаливания 24 В		
28113000018	запасная часть - лампа накаливания 230 В		
21394000000	аксессуары - скоба для монтажа на стену		
21395000000	аксессуары - трубчатый шток 145 мм		
28250200000	аксессуары - держатель для крепления трубчатого штока на стену		

P 400 FLH

Мигающие галогеновые лампы

- мощные мигающие галогеновые лампы для универсального применения
- большой выбор методов монтажа
- оптимальная подсветка посредством призматических цветных линз



Рабочее напряжение	230 В 50/60 Гц	24 В DC
Рабочий диапазон	207 В – 253 В	20 В – 28 В
Материал	поликарбонат	
Источник света	галогеновая лампа G6,35/GY6,35	
Цвет линз	прозрачный, желтый, янтарный, красный, зеленый, синий	
Светосила	35 Вт / 40 Вт 0,5 Гц / 1 Гц / 2 Гц	
Дизайн	3 возможности предустановки частоты мигания	
Тип монтажа	байонет со стопорным винтом, предотвращающим самопроизвольное открывание	
Вес	535 гр	
Тип подсоединения	клемма с винтовым присоединением 1,5 мм ²	
Кабельное подсоединение	1 x 5-7 мм кабельный ввод (на основании); 2 x M20 кабельный ввод (на боковой стороне)	
Степень защиты (EN 60529)	IP 65	
Одобрения по запросу	ГОСТ	

Зак. номер	Цвет линзы	В X Ш	Модель
21343103000	желтый	Ø 140 x 220 мм	230 В AC
21343105000	красный	Ø 140 x 220 мм	230 В AC
21343803000	желтый	Ø 140 x 220 мм	24 В DC
21343805000	красный	Ø 140 x 220 мм	24 В DC
28113000032	запасная часть - галогеновая лампа накаливания 24 В		
28113000034	запасная часть - галогеновая лампа накаливания 230 В		
21394000000	аксессуары - скоба для монтажа на стену		
21395000000	аксессуары - трубчатый шток 145 мм		
28250200000	аксессуары - держатель для крепления трубчатого штока на стену		

P 300 FLF

Мигающие лампы

- мигающая лампа для универсального применения
- большой выбор методов монтажа
- оптимальная подсветка посредством призматических цветных линз
- возможность выбора режима работы в стандартном исполнении



Рабочее напряжение	230 В 50/60 Гц	24 В DC
Рабочий диапазон	207 В – 253 В	20 В – 28 В
Материал	поликарбонат	
Источник света	лампа накаливания E14	
Цвет линз	прозрачный, желтый, янтарный, красный, зеленый, синий	
Светосила	25 Вт 0,5 Гц / 1 Гц / 2 Гц	
Дизайн	3 возможности предустановки частоты мигания	
Тип монтажа	байонет со стопорным винтом, предотвращающим самопроизвольное открывание	
Вес	283 гр	
Тип подсоединения	клемма с винтовым присоединением 1,5 мм ²	
Кабельное подсоединение	1 x 5-7 мм кабельный ввод (на основании); 1 x M20 кабельный ввод (на боковой стороне)	
Степень защиты (EN 60529)	IP 65	
Одобрения по запросу	ГОСТ	

Зак. номер	Цвет линзы	В X Ш	Модель
21331103000	желтый	Ø 100 x 150 мм	230 В AC
21331105000	красный	Ø 100 x 150 мм	230 В AC
21331803000	желтый	Ø 100 x 150 мм	24 В DC
21331805000	красный	Ø 100 x 150 мм	24 В DC
28113000011	запасная часть - лампа накаливания 24 В		
28113000014	запасная часть - лампа накаливания 230 В		
21392000000	аксессуары - скоба для монтажа на стену		
21393000000	аксессуары - трубчатый шток 140 мм		
28250200000	аксессуары - держатель для крепления трубчатого штока на стену		

P 300 FLH

Мигающие галогеновые лампы

- мигающие галогеновые лампы для универсального применения
- оптимальная подсветка посредством призматических цветных линз



Рабочее напряжение	230 В 50/60 Гц	24 В DC
Рабочий диапазон	207 В – 253 В	20 В – 28 В
Материал	поликарбонат	
Источник света	галогеновая лампа G6,35/GY6,35	
Цвет линз	прозрачный, желтый, янтарный, красный, зеленый, синий	
Светосила	20 Вт / 25 Вт 0,5 Гц / 1 Гц / 2 Гц	
Дизайн	3 возможности предустановки частоты мигания	
Тип монтажа	байонет со стопорным винтом, предотвращающим самопроизвольное открывание монтажа на поверхность (скоба для монтажа на стену и трубчатый шток как аксессуары)	
Вес	279 гр	
Тип подсоединения	клемма с винтовым присоединением 1,5 мм ²	
Кабельное подсоединение	1 x 5-7 мм кабельный ввод (на основании); 1 x M20 кабельный ввод (на боковой стороне)	
Степень защиты (EN 60529)	IP 65	
Одобрения по запросу	ГОСТ	

Зак. номер.	Цвет линзы	В X Ш	Модель
21333103000	желтый	Ø 100 x 150 мм	230 В AC
21333105000	красный	Ø 100 x 150 мм	230 В AC
21333803000	желтый	Ø 100 x 150 мм	24 В DC
21333805000	красный	Ø 100 x 150 мм	24 В DC
28113000028	запасная часть - галогеновая лампа накаливания 24 В		
28113000030	запасная часть - галогеновая лампа накаливания 230 В		
21392000000	аксессуары - скоба для монтажа на стену		
21393000000	аксессуары - трубчатый шток 140 мм		
28250200000	аксессуары - держатель для крепления трубчатого штока на стену		

P 200 FLF

Мигающие лампы

- компактная мигающая лампа, для применений с ограниченным местом для монтажа
- устройства для монтажа на поверхность, на стену или с помощью трубчатого штока
- оптимальная подсветка посредством призматических цветных линз



Рабочее напряжение	230 В 50/60 Гц	24 В DC
Рабочий диапазон	207 В – 253 В	20 В – 28 В
Материал	поликарбонат	
Источник света	лампа накаливания BA9s	
Цвет линз	прозрачный, желтый, янтарный, красный, зеленый, синий	
Светосила	5 Вт @ 1 Гц	
Дизайн	байонет со стопорным винтом, предотвращающим самопроизвольное открывание монтажа на поверхность (скоба для монтажа на стену и трубчатый шток как аксессуары)	
Тип монтажа		
Вес	93 гр	
Тип подсоединения	клемма с винтовым присоединением 1,5 мм ²	
Степень защиты (EN 60529)	IP 65	
Одобрения по запросу	ГОСТ	

Зак. номер.	Цвет линзы	В X Ш	Модель
21321103000	желтый	Ø 60 x 80 мм	230 В AC
21321105000	красный	Ø 60 x 80 мм	230 В AC
21321803000	желтый	Ø 60 x 80 мм	24 В DC
21321805000	желтый	Ø 60 x 80 мм	24 В DC
28113000023	запасная часть - лампа накаливания 24 В		
28113000026	запасная часть - лампа накаливания 230 В		
21390000000	аксессуары - скоба для монтажа на стену		
21391000000	аксессуары - трубчатый шток 137 мм		
28250200000	аксессуары - держатель для крепления трубчатого штока на стену		

P 100 FLF

Мигающие лампы

- компактная мигающая лампа, для применений с ограниченным местом для монтажа
- устройства для монтажа в панель с удобным втычным контактом



Рабочее напряжение	230 В 50/60 Гц	24 В DC
Рабочий диапазон	207 В – 253 В	20 В – 28 В
Материал	поликарбонат	
Источник света	лампа накаливания BA9s	
Цвет линз	прозрачный, желтый, янтарный, красный, зеленый, синий	
Светосила	5 Вт @ 1 Гц	
Дизайн	байонет со стопорным винтом, предотвращающим самопроизвольное открывание для монтажа в панель: Ø 37,5 мм (PG29)	
Тип монтажа		
Вес	79 гр	
Тип подсоединения	клемма с винтовым присоединением 1,5 мм ² втычной	
Степень защиты (EN 60529)	IP 65	
Одобрения по запросу	ГОСТ	

Зак. номер.	Цвет линзы	В X Ш	Модель
21311103000	желтый	Ø 60 x 80 мм	230 В AC
21311105000	красный	Ø 60 x 80 мм	230 В AC
21311803000	желтый	Ø 60 x 80 мм	24 В DC
21311805000	красный	Ø 60 x 80 мм	24 В DC
28113000023	запасная часть - лампа накаливания 24 В		
28113000026	запасная часть - лампа накаливания 230 В		

P 22 DFS Мигающий светодиодный индикатор, монтируемый в панель

- индикаторная лампа для монтажного отверстия 22,5 мм
- хорошая видимость с любой стороны
- степень защиты до IP 65 к корпусу



Рабочее напряжение	230 В 50/60 Гц	24 В AC/DC
Рабочий диапазон	207 В – 253 В	20 В – 28 В
Источник света	светодиодная линейка	
Цвет линзы	красный	
Частотой мигания	1 Гц	
Время жизни источника света	> 50.000 ч	
Тип монтажа	для монтажа в панель: Ø 22,5 мм	
Вес	90 гр	
Тип подсоединения	клемма с винтовым присоединением 1,5 мм ²	
Степень защиты (EN 60529)	IP 65 (к корпусу)	

Зак. номер.	Цвет линз	В X Г	Модель
23271805000	красный	Ø 29 x 62 мм	24 В AC/DC
23271105000	красный	Ø 29 x 62 мм	230 В AC
23292000000	держатель маркировки 25 x 10 мм		
23291000000	держатель маркировки 25 x 18 мм		

P 22 D Светодиодный индикатор постоянного свечения, монтируемый в панель

- индикаторная лампа для монтажного отверстия 22,5 мм
- хорошая видимость с любой стороны
- степень защиты до IP 65 к корпусу



Рабочее напряжение	230 В 50/60 Гц	24 В AC/DC
Рабочий диапазон	207 В – 253 В	20 В – 28 В
Источник света	светодиодная линейка	
Цвет линз	белый, янтарный, красный, зеленый, синий	
Время жизни источника света	> 50.000 ч	
Тип монтажа	для монтажа в панель: Ø 22,5 мм	
Вес	90 гр	
Тип подсоединения	клемма с винтовым присоединением 1,5 мм ²	
Степень защиты (EN 60529)	IP 65 (к корпусу)	

Зак. номер.	Цвет линз	В X Г	Модель
23273104000	янтарный	Ø 29 x 52 мм	230 В AC
23273105000	красный	Ø 29 x 52 мм	230 В AC
23273804000	янтарный	Ø 29 x 52 мм	24 В AC/DC
23273805000	красный	Ø 29 x 52 мм	24 В AC/DC
23292000000	держатель маркировки 25 x 10 мм		
23291000000	держатель маркировки 25 x 18 мм		

PD 2100

Постоянный свет

- элегантный пирамидальный дизайн
- оптимальная подсветка посредством призматических цветных линз



Рабочее напряжение	12 – 250 В (источник света в комплект не входит)
Энергопотребление	макс. 15 Вт
Материал (линза)	поликарбонат
Материал (корпус)	ABS, светло-серый, близко к RAL 7035
Источник света	лампа накаливания BA15d или E14
Цвет линз	прозрачный, желтый, янтарный, красный, зеленый, синий
Вес	250 гр
Кабельное подключение	M20 x 1,5, или на боковой стороне или внизу
Степень защиты (EN 60529)	IP 55 (вертикальный/горизонтальный монтаж)
Одобрения по запросу	ГОСТ

Зак. номер.	Цвет линзы	В X Ш X Г	Модель
21120303000	желтый	166 x 128 x 111 мм	цоколь BA15d
21120105000	красный	166 x 128 x 111 мм	цоколь E14
28113000000	аксессуары -	лампа накаливания 24 В E14	
28113000004	аксессуары -	лампа накаливания 230 В E14	
28710500040		198 x 144 x 136 мм	аксессуары - защитная сетка

P 400 SLF

Постоянный свет

- мощная лампа сигнализатор состояния для универсального использования
- оптимальная подсветка посредством призматических цветных линз
- большой выбор методов монтажа



Рабочее напряжение	12 – 250 В (источник света в комплект не входит)
Энергопотребление	макс. 40 Вт
Материал	поликарбонат
Источник света	лампа накаливания E14
Цвет линз	прозрачный, желтый, янтарный, красный, зеленый, синий
Дизайн	байонет со стопорным винтом, предотвращающим самопроизвольное открывание
Тип монтажа	монтаж на поверхность (скоба для монтажа на стену и трубчатый шток как аксессуары)
Вес	510 гр
Тип подключения	клемма с винтовым присоединением 1,5 мм ²
Кабельное подключение	1 x 5-7 мм кабельный ввод (на основании); 2 x M20 кабельный ввод (на боковой стороне)
Степень защиты (EN 60529)	IP 65
Одобрения по запросу	ГОСТ

Зак. номер.	Цвет линзы	В X Ш	Модель
21340623000	желтый	Ø 140 x 220 мм	12-250 В
21340625000	красный	Ø 140 x 220 мм	12-250 В
28113000016	аксессуары -	лампа накаливания 24 В	
28113000018	аксессуары -	лампа накаливания 230 В	
21394000000	аксессуары -	скоба для монтажа на стену	
21395000000	аксессуары -	трубчатый шток 145 мм	
28250200000	аксессуары -	держатель для крепления трубчатого штока на стену	

P 400 SLH

Постоянный свет

- мощные лампы сигнализаторы состояния для универсального использования
- оптимальная подсветка посредством призматических цветных линз
- большой выбор методов монтажа



Рабочее напряжение	12 – 250 В (источник света в комплект не входит)
Энергопотребление	12/24 В: макс. 35W / 115/230 В: макс. 40W
Материал	поликарбонат
Источник света	галогеновая лампа накаливания G6,35 / GY6,35
Цвет линз	прозрачный, желтый, янтарный, красный, зеленый, синий
Дизайн	байонет со стопорным винтом, предотвращающим самопроизвольное открывание
Тип монтажа	монтаж на поверхность (скоба для монтажа на стену и трубчатый шток как аксессуары)
Вес	510 гр
Тип подключения	клемма с винтовым присоединением 1,5 мм ²

Кабельное подключение	1 x 5-7 мм кабельный ввод (на основании); 2 x M20 кабельный ввод (на боковой стороне)
Степень защиты (EN 60529)	IP 65
Одобрения по запросу	ГОСТ

Зак. номер.	Цвет линзы	В X Ш	Модель
21342613000	желтый	Ø 140 x 220 мм	12-250 В
21342615000	красный	Ø 140 x 220 мм	12-250 В
28113000032	аксессуары -	галогеновая лампа накаливания 24 В	
28113000034	аксессуары -	галогеновая лампа накаливания 230 В	
21394000000	аксессуары -	скоба для монтажа на стену	
21395000000	аксессуары -	трубчатый шток 145 мм	
28250200000	аксессуары -	держатель для крепления трубчатого штока на стену	

P 300 SLF

Постоянный свет

- лампа сигнализатор состояния для универсального использования
- оптимальная подсветка посредством призматических цветных линз
- большой выбор методов монтажа



Рабочее напряжение	12 – 250 В (источник света в комплект не входит)
Энергопотребление	макс. 15 Вт
Материал	поликарбонат
Источник света	лампа накаливания E14
Цвет линз	прозрачный, желтый, янтарный, красный, зеленый, синий
Дизайн	байонет со стопорным винтом, предотвращающим самопроизвольное открывание
Тип монтажа	монтаж на поверхность (скоба для монтажа на стену и трубчатый шток как аксессуары)
Вес	262 гр
Тип подключения	клемма с винтовым присоединением 1,5 мм ²
Кабельное подключение	1 x 5-7 мм кабельный ввод (на основании); 1 x M20 кабельный ввод (на боковой стороне)
Степень защиты (EN 60529)	IP 65
Одобрения по запросу	ГОСТ

Зак. номер.	Цвет линзы	В X Ш	Модель
21330623000	желтый	Ø 100 x 150 мм	12-250 В
21330625000	красный	Ø 100 x 150 мм	12-250 В
28113000011	аксессуары -	лампа накаливания 24 В	
28113000014	аксессуары -	лампа накаливания 230 В	
21392000000	аксессуары -	скоба для монтажа на стену	
21393000000	аксессуары -	трубчатый шток 140 мм	
28250200000	аксессуары -	держатель для крепления трубчатого штока на стену	

P 300 SLH

Постоянный свет

- лампа сигнализатор состояния для универсального использования
- оптимальная подсветка посредством призматических цветных линз
- большой выбор методов монтажа



Рабочее напряжение	12 – 250 В (источник света в комплект не входит)
Энергопотребление	12/24 В: макс. 20W / 115/230 В: макс. 25W
Материал	поликарбонат
Источник света	галогеновая лампа накаливания G6,35 / GY6,35
Цвет линз	прозрачный, желтый, янтарный, красный, зеленый, синий
Дизайн	байонет со стопорным винтом, предотвращающим самопроизвольное открывание
Тип монтажа	монтаж на поверхность (скоба для монтажа на стену и трубчатый шток как аксессуары)
Вес	262 гр
Тип подключения	клемма с винтовым присоединением 1,5 мм ²
Кабельное подключение	1 x 5-7 мм кабельный ввод (на основании); 1 x M20 кабельный ввод (на боковой стороне)
Степень защиты (EN 60529)	IP 65
Одобрения по запросу	ГОСТ

Зак. номер.	Цвет линзы	В X Ш	Модель
21332613000	желтый	Ø 100 x 150 мм	12-250 В
21332615000	красный	Ø 100 x 150 мм	12-250 В
28113000028	аксессуары -	галогеновая лампа накаливания 24 В	
28113000030	аксессуары -	галогеновая лампа накаливания 230 В	
21392000000	аксессуары -	скоба для монтажа на стену	
21393000000	аксессуары -	трубчатый шток 140 мм	
28250200000	аксессуары -	держатель для крепления трубчатого штока на стену	

P 200 SLF

Постоянный свет

- компактная лампа сигнализатор состояния, для применений с ограниченным местом для монтажа
- оптимальная подсветка посредством призматических цветных линз
- большой выбор методов монтажа



Рабочее напряжение	12–250 В (источник света в комплект не входит)
Энергопотребление	макс. 5 Вт
Материал	поликарбонат
Источник света	лампа накаливания BA9s
Цвет линз	прозрачный, желтый, янтарный, красный, зеленый, синий
Дизайн	байонет со стопорным винтом, предотвращающим самопроизвольное открывание
Тип монтажа	монтаж на поверхность (скоба для монтажа на стену и трубчатый шток как аксессуары)
Вес	632 гр 696 гр
Тип подсоединения	клемма с винтовым присоединением 1,5 мм ²
Степень защиты (EN 60529)	IP 65
Одобрения по запросу	ГОСТ

Зак. номер.	Цвет линзы	В X Ш	Модель
21320613000	желтый	Ø 60 x 80 мм	12-250 В
21320615000	красный	Ø 60 x 80 мм	12-250 В
28113000023	аксессуары - лампа накаливания 24 В		
28113000026	аксессуары - лампа накаливания 230 В		
21390000000	аксессуары - скоба для монтажа на стену		
21391000000	аксессуары - трубчатый шток 137 мм		
28250200000	аксессуары - держатель для крепления трубчатого штока на стену		

P 100 SLF

Постоянный свет

- компактная лампа сигнализатор состояния, для применений с ограниченным местом для монтажа
- оптимальная подсветка посредством призматических цветных линз
- устройства для монтажа в панель с удобным втычным контактом



Рабочее напряжение	12–250 В (источник света в комплект не входит)
Энергопотребление	макс. 5 Вт
Материал	поликарбонат
Источник света	лампа накаливания BA9s
Цвет линз	прозрачный, желтый, янтарный, красный, зеленый, синий
Дизайн	байонет со стопорным винтом, предотвращающим самопроизвольное открывание
Тип монтажа	для монтажа в панель: Ø 37,5 мм (PG29)
Вес	90 гр
Тип подсоединения	клемма с винтовым присоединением 1,5 мм ² втычной
Степень защиты (EN 60529)	IP 65
Одобрения по запросу	ГОСТ

Зак. номер.	Цвет линзы	В X Ш	Модель
21310613000	желтый	Ø 60 x 65,5 мм	12-250 В
21310615000	красный	Ø 60 x 65,5 мм	12-250 В
28113000023	аксессуары - лампа накаливания 24 В		
28113000026	аксессуары - лампа накаливания 230 В		

P 450 TLA

Светофорная секция

- сигнальные огни для применения в светофорных целях
- для горизонтальной или вертикальной ориентации
- четкое сигнализирование даже при очень ярком окружающем свете



Рабочее напряжение	115/230 В 50/60 Гц	12/24 В DC
Рабочий диапазон	90 В – 253 В	10 В – 30 В
Материал	поликарбонат	
Источник света	мощные светодиодные линейки	
Цвет линзы	прозрачный	
Время жизни источника света	> 50.000 ч	
Дизайн	байонет со стопорным винтом, предотвращающим самопроизвольное открывание	
Тип монтажа	монтаж на поверхность (скоба для монтажа на стену как аксессуары)	
Вес	410 гр	
Тип подсоединения	клемма с винтовым присоединением 2 x 1,5 мм ²	
Кабельное подсоединение (включая разъем для подсоединения нескольких секций)	1 x 5-7 мм кабельный ввод (на основании); 2 x M20 кабельный ввод (на боковой стороне)	

Степень защиты (EN 60529) IP 65
Одобрения по запросу ГОСТ

Зак. номер.	Цвет линз	В X Ш	Модель
21355644000	янтарный	Ø 140 x 177 мм	115/230 В AC
21355645000	красный	Ø 140 x 177 мм	115/230 В AC
21355646000	зеленый	Ø 140 x 177 мм	115/230 В AC
21355634000	янтарный	Ø 140 x 177 мм	12/24 В DC
21355635000	красный	Ø 140 x 177 мм	12/24 В DC
21355636000	зеленый	Ø 140 x 177 мм	12/24 В DC
21399000000	аксессуары - монтажные скобы		
21397000000	аксессуары - монтажные скобы в наборе для монтажа 2/3		

P 350 TLA

Светофорная секция

- сигнальные огни для применения в светофорных целях
- для горизонтальной или вертикальной ориентации



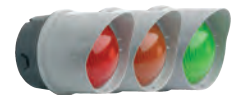
Рабочее напряжение	115/230 В 50/60 Гц	12/24 В DC
Рабочий диапазон	90 В – 253 В	10 В – 30 В
Материал	поликарбонат	
Источник света	мощные светодиодные линейки	
Цвет линзы	прозрачный	
Время жизни источника света	> 50.000 ч	
Дизайн	байонет со стопорным винтом, предотвращающим самопроизвольное открывание	
Тип монтажа	монтаж на поверхность (скоба для монтажа на стену как аксессуары)	
Вес	230 гр	
Тип подсоединения	клемма с винтовым присоединением 2 x 1,5 мм ²	
Кабельное подсоединение (включая разъем для подсоединения нескольких секций)	1 x 5-7 мм кабельный ввод (на основании); 2 x M20 кабельный ввод (на боковой стороне)	
Степень защиты (EN 60529)	IP 65	
Одобрения по запросу	ГОСТ	

Зак. номер.	Цвет линз	В X Ш	Модель
21352644000	янтарный	Ø 100 x 140 мм	115/230 В AC
21352645000	красный	Ø 100 x 140 мм	115/230 В AC
21352646000	зеленый	Ø 100 x 140 мм	115/230 В AC
21352634000	янтарный	Ø 100 x 140 мм	12/24 В DC
21352635000	красный	Ø 100 x 140 мм	12/24 В DC
21352636000	зеленый	Ø 100 x 140 мм	12/24 В DC
21398000000	аксессуары - монтажные скобы		
21396000000	аксессуары - монтажные скобы в наборе для монтажа 2/3		

P 450 TSB

Светофорная секция

- сигнальные огни для применения в светофорных целях
- простая комбинация для вертикальной или горизонтальной ориентации
- высокий визуальный эффект посредством призматических цветных линз



Рабочее напряжение	12–250 В (источник света в комплект не входит)	
Энергопотребление	макс. 25 Вт	
Режим работы	постоянное свечение	
Материал	поликарбонат	
Источник света	лампа накаливания E27	
Цвет линз	янтарный, красный, зеленый	
Дизайн	байонет со стопорным винтом, предотвращающим самопроизвольное открывание	
Тип монтажа	монтаж на поверхность (скоба для монтажа на стену как аксессуары)	
Вес	395 гр	
Тип подсоединения	клемма с винтовым присоединением 2 x 1,5 мм ²	
Кабельное подсоединение (включая разъем для подсоединения нескольких секций)	1 x 5-7 мм кабельный ввод; 2 x M20 кабельный ввод	
Степень защиты (EN 60529)	IP 65	
Одобрения по запросу	ГОСТ	

Зак. номер.	Цвет линз	В X Ш	Модель
21354654000	янтарный	Ø 140 x 177 мм	12-250 В
21354655000	красный	Ø 140 x 177 мм	12-250 В
21354656000	зеленый	Ø 140 x 177 мм	12-250 В
28113000019	аксессуары - лампа накаливания 24 В		
28113000021	аксессуары - лампа накаливания 230 В		
21399000000	аксессуары - монтажные скобы		
21397000000	аксессуары - монтажные скобы в наборе для монтажа 2/3		

P 450 TDB

Светофорная секция



- сигнальные огни для применения в светофорных цепях
- простая комбинация для вертикальной или горизонтальной ориентации
- так же для применений с повышенной безопасностью с помощью использования двух источников света

Рабочее напряжение	12–250 В (источник света в комплект не входит)
Энергопотребление	макс. 2 x 15 Вт
Режим работы	постоянное свечение (резервирование)
Материал	поликарбонат
Источник света	2 лампы накаливания E14
Цвет линз	янтарный, красный, зеленый
Дизайн	байонет со стопорным винтом, предотвращающим самопроизвольное открывание
Тип монтажа	монтаж на поверхность (скоба для монтажа на стену как аксессуары)
Вес	380 гр
Тип подсоединения	клемма с винтовым присоединением 2 x 1,5 мм ²
Кабельное подсоединение (включая разъем для подсоединения нескольких секций)	1 x 5-7 мм кабельный ввод (на основании); 2 x M20 кабельный ввод (на боковой стороне)
Степень защиты (EN 60529)	IP 65
Одобрения по запросу	ГОСТ

Зак. номер.	Цвет линзы	В X Ш	Модель
21353624000	янтарный	Ø 140 x 177 мм	12-250 В
21353625000	красный	Ø 140 x 177 мм	12-250 В
21353626000	зеленый	Ø 140 x 177 мм	12-250 В
28113000000		аксессуары - лампа накаливания 24 В	
28113000004		аксессуары - лампа накаливания 240 В	
21399000000		аксессуары - монтажные скобы	
21397000000		аксессуары - монтажные скобы в наборе для монтажа 2/3	

P 350 TSB

Светофорная секция



- сигнальные огни для применения в светофорных цепях
- простая комбинация для вертикальной или горизонтальной ориентации
- высокий визуальный эффект посредством призматических цветных линз

Рабочее напряжение	12–250 В (источник света в комплект не входит)
Энергопотребление	макс. 15 Вт
Режим работы	постоянное свечение
Материал	поликарбонат
Источник света	лампа накаливания E14
Цвет линз	янтарный, красный, зеленый
Дизайн	байонет со стопорным винтом, предотвращающим самопроизвольное открывание
Тип монтажа	монтаж на поверхность (скоба для монтажа на стену как аксессуары)
Вес	210 гр
Тип подсоединения	клемма с винтовым присоединением 2 x 1,5 мм ²
Кабельное подсоединение (включая разъем для подсоединения нескольких секций)	1 x 5-7 мм кабельный ввод; 2 x M20 кабельный ввод
Степень защиты (EN 60529)	IP 65
Одобрения по запросу	ГОСТ

Зак. номер.	Цвет линзы	В X Ш	Модель
21351624000	янтарный	Ø 100 x 140 мм	12-250 В
21351625000	красный	Ø 100 x 140 мм	12-250 В
21351626000	зеленый	Ø 100 x 140 мм	12-250 В
28113000000		аксессуары - лампа накаливания 24 В	
28113000004		аксессуары - лампа накаливания 240 В	
21398000000		аксессуары - монтажные скобы	
21396000000		аксессуары - монтажные скобы в наборе для монтажа 2/3	

PMF LED-Flex Светодиодные мультифункциональные огни



- эффект «вращающегося зеркала», сверхнизкое энергопотребление
- 4 режима работы, задаются извне

Рабочее напряжение	230 В 50/60 Гц	24 В AC/DC
Рабочий диапазон	95 В – 253 В	10 В – 60 В AC / 15 В – 40 В DC

Материал (линза)	поликарбонат
Материал (корпус)	монтаж на скобе: поликарбонат прямой монтаж: ABS
Источник света	светодиоды 8 x 2 штуки (версия на трех сборках)
Цвет линз	янтарный, красный, зеленый, синий
Режим работы	постоянное свечение, мигающее свечение 1,5 Гц, вспышка 1 Гц, эффект «маяка» 2,5 Гц
Время жизни источника света	> 50.000 ч
Вес	монтаж на скобе: 900 гр, прямой монтаж 620 гр
Тип подсоединения	клемник пружинного типа 0,08 – 2,5 мм ²
Кабельное подсоединение	монтаж на скобе: M20 x 1,5
Степень защиты (EN 60529)	IP 55 (вертикальный монтаж)
Одобрения по запросу	ГОСТ

Зак. номер.	Цвет линзы	В X Ш	Модель
21151644007	янтарный	Ø 150 x 185 мм	230 В AC монтаж на скобе
21151645007	красный	Ø 150 x 185 мм	230 В AC монтаж на скобе
21151634007	янтарный	Ø 150 x 185 мм	24 В AC/DC монтаж на скобе
21151635007	красный	Ø 150 x 185 мм	24 В AC/DC монтаж на скобе
21151644006	янтарный	Ø 177 x 185 мм	230 В AC прямой монтаж
21151645006	красный	Ø 177 x 185 мм	230 В AC прямой монтаж
21151634006	янтарный	Ø 177 x 185 мм	24 В AC/DC прямой монтаж
21151635006	красный	Ø 177 x 185 мм	24 В AC/DC прямой монтаж

P 400 LDA Светодиодные мультифункциональные огни



- оптимальная подсветка посредством призматических цветных линз
- с возможностью внутренней установки режима работы (9 различных режимов)
- большой выбор методов монтажа

Рабочее напряжение	230 В 50/60 Гц	12/24 В DC
Рабочий диапазон	207 В – 253 В	10 В – 50 В
Материал	поликарбонат	
Источник света	мощные светодиодные линейки	
Цвет линз	желтый, янтарный, красный, зеленый, синий	
Режим работы	9 режимов работы, задаются извне	
Время жизни источника света	> 50.000 ч	
Дизайн	байонет со стопорным винтом, предотвращающим самопроизвольное открывание	
Тип монтажа	монтаж на поверхность (скоба для монтажа на стену и трубчатый шток как аксессуары)	
Вес	595 гр	845 гр
Тип подсоединения	клемма с винтовым присоединением 1,5 мм ²	
Кабельное подсоединение	1 x 5-7 мм кабельный ввод (на основании); 2 x M20 кабельный ввод (на боковой стороне)	
Степень защиты (EN 60529)	IP 65	
Одобрения по запросу	ГОСТ	

Зак. номер.	Цвет линзы	В X Ш	Модель
21348103000	желтый	Ø 140 x 220 мм	230 В AC
21348105000	красный	Ø 140 x 220 мм	230 В AC
21348903000	желтый	Ø 140 x 220 мм	12/24 В DC
21348905000	красный	Ø 140 x 220 мм	12/24 В DC
21394000000		аксессуары - скоба для монтажа на стену	
21395000000		аксессуары - трубчатый шток 145 мм	
28250200000		аксессуары - держатель для крепления трубчатого штока на стену	

P 300 LDA Светодиодные мультифункциональные огни



- оптимальная подсветка посредством призматических цветных линз
- с возможностью внутренней установки режима работы (9 различных режимов)
- большой выбор методов монтажа

Рабочее напряжение	115/230 В 50/60 Гц	12/24 В DC
Рабочий диапазон	90 В – 253 В	10 В – 50 В
Материал	поликарбонат	
Источник света	мощные светодиодные линейки	
Цвет линз	желтый, янтарный, красный, зеленый, синий	
Режим работы	9 режимов работы, задаются извне	
Время жизни источника света	> 50.000 ч	
Дизайн	байонет со стопорным винтом, предотвращающим самопроизвольное открывание	
Тип монтажа	монтаж на поверхность (скоба для монтажа на стену и трубчатый шток как аксессуары)	

Вес	285 гр
Тип подсоединения	клемма с винтовым присоединением 1,5 мм ²
Кабельное подсоединение	1 x 5-7 мм кабельный ввод (на основании); 1 x M20 кабельный ввод (на боковой стороне)
Степень защиты (EN 60529)	IP 65
Одобрения по запросу	ГОСТ

Зак. номер	Цвет линзы	В X Ш	Модель
21338103000	желтый	Ø 140 x 150 мм	115/230 В AC
21338175000	красный	Ø 100 x 150 мм	115/230 В AC
21338903000	желтый	Ø 140 x 150 мм	12/24 В DC
21338905000	красный	Ø 140 x 150 мм	12/24 В DC
21392000000		аксессуары - скоба для монтажа на стену	
21393000000		аксессуары - трубчатый шток 140 мм	
28250200000		аксессуары - держатель для крепления трубчатого штока на стену	

Quadro LED-Flex Светодиодные мультифункциональные огни



- для жестких промышленных требований
- 4 режима работы, с возможностью внешнего или внутреннего определения
- широкий спектр напряжений питания

Рабочее напряжение	115/230 В 50/60 Гц	24 В AC/DC
Рабочий диапазон	95 В – 253 В	10 В – 60 В AC / 15 В – 40 В DC
Материал	поликарбонат	
Источник света	светодиоды 8 x 2 штуки (версия на трех сборках)	
Цвет линз	прозрачный, белый, желтый, янтарный, красный, зеленый, синий	
Режим работы	постоянное свечение, мигающее свечение 1,5 Гц, вспышка 1 Гц, эффект «маяка» 2,5 Гц	
Время жизни источника света	≥ 50.000 ч	
Вес	500 гр	
Тип подсоединения	клеммник пружинного типа	
Кабельное подсоединение	2 x M20 (на основании) / 2 x M20/M32 (на боковой стороне)	
Степень защиты (EN 60529)	IP 66, IP 67	
Стойкость к удару (EN 50102)	IK 08	
Класс защиты	II	
Одобрения по запросу	ГОСТ	

Зак. номер	Цвет линзы	В X Ш X Г	Модель
21104643000	желтый	130 x 130 x 130 мм	115/230 В AC
21104645000	красный	130 x 130 x 130 мм	115/230 В AC
21104633000	желтый	130 x 130 x 130 мм	24 В AC/DC
21104635000	красный	130 x 130 x 130 мм	24 В AC/DC

PD 2100-LED Светодиодная лампа

- устойчивый к вибрациям и ударам
- превосходный уровень освещенности с помощью рассеивающих линз



Рабочее напряжение	230 В 50/60 Гц	24 В AC/DC
Рабочий диапазон	207 В – 253 В	AC: 18 В - 27 В DC: 19 В - 30 В
Материал (линза)	поликарбонат	
Материал (корпус)	ABS, светло-серый, близко к RAL 7035	
Источник света	светодиоды	
Цвет линз	прозрачный, белый, желтый, янтарный, красный, зеленый, синий	
Время жизни источника света	> 50.000 ч	
Вес	380 гр	270 гр
Клеммный блок	многожильный 0,14 - 2,5 мм ²	
Кабельное подсоединение	M20 x 1,5, или на боковой стороне или вниз	
Степень защиты (EN 60529)	IP 55 (вертикальный/горизонтальный монтаж)	
Одобрения по запросу	ГОСТ	

Зак. номер	Цвет линзы	В X Ш X Г	Модель
21120613000	желтый	166 x 128 x 111 мм	230 В AC
21120615000	красный	166 x 128 x 111 мм	230 В AC
21120603000	желтый	166 x 128 x 111 мм	24 В AC/DC
21120605000	красный	166 x 128 x 111 мм	24 В AC/DC
28710500040		198 x 144 x 136 мм	аксессуары - защитная сетка

P 200 LDA Светодиодная лампа



- компактный светодиодный источник света для применений с ограниченным местом для монтажа
- большой выбор методов монтажа

Рабочее напряжение	115/230 В 50/60 Гц	12/24 В DC
Рабочий диапазон	90 В – 253 В	10 В – 30 В
Материал	поликарбонат	
Источник света	9 мощных светодиодов	
Цвет линз	желтый, янтарный, красный, зеленый, синий	
Время жизни источника света	> 50.000 ч	
Дизайн	байонет со стопорным винтом, предотвращающим самопроизвольное открывание	
Тип монтажа	монтаж на поверхность (скоба для монтажа на стену и трубчатый шток как аксессуары)	
Вес	78 гр	
Тип подсоединения	клемма с винтовым присоединением 1,5 мм ²	
Степень защиты (EN 60529)	IP 65	
Одобрения по запросу	ГОСТ	

Зак. номер	Цвет линзы	В X Ш	Модель
21328643000	желтый	Ø 60 x 80 мм	115/230 В AC
21328645000	красный	Ø 60 x 80 мм	115/230 В AC
21328633000	желтый	Ø 60 x 80 мм	12/24 В DC
21328635000	красный	Ø 60 x 80 мм	12/24 В DC
21390000000		аксессуары - скоба для монтажа на стену	
21391000000		аксессуары - трубчатый шток 137 мм	
28250200000		аксессуары - держатель для крепления трубчатого штока на стену	

P 100 LDA Светодиодная лампа



- компактный светодиодный источник света для применений с ограниченным местом для монтажа
- устройства для монтажа в панель с удобным втычным контактом

Рабочее напряжение	115/230 В 50/60 Гц	12/24 В DC
Рабочий диапазон	90 В – 253 В	10 В – 30 В
Материал	поликарбонат	
Источник света	9 мощных светодиодов	
Цвет линз	желтый, янтарный, красный, зеленый, синий	
Время жизни источника света	> 50.000 ч	
Дизайн	байонет со стопорным винтом, предотвращающим самопроизвольное открывание	
Тип монтажа	для монтажа в панель: Ø 37,5 мм (PG29)	
Вес	93 гр	
Тип подсоединения	клемма с винтовым присоединением 1,5 мм ² втычной	
Степень защиты (EN 60529)	IP 65	
Одобрения по запросу	ГОСТ	

Зак. номер	Цвет линзы	В X Ш	Модель
21318643000	желтый	Ø 60 x 65,5 мм	115/230 В AC
21318645000	красный	Ø 60 x 65,5 мм	115/230 В AC
21318633000	желтый	Ø 60 x 65,5 мм	12/24 В DC
21318635000	красный	Ø 60 x 65,5 мм	12/24 В DC

POL 32-M / POL 10-M Светодиодный заградительный огонь



- одобрен европейской летной комиссией
- встроенный контроль состояния с аварийным контактом

Модель	POL 32-M	POL 10-M
Рабочее напряжение	115/230 В 50/60 Гц	12/24 В DC 115/230 В 50/60 Гц
Рабочий диапазон	85–265 В	9,6–28,8 В 85–265 В
Материал (линза)	поликарбонат	
Материал (основания)	полибутилентерфталат	
Источник света	светодиодная линейка (красный)	
Цвет линзы	прозрачный	
Источник света (DIN 5037)	> 32 cd	> 10 cd
Время жизни источника света	> 50.000 ч	

Вес	примерно 750 гр
Клеммный блок	одножильный 0,5-2,5 мм ² - H05(07)V-U, многожильный 0,5-1,5 мм ² - H05(07)V-K
Степень защиты (EN 60529)	IP 68
Одобрения	AVV / ICAO

Зак. номер.	Цвет линзы	В X Ш	Модель
21105681005	прозрачный	Ø 114 x 240мм	POL 32-M, 115/230 В AC
21105671005	прозрачный	Ø 114 x 240мм	POL 32-M, 12/24 В DC
21105641005	прозрачный	Ø 114 x 240мм	POL 10-M, 115/230 В AC
21105631005	прозрачный	Ø 114 x 240мм	POL 10-M, 12/24 В DC

P 300 RTH Лампы с эффектом вращающегося зеркала

- очень хороший визуальный эффект, благодаря использованию галогеновых источников света
- большой выбор методов монтажа



Рабочее напряжение	230 В 50/60 Гц	24 В DC
Материал	поликарбонат	
Источник света	галогеновая лампа G6,35 / GY6,35	
Цвет линзы	прозрачный, желтый, янтарный, красный, зеленый, синий	
Вращение	примерно 180 об/мин.	
Время жизни	> 5.000 ч	
Дизайн	байонет со стопорным винтом, предотвращающим самопроизвольное открывание монтажа на поверхность (скоба для монтажа на стену и трубчатый шток как аксессуары)	
Тип монтажа		
Вес	370 гр	
Тип подсоединения	клемма с винтовым присоединением 1,5 мм ²	
Кабельное подсоединение	1 x 5-7 мм кабельный ввод (на основании); 1 x M20 кабельный ввод (на боковой стороне)	
Степень защиты (EN 60529)	IP 65	
Одобрения по запросу	ГОСТ	

Зак. номер.	Цвет линзы	В X Ш	Модель
21337103000	желтый	Ø 100 x 150 мм	230 В AC
21337105000	красный	Ø 100 x 150 мм	230 В AC
21337803000	желтый	Ø 100 x 150 мм	24 В DC
21337805000	красный	Ø 100 x 150 мм	24 В DC
21392000000	аксессуары - скоба для монтажа на стену		
21393000000	аксессуары - трубчатый шток 140 мм		
28250200000	аксессуары - держатель для крепления трубчатого штока на стену		

P 400 RTH Лампы с эффектом вращающегося зеркала

- очень хороший визуальный эффект, благодаря использованию галогеновых источников света
- большой выбор методов монтажа



Рабочее напряжение	230 В 50/60 Гц	24 В DC
Материал	поликарбонат	
Источник света	галогеновая лампа G6,35 / GY6,35	
Цвет линзы	прозрачный, желтый, янтарный, красный, зеленый, синий	
Вращение	примерно 180 об/мин.	
Время жизни	> 5.000 ч	
Дизайн	байонет со стопорным винтом, предотвращающим самопроизвольное открывание монтажа на поверхность (скоба для монтажа на стену и трубчатый шток как аксессуары)	
Тип монтажа		
Вес	578 гр	
Тип подсоединения	клемма с винтовым присоединением 1,5 мм ²	
Кабельное подсоединение	1 x 5-7 мм кабельный ввод (на основании); 2 x M20 кабельный ввод (на боковой стороне)	
Степень защиты (EN 60529)	IP 65	
Одобрения по запросу	ГОСТ	

Зак. номер.	Цвет линзы	В X Ш	Модель
21347103000	желтый	Ø 140 x 220 мм	230 В AC
21347105000	красный	Ø 140 x 220 мм	230 В AC
21347803000	желтый	Ø 140 x 220 мм	24 В DC
21347805000	красный	Ø 140 x 220 мм	24 В DC
21394000000	аксессуары - скоба для монтажа на стену		
21395000000	аксессуары - трубчатый шток 145 мм		
28250200000	аксессуары - держатель для крепления трубчатого штока на стену		

Запасные части-цветные колпаки для устройства визуальной сигнализации



Зак. номер.	Цвет линзы	для ламп
28710500000	прозрачный	Quadro серия
28710500001	белый	Quadro серия
28710500002	желтый	Quadro серия
28710500003	янтарный	Quadro серия
28710500004	красный	Quadro серия
28710500005	зеленый	Quadro серия
28710500006	синий	Quadro серия
28710500007	прозрачный	WBL/WBS / WBLR/WBSR / DWBL/DWBS
28710500008	белый	WBL/WBS / WBLR/WBSR / DWBL/DWBS
28710500009	желтый	WBL/WBS / WBLR/WBSR / DWBL/DWBS
28710500010	янтарный	WBL/WBS / WBLR/WBSR / DWBL/DWBS
28710500011	красный	WBL/WBS / WBLR/WBSR / DWBL/DWBS
28710500012	зеленый	WBL/WBS / WBLR/WBSR / DWBL/DWBS
28710500013	синий	WBL/WBS / WBLR/WBSR / DWBL/DWBS
28710500014	прозрачный	ABL/ABS
28710500015	белый	ABL/ABS
28710500016	желтый	ABL/ABS
28710500017	янтарный	ABL/ABS
28710500018	красный	ABL/ABS
28710500019	зеленый	ABL/ABS
28710500020	синий	ABL/ABS
28710500021	прозрачный	PB 2005 / PB 2010 / PMB / PD
28710500022	белый	PB 2005 / PB 2010 / PMB / PD
28710500023	желтый	PB 2005 / PB 2010 / PMB / PD
28710500024	янтарный	PB 2005 / PB 2010 / PMB / PD
28710500025	красный	PB 2005 / PB 2010 / PMB / PD
28710500026	зеленый	PB 2005 / PB 2010 / PMB / PD
28710500027	синий	PB 2005 / PB 2010 / PMB / PD
28710500028	прозрачный	PL 105
28710500029	белый	PL 105
28710500030	желтый	PL 105
28710500031	янтарный	PL 105
28710500032	красный	PL 105
28710500033	зеленый	PL 105
28710500034	синий	PL 105
28710500035	прозрачный	PMF серия
28710500036	янтарный	PMF серия
28710500037	красный	PMF серия
28710500038	зеленый	PMF серия
28710500039	синий	PMF серия
28710500045	прозрачный	P 100 / P 200 серия
28710500046	желтый	P 100 / P 200 серия
28710500047	янтарный	P 100 / P 200 серия
28710500048	красный	P 100 / P 200 серия
28710500049	зеленый	P 100 / P 200 серия
28710500050	синий	P 100 / P 200 серия
28710500051	прозрачный	P 300 RTH, простые линзы
28710500052	желтый	P 300 RTH, простые линзы
28710500053	янтарный	P 300 RTH, простые линзы
28710500054	красный	P 300 RTH, простые линзы
28710500055	зеленый	P 300 RTH, простые линзы
28710500056	синий	P 300 RTH, простые линзы
28710500057	прозрачный	P 300 серия ¹ , призматические линзы
28710500058	желтый	P 300 серия ¹ , призматические линзы
28710500059	янтарный	P 300 серия ¹ , призматические линзы
28710500060	красный	P 300 серия ¹ , призматические линзы
28710500061	зеленый	P 300 серия ¹ , призматические линзы
28710500062	синий	P 300 серия ¹ , призматические линзы
28710500063	прозрачный	P 400 RTH, простые линзы
28710500064	желтый	P 400 RTH, простые линзы
28710500065	янтарный	P 400 RTH, простые линзы
28710500066	красный	P 400 RTH, простые линзы
28710500067	зеленый	P 400 RTH, простые линзы
28710500068	синий	P 400 RTH, простые линзы
28710500069	прозрачный	P 400 серия ¹ , призматические линзы
28710500070	желтый	P 400 серия ¹ , призматические линзы
28710500071	янтарный	P 400 серия ¹ , призматические линзы
28710500072	красный	P 400 серия ¹ , призматические линзы
28710500073	зеленый	P 400 серия ¹ , призматические линзы
28710500074	синий	P 400 серия ¹ , призматические линзы

¹ без RTH серия

Сигнальные колонны

BR 35 Монтаж на штоке

Сигнальная колонна

- модульный дизайн с шестью разноцветными элементами и звуковым модулем
- для монтажа на штоке
- свет усилен с помощью призматических структур внутри, ударо- и жаропрочных, пылезащищенных поликарбонатных колпаков и прекрасно виден со всех сторон



Рабочее напряжение	230 В 50/60 Гц	24 В DC
Рабочий диапазон	- 15% / + 10%	- 15% / + 20%
Материал (линза)	поликарбонат	
Материал (корпус)	ацелинитрит-бутадиен-стирол (ABS)	
Материал (трубки)	нержавеющая сталь	
Источник света	лампа накаливания BA9s	
Цвет линз	прозрачный, желтый, янтарный, красный, зеленый, синий	
Диаметр модуля	35 мм, квадратного сечения	
Уровень звука звукового модуля	75 дБ (А)	
Источник света	3 Вт	макс. 4 Вт
Клеммный блок	одножильный: 1,5 мм ² , многожильный: 0,14 – 1,5 мм ²	
Степень защиты (EN 60529)	IP 54	
Одобрения	CE, UL, (по запросу: ГОСТ)	

Зак. номер.	В X Ш	Модель
22080101000	Ø 60 x 228 мм	230 В AC, одноуровневая
22080102000	Ø 60 x 276 мм	230 В AC, 2 уровня
22080103000	Ø 60 x 324 мм	230 В AC, 3 уровня
22080104000	Ø 60 x 372 мм	230 В AC, 4 уровня
22080801000	Ø 60 x 228 мм	24 В DC, одноуровневая
22080802000	Ø 60 x 276 мм	24 В DC, 2 уровня
22080803000	Ø 60 x 324 мм	24 В DC, 3 уровня
22080804000	Ø 60 x 372 мм	24 В DC, 4 уровня
22080100000	Ø 60 x 324 мм	230 В AC, 3 уровня фиксированная последовательность цветов; верх: красный, середина: желтый, низ: зеленый
22080800000	Ø 60 x 324 мм	24 В DC, 3 уровня фиксированная последовательность цветов; верх: красный, середина: желтый, низ: зеленый
28235808000	монтажный набор звукового модуля	
28235200020	монтажная скоба (пластик)	

BR 35 Монтаж на основании

Сигнальная колонна

- модульный дизайн с шестью разноцветными элементами и звуковым модулем
- для монтажа на основание, а так же для монтажа на скобу
- свет усилен с помощью призматических структур внутри, ударо- и жаропрочных, пылезащищенных поликарбонатных колпаков и прекрасно виден со всех сторон



Рабочее напряжение	230 В 50/60 Гц	24 В DC
Рабочий диапазон	- 15% / + 10%	- 15% / + 20%
Материал (линза)	поликарбонат	
Материал (корпус)	ацелинитрит-бутадиен-стирол (ABS)	
Материал (трубки)	нержавеющая сталь	
Источник света	лампа накаливания BA9s	
Цвет линз	прозрачный, желтый, янтарный, красный, зеленый, синий	
Диаметр модуля	35 мм, квадратного сечения	
Уровень звука звукового модуля	75 дБ (А)	
Источник света	3 Вт	макс. 4 Вт
Клеммный блок	одножильный: 1,5 мм ² , многожильный: 0,14 – 1,5 мм ²	
Степень защиты (EN 60529)	IP 54	
Одобрения	CE, UL, (по запросу: ГОСТ)	

Зак. номер.	В X Ш	Модель
22081101000	Ø 60 x 228 мм	230 В AC, одноуровневая
22081102000	Ø 60 x 276 мм	230 В AC, 2 уровня
22081103000	Ø 60 x 324 мм	230 В AC, 3 уровня
22081104000	Ø 60 x 372 мм	230 В AC, 4 уровня
22081801000	Ø 60 x 228 мм	24 В DC, одноуровневая
22081802000	Ø 60 x 276 мм	24 В DC, 2 уровня
22081803000	Ø 60 x 324 мм	24 В DC, 3 уровня
22081804000	Ø 60 x 372 мм	24 В DC, 4 уровня
28235808000	монтажный набор звукового модуля	
28235200020	монтажная скоба (пластик)	

BR 35 Монтаж на трубку

Сигнальная колонна

- модульный дизайн с шестью разноцветными элементами и звуковым модулем
- для монтажа на трубку, а так же для монтажа на скобу
- свет усилен с помощью призматических структур внутри, ударо- и жаропрочных, пылезащищенных поликарбонатных колпаков и прекрасно виден со всех сторон



Рабочее напряжение	230 В 50/60 Гц	24 В DC
Рабочий диапазон	- 15% / + 10%	- 15% / + 20%
Материал (линза)	поликарбонат	
Материал (корпус)	ацелинитрит-бутадиен-стирол (ABS)	
Материал (трубки)	нержавеющая сталь	
Источник света	лампа накаливания BA9s	
Цвет линз	прозрачный, желтый, янтарный, красный, зеленый, синий	
Диаметр модуля	35 мм, квадратного сечения	
Уровень звука звукового модуля	75 дБ (А)	
Источник света	3 Вт	макс. 4 Вт
Тип подсоединения	кабель, длина 0,5 м	
Степень защиты (EN 60529)	IP 54	
Одобрения	CE, UL, (по запросу: ГОСТ)	

Зак. номер.	В X Ш	Модель
22082101000	Ø 35 x 228 мм	230 В AC, одноуровневая
22082102000	Ø 35 x 276 мм	230 В AC, 2 уровня
22082103000	Ø 35 x 324 мм	230 В AC, 3 уровня
22082104000	Ø 35 x 372 мм	230 В AC, 4 уровня
22082801000	Ø 35 x 228 мм	24 В DC, одноуровневая
22082802000	Ø 35 x 276 мм	24 В DC, 2 уровня
22082803000	Ø 35 x 324 мм	24 В DC, 3 уровня
22082804000	Ø 35 x 372 мм	24 В DC, 4 уровня
28235808000	монтажный набор звукового модуля	
28235200010	монтажная скоба (металлическая)	

BR 35 Монтаж на панель

Сигнальная колонна

- модульный дизайн с шестью разноцветными элементами и звуковым модулем
- для монтажного отверстия диаметром 20,5 мм
- свет усилен с помощью призматических структур внутри, ударо- и жаропрочных, пылезащищенных поликарбонатных колпаков и прекрасно виден со всех сторон



Рабочее напряжение	230 В 50/60 Гц	24 В DC
Рабочий диапазон	- 15% / + 10%	- 15% / + 20%
Материал (линза)	поликарбонат	
Материал (корпус)	РА	
Источник света	лампа накаливания BA9s	
Цвет линз	прозрачный, желтый, янтарный, красный, зеленый, синий	
Диаметр модуля	35 мм, квадратного сечения	
Уровень звука звукового модуля	75 дБ (А) @ 1 м	
Источник света	3 Вт	макс. 4 Вт

Тип монтажа	для монтажа в панель: Ø 20,5 мм
Тип подсоединения	кабель, длина 0,5 м
Степень защиты (EN 60529)	IP 54
Одобрения	CE, UL, (по запросу: ГОСТ)

Зак. номер.	В X Ш	Модель
22083101000	Ø 35 x 228 мм	230 В AC, одноуровневая
22083102000	Ø 35 x 276 мм	230 В AC, 2 уровня
22083103000	Ø 35 x 324 мм	230 В AC, 3 уровня
22083104000	Ø 35 x 372 мм	230 В AC, 4 уровня
22083801000	Ø 35 x 228 мм	24 В DC, одноуровневая
22083802000	Ø 35 x 276 мм	24 В DC, 2 уровня
22083803000	Ø 35 x 324 мм	24 В DC, 3 уровня
22083804000	Ø 35 x 372 мм	24 В DC, 4 уровня
28235808000	монтажный набор звукового модуля	

Запасные части- светофильтр для BR 35



Зак. номер.	Цвет	Модель
28810500000	прозрачный	светофильтр для BR 35
28810500001	желтый	светофильтр для BR 35
28810500002	янтарный	светофильтр для BR 35
28810500003	красный	светофильтр для BR 35
28810500004	зеленый	светофильтр для BR 35
28810500005	синий	светофильтр для BR 35

Запасные части - источник света для BR 35 Лампы / светодиоды

- источник света с цоколем BA9s



Зак. номер.	Источник света	Модель
28813000000	лампа накаливания	230 В AC 3 Вт, 5 штук
28813000001	лампа накаливания	115 В AC 3 Вт, 5 штук
28813000002	лампа накаливания	24 В DC 4 Вт, 5 штук
28813000003	лампа накаливания	12 В DC 4 Вт, 5 штук
28613000000	светодиода	12 В / 24 В DC, белый
28613000001	светодиода	12 В / 24 В DC, желтый
28613000002	светодиода	12 В / 24 В DC, красный
28613000003	светодиода	12 В / 24 В DC, зеленый
28613000004	светодиода	12 В / 24 В DC, синий

BR 50 Сигнальные колонны Модульный дизайн



BR 50 Модуль основания и оконечный модуль для СИГНАЛЬНЫХ КОЛОНН



- сигнальные колонны модульного дизайна с крепким основанием для внешнего и внутреннего применения
- до 5 модулей с возможностью выбора 6 цветов легко монтируются друг с другом в любой последовательности и могут быть перемонтированы в любое время

Материал (корпус)	ацелинитрит-бутадиен-стирол (ABS)
Степень защиты (EN 60529)	IP 54
Одобрения	CE, UL, (по запросу: ГОСТ)

Зак. номер.	Модель
28250010000	модуль основания и оконечный модуль для сигнальных колонн BR50 пожалуйста, заказывайте модули отдельно

BR 50 Модуль постоянного света для СИГНАЛЬНЫХ КОЛОНН



- сигнальные колонны модульного дизайна с крепким основанием для внешнего и внутреннего применения
- модуль постоянного света для лампы или светодиода
- до 5 модулей с возможностью выбора 6 цветов легко монтируются друг с другом в любой последовательности и могут быть перемонтированы в любое время

Рабочее напряжение	12 В-253 В (источник света в комплект не входит)
Энергопотребление	макс. 7 Вт
Материал (линза)	поликарбонат
цоколь	BA15d для лампы или светодиода
Цвет линз	прозрачный, желтый, янтарный, красный, зеленый, синий
Диаметр модуля	54 мм
Вес	80 гр
Степень защиты (EN 60529)	IP 54
Одобрения	CE, UL, (по запросу: ГОСТ)

Зак. номер.	Цвет линзы	Модель
28250040010	прозрачный	модуль постоянного света
28250040030	желтый	модуль постоянного света
28250040040	янтарный	модуль постоянного света
28250040050	красный	модуль постоянного света
28250040060	зеленый	модуль постоянного света
28250040070	синий	модуль постоянного света
только для использования в комбинации с модулем основания и оконечным модулем		

BR 50 Модуль мигающего света для СИГНАЛЬНЫХ КОЛОНН



- сигнальные колонны модульного дизайна с крепким основанием для внешнего и внутреннего применения
- модуль мигающего света для лампы или светодиода

Рабочее напряжение	230 В 50/60 Гц	24 В DC
Рабочий диапазон	- 15% / + 10%	- 15% / + 20%
Частота мигания	1,5 Гц	
Материал (линза)	поликарбонат	
цоколь	BA15d для лампы или светодиода (источник света в комплект не входит)	
Цвет линз	прозрачный, желтый, янтарный, красный, зеленый, синий	
Диаметр модуля	54 мм	
Вес	90 гр	
Степень защиты (EN 60529)	IP 54	
Одобрения	CE, UL, (по запросу: ГОСТ)	

Зак. номер.	Цвет линзы	Модель
28250051050	красный	модуль мигающего света 230 В AC
28250051060	зеленый	модуль мигающего света 230 В AC
28250051070	синий	модуль мигающего света 230 В AC
28250058010	прозрачный	модуль мигающего света 24 В DC
28250058030	желтый	модуль мигающего света 24 В DC
28250058040	янтарный	модуль мигающего света 24 В DC
только для использования в комбинации с модулем основания и оконечным модулем		

BR 50 Модуль вспышка для сигнальных колонн



- сигнальные колонны модульного дизайна с крепким основанием для внешнего и внутреннего применения
- модуль вспышка с максимальной энергией вспышки 1 Дж
- до 5 модулей с возможностью выбора 6 цветов легко монтируются друг с другом в любой последовательности и могут быть перемонтированы в любое время

Рабочее напряжение	230 В 50/60 Гц	24 В DC
Рабочий диапазон	- 15% / + 10%	- 15% / + 20%
Энергия вспышек	0,6 Дж	1 Дж
Материал (линза)	поликарбонат	
Источник света	проблесковая трубка	
Цвет линз	прозрачный, желтый, янтарный, красный, зеленый, синий	
Диаметр модуля	54 мм	
Вес	90 гр	
Степень защиты (EN 60529)	IP 54	
Одобрения	CE, UL, (по запросу: ГОСТ)	

Зак. номер.	Цвет линзы	Модель
28250071010	прозрачный	модуль вспышка 230 В AC
28250071030	желтый	модуль вспышка 230 В AC
28250071040	янтарный	модуль вспышка 230 В AC
28250078050	красный	модуль вспышка 24 В DC
28250078060	зеленый	модуль вспышка 24 В DC
28250078070	синий	модуль вспышка 24 В DC
только для использования в комбинации с модулем основания и оконечным модулем		

BR 50 Звуковой модуль для сигнальных колонн

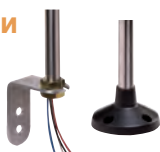


- сигнальные колонны модульного дизайна с крепким основанием для внешнего и внутреннего применения
- звуковой модуль с уровнем звука до 85 дБ
- до 5 модулей с возможностью выбора 6 цветов легко монтируются друг с другом в любой последовательности и могут быть перемонтированы в любое время

Рабочее напряжение	230 В 50/60 Гц	24 В DC
Рабочий диапазон	- 15% / + 10%	- 15% / + 20%
Уровень звука	85 дБ (A)	
Материал (корпус)	поликарбонат	
Тип монтажа	всегда устанавливается сверху световой колонны	
Вес	230 гр	
Степень защиты (EN 60529)	IP 43	
Одобрения	CE, UL, (по запросу: ГОСТ)	

Зак. номер.	Модель
28250081000	звуковой модуль 230 В AC
28250088000	звуковой модуль 24 В DC
только для использования в комбинации с модулем основания и оконечным модулем	

BR 50 Монтажные принадлежности для сигнальных колонн



- свобода в установке: монтаж на штативе, трубке или прямой монтаж
- легкость монтажа

Дизайн	монтаж на штоке	монтаж на трубку	прямой монтаж
Материал (основания)	ацелинитрит-бутадиен-стирол (ABS)		
Материал (трубки)	нержавеющая сталь		
Трубка с резьбой	30 мм, M16 x 1,5		
Вес	примерно 220 гр	примерно 200 гр	примерно 180 гр

Зак. номер.	Ширина	Модель
28250150010	100 мм	трубка с основанием
28250150020	250 мм	трубка с основанием
28250150040	400 мм	трубка с основанием
28250160010	100 мм	трубка с резьбой и монтажной скобой
28250160020	250 мм	трубка с резьбой и монтажной скобой
28250160040	400 мм	трубка с резьбой и монтажной скобой
28250220000		уплотнение для световых модулей и модуля основания до IP 65
28250230000		уплотнение для монтажа на трубку или на основание до IP 65
28250210000		уплотнение для прямого монтажа до IP 65
28250200000		пластмассовое настенное крепление

Источник света для BR 50 Лампы / светодиоды



- лампы с цоколем BA 15d
- светодиоды с опцией «плюс» - сверхъяркие
- светодиоды с очень большим ресурсом, устойчивые к вибрации, удару, могут применяться в модулях вспышках

Зак. номер.	Источник света	Модель
28213000004	лампа накаливания	230 В AC, 7 Вт
28213000000	лампа накаливания	24 В DC, 7 Вт
28213000005	лампа накаливания	230 В AC, 5 Вт
28213000001	лампа накаливания	24 В DC, 5 Вт
28213000013	светодиоды стандартный плюс	230 В AC, белый
28213000014	светодиоды стандарт	230 В AC, белый
28213000015	светодиоды стандарт	230 В AC, желтый
28213000016	светодиоды стандарт	230 В AC, красный
28213000017	светодиоды стандартный плюс	230 В AC, зеленый
28213000018	светодиоды стандарт	230 В AC, зеленый
28213000019	светодиоды стандартный плюс	230 В AC, синий
28213000020	светодиоды стандарт	230 В AC, синий
28213000006	светодиоды стандарт	24 В AC/DC, белый
28213000007	светодиоды стандартный плюс	24 В AC/DC, желтый
28213000008	светодиоды стандарт	24 В AC/DC, желтый
28213000009	светодиоды стандартный плюс	24 В AC/DC, красный
28213000010	светодиоды стандарт	24 В AC/DC, красный
28213000011	светодиоды стандарт	24 В AC/DC, зеленый
28213000012	светодиоды стандарт	24 В AC/DC, синий

Устройства звуковой сигнализации

SON 2 Сирена

- встроенная защита от переполюсовки
- автоматическая синхронизация нескольких сирен
- встроенный контроль громкости



Рабочее напряжение	230 В 50/60 Гц	24 В DC
Рабочий диапазон	± 10 %	± 25%
Материал	пластмасса UL 94 VO & 5VA	
Уровень звука	100 дБ (А) @ 1 м	
Количество типов сигнала	32 / 3-уровня	
Вес	400 гр	300 гр
Клеммный блок	0,5 – 2,5 мм ²	
Кабельное подсоединение	M20 / 4 отверстия на основании и боковой стороне	
Степень защиты (EN 60529)	IP 55	
Одобрения	(по запросу: ГОСТ)	

Зак. номер.	В X Ш X Г	Модель
23220100010	86 x 86 x 89,5 мм	230 В AC
23220800010	86 x 86 x 64,5 мм	24 В DC

SON F1 Сирена

- встроенная защита от переполюсовки
- автоматическая синхронизация нескольких сирен
- встроенный контроль громкости



Рабочее напряжение	24 В DC	
Рабочий диапазон	10 В – 30 В	
Материал	пластмасса UL 94 VO & 5VA	
Уровень звука	100 дБ (А) @ 1 м	
Количество типов сигнала	10 / 2-уровня	
Вес	260 гр	
Клеммный блок	0,5 – 2,5 мм ²	
Кабельное подсоединение	M20 / 4 отверстия на основании и боковой стороне	
Степень защиты (EN 60529)	IP 55	
Одобрения	(по запросу: ГОСТ)	

Зак. номер.	В X Ш X Г	Модель
23250800010	86 x 86 x 64,5 мм	24 В DC

DS 5 Сирена

- для жестких промышленных требований
- 31 различный тип тона, выбор с помощью переключателя на плате



Рабочее напряжение	230 В 50/60 Гц	24 В DC
Рабочий диапазон	195 В – 253 В	19 В – 29 В
Материал	литой алюминий GD-AI Si12 CU	
Уровень звука	105 дБ (А) @ 1 м	
Количество типов сигнала	31	
Вес	2,15 кг	1,95 кг

Клеммный блок	макс. 2,5 мм ²	
Размер кабельного ввода	8 – 12 мм	
Кабельный ввод	2 x M20; 1 x хромированный латунный кабельный ввод, 1 x хромированная заглушка	
Степень защиты (EN 60529)	IP 66, IP 67	
Одобрения	VdS, EN 54-3 / (по запросу: RMS, GL, UL, ГОСТ)	

Зак. номер.	В X Ш X Г	Модель
23106100000	133,5 x 133,5 x 143 мм	230 В AC
23106800000	133,5 x 133,5 x 143 мм	24 В DC

DS 10 Сирена

- для жестких промышленных требований
- 31 различный тип тона, выбор с помощью переключателя на плате



Рабочее напряжение	230 В 50/60 Гц	24 В DC
Рабочий диапазон	195 В – 253 В	19 В – 29 В
Материал	литой алюминий GD-AI Si12 CU	
Уровень звука	110 дБ (А) @ 1 м	
Количество типов сигнала	31	
Вес	2,15 кг	1,95 кг
Клеммный блок	макс. 2,5 мм ²	
Размер кабельного ввода	8 – 12 мм	
Кабельный ввод	2 x M20; 1 x хромированный латунный кабельный ввод, 1 x хромированная заглушка	
Степень защиты (EN 60529)	IP 66, IP 67	
Одобрения	VdS, EN 54-3 / (по запросу: RMS, GL, UL, ГОСТ)	

Зак. номер.	В X Ш X Г	Модель
23111100000	133,5 x 133,5 x 143 мм	230 В AC
23111800000	133,5 x 133,5 x 143 мм	24 В DC

PA 100 Сирена

- пластик, устойчивый к удару
- малое энергопотребление при больших уровнях звука
- универсальная установка в больницах, административных зданиях, производственных помещениях



Рабочее напряжение	230 В 50/60 Гц	24 В DC
Рабочий диапазон	± 10 %	10 В – 30 В
Материал	пластик, не поддерживающий горения	
Уровень звука	100 дБ (А) @ 1 м	
Уменьшение уровня звука	до -15 дБ с помощью потенциометра	
Количество типов сигнала	32 / 3-уровня	
Вес	370 гр	260 гр
Кабельное подсоединение	заготовки под отверстия M20	
Степень защиты (EN 60529)	IP 56	
Одобрения	VdS, EN 54-3 / (по запросу: RMS, GL, UL, ГОСТ)	

Зак. номер.	В X Ш X Г	Модель
23010100000	87 x 87 x 79 мм	230 В AC
23010900000	87 x 87 x 79 мм	24 В DC

PA 106 Сирена



- пластик, устойчивый к удару
- малое энергопотребление при больших уровнях звука
- универсальная установка в больницах, административных зданиях, производственных помещениях

Рабочее напряжение	230 В 50/60 Гц	24 В DC
Рабочий диапазон	± 10 %	10 В – 30 В
Материал	пластик, не поддерживающий горения	
Уровень звука	105 дБ (А) @ 1 м	
Уменьшение уровня звука	до -15 дБ с помощью потенциометра	
Количество типов сигнала	32 / 3-уровня	
Вес	1 кг	0,75 кг
Клеммный блок	макс. 2,5 мм ²	
Кабельное подсоединение	заготовки под отверстия M20	
Степень защиты (EN 60529)	IP 66	
Одобрения	VdS, EN 54-3 / (по запросу: RMS, GL, UL, ГОСТ)	

Зак. номер.	В X Ш X Г	Модель
23016100000	130 x 130 x 132 мм	230 В AC
23016800000	130 x 130 x 132 мм	24 В DC

P 22 DBZ Звонок для монтажа в панель



- для монтажного отверстия диаметром 22,5 мм
- гарантированный класс защиты IP 65 к корпусу

Рабочее напряжение	230 В 50/60 Гц	24 В AC/DC
Материал	поликарбонат	
Уровень звука	80 дБ (А) @ 10 см	
Режим работы	пульсирующий звук	
Вес	30 гр	
Клеммный блок	клемма с винтовым присоединением 1,5 мм ²	
Тип монтажа	для монтажа в панель: Ø 22,5 мм	
Степень защиты (EN 60529)	IP 65	

Зак. номер.	В X Ш X Г	Модель
23270100000	Ø 29 x 62 мм	230 В AC
23270800000	Ø 29 x 62 мм	24 В AC/DC
23292000000	аксессуары - держатель маркировки 25 x 10 мм	
23291000000	аксессуары - держатель маркировки 25 x 18 мм	

PA 110 Сирена



- пластик, устойчивый к удару
- малое энергопотребление при больших уровнях звука
- универсальная установка в больницах, административных зданиях, производственных помещениях

Рабочее напряжение	230 В 50/60 Гц	24 В DC
Рабочий диапазон	± 10 %	10 В – 30 В
Материал	пластик, не поддерживающий горения	
Уровень звука	110 дБ (А) @ 1 м	
Уменьшение уровня звука	до -12 дБ с помощью потенциометра	
Количество типов сигнала	45 / 3-уровня	
Вес	2,1 кг	1,8 кг
Клеммный блок	макс. 2,5 мм ²	
Кабельное подсоединение	заготовки под отверстия M20	
Степень защиты (EN 60529)	IP 66	
Одобрения	VdS, EN 54-3 / (по запросу: RMS, GL, UL, ГОСТ)	

Зак. номер.	В X Ш X Г	Модель
23020100000	168 x 168 x 156,5 мм	230 В AC
23020900000	168 x 168 x 156,5 мм	24 В DC

P 28 DMC Звонок для монтажа в панель



- для монтажного отверстия диаметром 28,6 мм
- гарантированный класс защиты IP 65 к корпусу

Модель	P 28 DMC948	P 28 DMC201	P 28 DMC301
Рабочее напряжение	48 В DC	110 В AC	230 В AC
Рабочий диапазон	9 В – 48 В	30 В – 120 В	130 В – 230 В
Материал	пластик "NORYL® N-190"; UL 49-VO, черный		
Уровень звука	91 дБ (А) @ 1 м		
Уменьшение уровня звука	до 20 дБ		
Режим работы	постоянный звук		
Вес	40 гр		
Тип монтажа	для монтажа в панель: Ø 28,6 мм		
Тип подсоединения	быстро подсоединяемые разъемы, 6,3 мм шириной, 0,8 мм толщиной		
Степень защиты (EN 60529)	IP 65		

Зак. номер.	В X Ш X Г	Модель
23260700000	Ø 35,8 x 38,2 мм	P 28 DMC948
23260160000	Ø 35,8 x 38,2 мм	P 28 DMC201
23260110000	Ø 35,8 x 38,2 мм	P 28 DMC301

PA 120 Сирена



- пластик, устойчивый к удару
- малое энергопотребление при больших уровнях звука
- универсальная установка в больницах, административных зданиях, производственных помещениях

Рабочее напряжение	230 В 50/60 Гц	24 В DC
Рабочий диапазон	± 10 %	10 В – 30 В
Материал	пластик, не поддерживающий горения	
Уровень звука	120 дБ (А) @ 1 м	
Уменьшение уровня звука	до -10 дБ с помощью потенциометра	
Количество типов сигнала	45 / 3-уровня	
Вес	2,7 кг	2,1 кг
Клеммный блок	макс. 2,5 мм ²	
Кабельное подсоединение	заготовки под отверстия M20	
Степень защиты (EN 60529)	IP 66	
Одобрения	VdS, EN 54-3 / (по запросу: RMS, GL, UL, ГОСТ)	

Зак. номер.	В X Ш X Г	Модель
23025100000	190 x 190 x 191,5 мм	230 В AC
23025900000	190 x 190 x 191,5 мм	24 В DC

P 28 DMB530 Звонок для монтажа в панель



- для монтажного отверстия диаметром 28,6 мм
- гарантированный класс защиты IP 65 к корпусу
- 2 различных режима работы в одном устройстве

Рабочее напряжение	30 В DC
Рабочий диапазон	5 В – 30 В
Материал	пластик „NORYL® N-190“; UL 49-VO, черный
Уровень звука	91 дБ (А) @ 1 м
Уменьшение уровня звука	до 20 дБ
Режим работы	постоянный звук / пульсирующий звук
Вес	40 гр
Тип монтажа	для монтажа в панель: Ø 28,6 мм
Тип подсоединения	быстро подсоединяемые разъемы, 6,3 мм шириной, 0,8 мм толщиной
Степень защиты (EN 60529)	IP 65

Зак. номер.	В X Ш X Г	Модель
23265800000	Ø 35,8 x 38,2 мм	P 28 DMB530

Опто-акустические сигнальные устройства

P 22 DBF Светодиодный мигающий индикатор, монтируемый в панель, комбинированный со звукоизлучателем

- для монтажного отверстия диаметром 20,5 мм
- эргономичная комбинация светодиодного мигающего индикатора и звонка
- простое электрическое подсоединение



Рабочее напряжение	230 В 50/60 Гц	24 В DC
Источник света	светодиодная линейка	
Частотой мигания	1 Гц	
Цвет линзы	красный	
Уровень звука	80 дБ (А) @ 10 см	
Режим работы	пульсирующий звук	
Вес	90 гр	
Тип монтажа	для монтажа в панель: Ø 22,5 мм	
Тип подсоединения	клемма с винтовым присоединением 1,5 мм ²	
Степень защиты (EN 60529)	IP 65 (к корпусу)	

Зак. номер.	В X Ш X Г	Модель
23272105000	Ø 29 x 62 мм	230 В AC, красный
23272805000	Ø 29 x 62 мм	24 В DC, красный
23292000000	аксессуары - держатель маркировки 25 x 10 мм	
23291000000	аксессуары - держатель маркировки 25 x 18 мм	

SON 4L Сирена со светодиодной мигающей лампой

- защита от преполюсовки
- автоматическая синхронизация
- малое энергопотребление



Рабочее напряжение	230 В 50/60 Гц	24 В DC
Рабочий диапазон	± 10%	± 25%
Материал (корпус)	пластмасса UL 94 VO & 5VA	
Материал (линза)	поликарбонат	
Уровень звука	100 дБ (А) @ 1 м	
Количество типов сигнала	32 / 2-уровня	
Источник света	5 мощных светодиодов	
Частота мигания	2 Гц	
Цвет линз	прозрачный, желтый, янтарный, красный, зеленый, синий	
Вес	400 гр	300 гр
Клеммный блок	0,5 – 2,5 мм ²	
Кабельное подсоединение	M20 / 4 отверстия на основании и боковой стороне	
Степень защиты (EN 60529)	IP 55	
Одобрения	(по запросу: ГОСТ)	

Зак. номер.	В X Ш X Г	Модель
23241103010	86 x 86 x 102 мм	230 В AC янтарный
23241105010	86 x 86 x 102 мм	230 В AC красный
23241803010	86 x 86 x 77 мм	24 В DC янтарный
23241805010	86 x 86 x 77 мм	24 В DC красный

SON 4L Сирена с проблесковой лампой

- защита от преполюсовки
- автоматическая синхронизация
- малое энергопотребление



Рабочее напряжение	230 В 50/60 Гц	24 В DC
Рабочий диапазон	± 10%	± 25%
Материал (корпус)	пластмасса UL 94 VO & 5VA	
Материал (линза)	поликарбонат	
Уровень звука	100 дБ (А) @ 1 м	
Количество типов сигнала	32 / 3-уровня	

Источник света	ксеноновая стробоскопическая лампочка	
Энергия вспышек	0,25 Дж	
Частота вспышек	1 Гц	
Цвет линз	прозрачный, янтарный, красный, зеленый, синий	
Вес	400 гр	300 гр
Клеммный блок	0,5 – 2,5 мм ²	
Кабельное подсоединение	M20 / 4 отверстия на основании и боковой стороне	
Степень защиты (EN 60529)	IP 55	
Одобрения	(по запросу: ГОСТ)	

Зак. номер.	В X Ш X Г	Модель
23240103010	86 x 86 x 102 мм	230 В AC желтый
23240105010	86 x 86 x 102 мм	230 В AC красный
23240803010	86 x 86 x 77 мм	24 В DC желтый
23240805010	86 x 86 x 77 мм	24 В DC красный

SON FL1 Сирена с проблесковой лампой

- защита от преполюсовки
- автоматическая синхронизация
- малое энергопотребление



Рабочее напряжение	24 В DC	12 В DC
Рабочий диапазон	20 В – 28 В	10 В – 14 В
Материал (корпус)	пластмасса UL 94 VO & 5VA	
Материал (линза)	поликарбонат	
Уровень звука	100 дБ (А) ± 3 дБ (А) @ 1 м	
Количество типов сигнала	10 / 2-уровня	
Источник света	ксеноновая стробоскопическая лампочка	
Энергия вспышек	5 Дж	
Частота мигания	1 Гц	
Цвет линз	прозрачный, желтый, янтарный, красный, зеленый, синий	
Вес	260 гр	
Клеммный блок	0,5 – 2,5 мм ²	
Кабельное подсоединение	M20 / 4 отверстия на основании и боковой стороне	
Степень защиты (EN 60529)	IP 55	
Одобрения	(по запросу: ГОСТ)	

Зак. номер.	В X Ш X Г	Модель
23252804010	86 x 172 x 83 мм	24 В DC янтарный
23252805010	86 x 172 x 83 мм	24 В DC красный

DSF 5 Сирена с проблесковой лампой

- высокая надежность и большой срок службы
- 31 различный тип сигнала
- сверхяркая вспышка до 13 Дж



Рабочее напряжение	230 В 50/60 Гц	24 В DC
Рабочий диапазон	195 В – 253 В	19 В – 29 В
Материал (корпус сирены)	литой алюминий GD-AI Si12 CU	
Материал (корпус вспышка)	пластик, не поддерживающий горения	
Материал (линза вспышка)	поликарбонат	
Уровень звука	105 дБ (А) @ 1 м	
Количество типов сигнала	31	
Энергия вспышек	13 Дж	
Цвет линз	прозрачный, желтый, янтарный, красный, зеленый, синий	
Вес	2,6 кг	
Клеммный блок	макс. 2,5 мм ²	
Размер кабельного ввода	8 – 12 мм	
Кабельный ввод	2 x M20; 1 x хромированный латунный кабельный ввод, 1 x хромированная заглушка	
Степень защиты (EN 60529)	IP 66, IP 67	
Одобрения	(по запросу: ГОСТ)	

Зак. номер.	В X Ш X Г	Модель
23107105000	133,5 x 263,5 x 143 мм	230 В AC, красный
23107805000	133,5 x 263,5 x 143 мм	24 В DC, красный

DSF 10 Сирена с проблесковой лампой

- высокая надежность и большой срок службы
- 31 различный тип сигнала
- сверхъяркая вспышка до 13 Дж



Рабочее напряжение	230 В 50/60 Гц	24 В DC
Рабочий диапазон	195 В – 253 В	19 В – 29 В
Материал (корпус сирена)	литой алюминий GD-Al Si12 CU	
Материал (корпус вспышка)	пластик, не поддерживающий горения	
Материал (линза вспышка)	поликарбонат	
Уровень звука	110 дБ (А) @ 1 м	
Количество типов сигнала	31	
Энергия вспышек	13 Дж	
Цвет линз	прозрачный, желтый, янтарный, красный, зеленый, синий	
Вес	2,6 кг	
Клеммный блок	макс. 2,5 мм ²	
Размер кабельного ввода	8 – 12 мм	
Кабельный ввод	2 x M20; 1 x хромированный латунный кабельный ввод, 1 x хромированная заглушка	
Степень защиты (EN 60529)	IP 66, IP 67	
Одобрения	(по запросу: ГОСТ, UL)	

Зак. номер.	В X Ш X Г	Модель
23112105000	133,5 x 263,5 x 143 мм	230 В AC, красный
23112805000	133,5 x 263,5 x 143 мм	24 В DC, красный

PAB 100 Сирена с проблесковой лампой

- вспышка и сирена могут быть подключены отдельно
- автоматическая синхронизация при контроле нескольких устройств



Рабочее напряжение	230 В 50/60 Гц	24 В DC
Рабочий диапазон	± 10 %	20 В – 28 В
Материал (корпус сирена)	пластик, не поддерживающий горения	
Материал (корпус вспышка)	пластик, не поддерживающий горения	
Материал (линза вспышка)	поликарбонат	
Уровень звука	100 дБ (А) @ 1 м	
Уменьшение уровня звука	до -15 дБ с помощью потенциометра	
Количество типов сигнала	32 / 3-уровня	
Энергия вспышек	5 Дж	
Частота вспышек	1 Гц	
Цвет линз	прозрачный, белый, желтый, янтарный, красный, зеленый, синий	
Вес	570 гр	460 гр
Кабельное подключение	M20	
Степень защиты (EN 60529)	IP 56	
Одобрения	(по запросу: ГОСТ, UL)	

Зак. номер.	В X Ш X Г	Модель
23050103000	87 x 174 x 83 мм	230 В AC, желтый
23050105000	87 x 174 x 83 мм	230 В AC, красный
23050803000	87 x 174 x 83 мм	24 В DC, желтый
23050805000	87 x 174 x 83 мм	24 В DC, красный

PAB 106 Сирена с проблесковой лампой

- вспышка и сирена могут быть подключены отдельно
- автоматическая синхронизация при контроле нескольких устройств



Рабочее напряжение	230 В 50/60 Гц	24 В DC
Рабочий диапазон	± 10%	20 В – 28 В
Материал (корпус сирена)	пластик, не поддерживающий горения	
Материал (корпус вспышка)	пластик, не поддерживающий горения	
Материал (линза вспышка)	поликарбонат	
Уровень звука	105 дБ (А) @ 1 м	

Уменьшение уровня звука	до -15 дБ с помощью потенциометра	
Количество типов сигнала	32 / 3-уровня	
Энергия вспышек	5 Дж	
Частота вспышек	1 Гц	
Цвет линз	прозрачный, белый, желтый, янтарный, красный, зеленый, синий	
Вес	1200 гр	460 гр
Кабельное подключение	M20	
Степень защиты (EN 60529)	IP 56	
Одобрения	(по запросу: ГОСТ, UL)	

Зак. номер.	В X Ш X Г	Модель
23056103000	130 x 213 x 132 мм	230 В AC, желтый
23056104000	130 x 213 x 132 мм	230 В AC, янтарный
23065803000	130 x 213 x 132 мм	24 В DC, желтый
23065804000	130 x 213 x 132 мм	24 В DC, янтарный

PAB 110 Сирена с проблесковой лампой

- вспышка и сирена могут быть подключены отдельно
- 45 различных типов тона



Рабочее напряжение	230 В 50/60 Гц	24 В DC
Рабочий диапазон	± 10%	20 В – 28 В
Материал (корпус сирена)	пластик, не поддерживающий горения	
Материал (корпус вспышка)	пластик, не поддерживающий горения	
Материал (линза вспышка)	поликарбонат	
Уровень звука	110 дБ (А) @ 1 м	
Уменьшение уровня звука	до -12 дБ с помощью потенциометра	
Количество типов сигнала	45 / 3-уровня	
Энергия вспышек	5 Дж	
Частота вспышек	1 Гц	
Цвет линз	прозрачный, белый, желтый, янтарный, красный, зеленый, синий	
Вес	2,3 кг	2,0 кг
Кабельное подключение	M20	
Степень защиты (EN 60529)	IP 56	
Одобрения	(по запросу: ГОСТ, UL)	

Зак. номер.	В X Ш X Г	Модель
23060104000	168 x 252 x 168 мм	230 В AC, янтарный
23060105000	168 x 252 x 168 мм	230 В AC, красный
23060404000	168 x 252 x 168 мм	24 В DC, янтарный
23060805000	168 x 252 x 168 мм	24 В DC, красный

PAB 120 Сирена с проблесковой лампой

- вспышка и сирена могут быть подключены отдельно
- 45 различных типов тона



Рабочее напряжение	230 В 50/60 Гц	24 В DC
Рабочий диапазон	± 10%	20 В – 28 В
Материал (корпус сирена)	пластик, не поддерживающий горения	
Материал (корпус вспышка)	пластик, не поддерживающий горения	
Материал (линза вспышка)	поликарбонат	
Уровень звука	120 дБ (А) @ 1 м	
Уменьшение уровня звука	до -10 дБ с помощью потенциометра	
Количество типов сигнала	45 / 3-уровня	
Энергия вспышек	5 Дж	
Частота вспышек	1 Гц	
Цвет линз	прозрачный, белый, желтый, янтарный, красный, зеленый, синий	
Вес	2,9 кг	2,3 кг
Кабельное подключение	M20	
Степень защиты (EN 60529)	IP 56	
Одобрения	(по запросу: ГОСТ, UL)	

Зак. номер.	В X Ш X Г	Модель
23065103000	190 x 273 x 191,5 мм	230 В AC, желтый
23065105000	190 x 273 x 191,5 мм	230 В AC, красный
23065803000	190 x 273 x 191,5 мм	24 В DC, желтый
23065805000	190 x 273 x 191,5 мм	24 В DC, красный

Пожалуйста, используйте и Вы многолетний опыт компании Pfannenberg в области климат-контроля и сигнальных технологий. Наши экономичные решения убедят также и Вас.

Мы ждем Ваши вопросы по телефону **+7 812 600 21 06** или по электронной почте **info@pfannenberg.ru**.

Дополнительные обзоры, которые включены в наш главный каталог

Климат-контроль



- Охлаждающие устройства
- Воздушно-водяные теплообменники
- Чиллеры

Сигнальные устройства



- Устройства сигнализации для потенциально взрывоопасных сред
- Архитектурно-художественная подсветка

Pfannenberg 
Электротехника для промышленности

Pfannenberg ООО
Moskovskiy Prospekt, 174/8 • 196 105 St. Petersburg
Телефон + 7 812 600 21 06 • Факс + 7 812 387 56 74
rybolov.alexey@pfannenberg.ru • www.pfannenberg.ru



Поставка от Пфанненберг осуществляется на основании общих положений ZVEI. Могут присутствовать технические опечатки. Эта бумага была произведена из обесцвеченной целлюлозы без содержания хлора.