

Standard Svizzero

La flessibilità degli apparecchi del Sistema 45 AVE viene applicata allo Standard Svizzero.

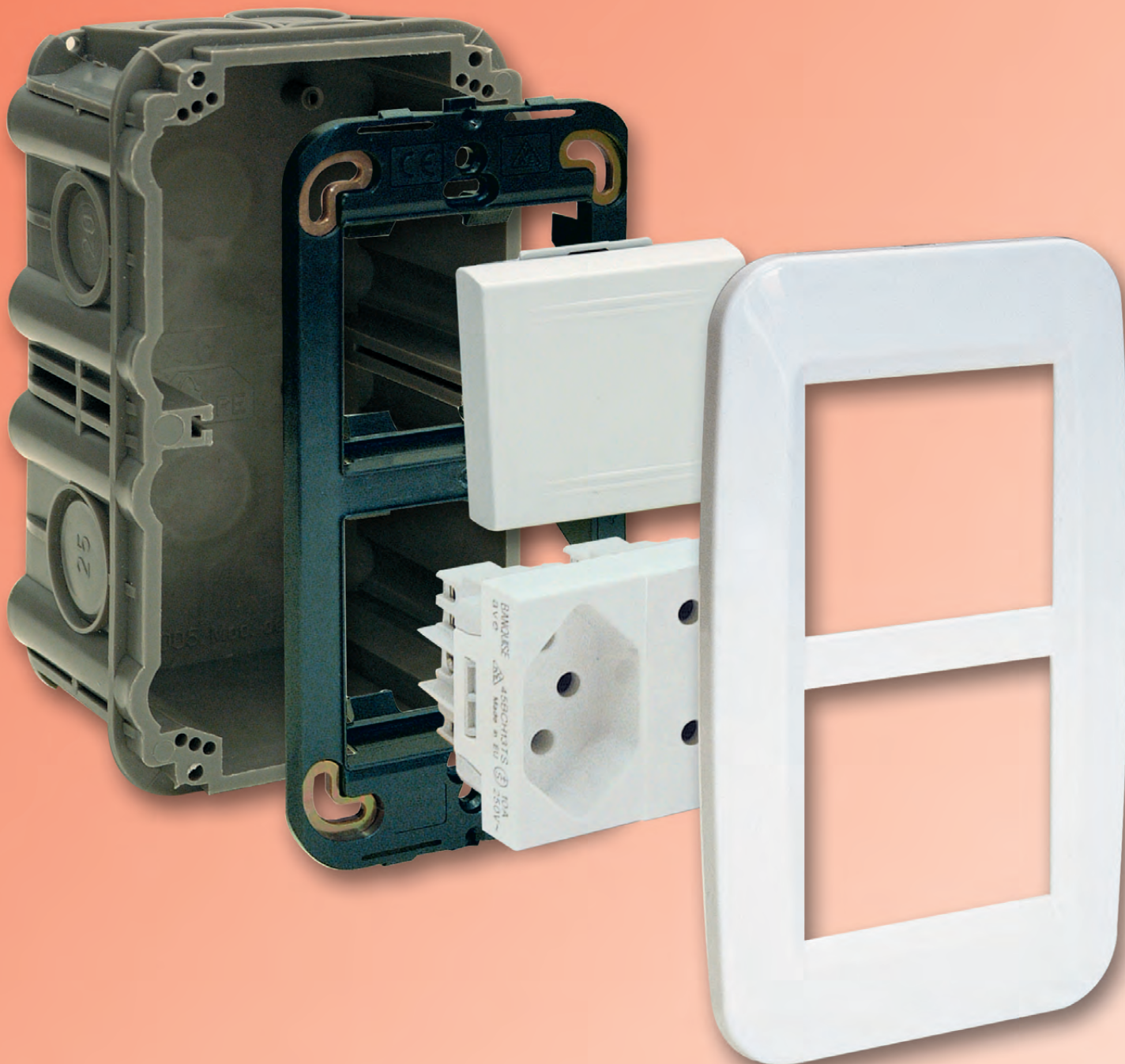
Grazie ad una nuova gamma di armature e placche dedicate, le serie civili Ave possono essere installate anche nelle scatole che vengono solitamente usate in Svizzera.

A completamento della gamma del Sistema 45 Noir AX e Banquise, Ave offre le prese Standard Svizzero, conformi alle norme SEV.

Flexibility of System 45 modular devices applied to the Swiss Standards in force for electric systems.






Thanks to a range of dedicated frames and plates, the AVE wiring accessories can be installed in the boxes usually used in Switzerland.

To complete the System 45 module range, AVE offer Swiss Standard socket outlets according to SEV standards.





Prese di corrente

Per la gamma completa dei prodotti Noir AX e Banquise vedere da pag. 8 a pag. 37


SOCKET OUTLETS		Code	Description	Info	€	□	□
		453CH12TS	Presse standard svizzero tipo 12 2P+T 10A 250V~ - alveoli schemati - 1 modulo - serie Noir Swiss standard type-12 socket outlet, 2P + E - 10A/250V~ - shuttered - 1 module - Noir series		10	100	
453CH12TS	453CH13TS	453CH13TS	Presse standard svizzero tipo 13 con pozzetto 2P+T 10A 250V~ - alveoli non schemati - 1 modulo - serie Noir Swiss standard type-13 socket outlet, - 2P + E - 10A/250V~ - unshuttered - 1 module - Noir series		10	100	
		45BCH12TS	Presse standard svizzero tipo 12 2P+T 10A 250V~ - alveoli schemati - 1 modulo - serie Banquise Swiss standard type-12 socket outlet, 2P + E - 10A/250V~ - shuttered - 1 module - Banquise series		10	100	
45BCH12TS	45BCH13TS	45BCH13TS	Presse standard svizzero tipo 13 con pozzetto 2P+T 10A 250V~ - alveoli non schemati - 1 modulo - serie Banquise Swiss standard type-13 socket outlet, - 2P + E - 10A/250V~ - Unshuttered - 1 module - Banquise series		10	10	
		45BCH13TSA	Presse standard svizzero tipo 13 con pozzetto 2P+T 10A 250V~ - alveoli non schemati - 1 modulo - arancio Swiss standard type-13 socket outlet, - 2P + E - 10A/250V~ - unshuttered - 1 module - orange	C	10	10	

Prese rasoio

Per la gamma completa dei prodotti Noir AX e Banquise vedere da pag. 8 a pag. 37

SHAVER SOCKET		Code	Description	Info	€	□	□
		45333RSCH	Presse per rasoio 240/115V completa di amatura, scatola 2503MG e placca 45PY03EB - serie Noir Euroamerican shaver socket with insulation transformer. 240/115V - To be installed on 45360 frame supplied with the device or on 45364 frame (4 modules) - Noir series		1	1	
45333RSCH		45B33RSCH	Presse per rasoio 240/115V completa di amatura, scatola 2503MG e placca 45PY03EB - serie Banquise Euroamerican shaver socket with insulation transformer. 240/115V - To be installed on 45360 frame supplied with the device or on 45364 frame (4 modules) - Banquise series		1	1	
		45B33RSCH					

Armature

FRAMES	Code	Description	€	□	□
	45362CH	Armatura 1-2 moduli con asole metalliche per fissaggio a scatole standard Svizzero. Rimonta senza viti. Da utilizzare con placche 45PK01.. e 45PK02.. Frame with metal slots to install. 1-2 module. Swiss standard boxes. Supplied without screws. To be used with front plates 45PK01.. and 45PK02..	100	100	
	453624CH	Armatura 4 (2+2) moduli con asole metalliche per fissaggio a scatole standard Svizzero. Rimonta senza viti. Da utilizzare con placche 45PK04.. Frame with metal slots to install. 4 (2+2) module. Swiss standard boxes. Supplied without screws. To be used with front plates 45PK04..	15	15	
	453626CH	Armatura 6 (2+2+2) moduli con asole metalliche per fissaggio a scatole standard Svizzero. Rimonta senza viti. Da utilizzare con placche 45PK06.. Frame with metal slots to install. 4 (2+2+2) module. Swiss standard boxes. Supplied without screws. To be used with front plates 45PK06..	8	8	
	45764CH	Armatura 4 moduli con asole metalliche per fissaggio a scatole standard Svizzero. Rimonta senza viti. Da utilizzare con placche 45PK04.. Frame with metal slots to install. 4 module. Swiss standard boxes. Supplied without screws. To be used with front plates 45PK04..	15	15	

45362CH



453626CH



453624CH



45764CH

Nota: 453624CH, 45764CH e 453626CH sono compatibili con la maggior parte delle scatole svizzere.
Per ulteriori informazioni contattare il Servizio Clienti Ave
Note: 453624CH, 45764CH and 453626CH are compatible with most of Swiss boxes.
For further information apply to AVE after -sales service.

Placche in tecnopolimero

MOULDED FRONT PLATES - 2 MOD. / 2 GANG	Code	Description	€	□	□
	45PK02AO	Argento opaco Matt silver	1	25	
	45PK02BB	Bianco Banquise Banquise white	1	25	
	45PK02CHO	Champagne opaco Champagne	1	25	
	45PK02CR	Cromo Chrome	1	25	
	45PK02GSM	Grigio scuro metallizzato Metallic dark grey	1	25	
	45PK02OT	Ottone Brass	1	25	

Armatura da utilizzare
To be used with



45362CH

2 MOD. / 2 GANG



Armatura da utilizzare
To be used with



45764CH

Code	Description	€	□	□
45PK04AO	Argento opaco Matt silver	1	20	
45PK04BB	Bianco Banquise Banquise white	1	20	
45PK04CHO	Champagne opaco Champagne	1	25	
45PK04CR	Cromo Chrome	1	20	
45PK04GSM	Grigio scuro metallizzato Metallic dark grey	1	20	
45PK04OT	Ottone Brass	1	20	

4 (2+2) MOD. / 4 (2+2) GANG



Armatura da utilizzare
To be used with



453624CH

Code	Description	€	□	□
45PK24AO	Argento opaco Matt silver	1	20	
45PK24BB	Bianco Banquise Banquise white	1	20	
45PK24CHO	Champagne opaco Champagne	1	20	
45PK24CR	Cromo Chrome	1	20	
45PK24GSM	Grigio scuro metallizzato Metallic dark grey	1	20	
45PK24OT	Ottone Brass	1	20	

6 (2+2+2) MOD. / 6 (2+2+2) GANG



Armatura da utilizzare
To be used with



453626CH

Code	Description	€	□	□
45PK26AO	Argento opaco Matt silver	1	30	
45PK26BB	Bianco Banquise Banquise white	1	30	
45PK26CHO	Champagne opaco Champagne	1	30	
45PK26CR	Cromo Chrome	1	30	
45PK26GSM	Grigio scuro metallizzato Metallic dark grey	1	30	
45PK26OT	Ottone Brass	1	30	