

<b>Маркировка</b>		
Таблица для выбора маркировки для клемм dekaFix (DEK)	I.2	- I.3
Стандартная маркировка на шильдиках DEK	I.4	- I.5
Стандартная маркировка на шильдиках DEK/M-Fix	I.6	- I.7
WS, ZS	I.8	
MultiFit (MF)	I.9	- I.10
Держатели и накладки	I.11	- I.12
	I.13	- I.16
<b>Маркировка кабеля и проводов</b>		
SlimFix (SF)	I.17	
SlimFix Clip (SFC)	I.18	- I.19
WKM	I.20	- I.21
M-Fix	I.22	
	I.23	
<b>CableLine – полный комплект принадлежностей для решения любых задач маркировки</b>		
Описание материала	I.25	
Испытания, проводимые компанией Weidmuller и процедуры их проведения	I.26	
За дальнейшей информацией по CableLine обращайтесь к каталогу по новой продукции.		
Маркеры из нержавеющей стали, держатели и инструмент	I.27	
Кабельные бандажи, держатели и инструмент	I.28	
Маркировка кабеля и проводов	I.29	- I.31
<b>Маркировка для оборудования</b>		
Матрица	I.32	
Серия ESG	I.33	
SwitchMark (SM)	I.34	
LogiMark	I.35	
ClipCard	I.36	
CT MT 60	I.37	
LM MT 300	I.38	
Этикетки без маркировки	I.39	
TNM MT 300	I.40	
Принадлежности	I.41	
	I.42	
<b>От программы САПР до распределительного шкафа</b>		
	I.43	- I.44
<b>Принтеры и программное обеспечение</b>		
Программы и принтеры	I.45	
SMark Laser	I.46	
PrintJet II	I.47	
ThermoCard – Принтер ThermoCard	I.41	
MC-Mobilo – Принадлежности	I.48	
ThermoCard – Принтер ThermoCard	I.49	
ThermoMarkPro – Принтер ThermoMarkPro	I.50	
Программное обеспечение	I.51	
<b>Принадлежности</b>		
	<b>I.52</b>	
Кабельные хомутики	I.52	
Кабельные хомутики	I.52	



## Таблица для выбора маркировки для клемм

Сводная таблица	Ширина клеммы	DEK	WS	ZS	SchT 7	SchT 9/4	SchT 14/6	WTS 3/4	WGB 5 / WAD 5	WGB 8 / WAD 8	WAD 12	WAD 27	ZGB 15 / ZGB 30	BZT 1	BZT 2	EM 8/30
AKE 2,5/AKZ 2,5...	5	5	-	-	-	-	-	-	-	-	-	-	-	-	-	-
AKZ 1,5...	5	5	-	-	-	-	-	-	-	-	-	-	-	-	-	-
AKZ 4.../AKB 4...	6	6	8/5	-	-	x	-	-	-	-	-	-	-	-	-	-
BZT ZVL 1,5	5.08	5	12/5	-	-	-	-	-	-	-	-	-	-	-	-	-
DLA 2,5...	6	6	8/5	-	x	x	x	-	-	-	-	-	-	-	-	-
DLD 2,5...	6	6	8/5	-	x	x	x	-	-	-	-	-	-	-	-	-
DLI 2,5	6	6	8/5	-	x	x	x	-	-	-	-	-	-	-	-	-
EW 15	9.5	5	12/5	-	x	x	-	x	-	-	-	-	-	-	-	-
EW 15/2	8	5	-	-	-	-	-	-	-	-	-	-	-	-	-	-
EW 35	8.5	5	8/5	-	-	-	-	x	-	-	-	-	-	-	-	-
EWK	8.5	5	8/5	-	-	-	-	-	-	-	-	-	-	-	-	-
EWK 1	8.5	5	8/5	-	-	-	-	x	-	-	-	-	-	-	-	-
EWK 2	8.5	5	8/5	-	-	-	-	-	-	-	-	-	-	-	-	-
IAK 1,5N 3L	5	5	10/5 2)*	10/5	-	-	-	-	-	-	-	-	x	-	-	-
IDK 1,5N	5	5	10/5 2)*	10/5	-	x3)*	-	-	-	-	-	-	-	-	-	-
IDK 1,5N/V	5	5	10/5 2)*	10/5	-	-	-	-	-	-	-	-	x	-	-	-
IDU 1,5 N ...	5	5	10/5 2)*	10/5	-	-	-	-	-	-	-	-	x	-	-	-
IDU 2,5N...	6	6	10/6 1)*	12/6	-	-	-	-	-	-	-	-	-	-	-	-
IEK 1,5N...	5	5	10/5 2)*	10/5	-	-	-	-	-	-	-	-	x	-	-	-
IKK 1,5N...	5	5	10/5 2)*	10/5	-	-	-	-	-	-	-	-	x	-	-	-
IPE 1,5N...	5	5	10/5 2)*	10/5	-	-	-	-	-	-	-	-	x	-	-	-
IPE 2,5N...	6	6	10/6 1)*	12/6	-	-	-	-	-	-	-	-	-	-	-	-
ITR 1,5N...	5	5	10/5 2)*	10/5	-	-	-	-	-	-	-	-	x	-	-	-
ITR 2,5N...	6	6	10/6 1)*	12/6	-	-	-	-	-	-	-	-	-	-	-	-
MAK 2,5/VLI 1,5...	6	6	8/5	-	x	x	x	-	-	-	-	-	x	-	-	-
WDK 1,5/R 3,5...	3.5	3,5	-	-	-	-	-	-	-	-	-	-	-	-	-	-
WDK 2,5 ...	5	5	8/5	-	-	x	-	-	-	-	-	-	x	-	-	-
WDK 2,5 800V	6	6	8/5	-	-	x	-	-	-	-	-	-	x	-	-	-
WDK 2,5/BLA R5.08	5.08	5	8/5	-	-	-	-	x	-	-	-	-	-	-	-	-
WDK 2,5/BLZ R5.08	5.08	5	8/5	-	-	-	-	x	-	-	-	-	-	-	-	-
WDK 2,5N...	5	5	8/5	-	-	-	-	-	-	-	-	-	-	-	-	-
WDK 4N...	5	5	8/5	-	-	-	-	-	-	-	-	-	-	-	-	-
WDL 2,5/...	6	6	8/5	-	-	-	-	x	-	-	-	-	x	-	-	-
WDT 1,5	6.5	6,5	8/5	-	-	-	-	-	-	-	-	-	-	-	-	-
WDTR 2,5...	6.2	12/5	10/5	-	-	x	-	-	-	-	-	-	-	-	-	-
WDU (WPE) 120/150	32	5	12/5	-	-	-	-	x	-	-	-	x	-	-	-	-
WDU (WPE) 35 N	16	5	12/5	-	x	x	x	x	-	-	-	-	x	-	-	-
WDU (WPE) 70/95	27	5	12/5	-	-	-	-	x	-	-	-	x	-	-	-	-
WDU (WPE) 70N	20.5	5	12/5	-	x	x	x	x	-	-	-	-	x	-	-	-
WDU 1,5 LD/BLA	5.08	5	12/5	-	x	x	x	x	-	-	-	-	x	-	-	-
WDU 1,5/BLA	5.08	5	12/5	-	x	x	x	x	-	-	-	-	x	-	-	-
WDU 1,5/BLZ R7,62	7.62	5	5/7,62	-	-	-	-	-	-	-	-	-	x	-	-	-
WDU 1,5/BLZ/5,08	5.08	5	12/5	-	x	x	x	x	-	-	-	-	x	-	-	-
WDU 1,5/BLZ/LD/5,08	5.08	5	12/5	-	x	x	x	x	-	-	-	-	x	-	-	-
WDU 1,5/R 3,5...	3.5	3,5	-	-	-	-	-	-	-	-	-	-	-	-	-	-
WDU 1,5/R/BLA	5.08	5	12/5	-	x	x	x	x	-	-	-	-	x	-	-	-
WDU 1,5/ZZ	5	5	12/5	-	x	x	x	x	-	-	-	-	x	-	-	-
WDU 10 SL	10	5	12/5	-	x	x	x	x	x	x	-	-	x	-	-	-
WDU 10...	10	5	12/5	-	x	x	x	x	x	x	-	-	x	-	-	-
WDU 16 (/ZA)	12	5	12/5	-	x	x	x	x	-	-	x	-	x	-	-	-
WDU 16 N	12	5	12/5	-	x	x	x	x	-	-	-	-	x	-	-	-
WDU 2,5 F	5	5	12/5	-	-	-	-	x	-	-	-	-	-	-	-	-
WDU 2,5 FF	5	5	12/5	-	x	-	-	x	-	-	-	-	-	-	-	-
WDU 2,5 N (WDU 1,5)	5	5	12/5	-	x	x	x	x	-	-	-	-	x	-	-	-
WDU 2,5 TC...	5	5	12/5	-	x	x	-	x	-	-	-	-	x	-	-	-
WDU 2,5...	5	5	12/5	-	x	x	x	x	x	-	-	-	x	-	-	-
WDU 2,5/1,5/ZZ	5	5	12/5	-	x	x	x	x	-	-	-	-	x	-	-	-
WDU 2,5/BLZ R7,62	7.62	5	5/7,62	-	-	-	-	-	-	-	-	-	x	-	-	-
WDU 240...	36	5	12/5	-	-	-	-	-	-	-	-	-	-	-	-	-
WDU 35	16	5	12/5	-	x	x	x	x	-	-	x	-	x	-	-	-
WDU 4...	6	6	12/6	-	x	x	x	x	x	-	-	-	x	-	-	-
WDU 4N ...	6	6	12/6	-	x	x	x	x	-	-	-	-	x	-	-	-
WDU 50N	18.5	5	12/5	-	-	-	-	-	-	-	-	-	-	-	-	-
WDU 6...	8	8	12/5	-	x	x	x	x	x	x	-	-	x	-	-	-
WDU 95N	27	8	15/5	-	-	-	-	-	-	-	-	-	-	-	-	-
WDUL 4	6	6	12/6	-	x	x	x	x	x	-	-	-	x	-	-	-
WEW 32/1	12.2	5	12/5	-	x	x	x	x	-	-	-	-	x	-	-	-
WEW 35/1	12.2	5	12/5	-	x	x	x	x	-	-	-	-	x	-	-	-
WEW 35/2	8	8	12/5	-	x	x	x	x	-	-	-	-	-	-	-	x
WF 10...	35.6	6	15/5	-	-	-	-	-	-	-	-	-	-	-	-	-
WF 12...	35.6	6	15/5	-	-	-	-	-	-	-	-	-	-	-	-	-
WF 5...	13	6	15/5	-	-	-	-	-	-	-	-	-	-	-	-	-
WF 6...	19.6	6	15/5	-	-	-	-	-	-	-	-	-	-	-	-	-
WF 8...	24.6	6	15/6	-	-	-	-	-	-	-	-	-	-	-	-	-
WFF 120...	42	5	12/6,5	-	-	-	-	-	-	-	-	-	-	-	-	-
WFF 185...	55	5	12/6,5	-	-	-	-	-	-	-	-	-	-	-	-	-
WFF 300...	55	5	12/6,5	-	-	-	-	-	-	-	-	-	-	-	-	-
WFF 35...	27	5	12/5	-	-	-	-	-	-	-	-	-	-	-	-	-
WFF 70...	32	5	12/6,5	-	-	-	-	-	-	-	-	-	-	-	-	-
WMA 4...	6	6	12/6	-	x	x	x	x	x	-	-	-	x	-	-	-
WNT 10	10	5	12/5	-	x	x	x	x	-	-	-	-	x	-	-	-
WNT 16 N	12	5	12/5	-	x	x	x	x	-	-	-	-	x	-	-	-
WNT 2,5	5	5	12/5	-	x	x	x	x	-	-	-	-	x	-	-	-

# Таблица для выбора маркировки для клемм

Сводная таблица

	Ширина клеммы	DEK	WS	ZS	SchT 7	SchT 9/4	SchT 14/6	WTS 3/4	WGB 5 / WAD 5	WGB 8 / WAD 8	WAD 12	WAD 27	ZGB 15 / ZGB 30	BZT 1	BZT 2	EM 8/30
WNT 35 N	16	5	12/5	-	x	x	x	x	-	-	-	-	x	-	-	-
WNT 4	6	6	12/6	-	x	x	x	x	-	-	-	-	x	-	-	-
WNT 6	8	8	12/5	-	x	x	x	x	-	-	-	-	x	-	-	-
WNT 70 N	20,5	5	12/5	-	x	x	x	x	-	-	-	-	x	-	-	-
WPE 1,5/R3,5	3,5	3,5	12/3,5	-	-	-	-	-	-	-	-	-	-	-	-	-
WPE 1,5/ZZ	5	5	12/5	-	x	x	x	x	-	-	-	-	x	-	-	-
WPE 10...	10	5	12/5	-	x	x	x	x	-	-	-	-	x	-	-	-
WPE 120	32	8	12/6,5	-	-	-	-	-	-	-	-	-	-	-	-	-
WPE 16	12	5	12/5	-	x	x	x	x	-	-	-	-	x	-	-	-
WPE 16 N	12	5	12/5	-	x	x	x	x	-	-	-	-	x	-	-	-
WPE 2,5 N (WPE 1,5)	5	5	12/5	-	x	x	x	x	-	-	-	-	x	-	-	-
WPE 2,5...	5	5	12/5	-	x	x	x	x	-	-	-	-	x	-	-	-
WPE 2,5/1,5/ZR	5	5	12/5	-	-	-	-	-	-	-	-	-	-	-	-	-
WPE 35...	16	5	12/5	-	x	x	x	x	-	-	-	-	x	-	-	-
WPE 4	6	6	12/6	-	x	x	x	x	-	-	-	-	x	-	-	-
WPE 4N	6	6	12/6	-	-	-	-	-	-	-	-	-	-	-	-	-
WPE 50N	18,5	8	12/6,5	-	-	-	-	-	-	-	-	-	-	-	-	-
WPE 6	8	8	12/5	-	x	x	x	x	-	-	-	-	x	-	-	-
WPE 95N/120N	27	8	15/5	-	-	-	-	-	-	-	-	-	-	-	-	-
WPO 4	6	6	10/6	-	-	-	-	-	-	-	-	-	x	-	-	-
WSI 6...	8	8	12/5	-	-	-	-	x	-	-	-	-	x	-	-	-
WSI 6/2...	12	8	12/6,5	-	-	-	-	-	-	-	-	-	-	-	-	-
WTD 6/1	8	8	12/5	-	-	-	-	x	-	-	-	-	x	-	-	-
WTL 4 ...	6	6	12/6	-	-	-	-	-	-	-	-	-	-	-	-	-
WTL 6/1...	8	8	12/5	-	-	-	-	x	-	-	-	-	x	-	-	-
WTL 6/2	8	8	12/5	-	-	-	-	x	-	-	-	-	x	-	-	-
WTL 6/3...	8	8	12/5	-	-	-	-	x	-	-	-	-	x	-	-	-
WTQ 6/1	8	8	12/5	-	-	-	-	x	-	-	-	-	x	-	-	-
WTR 2,5 ...	5	5	12/5	-	-	-	-	x	-	-	-	-	x	-	-	-
WTR 4 ...	6	6	12/6	-	-	-	-	-	-	-	-	-	-	-	-	-
ZAP/TW ZIA 1,5/...	3,8	3,5	-	-	-	-	-	-	-	-	-	-	-	-	-	-
ZDK 2,5/1,5...	5	5	12/5	15/5	-	-	-	x	-	-	-	-	x	-	-	-
ZDK 2,5-2...	5	5	10/5	10/5	-	-	-	-	-	-	-	-	-	-	-	-
ZDK 4/S/...	6	6	-	12/6	-	-	-	x	-	-	-	-	x	-	-	-
ZDK 6/S/...	8	8	-	-	-	-	-	x	-	-	-	-	x	-	-	-
ZDKPE 2,5	5	5	10/5	10/5	-	-	-	-	-	-	-	-	-	-	-	-
ZDL 2,5/...	5	5	-	10/5	-	-	-	-	-	-	-	-	x	-	-	-
ZDLD 2,5-2...	5	5	-	10/5	-	-	-	-	-	-	-	-	x	-	-	-
ZDT 2,5 ...	5	5	10/5	10/5	-	-	-	-	-	-	-	-	-	-	-	-
ZDTPE 2,5...	5	5	10/5	10/5	-	-	-	-	-	-	-	-	-	-	-	-
ZDTR 2,5	5	5	12/5	15/5	-	-	-	x	-	-	-	-	x	-	-	-
ZDU (ZPE) 10	10	5	12/5	15/5	-	x	-	-	-	-	-	-	x	x	x	-
ZDU (ZPE) 10/S...	10	5	10/5	15/5	-	x	-	-	-	-	-	-	x	x	x	-
ZDU (ZPE) 16...	12	5	12/5	15/5	-	x	-	x	-	-	-	-	x	x	x	-
ZDU (ZPE) 16/S...	12	5	10/5	15/5	-	x	-	-	-	-	-	-	x	x	x	-
ZDU (ZPE) 2,5...	5	5	12/5	15/5	-	-	-	x	-	-	-	-	x	x	x	-
ZDU (ZPE) 2,5-2/...	5	5	12/5	15/5	-	-	-	x	-	-	-	-	x	-	-	-
ZDU (ZPE) 35...	16	5	12/5	15/5	-	-	-	x	-	-	-	-	x	x	x	-
ZDU (ZPE) 4...	6	6	12/6	12/6	-	-	-	x	-	-	-	-	x	x	x	-
ZDU (ZPE) 4-2...	6	6	12/6	12/6	-	-	-	-	-	-	-	-	-	-	-	-
ZDU (ZPE) 6...	8	8	12/5	15/5	-	-	-	x	-	-	-	-	x	x	x	-
ZDU (ZPE) 6-2...	8	8	12/6	12/6	-	-	-	-	-	-	-	-	-	-	-	-
ZDU 1,5...	3,5	5	12/3,5	-	-	-	-	-	-	-	-	-	-	x	x	-
ZDUA (ZPEA) 2,5-2	5	5	8/5	15/5	-	-	-	x	-	-	-	-	x	-	-	-
ZDUA 2,5-2N	5	5	10/5	10/5	-	-	-	-	-	-	-	-	-	-	-	-
ZDUB (ZPEB) 2,5-2/...	5	5	8/5	15/5	-	-	-	-	-	-	-	-	x	-	-	-
ZEI 16	16	5	12/5	15/5	-	-	-	x	-	-	-	-	x	-	-	-
ZEI 6	10	8	12/5	15/5	-	-	-	x	-	-	-	-	x	x	x	-
ZEW 35/2	8	8	-	-	-	-	-	-	-	-	-	-	-	-	-	x
ZIA 1,5 ...	5,08	5	8/5	15/5	-	-	-	x	-	-	-	-	x	-	-	-
ZMAK 2,5	5	5	10/5	15/5	-	-	-	-	-	-	-	-	x	-	-	-
ZNT 10/S	10	5	-	-	-	-	-	-	-	-	-	-	-	-	-	-
ZNT 16/S	12	5	-	-	-	-	-	-	-	-	-	-	-	-	-	-
ZNT 2,5/S	5	5	10/5	10/5	-	-	-	-	-	-	-	-	-	-	-	-
ZNT 4/S	6	6	10/6	12/6	-	-	-	-	-	-	-	-	-	-	-	-
ZNT 6/S	8	8	10/6	12/6	-	-	-	-	-	-	-	-	-	-	-	-
ZP 2,5...	5	5	10/5	10/5	-	-	-	-	-	-	-	-	-	-	-	-
ZPE 16-2/1 AN	12	8	12/6	12/6	-	-	-	-	-	-	-	-	-	-	-	-
ZPV 1,5	5,08	5	12/5	15/5	-	x	x	x	-	-	-	-	x	-	-	-
ZRV 1,5...	5	5	8/5	10/5	-	x	x	x	-	-	-	-	x	-	-	-
ZSI 2,5...	8	8	12/5	15/5	-	-	-	x	-	-	-	-	x	-	-	-
ZSI 2,5/2...	12	5	12/5	15/5	-	-	-	x	-	-	-	-	x	-	-	-
ZSI 6-2/FC	8	6	12/6	12/6	-	-	-	-	-	-	-	-	-	-	-	-
ZT 2,5 ...	5	5	10/5	10/5	-	-	-	-	-	-	-	-	-	-	-	-
ZTD 6	8	8	12/6,5	-	-	-	-	-	-	-	-	-	-	-	-	-
ZTL 6	8	8	12/6,5	-	-	-	-	-	-	-	-	-	-	-	-	-
ZTPE 2,5 ...	5	5	10/5	10/5	-	-	-	-	-	-	-	-	-	-	-	-
ZTR 2,5...	5	5	12/5	15/5	-	-	-	x	-	-	-	-	x	-	-	-
ZTR 2,5-2...	5	5	14/5	10/5	-	-	-	-	-	-	-	-	-	-	-	-

2) = WS 10/5 Middle  
3) = SnapMark



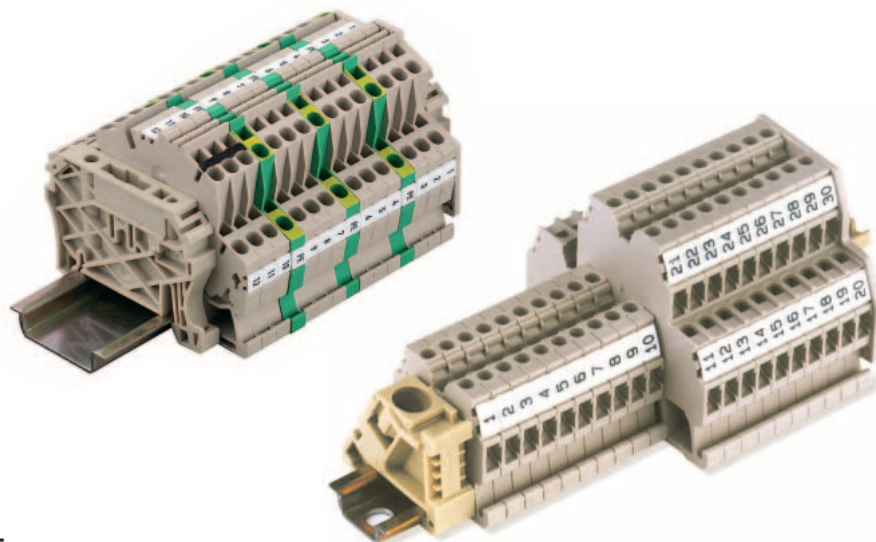
## Маркировка для клемм

### dekafix (DEK)

Dekafix (DEK) - это универсальная маркировка для всех видов проводов и вставных разъемов, а также для электронных узлов. Эта маркировка особенно подходит для коротких последовательностей цифр и включает широкий диапазон готовых ошрифтовок.

Полоски быстро устанавливаются путем защелкивания за одну простую процедуру. Высококонтрастные надписи легко читаются и поставляются в 5 вариантах ширины.

- Широкий диапазон готовых маркировочных надписей
- Полоски быстро устанавливаются путем защелкивания
- Маркировка подходит для всех разъемов проводов Weidmuller



### Технические данные

Цвет:	Имеются все цвета международного цветового кода резисторов, для MC по требованию • черный, • коричн., • красный, • оранже., • желтый, • зеленый, • синий, • фиолет., • серый, • белый
Указания по монтажу:	Монтаж полосками, если ширина одного шильдика полоски равна ширине клеммы, напр., шильдик DEK шириной 5 мм для клемм шириной 5 мм, напр., WDU 2.5 Монтаж шильдиками, если ширина клеммы больше ширины шильдика, напр., DEK 6.5 на клеммах WDU 6 устанавливается отдельными шильдиками. Маркировка Weidmuller с шагом (шириной) 5 мм подходит для клемм любой ширины..
Возможные системы для ошрифтовки	Плоттер, SMark-Laser, PrintJet, MC-Mobilo

### Указания для заказа

#### Карта

Единица измерения:	1 карта = 50 шильдики (DEK 6.5 DEK 8) 1 двойная карта = 10 полосок = 100 шильдики (DEK 5; DEK 6)
Количество:	Объем при заказе и поставке указывается в количестве шильдики, напр., 500
Минимальное количество:	1 упаковка = 500 штук
Упаковка:	Картонный или пластиковый пакет
Пример заказа:	Стандартная ошрифтовка для неразрезанной горизонтальной полосы DE 5 (FW) с числами 51 ... 100, N для заказа 047356 и N варианта 005 = 0473460051
Номер товара	
для стандартной ошрифтовки:	См. Приложение, стр. 62 и далее.

#### MultiCard

Минимальное количество:	1 упаковка
Упаковка:	Картонная коробка

### Количество знаков на шильдике для разных шрифтов плоттера:

Высота шрифта	0.18	0.25	0.35	0.18	0.25	0.35
Шрифт (пунктов)	10	10	10	4	5	6
Ширина шильдика (мм) 3.5	2	2	2	5	4	3
Ширина шильдика (мм) 5	2	2	2	5	4	3
Ширина шильдика (мм) 6	2	2	2	6	5	4
Ширина шильдика (мм) 6.5	3	3	3	7	5	4
Ширина шильдика (мм) 8	4	4	4	9	7	6

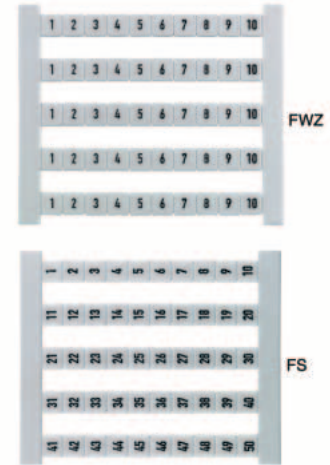
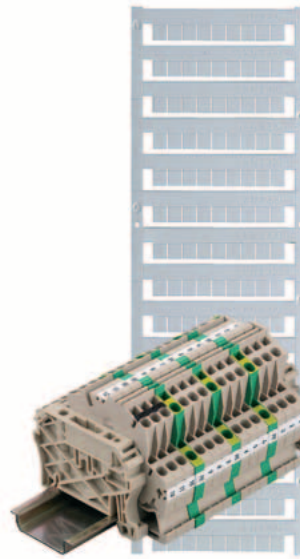
# Маркировка для клемм

dekafix

## Технические данные

Материал	Полиамид
Пожаробезопасность согласно UL94	V2
Рабочая температура °C	-40...100

Стандартную ошрифтовку см. на странице M66



## Ширина клеммы 3.5 мм DEK

Тип	Длина [мм]	Упак.	N для заказа
<b>Без ошрифтовки, белые</b>			
DEK 5/3,5 MC	5.0	500	1755270000
<b>Индив. ошрифтовка, белые</b>			
DEK 5/3,5 MC	5.0	100	1767730000

## Ширина клеммы 6.0 мм DEK

Тип	Длина [мм]	Упак.	N для заказа
<b>Без ошрифтовки, белые</b>			
DEK 5/6 MC	5.0	1000	1609820000
<b>Индив. ошрифтовка, белые</b>			
DEK 5/6 MC	5.0	200	1609830000
<b>Без ошрифтовки, белые</b>			
DEK 6	5.0	500	0468560000
<b>Индив. ошрифтовка, белые</b>			
DEK 6	5.0	500	0490360000

## Ширина клеммы 7.5 мм DEK

Тип	Длина [мм]	Упак.	N для заказа
<b>Без ошрифтовки, белые</b>			
DEK 5/7,5 MC	5.0	320	1720620000
<b>Индив. ошрифтовка, белые</b>			
DEK 5/7,5 MC	5.0	64	1770490000

## Ширина клеммы 5.0 мм DEK

Тип	Длина [мм]	Упак.	N для заказа
<b>Без ошрифтовки, белые</b>			
DEK 5	5.0	500	0473360000
DEK 5/5 MC	5.0	1000	1609801044
<b>Индив. ошрифтовка, белые</b>			
DEK 5	5.0	500	0490760000
DEK 5/5 MC	5.0	200	1609810000

## Ширина клеммы 6.5 мм DEK

Тип	Длина [мм]	Упак.	N для заказа
<b>Без ошрифтовки, белые</b>			
DEK 5/6,5 MC	5.0	900	1609840000
<b>Индив. ошрифтовка, белые</b>			
DEK 5/6,5 MC	5.0	180	1609850000
<b>Без ошрифтовки, белые</b>			
DEK 6,5	5.0	500	0468060000
<b>Индив. ошрифтовка, белые</b>			
DEK 6,5	5.0	500	0490560000

## Ширина клеммы 8.0 мм DEK

Тип	Длина [мм]	Упак.	N для заказа
<b>Без ошрифтовки, белые</b>			
DEK 8	5.0	500	1277060000
<b>Индив. ошрифтовка, белые</b>			
DEK 8	5.0	500	1326660000







# Приложение – Стандартная маркировка на шильдиках DEK/M-Fix

Варианты маркировки на шильдиках DEK

Тип/надпись	№ для заказа
DEK 6,5 FS 551-600	0468260551
DEK 6,5 FS 601-650	0468260601
DEK 6,5 FS 651-700	0468260651
DEK 6,5 FS 701-750	0468260701
DEK 6,5 FS 751-800	0468260751
DEK 6,5 FS 801-850	0468260801
DEK 6,5 FS 851-900	0468260851
DEK 6,5 FS 901-950	0468260901
DEK 6,5 FS 951-999	0468260951
DEK 6,5 FWZ 1-10	0519060001
DEK 6,5 FWZ 11-20	0519060011
DEK 6,5 FWZ 21-30	0519060021
DEK 6,5 FWZ 31-40	0519060031
DEK 6,5 FWZ 41-50	0519060041
DEK 6,5 FWZ 51-60	0519060051
DEK 6,5 FWZ 61-70	0519060061
DEK 6,5 FWZ 71-80	0519060071
DEK 6,5 FWZ 81-90	0519060081
DEK 6,5 FWZ 91-100	0519060091
DEK 6,5 FWZ R,S,T,N,ERD	0632060000
DEK 6,5 FW L1-PE	0632161187
DEK 6,5 FW L1- h	0632161203
DEK 8 FW 1-50 TAMPOPR.	1653340001
DEK 8 FW 51-100 TAMPOPR.	1653340051
DEK 8 FS 1-50 TAMPOPR.	1653350001
DEK 8 FS 51-100 TAMPOPR.	1653350051
DEK 8 FW 1-50 TAMPOPR.	1653340001
DEK 8 FW 51-100 TAMPOPR.	1653340051
DEK 8 FS 1-50 TAMPOPR.	1653350001
DEK 8 FS 51-100 TAMPOPR.	1653350051
DEK 8 FWZ 1-10	1276960001
DEK 8 FWZ 11-20	1276960011
DEK 8 FWZ 21-30	1276960021
DEK 8 FWZ 31-40	1276960031
DEK 8 FWZ 41-50	1276960041
DEK 8 FWZ 51-60	1276960051
DEK 8 FWZ 61-70	1276960061
DEK 8 FWZ 71-80	1276960071
DEK 8 FWZ 81-90	1276960081
DEK 8 FWZ 91-100	1276960091
DEK 8 FWZ 101-110	1276960101
DEK 8 FWZ 111-120	1276960111
DEK 8 FWZ 121-130	1276960121
DEK 8 FWZ 131-140	1276960131
DEK 8 FWZ 141-150	1276960141
DEK 8 BLANK	1277060000
DEK 8 RT BLANK	1277091686
DEK 8 GE BLANK	1277091687
DEK 8 GN BLANK	1277091688
DEK 8 VI BLANK	1277091689
DEK 8 OR BLANK	1277091690
DEK 8 FSZ 1-10	1289660001
DEK 8 FSZ 11-20	1289660011
DEK 8 FSZ 21-30	1289660021
DEK 8 FSZ 31-40	1289660031
DEK 8 FSZ 41-50	1289660041
DEK 8 FSZ 51-60	1289660051
DEK 8 FSZ 61-70	1289660061
DEK 8 FSZ 71-80	1289660071
DEK 8 FSZ 81-90	1289660081
DEK 8 FSZ 91-100	1289660091
DEK 8 READY PRINTED/COLO.	1289690000
DEK 8 SPECIAL PRINT WHITE	1326660000
DEK 8 SPECIAL PRINT COLO.	1326690000

Варианты M-Fix

Тип/надпись	№ для заказа
M-FIX O 1.3	- 1597131740
M-FIX O 1.3	BEZ 1597130000
M-FIX O 1.3	/ 1597131748
M-FIX O 1.3	/ 1597131742
M-FIX O 1.3	: 1597131750
M-FIX O 1.3	+ 1597131738
M-FIX O 1.3	= 1597131751
M-FIX O 1.3	0 1597131502
M-FIX O 1.3	1 1597131505
M-FIX O 1.3	2 1597131508
M-FIX O 1.3	3 1597131511
M-FIX O 1.3	4 1597131514
M-FIX O 1.3	5 1597131517
M-FIX O 1.3	6 1597131520
M-FIX O 1.3	7 1597131523
M-FIX O 1.3	9 1597131529
M-FIX O 1.3	A 1597131637
M-FIX O 1.3	B 1597131639
M-FIX O 1.3	C 1597131641
M-FIX O 1.3	D 1597131643
M-FIX O 1.3	E 1597131645
M-FIX O 1.3	EARTH 1597131744
M-FIX O 1.3	F 1597131647
M-FIX O 1.3	G 1597131649
M-FIX O 1.3	H 1597131651
M-FIX O 1.3	I 1597131653
M-FIX O 1.3	J 1597131655
M-FIX O 1.3	K 1597131657
M-FIX O 1.3	L 1597131659
M-FIX O 1.3	M 1597131661
M-FIX O 1.3	N 1597131663
M-FIX O 1.3	O 1597131665
M-FIX O 1.3	P 1597131667
M-FIX O 1.3	Q 1597131669
M-FIX O 1.3	R 1597131671
M-FIX O 1.3	S 1597131673
M-FIX O 1.3	T 1597131676
M-FIX O 1.3	U 1597131679
M-FIX O 1.3	V 1597131681
M-FIX O 1.3	W 1597131683
M-FIX O 1.3	X 1597131687
M-FIX O 1.3	Y 1597131696
M-FIX O 1.3	Z 1597131698
M-FIX O 1.3	8 1597131526
M-FIX O 1.3	BL/WS - 1676770012
M-FIX O 1.3	BL/WS 6 1676770006
M-FIX O 1.3	BR/WS 1 1676770001
M-FIX O 1.3	EARTH/CIRCLE 1597132014
M-FIX O 1.3	GE/SW 4 1676770004
M-FIX O 1.3	GN/WS 5 1676770005
M-FIX O 1.3	GR/SW 8 1676770008
M-FIX O 1.3	N. COLOUR CODE 1676770000
M-FIX O 1.3	BLANK 1597120000
M-FIX O 1.3	OR/SW 3 1676770003
M-FIX O 1.3	RT/WS + 1676770011
M-FIX O 1.3	RT/WS 2 1676770002
M-FIX O 1.3	SW/WS 0 1676770010
M-FIX O 1.3	VI/WS 7 1676770007
M-FIX O 1.3	AC 1597131752
M-FIX O 1.3	WS/SW 9 1676770009
M-FIX O 2.3	- 1574661740
M-FIX O 2.3	. 1574661748
M-FIX O 2.3	/ 1574661742
M-FIX O 2.3	: 1574661750
M-FIX O 2.3	+ 1574661738
M-FIX O 2.3	= 1574661751
M-FIX O 2.3	0 1574661502
M-FIX O 2.3	1 1574661505
M-FIX O 2.3	2 1574661508
M-FIX O 2.3	3 1574661511
M-FIX O 2.3	4 1574661514
M-FIX O 2.3	5 1574661517
M-FIX O 2.3	6 1574661520
M-FIX O 2.3	7 1574661523
M-FIX O 2.3	8 1574661526
M-FIX O 2.3	9 1574661529
M-FIX O 2.3	A 1574661637
M-FIX O 2.3	B 1574661639
M-FIX O 2.3	BEZ 1574660000
M-FIX O 2.3	C 1574661641
M-FIX O 2.3	D 1574661643
M-FIX O 2.3	E 1574661645
M-FIX O 2.3	EARTH 1574661744
M-FIX O 2.3	EARTH/CIRCLE 1574662014
M-FIX O 2.3	F 1574661647
M-FIX O 2.3	G 1574661649

Тип/надпись	№ для заказа
M-FIX O 2.3	H 1574661651
M-FIX O 2.3	I 1574661653
M-FIX O 2.3	J 1574661655
M-FIX O 2.3	K 1574661657
M-FIX O 2.3	L 1574661659
M-FIX O 2.3	M 1574661661
M-FIX O 2.3	N 1574661663
M-FIX O 2.3	O 1574661665
M-FIX O 2.3	P 1574661667
M-FIX O 2.3	Q 1574661669
M-FIX O 2.3	R 1574661671
M-FIX O 2.3	S 1574661673
M-FIX O 2.3	T 1574661676
M-FIX O 2.3	U 1574661679
M-FIX O 2.3	V 1574661681
M-FIX O 2.3	W 1574661683
M-FIX O 2.3	X 1574661687
M-FIX O 2.3	Y 1574661696
M-FIX O 2.3	Z 1574661698
M-FIX O 2.3	BL/WS - 1676780012
M-FIX O 2.3	BL/WS 6 1676780006
M-FIX O 2.3	BR/WS 1 1676780001
M-FIX O 2.3	GE/SW 4 1676780004
M-FIX O 2.3	GN/WS 5 1676780005
M-FIX O 2.3	GR/SW 8 1676780008
M-FIX O 2.3	N. COLOUR CODE 1676780000
M-FIX O 2.3	BLANK 1574660000
M-FIX O 2.3	OR/SW 3 1676780003
M-FIX O 2.3	RT/WS + 1676780011
M-FIX O 2.3	RT/WS 2 1676780002
M-FIX O 2.3	SW/WS 0 1676780010
M-FIX O 2.3	VI/WS 7 1676780007
M-FIX O 2.3	AC 1574661752
M-FIX O 2.3	WS/SW 9 1676780009
M-FIX O 3.3	- 1597151740
M-FIX O 3.3	. 1597151748
M-FIX O 3.3	/ 1597151742
M-FIX O 3.3	: 1597151750
M-FIX O 3.3	+ 1597151738
M-FIX O 3.3	= 1597151751
M-FIX O 3.3	0 1597151502
M-FIX O 3.3	1 1597151505
M-FIX O 3.3	2 1597151508
M-FIX O 3.3	3 1597151511
M-FIX O 3.3	4 1597151514
M-FIX O 3.3	5 1597151517
M-FIX O 3.3	6 1597151520
M-FIX O 3.3	7 1597151523
M-FIX O 3.3	8 1597151526
M-FIX O 3.3	9 1597151529
M-FIX O 3.3	A 1597151637
M-FIX O 3.3	B 1597151639
M-FIX O 3.3	BEZ. 1597150000
M-FIX O 3.3	C 1597151641
M-FIX O 3.3	D 1597151643
M-FIX O 3.3	E 1597151645
M-FIX O 3.3	EARTH 1597151744
M-FIX O 3.3	F 1597151647
M-FIX O 3.3	G 1597151649
M-FIX O 3.3	H 1597151651
M-FIX O 3.3	I 1597151653
M-FIX O 3.3	J 1597151655
M-FIX O 3.3	K 1597151657
M-FIX O 3.3	L 1597151659
M-FIX O 3.3	M 1597151661
M-FIX O 3.3	N 1597151663
M-FIX O 3.3	O 1597151665
M-FIX O 3.3	P 1597151667
M-FIX O 3.3	Q 1597151669
M-FIX O 3.3	R 1597151671
M-FIX O 3.3	S 1597151673
M-FIX O 3.3	T 1597151676
M-FIX O 3.3	U 1597151679
M-FIX O 3.3	V 1597151681
M-FIX O 3.3	W 1597151683
M-FIX O 3.3	X 1597151687
M-FIX O 3.3	Y 1597151696
M-FIX O 3.3	Z 1597151698
M-FIX O 3.3	BL/WS - 1676790012
M-FIX O 3.3	BL/WS 6 1676790006
M-FIX O 3.3	BR/WS 1 1676790001
M-FIX O 3.3	EARTH/CIRCLE 1597152014
M-FIX O 3.3	GE/SW 4 1676790004
M-FIX O 3.3	GN/WS 5 1676790005
M-FIX O 3.3	GR/SW 8 1676790008
M-FIX O 3.3	N. COLOUR CODE 1676790000

Тип/надпись	№ для заказа
M-FIX O 3.3	BLANK 1597140000
M-FIX O 3.3	OR/SW 3 1676790003
M-FIX O 3.3	RT/WS + 1676790011
M-FIX O 3.3	RT/WS 2 1676790002
M-FIX O 3.3	SPECIAL PRINT 1759740000
M-FIX O 3.3	SW/WS 0 1676790010
M-FIX O 3.3	VI/WS 7 1676790007
M-FIX O 3.3	AC 1597151752
M-FIX O 3.3	WS/SW 9 1676790009



## Маркировка для клемм

### WS

Маркировка WS идеально подходит для клемм W-ряда. Благодаря совместимости, шильдики WS также можно использовать для клемм I-ряда и Z-ряда. Большая площадь шильдики позволяет использовать длинные надписи или наносить их в несколько строк.

Маркировка WS особенно подходит для нанесения длинных последовательностей символов. Проверенный формат MultiCard означает, что надписи можно наносить с помощью лазерного принтера, принтера Print Jet, плоттера или MC-Mobilo.

- Установка полосками или отдельными шильдиками
- Маркировка в проверенном формате MultiCard

### ZS

Маркировка ZS в проверенном формате MultiCard разработана специально для клемм Z-ряда. Она обеспечивает большую площадь для нанесения надписей. Шарнирное крепление позволяет сохранить доступ к соединительным мостикам без необходимости снятия маркировки. Для быстрой установки отдельные шильдики можно соединять в полоски. Отдельные шильдики можно легко отсоединить.

- Шарнирная поверхность маркировки
- Установка полосками или отдельными шильдиками
- Маркировка в проверенном формате MultiCard.

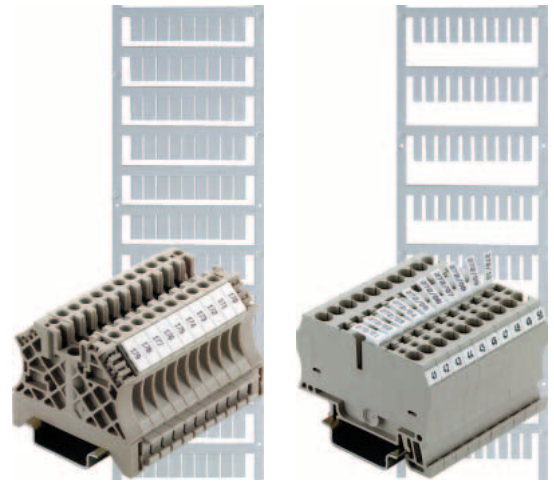
### Количество знаков на шильдике для разных шрифтов плоттера:

#### WS

Высота шрифта	0.18	0.25	0.35	0.18	0.25	0.35
Шрифт (пунктов)	10	10	10	4	5	6
Ширина шильдика (мм)8	4	4	4	9	7	6
Ширина шильдика (мм)10	4	4	4	11	9	8
Ширина шильдика (мм)12	5	5	5	13	11	9
Ширина шильдика (мм)15	7	7	7	17	14	11

#### ZS

Высота шрифта	0.18	0.25	0.35	0.18	0.25	0.35
Шрифт (пунктов)	10	10	10	4	5	6
Ширина шильдика (мм)10	4	4	4	11	9	8
Ширина шильдика (мм)12	5	5	5	13	11	9
Ширина шильдика (мм)15	7	7	7	17	14	11
Назначение (мм)	Z-ряд, W-ряд, ряд SAK					



### Технические данные

#### WS

Цвет:	Имеются все цвета международного цветового кода резисторов • черный, • коричн., • красный, • оранже., • желтый, • зеленый, • синий, • фиолет., • серый, O белый
Указания по монтажу:	Монтаж полосками, если ширина одного шильдика полоски равна ширине клеммы, напр., ширина WS 10/6 = 6 мм подходит для клемм шириной 6 мм, напр., WDU 4 Монтаж шильдиками, если ширина клеммы больше ширины шильдика, напр., WS 12/6.5 на клеммах WDU 6 устанавливается отдельными шильдиками. Маркировка Weidmüller с шагом (шириной) 5 мм подходит для клемм любой ширины.

#### ZS

Цвет	белый
Указания по монтажу:	Высота x ширина (растр) Пример: ZS 10/5 высота 10 мм, ширина 5 мм = растр 5 мм
Возможные системы для ошрифтовки	Плоттер, SMark-Laser, PrintJet, MC-Mobilo

### Указания для заказа

#### WS и ZS MultiCard

Единица измерения:	1 карта
Минимальное количество:	1 упаковка

#### WS-карта

Только WS .../5	
Единица измерения:	1 карта = 30 шильдиков
Минимальное количество:	1 упаковка

### Данные для заказа

Ширина клеммы &#x17D; 5 мм		Карта со стандартной ошрифтовкой	
Тип	Ошрифтовка	Упак.	№ для заказа
<b>WS 8...15/5</b>			
WS 12/5	FSZ 1 - 10	300	1773430001
WS 12/5	FSZ 11 - 20	300	1773430011
WS 12/5	FSZ 21 - 30	300	1773430021
WS 12/5	FSZ 31 - 40	300	1773430031
WS 12/5	FSZ 41 - 50	300	1773430041
<b>WS 12/5</b>			
WS 12/5	FWZ 1 - 10	300	1773330001
WS 12/5	FWZ 11 - 20	300	1773330011
WS 12/5	FWZ 21 - 30	300	1773330021
WS 12/5	FWZ 31 - 40	300	1773330031
WS 12/5	FWZ 41 - 50	300	1773330041

### Данные для заказа

Ширина клеммы &#x17D; 5 мм		Карта с заказной ошрифтовкой	
Тип	Упак.	№ для заказа	
<b>WS 8...15/5</b>			
WS 8/5 card	300	1773360000	
WS 10/5 card	300	1773370000	
WS 12/5 card	300	1773380000	
Другой цвет шильдиков доступен по требованию			

# Маркировка для клемм

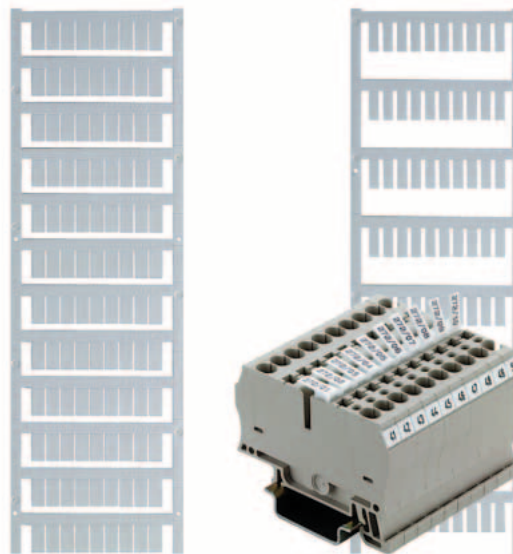
## WS / ZS

Для специальной заказной ошрифтовки, пожалуйста, укажите Ваши требования.

### Технические данные

Материал	Полиамид
Пожаробезопасность согласно UL94	V2
Рабочая температура °C	-40...100

WS 10/5 Middle и 10/6 Middle оборудованы защелкой для крепления.



### Ширина клеммы 3.5 мм **WS/ZS**

Тип	Длина [мм]	Упак.	Ндля заказа
<b>без ошрифтовки, белые</b>			
WS 10/3.5	10.0	200	1670290000
WS 12/3,5 MC	12.0	600	1778270000
<b>Индив. ошрифтовка, белые</b>			
WS 12/3,5 MC	12.0	120	1778280000

### Ширина клеммы 6.0 мм **WS/ZS**

Тип	Длина [мм]	Упак.	Ндля заказа
<b>без ошрифтовки, белые</b>			
WS 10/6 MC	10.0	600	1828450000
WS 10/6 MC Middle	10.0	600	1818400000
WS 12/6 MC	12.0	600	1609900000
<b>Индив. ошрифтовка, белые</b>			
WS 10/6	10.0	200	1447260000
WS 10/6 MC	10.0	120	1828460000
WS 10/6 MC Middle	10.0	120	1818410000
WS 12/6 MC	12.0	120	1609910000

### Ширина клеммы 5.0 мм **WS/ZS**

Тип	Длина [мм]	Упак.	Ндля заказа
<b>без ошрифтовки, белые</b>			
ZS 10/5 MC	10.0	480	1610000000
ZS 15/5 MC	15.0	480	1646630000
<b>Индив. ошрифтовка, белые</b>			
ZS 10/5 MC	10.0	96	1610010000
ZS 15/5 MC	15.0	96	1646640000

### Ширина клеммы 5.0 мм **WS/ZS**

Тип	Длина [мм]	Упак.	Ндля заказа
<b>без ошрифтовки, белые</b>			
WS 8/5 MC	8.0	720	1640740000
WS 10/5 MC	10.0	720	1635000000
WS 10/5 MC Middle	10.0	720	1792000000
WS 12/5 MC	12.0	720	1609860000
WS 14/5 MC	14.0	480	1768090000
WS 15/5 MC	15.0	480	1609880000
<b>Индив. ошрифтовка, белые</b>			
WS 8/5 MC	8.0	144	1640750000
WS 10/5 MC	10.0	144	1635010000
WS 10/5 MC Middle	10.0	144	1792010000
WS 12/5 MC	12.0	144	1609870000
WS 15/5 MC	15.0	96	1609890000

### Ширина клеммы 6.5 мм **WS/ZS**

Тип	Длина [мм]	Упак.	Ндля заказа
<b>без ошрифтовки, белые</b>			
WS 12/6,5 MC	12.0	540	1609920000
<b>Индив. ошрифтовка, белые</b>			
WS 12/6,5 MC	12.0	108	1609930000

### Ширина клеммы 6.0 мм **WS/ZS**

Тип	Длина [мм]	Упак.	Ндля заказа
<b>без ошрифтовки, белые</b>			
ZS 12/6 MC	12.0	400	1610020000
<b>Индив. ошрифтовка, белые</b>			
ZS 12/6 MC	12.0	80	1610030000

# Маркировка для клемм

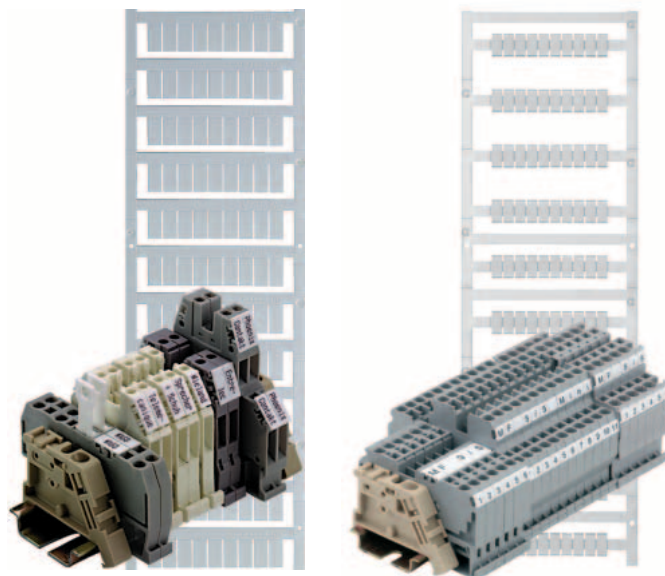
## MultiFit MF

MultiFit - это маркировка Weidmuller для остальных типов клемм. Как и в случае маркировки dekafix Weidmuller, маркировка семейства MultiFit доступна с готовой ошрифтовкой (стандартная маркировка). На маркировку без ошрифтовки в формате MultiCard пользователь при желании может сам нанести надписи, используя различные системы для маркировки. При использовании MultiFit впервые, мы рекомендуем проверить результаты на различных клеммах с помощью шильдиков-образцов.

- Одна маркировка для различных типов клемм
- Готовые маркировочные надписи в качестве стандартной ошрифтовки
- Шильдики без надписей для самостоятельной печати с помощью SMark Laser, PrintJet, плоттера или MC-Mobilo
- Возможность получения отпечатанных шильдиков на заказ в соответствии с данными CAD или требованиями заказчика
- Одна маркировка для всех приложений

Общие указания:

Несмотря на официально рекомендованный способ использования, пользователи должны самостоятельно проверить данное изделие на предмет пригодности для конкретного использования. Шильдики и клеммы всегда должны выбираться таким образом, чтобы ширина шильдика не превышала ширины клеммы.



### Технические данные

Цвет	белый
Указания по монтажу:	– Установка полосками, если ширина шильдика = ширине клеммы – Установка отдельными шильдиками, если ширина шильдика < ширины клеммы
Возможные системы для ошрифтовки	Плоттер, SMark-Laser, PrintJet, MC-Mobilo

### Количество знаков на шильдике для разных шрифтов плоттера:

Высота шрифта	0.18	0.25	0.35	0.18	0.25	0.35
Шрифт (пунктов)	10	10	10	4	5	6
Ширина шильдика (мм)8	4	4	4	9	7	6
Ширина шильдика (мм)10	4	4	4	11	9	8
Ширина шильдика (мм)12	5	5	5	13	11	9

### Возможные варианты использования

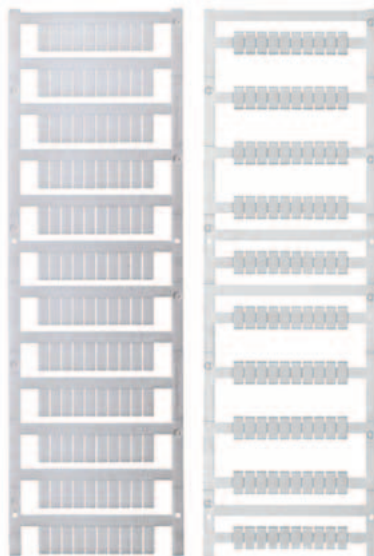
	MF 8/5	MF 10/5, MF 10/6	MF 12/5	MF 5/5, MF 5/6	MF 5/5 mini (маленькая защелка)	MF 9/5, MF 9/6	MF 9/5 F
Wago	•	•	•		• аналогично WagoMini WSB Тип 248-...264-...	• аналогично Wago WSB Тип 209-...249-...	• аналогично Wago WMB Тип 793-...794-...
Phoenix	•	•	•	• MF 5/5 аналогично Phoenix Contact ZBF 5 MF 5/6 аналогично Phoenix Contact ZBF 6			
Wieland							
Legrand	•	•	•				
entelec	•	•	•		•	•	•
Telemecanique	•	•	•				
• =OK	•	•	•				

(пожалуйста, выберите шильдик в соответствии с шириной клеммы)

# Маркировка для клемм

## Multifit

Для специальной заказной ошрифтовки, пожалуйста, укажите Ваши требования.



### Технические данные

Материал	Полиамид 66
Пожаробезопасность согласно UL94	V2
Рабочая температура °C	-40...100

### Ширина клеммы 5.0 мм **Multifit**

Тип	Длина [мм]	Упак.	Ндля заказа
<b>без ошрифтовки, белые</b>			
MF 5/5 MC	5.0	500	1816250000
MF 5/5 MC Mini	5.0	500	1816240000
MF 8/5 MC	8.0	600	1677140000
MF 9/5 MC	9.0	500	1816270000
MF 9/5 MC	9.0	500	1816280000
MF 10/5 MC	10.0	600	1677160000
MF 12/5 MC	12.0	600	1677180000
<b>Индив. ошрифтовка, белые</b>			
MF 5/5 MC	5.0	500	1816320000
MF 5/5 MC Mini	5.0	500	1816310000
MF 8/5 MC	8.0	120	1677150000
MF 9/5 MC	9.0	500	1816340000
MF 9/5F MC	9.0	500	1816350000
MF 10/5 MC	10.0	120	1677170000
MF 12/5 MC	12.0	120	1677190000

### Ширина клеммы 5.0 мм **Multifit**

Тип	Длина [мм]	Упак.	Ндля заказа
<b>Стандартное исполнение белый</b>			
MF 10/5 MC GW PE	10.0	600	1681191187
MF 10/5 MC FS 51-100	10.0	600	1681200051
MF 10/5 MC FS 1-50	10.0	600	1681200001
MF 10/5 MC FS 151-200	10.0	600	1681200151
MF 10/5 MC FW 1-50	10.0	600	1681080001
MF 10/5 MC FSZ 1-10	10.0	600	1681210001
MF 10/5 MC FS 101-150	10.0	600	1681200101
MF 10/5 MC FW 151-200	10.0	600	1681080151
MF 10/5 MC FW 101-150	10.0	600	1681080101
MF 10/5 MC FW 51-100	10.0	600	1681080051
MF 10/5 MC FSZ L1,L2-PE	10.0	600	1681571187
MF 10/5 MC GS PE	10.0	600	1681231187

### Ширина клеммы 6.0 мм **Multifit**

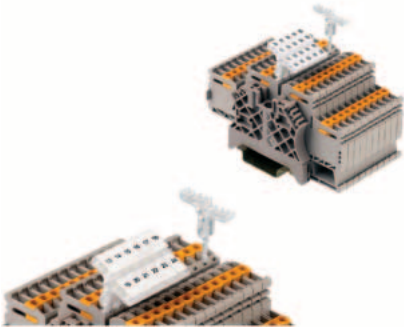
Тип	Длина [мм]	Упак.	Ндля заказа
<b>без ошрифтовки, белые</b>			
MF 5/6 MC	5.0	500	1816260000
MF 9/6 MC	9.0	500	1816290000
MF 10/6 MC	10.0	600	1677220000
<b>Индив. ошрифтовка, белые</b>			
MF 5/6 MC	5.0	500	1816330000
MF 9/6 MC	9.0	500	1816360000
MF 10/6 MC	10.0	120	1677230000

### Ширина клеммы 6.0 мм **Multifit**

Тип	Длина [мм]	Упак.	Ндля заказа
<b>Стандартное исполнение белый</b>			
MF 10/6 MC GS PE	10.0	600	1681391187
MF 10/6 MC FSZ 1-10	10.0	600	1681370001
MF 10/6 MC FS 151-200	10.0	600	1681360151
MF 10/6 MC FS 101-150	10.0	600	1681360101
MF 10/6 MC FS 51-100	10.0	600	1681360051
MF 10/6 MC FS 1-50	10.0	600	1681360001
MF 10/6 MC GW PE	10.0	600	1681351187
MF 10/6 MC GW L3	10.0	600	1681341077
MF 10/6 MC GW L2	10.0	600	1681341076
MF 10/6 MC GW L1	10.0	600	1681341075
MF 10/6 MC FWZ L1,L2-PE	10.0	600	1681271187
MF 10/6 MC FWZ 1-10	10.0	600	1681260001
MF 10/6 MC FW 151-200	10.0	600	1681240151
MF 10/6 MC FW 101-150	10.0	600	1681240101
MF 10/6 MC FW 51-100	10.0	600	1681240051
MF 10/6 MC FW 1-50	10.0	600	1681240001

# Маркировка для клемм

## Snap Mark



### Snap Mark

Этот держатель шильдиков разработан специально для двухуровневых клемм IDK 1.5N I-ряда. Гибкое шарнирное крепление позволяет собирать и разбирать соединительные мостики без снятия маркировки. В держателе можно установить четыре маркировочных шильдика DEK 5 или два шильдика разъемов WS 10/5 Middle.

### Технические данные

Держатель шильдиков	
Материал	Полиамид
Пожаробезопасность согласно UL94	V2
Рабочая температура °C	-40...100
Цвет белый	

### Размеры

Длина / ширина	23.0/5.0
----------------	----------

## BZT1



### BZT1

Держатель шильдиков BZT позволяет наглядно маркировать клеммы ряда ZDU 2.5/4/6 и ZDUA. В держателе BZT устанавливаются шильдики WS 10/5. Вариант ZA образует блок из шильдиков и отличается высокой механической прочностью.

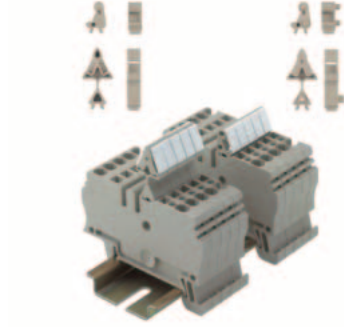
### Технические данные

Держатель шильдиков	
Материал	Полиамид
Пожаробезопасность согласно UL94	V2
Рабочая температура °C	-40...100
Цвет бежевый	

### Размеры

Длина / ширина	8.0/5.0
----------------	---------

## BZT2



### BZT2

Держатель шильдиков BZT позволяет наглядно маркировать клеммы ряда ZDU 2.5/4/6 и ZDUA. В держателе BZT устанавливаются шильдики WS 10/5. Вариант ZA образует блок из шильдиков и отличается высокой механической прочностью.

### Технические данные

Держатель шильдиков	
Материал	Полиамид
Пожаробезопасность согласно UL94	V2
Рабочая температура °C	-40...100
Цвет бежевый	

### Размеры

Длина / ширина	12.0/5.0
----------------	----------

### Данные для заказа

Тип	Длина / ширина [мм]	Упак.	Ндля заказа
Snap Mark I	23.0/5.0	50	1805880000

### Данные для заказа

Тип	Длина / ширина [мм]	Упак.	Ндля заказа
BZT 1	8.0/5.0	100	1805490000
BZT 1 ZA	8.0/5.0	100	1805520000

### Данные для заказа

Тип	Длина / ширина [мм]	Упак.	Ндля заказа
BZT 2	12.0/5.0	100	1805480000
BZT 2 ZA	12.0/5.0	100	1805530000

## Маркировка для клемм

### SchT 5



#### SchT 5

Групповой держатель шильдиков SchT 5 защелкивается непосредственно на монтажной шине TS 32 (G-шина) или на монтажной шине TS 35 (шина top-hat). На него может наноситься маркировка клеммного ряда независимо от клеммы и ее типа.

#### Технические данные

Держатель шильдиков	
Материал	Полиамид 66
Пожаробезопасность согласно UL94	V2
Рабочая температура °C	-40...100
Цвет бежевый	

Размеры	
Длина / ширина	44.5/19.5

### SchT 5 S



#### SchT 5 S

Групповой держатель шильдиков SchT 5 S защелкивается непосредственно на монтажной шине TS 32 (G-шина) или на монтажной шине TS 35 (шина top-hat). На него может наноситься маркировка клеммного ряда независимо от клеммы и ее типа.

#### Технические данные

Держатель шильдиков	
Материал	Полиамид 66
Пожаробезопасность согласно UL94	V2
Рабочая температура °C	-40...100
Цвет бежевый	

Размеры	
Длина / ширина	44.5/9.5

### SchT 7



#### SchT 7

SchT 7 - это групповой держатель для вставки шильдиков, закрепленный на петле с защелкой, позволяющий без проблем использовать клеммный винт.

- Для использования в клеммах W- и SAK-ряда

#### Технические данные

Держатель шильдиков	
Материал	Полиамид 66
Пожаробезопасность согласно UL94	V2
Рабочая температура °C	-40...100
Цвет белый	

Размеры	
Длина / ширина	39.3/8.0

#### Данные для заказа

Тип	Длина / ширина [мм]	Упак.	Ндля заказа
SCHT 5	44.5/19.5	20	0292460000

#### Данные для заказа

Тип	Длина / ширина [мм]	Упак.	Ндля заказа
SCHT 5 S	44.5/9.5	20	1631930000

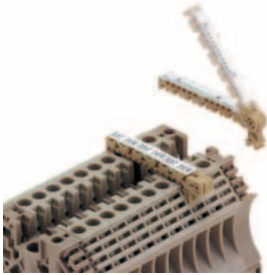
#### Данные для заказа

Тип	Длина / ширина [мм]	Упак.	Ндля заказа
SCHT 7	39.3/8.0	20	0517960000



# Маркировка для клемм

## SchT 9/4 / SchT 14/6



### SchT 9/4 / SchT 14/6

SchT 9/4 и SchT 14/6 - это групповые держатели, закрепленные на петле с защелкой, для отдельных шильдиків Dekafix и WS, обеспечивающие легкий доступ к клеммным винтам.

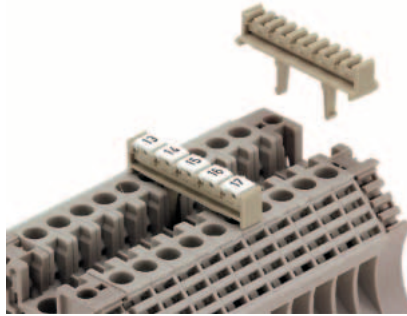
- Для использования в клеммах W-ряда

#### Технические данные

Держатель шильдиків	
Материал	Полиамид 66
Пожаробезопасность согласно UL94	V2
Рабочая температура °C	-40...100
Цвет бежевый	

Размеры	
Длина / ширина	44.3/6.0

## WGB 5 / WGB 8



### WGB 5 / WGB 8

Групповой держатель для отдельных шильдиків Dekafix и WS. Благодаря WGB закрываются каналы перекрестного соединения.

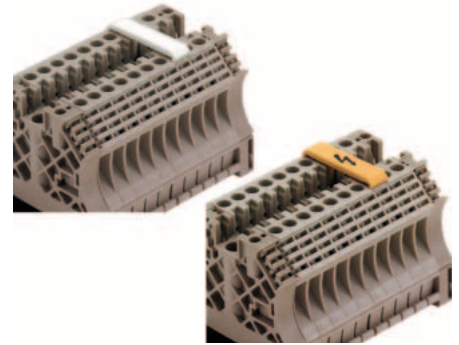
- Для использования в клеммах W-ряда

#### Технические данные

Держатель шильдиків	
Материал	Полиамид 66
Пожаробезопасность согласно UL94	V2
Рабочая температура °C	-40...100
Цвет бежевый	

Размеры	
Длина / ширина	33.5/5.0

## WAD



### WAD

Накладка без надписей для маркировки с STI. Закрывает каналы перекрестного соединения. Также есть вариант WAD с символом, предупреждающим об опасности поражения электрическим током, в соответствии с DIN 30600.

- Для использования в клеммах W-ряда

#### Технические данные

Держатель шильдиків	
Материал	Полиамид
Пожаробезопасность согласно UL94	V2
Рабочая температура °C	-40...100
Цвет белый	

Размеры	
Длина / ширина	33.5/5.0

#### Данные для заказа

Тип	Длина / ширина [мм]	Упак.	Ндля заказа
SCHT 14/6	44.3/6.0	20	1269060000
SCHT 9/4	32.0/4.0	20	1278460000

#### Данные для заказа

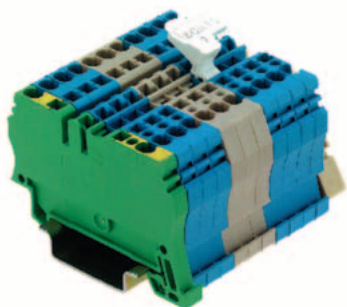
Тип	Длина / ширина [мм]	Упак.	Ндля заказа
WGB 5	33.5/5.0	50	1050760000
WGB 8	33.5/7.7	50	1050960000

#### Данные для заказа

Тип	Длина / ширина [мм]	Упак.	Ндля заказа
<b>Без ошрифтовки</b>			
WAD 5	33.5/5.0	50	1056060000
WAD 8	33.5/8.0	50	1056160000
WAD 12	36.2/12.0	50	1056260000
WAD 27	64.0/27.0	10	1062960000
<b>Стандартное исполнение</b>			
WAD 5	33.5/5.0	50	1053460000
WAD 8	33.5/8.0	50	1053560000
WAD 12	36.2/12.0	50	1055960000
WAD 27	64.0/27.0	10	1062860000

## Маркировка для клемм

### ZGB 15



#### ZGB 15

ZGB 15 - это групповой держатель шильди-ков, закрепленный на петле с защелкой. В держатель можно устанавливать шильдики dekafix 5, WS 12/5 или этикетку ESO 15.

- Для использования в клеммах Z-ряда

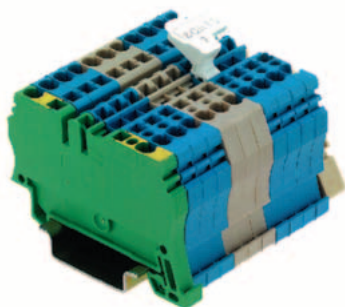
#### Технические данные

Держатель шильди-ков	
Материал	Полиамид 66
Пожаробезопасность согласно UL94	V2
Рабочая температура °C	-40...100
Цвет	белый

#### Размеры

Длина / ширина	15.0/7.0
----------------	----------

### ZGB 30



#### ZGB 30

ZGB 30 - это групповой держатель шильди-ков, закрепленный на петле с защелкой. В держатель можно устанавливать шильдики dekafix 5, WS 12/5 или этикетку ESO 7.

- Для использования в клеммах Z-ряда

#### Технические данные

Держатель шильди-ков	
Материал	Полиамид 66
Пожаробезопасность согласно UL94	V2
Рабочая температура °C	-40...100
Цвет	белый

#### Размеры

Длина / ширина	32.0/7.0
----------------	----------

### EM 8/30



#### EM 8/30

EM 8/30 подходит для маркировки концевых стопоров WEW 35/2 и ZEW 35/2, а также групповых держателей шильди-ков для клемм W-ряда. В держатель EM 8/30 могут вкладываться этикетки ESO 7 и ESO 7P. Данное изделие гарантирует хорошую защиту маркировки от воздействия окружающей среды.

#### Технические данные

Держатель шильди-ков	
Материал	Полипропилен
Пожаробезопасность согласно UL94	IP40
Рабочая температура °C	-40...80
Цвет	прозрачный

#### Размеры

Длина / ширина	30.0/8.0
----------------	----------

#### Данные для заказа

Тип	Длина / ширина [мм]	Упак.	Ндля заказа
ZGB 15	15.0/7.0	20	1636530000

#### Данные для заказа

Тип	Длина / ширина [мм]	Упак.	Ндля заказа
ZGB 30	32.0/7.0	20	1611930000

#### Данные для заказа

Тип	Длина / ширина [мм]	Упак.	Ндля заказа
EM 8/30	30.0/8.0	50	1806120000

## Маркировка кабеля и проводов

Ряд выпускаемых компанией Weidmuller шильдиков для проводов и кабелей предоставляет пользователю возможности, находящие применение в самых разных областях. Шильдики можно использовать как для тонких проводов, так и для кабелей с большими наружными диаметрами. Выпускаемый ассортимент включает в себя комбинацию систем с простыми этикетками и прозрачной гильзой, а также шильдики, которые крепятся при помощи кабельных хомутиков.

Шильдики, замкнутые и разомкнутые, с печатью и без нее, пригодные для индивидуальной маркировки.

Системы маркировки могут использоваться для:

- фиксации шильдиков с предварительно сделанной печатью, отвечающей конкретным потребностям
- маркировки при помощи номеров, состоящих из символов стандартного ряда
- комбинирования конкретных заранее напечатанных номеров для формирования символьного кода
- маркировки, осуществляемой самим пользователем, с использованием принтеров SMark laser, PrintJet, лазерных принтеров, плоттеров, принтеров с термопереносом, матричных принтеров или фломастеров

Шильдики для проводов Weidmuller, не содержащие галогенов и загрязняющих веществ в опасных концентрациях, отвечают как европейским стандартам, так и внутренним стандартам известных производителей данных систем.

В заказе № **1640420000** клиентам предлагается небольшая подборка образцов шильдиков компании Weidmuller, которые предназначены для маркировки проводов.

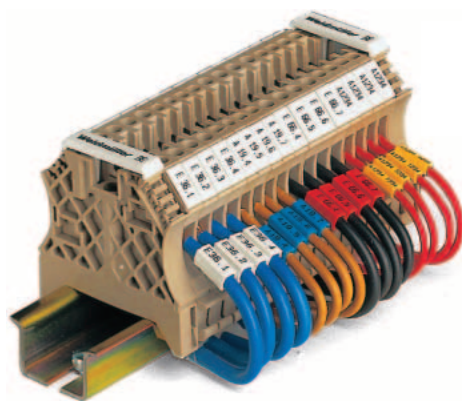
Компания Weidmuller не может гарантировать пригодность своей продукции для любых вариантов ее использования клиентами из-за огромного числа возможных областей применения, в которых изделия компании могут быть подвержены самым разным внешним воздействиям, таким, как повышенная влажность, радиация, агрессивные газы или экстремальные температуры. Поэтому потребителям предоставляется возможность провести испытания пригодности продукции компании для конкретного применения; Weidmuller охотно откликнется, предоставляя полезные советы, и окажет всемерную поддержку подобным начинаниям.

## Маркировка кабеля и проводов

### SlimFix

SlimFix - это шильдики для маркировки кабелей и проводов, спроектированные с учетом максимально возможной экономии места. Шильдики можно использовать для маркировки уже подключенных проводов. Они изготавливаются из материала, не содержащего галогенов и отвечающего требованиям пожароустойчивости класса V0. SlimFix - маркировка, признанная и сертифицированная, например, для транспортных средств. Приспособление SF обеспечивает простоту установки даже самых маленьких маркеров.

- Материал, не содержащий галогенов
- Класс пожароустойчивости V0
- Маркировка, признанная и сертифицированная, например, для транспортных средств.
- Закрепляемый кабельными хомутами к проводам с сечением свыше 16,0 мм<sup>2</sup>
- Удобный формат MultiCard.



SFX 9/24



SFX 10/23



SFX 14/23

### Технические параметры

SF/SFX	
Материал	Вемид/Полиамид
Класс пожароустойчивости по UL94	V0/V2
Диапазон температур	V0: -50 °C ... 120 °C/ V2: -40 °C ... 100 °C
Применимые печатающие системы	Плоттер, SMark-Laser, PrintJet и MC-Mobilo
Цвет	Белый, желтый, синий, красный и зеленый
Монтаж	SF: Надевается со свободного конца провода в направлении подключенного конца, надевать при помощи SlimFix Tool SFX: Закрепляется посредством кабельного хомутка

### Таблица для подбора

Тип	Внешний диаметр провода (макс.) мм	Сечение провода мм <sup>2</sup>
SF 00	1.0-1.3	< 0.25
SF 0	1.3 - 1.6	0.25 - 0.5
SF 1	1.6 - 2.1 (2.7)	0.5 - 0.75
SF 2	2.1-2.9 (3.4)	0.75 - 1.5
SF 3	2.9 - 3.6 (4.5)	1.5 - 2.5
SF 4	3.6 - 4.5 (6.0)	2.5 - 4.0
SF 4,5	4.1 - 4.9	4.0 - 6.0
SF 5	4.7 - 5.8 (6.8)	6.0 - 10.0
SF 6	5.8 - 7.0 (8.5)	10.0 - 16.0
SFX	от 7,0	от 16,0

Только SFX: максимальная ширина кабельного хомутка 3,6 мм

### Инструкции по оформлению заказа

Минимальное количество в заказе 1 упаковка

### Кол. символов при использовании шрифта плоттера:

Кегль	0.18	0.25	0.35	0.18	0.25	0.35
Гарнитура (тчк)	10	10	10	4	5	6
Ширина шильдика (мм)12	5	5	5	13	11	9
Ширина шильдика (мм)21	10	10	10	24	19	16

### Система маркировки

Для маркировки типоразмеров SF00, SF0, SF1, SF2, SF3 и SFX применим стандартный плоттер IP-220 (1674820000) и опорная рама MultiCard (1610040000). Для маркировки во всем ряду SlimFix нужен специальный плоттер IP-220 (1674810000) вместе с рамами, указанных типов.

### Данные для заказа

### SFX без печати

Мин.	Мин.	К-во	№ зак.				
внеш. диам. провода (мм)		сечение провода (мм)		Белый	Желтый	Синий	Красный
<b>23,0 мм</b>							
SFX 10/23 V0	7	16	160	1727750001	1727750004	1727750002	1727750003
SFX 10/23 V2	7	16	160	1852390000	1852360000	1852400000	1852370000
SFX 14/23 V0	7	16	160	1713660001	1713660004	1713660002	1713660003
SFX 14/23 V2	7	16	160	1852440000	1852410000	1852450000	1852420000
<b>24,0 мм</b>							
SFX 9/24 V0	7	16	160	1696140001	1696140004	1696140002	1696140003
SFX 9/24 V2	7	16	160	1852490000	1852460000	1852500000	1852470000

### Данные для заказа

### SFX с индивидуальной печатью

Мин.	Мин.	К-во	№ зак.	
внеш. диам. провода (мм)		сечение провода (мм)		
<b>23,0 мм</b>				
SFX 10/23 V0	7	16	32	1727760000
SFX 10/23 V2	7	16	32	1852380000
SFX 14/23 V0	7	16	32	1713670000
SFX 14/23 V2	7	16	32	1852430000
<b>24,0 мм</b>				
SFX 9/24 V0	7	16	32	1689500000
SFX 9/24 V2	7	16	32	1852480000

# Маркировка кабеля и проводов

SF



Средства маркировки кабелей и проводов/устройств/клемм

## Технические параметры

Материал	Вемид
Класс пожаростойчивости по UL94	V-0
Температурный диапазон °C	-50...120



## SF без печати

	Макс. внеш. диаметр [мм]	Макс. площ. сечения [мм <sup>2</sup> ]	К-во	№ зак.			
				белый	желтый	синий	красный
<b>Длина: 12,0 мм</b>							
SF 00/12	1...1,3	...0,3	400	1740830001	1740830004	1740830002	1740830003
SF 0/12	1,3...1,6	0,25...0,5	400	1724050001	1724050004	1724050002	1724050003
SF 1/12	1,6...2,1	0,5...0,8	400	1711320001	1711320004	1711320002	1711320003
SF 2/12	2,1...2,9	0,75...1,5	400	1711350001	1711350004	1711350002	1711350003
SF 3/12	2,9...3,6	1,5...2,5	320	1711370001	1711370004	1711370002	1711370003
SF 4/12	3,6...4,5	2,5...4,0	128	1743490001	1743490004	1743490002	1743490003
SF 5/12	4,7...5,8	4...6,0	160	1743500001	1743500004	1743500002	1743500003
<b>Длина: 21,0 мм</b>							
SF 00/21	1...1,3	...0,3	400	1740840001	1740840004	1740840002	1740840003
SF 0/21	1,3...1,6	0,25...0,5	400	1740850001	1740850004	1740850002	1740850003
SF 1/21	1,6...2,1	0,5...0,8	400	1696090001	1696090004	1696090002	1696090003
SF 2/21	2,1...2,9	0,75...1,5	400	1696100001	1696100004	1696100002	1696100003
SF 3/21	2,9...3,6	1,5...2,5	320	1696110001	1696110004	1696110002	1696110003
SF 4/21	3,6...4,5	2,5...4,0	192	1696120001	1696120004	1696120002	1696120003
SF 4,5/21	4,1...4,9	4...6,0	96	1740860001	1740860004	1740860002	1740860003
SF 5/21	4,7...5,8	6...10,0	160	1696130001	1696130004	1696130002	1696130003
SF 6/21	5,8...7,0	10...16,0	160	1740870001	1740870004	1740870002	1740870003

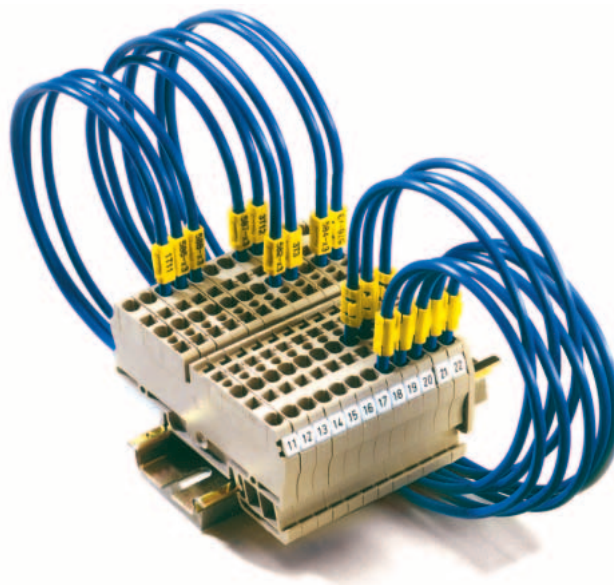
## SF C, печать на заказ

	Макс. внеш. диаметр [мм]	Макс. площ. сечения [мм <sup>2</sup> ]	К-во	№ зак.
<b>Длина: 12,0 мм</b>				
SF 00/12	1...1,3	...0,3	80	1740880000
SF 0/12	1,3...1,6	0,25...0,5	80	1724060000
SF 1/12	1,6...2,1	0,5...0,8	80	1711330000
SF 2/12	2,1...2,9	0,75...1,5	80	1711360000
SF 3/12	2,9...3,6	1,5...2,5	64	1711380000
SF 4/12	3,6...4,5	2,5...4,0	32	1748920000
SF 5/12	4,7...5,8	4...6,0	32	1748930000
<b>Длина: 21,0 мм</b>				
SF 00/21	1...1,3	...0,3	80	1740890000
SF 0/21	1,3...1,6	0,25...0,5	80	1740900000
SF 1/21	1,6...2,1	0,5...0,8	80	1689400000
SF 2/21	2,1...2,9	0,75...1,5	80	1689420000
SF 3/21	2,9...3,6	1,5...2,5	64	1689440000
SF 4/21	3,6...4,5	2,5...4,0	48	1689460000
SF 4,5/21	4,1...4,9	4...6,0	32	1740910000
SF 5/21	4,7...5,8	6...10,0	32	1689480000
SF 6/21	5,8...7,0	10...16,0	32	1740920000

## Маркировка кабеля и проводов

### SlimFix Clip

SlimFix Clip обладают сразу двумя преимуществами: уникальной защелкой, обеспечивающей высокую надежность закрепления шильдика после фиксации, и методом установки, столь же простым, как и у открытого шильдика. Крепление фиксатора обеспечивает быстроту и предельную простоту установки даже на провод, который уже смонтирован. SlimFix Clip пригодны для проводов и кабелей с наружным диаметром до 5 мм. Большая поверхность шильдика, до 30 мм, пригодна для длинных последовательностей символов. Материал не содержит галогенов и отвечает требованиям пожароустойчивости класса V2.



- Материал, не содержащий галогенов
- Класс пожароустойчивости V2
- Быстрота установки без применения каких-либо инструментов
- Маркер испытанного формата MultiCard
- Имеются варианты исполнения длиной 12 мм, 21 мм и 30 мм

#### Технические данные

Цвета	белый, желтый, синий, красный
Монтаж	на неподключенных и на подключенных проводах
Применимые печатающие системы	Plotter, SMark-Laser, PrintJet и MC-Mobilo

#### Инструкции по оформлению заказа

Минимальное количество в заказе	1 упаковка
---------------------------------	------------

#### Кол. символов при использовании шрифта плоттера:

Кегль	0,18	0,25	0,35	0,18	0,25	0,35
Гарнитура (тчк)	10	10	10	4	5	6
Ширина шильдика (мм) <b>12</b>	5	5	5	13	11	9
Ширина шильдика (мм) <b>21</b>	10	10	10	24	19	16

#### Таблица выбора

Тип провода	Внешний диаметр проводника	Сечение
SFC 0	1,5 - 2,5 мм	0,5 - 1,0 мм <sup>2</sup>
SFC 1	2,0 - 3,5 мм	0,75 - 2,5 мм <sup>2</sup>
SFC 2	2,5 - 5,0 мм	2,5 - 4,0 мм <sup>2</sup>



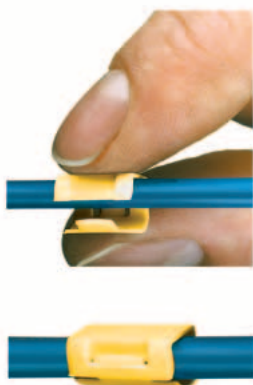
# Маркировка кабеля и проводов

SFC



## Технические данные

Материал	Полиамид 66
Класс пожароустойчивости по UL94	V2
Температурный диапазон °C	-40...100



## SFC без печати

	Макс. внеш. диаметр [мм]	Макс. площ. сечения [мм²]	К-во	№ заказа			
				белый	желтый	синий	красный
<b>Длина: 12,0 мм</b>							
SFC 0/12	1,5...2,5	0,5...1,0	200	1813130000	1813160000	1813170000	1813150000
SFC 1/12	2...3,5	0,75...2,5	200	1747320001	1747320004	1747320002	1747320003
SFC 2/12	2,5...5,0	2,5...4,0	120	1758320001	1758320004	1758320002	1758320003
<b>Длина: 21,0 мм</b>							
SFC 0/21	1,5...2,5	0,5...1,0	200	1813190000	1813210000	1813220000	1813200000
SFC 1/21	2...3,5	0,75...2,5	200	1779080001	1779080004	1779080002	1779080003
SFC 2/21	2,5...5,0	2,5...4,0	120	1805810000	1805780000	1805770000	1805790000
<b>Длина: 30,0 мм</b>							
SFC 0/30	1,5...2,5	0,5...1,0	150	1813240000	1813260000	1813270000	1813250000
SFC 1/30	2...3,5	0,75...2,5	150	1805760000	1805730000	1805720000	1805740000
SFC 2/30	2,5...5,0	2,5...4,0	90	1805870000	1805830000	1805820000	1805850000

## SFC, печать на заказ

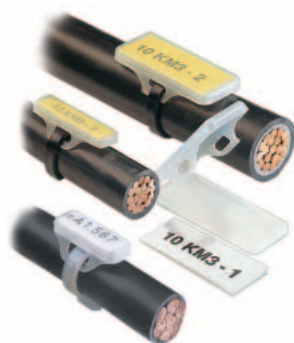
	Макс. внеш. диаметр [мм]	Макс. площ. сечения [мм²]	К-во	№ заказа
<b>Длина: 12,0 мм</b>				
SFC 0/12	1,5...2,5	0,5...1,0	40	1813180000
SFC 1/12	2...3,5	0,75...2,5	40	1752720000
SFC 2/12	2,5...5,0	2,5...4,0	24	1763480000
<b>Длина: 21,0 мм</b>				
SFC 0/21	1,5...2,5	0,5...1,0	40	1813230000
SFC 1/21	2...3,5	0,75...2,5	40	1779090000
SFC 2/21	2,5...5,0	2,5...4,0	24	1805800000
<b>Длина: 30,0 мм</b>				
SFC 0/30	1,5...2,5	0,5...1,0	30	1813280000
SFC 1/30	2...3,5	0,75...2,5	30	1805750000
SFC 2/30	2,5...5,0	2,5...4,0	18	1805860000

## Маркировка кабеля и проводов

WKM - это шильдик, выдерживающий большие нагрузки, имеющий очень надежное крепление к проводу или кабелю. Прозрачная гильза гарантирует защиту маркировки от внешних воздействий. Крепление при помощи кабельных хомутиков позволяет устанавливать шильдики на провода практически любого диаметра. WKM позволяет выбирать ошрифтовку из широкого спектра возможностей, например, лазерную или матричную печать, маркировку фломастером STI на бумажных или полиэфирных этикетках.

- многочисленные варианты маркировки,
- эластичное крепление при помощи кабельных хомутиков, рассчитанных практически на любое поперечное сечение.

### WKM



### Технические данные

#### Носитель шильдика

Материал	Полипропилен
Класс пожароустойчивости по UL94	IP40
Температурный диапазон °C	-40...80
Цвет	прозрачный

#### Габариты

Длина / Ширина	43,0/18,0
----------------	-----------

### Данные для заказа

Тип	Длина / Ширина [мм]	К-во	№ зак.
WKM 18/43	43,0/18,0	50	1610700000
WKM 8/20	20,0/8,0	50	1753490000
WKM 8/30	30,0/8,0	50	1631910000

### Принадлежности

Тип	Длина / Ширина [мм]	К-во	№ зак.
ESG 7/20 белый	7,0/20,0	200	1736181044
ESO 5 белый	40,0/16,5	1	1607710000
ESO 5 желтый	40,0/16,5	1	1631350000
ESO 5P белый	40,0/16,5	10	1670370000
ESO 5P желтый	40,0/16,5	10	1670380000
ESO 7 белый	27,0/6,3	1	1607720000
ESO 7 желтый	27,0/6,3	1	1634780000
ESO 7P белый	27,0/6,3	10	1670390000
ESO 7P желтый	27,0/6,3	10	1670400000

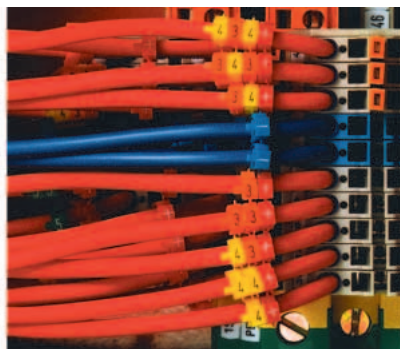
ESO 5/5P: 16,5x40 мм  
ESO 7/7P: 6,3x27 мм

## Маркировка кабеля и проводов

Шильдики M-Fix позволяют осуществлять индивидуальную печать, кроме того, их можно легко и быстро соединять друг с другом. Благодаря прочности крепления, установленные шильдики обладают высокой стойкостью к деформации проводника. Материал M-Fix не содержит галогенов и фактически не имеет в своем составе вредных веществ в опасных концентрациях.

- Строку символов можно получить, комбинируя несколько шильдиков
- Для проводов диаметром от 1,2 до 4,8 мм.

### M-Fix



### Технические параметры

#### Носитель шильдика

Материал	Полиамид
Класс пожароустойчивости по UL94	V2
Температурный диапазон °C	-40...100
Цвет	желтый

#### Габариты

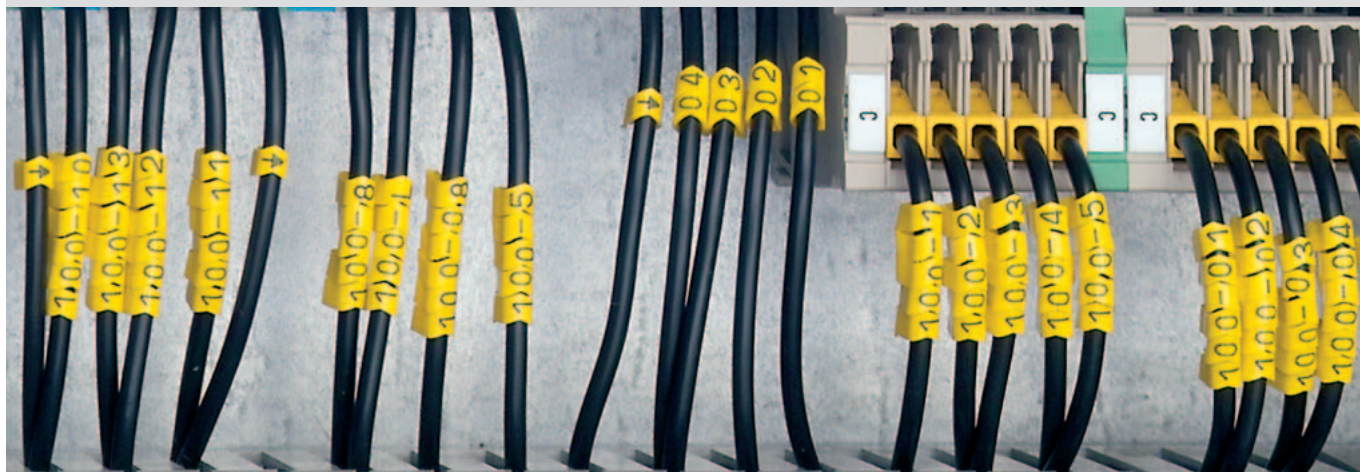
Длина / Ширина	3,0/3,0
----------------	---------

Стандартная печать приведена на странице M68

### Данные для заказа

Тип	Длина / Ширина [мм]	К-во	№ зак.
<b>Без печати</b>			
M-Fix 1,3	3,0/3,0	300	<b>1597120000</b>
M-Fix 2,3	3,0/3,0	250	<b>1574650000</b>
M-Fix 3,3	3,0/3,0	210	<b>1597140000</b>
<b>Стандартный</b>			
M-Fix 1,3	3,0/3,0	300	<b>1676770000</b>
M-Fix 2,3	3,0/3,0	250	<b>1676780000</b>
M-Fix 3,3	3,0/3,0	210	<b>1676790000</b>

## CableLine – полный комплект принадлежностей для решения любых задач маркировки



Подборка изделий CableLine состоит из комбинации индивидуальных маркеров, предназначенных для кабелей и проводов с поперечными сечениями от 0,2 мм<sup>2</sup> до 70 мм<sup>2</sup>. Этот комплект делает процедуру маркировки электрических устройств простой и гибкой. Причина следующая: Набор CableLine включает в себя закрытые и открытые маркеры, которые могут крепиться как перед

подключением провода или кабеля, так и после этого.

Для обеспечения самого высокого уровня качества печать на маркерах CableLine осуществляется с использованием новейшей лазерной технологии. Изготовленные из поливинилхлорида, не содержащего силикона или кадмия, все маркеры отвечают требованиям стандарта UL94-VO. Имеются версии из нержавеющей стали.

### Комплект CableLine включает в себя:

- Маркеры для проводов
- Кабельные маркеры
- Со стандартной или особой печатью
- Аксессуары и приспособления
- Имеются версии из ПВХ (поливинилхлорида) и нержавеющей стали

За дальнейшей информацией по CableLine обращайтесь к каталогу по новой продукции.

## Описание материала



### Полиамид

Благодаря своим отличным электрическим и механическим характеристикам, своей универсальности и практическому отсутствию склонности к растрескиванию, для технических целей чаще других синтетических материалов используется полиамид. Вследствие своего химического строения полиамид также обладает огнестойкостью, причем без использования для этого каких-либо добавок.

**Температурный диапазон:** от -40 °C до +100 °C

### PVC-w

Мягкий ПВХ производится из поливинилхлорида с добавкой пластификаторов, стабилизаторов и антифрикционных присадок. Он практически прозрачен и может окрашиваться в любой цвет. ПВХ проявляет стойкость к растворам с солями, являющимися продуктами коррозии, а также к большинству разведенных кислот и щелочей. Благодаря своей жесткой химической структуре, ПВХ не склонен к старению, на него не оказывает влияние кислород и озон.

**Температурный диапазон:** от -30 °C до +80 °C

### Твердый PVC-h

Твердый ПВХ получается из поливинилхлорида без добавок пластификаторов. Благодаря этому, он обладает высокой механической прочностью, жесткостью и стойкостью. Вдобавок к этому, его отличает стойкость к химикатам. Отсутствие пластификаторов в твердом ПВХ обеспечивает то, что материал, если его вынуть из пламени, затухает сам.

**Температурный диапазон:** от -30 °C до +80 °C

### Материал - нержавеющая сталь

SS 2348 соответствует AISI 316 и W. № 1.4404. Кислотоупорная сталь содержит, по крайней мере, 17% хрома, 11% никеля и 2% молибдена. Материал демонстрирует отличную стойкость к соленасыщенной атмосфере и влажным климатическим условиям, он не корродирует в присутствии кислот.

**Температурный диапазон:** от -80 °C до +500 °C

### ПОМ

Полиацетил называется еще полиметиленом, сокращенно ПОМ. Его отличительными свойствами является высокий предел прочности на разрыв, сохранение прочности и стойкости в широких температурных пределах.

**Температурный диапазон:** от +90 °C до +110 °C



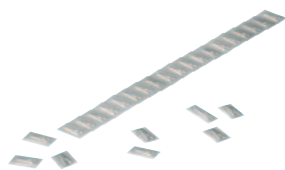
## Испытания проводимые компанией Weidmuller и процедуры их проведения



Испытания	Условия проведения тестов и предъявляемые требования
<p>Проведение испытаний обеспечивает неизменно высокого качества изделий.</p>	
<p><b>Тестирование материалов</b></p>	<p>Класс горючести UL94-V0 Испытание на твердость крепления А по стандарту ISO 868 Поверхностное сопротивление – DIN IEC 60093</p>
<p><b>Старение</b></p>	<p>Благодаря своей химической структуре, ПВХ абсолютно не склонен к старению, на него не оказывает влияние кислород и озон.</p>
<p><b>Функциональный тест изоляции проводов, изготовленной из ПТФЭ (политетрафторэтилена, он же тефлон) и ПВХ</b></p>	<p>Пригодность маркеров для установке при температурах от -10 °С до +40 °С Проверка правильности закрепления маркеров соответствующих размеров на проводах от самого маленького диаметра до самого большого. Тест симметричности маркера на проводе</p>
<p><b>Вибрационная стойкость на носителе</b></p>	<p>Промышленный тест вибрационной стойкости, проводимый в соответствии с: DIN EN 60068-2-6, синусоидальный (по 3 осям, 10 циклов на каждой оси, ускорение 5g, частота 10-500 Гц, частота развертки 1 октава/минуту) Технические условия проведения испытаний компании Weidmuller – LPV 2272</p>
<p><b>Стойкость к стиранию</b></p>	<p>Стойкость печати к потовым выделениям рук, машинному маслу, воде и этиловому спирту. Допустимо появление незначительных искажений, однако четкая различимость (разборчивость) должна быть гарантирована. В случае, когда печать регламентируется стандартом VDE 0611 P 4 (детали таблички с номинальными данными), должны тестироваться стойкость к стиранию в водной среде и в уайт-спирите в течение 15 минут. Соответствие стандартам: DIN VDE 0611- 4 / Pt. 3.1.3 DIN EN 60947-1/ Pt. 5.1 DIN EN 60742, CEI 16-7 Технические условия проведения испытаний компании Weidmuller – LPV 2166</p>
<p><b>Сопротивление царапанию</b></p>	<p>После проведения испытания, состоящего в попытке стирания надписи ногтями, ни на основе, ни на носителе не должны быть видны царапины. Допустимо появление незначительных искажений, однако четкая различимость должна быть гарантирована. Технические условия проведения испытаний компании Weidmuller – LPV 2165</p>
<p><b>Стойкость к ультрафиолетовому излучению</b></p>	<p>Должны быть гарантированы функциональные качества. Печать или цвет изделия должны быть четко различимы. Стандарт: DIN EN ISO 4892-2 Технические условия проведения испытаний компании Weidmuller – LPV 2216</p>
<p><b>Химическая устойчивость печати</b></p>	<p>Технические условия проведения испытаний компании Weidmuller – LPV 2167</p>



# Маркеры из нержавеющей стали, держатели и инструмент



WSM		Данные для заказа	
Печатки из нержавеющей стали	№ для заказа	Тип	К-во
(	1712501744	WSM 10	200
+	1712501738	WSM 10	200
-	1712501740	WSM 10	200
.	1712501743	WSM 10	200
/	1712501739	WSM 10	200
~	1712501056	WSM 10	200
0	1712501000	WSM 10	200
1	1712500001	WSM 10	200
2	1712500002	WSM 10	200
3	1712500003	WSM 10	200
4	1712500004	WSM 10	200
5	1712500005	WSM 10	200
6	1712500006	WSM 10	200
7	1712500007	WSM 10	200
8	1712500008	WSM 10	200
9	1712500009	WSM 10	200
:	1712501741	WSM 10	200
=	1712501742	WSM 10	200
A	1712501637	WSM 10	200
E	1712501700	WSM 10	200
D	1712501054	WSM 10	200
B	1712501639	WSM 10	200
C	1712501641	WSM 10	200
D	1712501643	WSM 10	200
E	1712501645	WSM 10	200
F	1712501647	WSM 10	200
G	1712501649	WSM 10	200
H	1712501651	WSM 10	200
I	1712501653	WSM 10	200
J	1712501655	WSM 10	200
K	1712501657	WSM 10	200
L	1712501659	WSM 10	200
M	1712501661	WSM 10	200
N	1712501663	WSM 10	200
НЕЙТРАЛЬНЫЙ	1712502000	WSM 10	200
O	1712501665	WSM 10	200
Ц	1712501055	WSM 10	200
P	1712501667	WSM 10	200
Q	1712501669	WSM 10	200
R	1712501671	WSM 10	200
S	1712501673	WSM 10	200
T	1712501676	WSM 10	200
U	1712501679	WSM 10	200
Ь	1712501699	WSM 10	200
V	1712501681	WSM 10	200
W	1712501683	WSM 10	200
X	1712501687	WSM 10	200
Y	1712501696	WSM 10	200
Z	1712501698	WSM 10	200
z	1712501053	WSM 10	200
ServicePack 0-9	1771900000	WSM 10	200
ServicePack A-Ц	1771910000	WSM 10	200

Упаковка: 10 полос по 20 пластин



WSM		Габариты			
Маркировочные пластины	Тип	Длина мм	Ширина мм	Высота текста мм	Толщина мм
WSM		5.5	10.9	1	0.3



WSMH		Данные для заказа						
Полоски носителей из нержавеющей стали	Тип	№ для заказа	К-во	Длина мм	Ширина мм	Высота текста мм	Характер. макс. мм	Толщина мм
WSMH 47 мм		1774500000	50 штук	47.0	13.9	6.8	6	0.3
WSMH 65 мм		1774510000	50 штук	65.0	13.9	6.8	8	0.3
WSMH 87 мм		1774520000	50 штук	87.0	13.9	6.8	12	0.3
WSMH 109 мм		1774530000	50 штук	109.0	13.9	6.8	16	0.3
WSMH 128 мм		1774490000	50 штук	128.0	13.9	6.8	46	0.3



WSMH		Данные для заказа			
Специальная печать	Тип	№ для заказа	Количество знаков	Длина мм	К-во
WSMH 2-16		1891670000	2	45	50
WSMH 2-16		1891670000	4	51	50
WSMH 2-16		1891670000	6	58	50
WSMH 2-16		1891670000	8	64	50
WSMH 2-16		1891670000	10	70	50
WSMH 2-16		1891670000	12	77	50
WSMH 2-16		1891670000	14	83	50
WSMH 16-24		1891680000	16	90	50
WSMH 16-24		1891680000	18	96	50
WSMH 16-24		1891680000	20	102	50
WSMH 16-24		1891680000	22	108	50
WSMH 16-24		1891680000	24	115	50

Все прикреплены к листу формата A4



Инструмент WSM		Данные для заказа	
Инструмент	№ для заказа	К-во	
Приспособление - WSM (автоматическое)		1774470000	
1			
Приспособление - WSM (ручное)	1774480000	1	



SCT		Данные для заказа			
Кабельный хомутик из нержавеющей стали	Тип	№ для заказа	Длина в мм	Обвязка для диам.	К-во
SCT 4,6-127		1699800000	127	13 - 25	100
SCT 4,6-201		1699810000	201	13 - 51	100
SCT 4,6-266		1699900000	266	13 - 69	100
SCT 4,6-360		1699910000	360	13 - 101	100
SCT 4,6-520		1699920000	520	13 - 152	100
SCT 4,6-679		1699930000	679	13 - 203	100
SCT 4,6-838		1699940000	838	13 - 254	100

## Кабельные бандажы, держатели и инструмент



СВ		Данные для заказа		
Кабельные бандажы				
Тип	№ для заказа	Длина мм	Цвет	К-во
СВ 750-7.8	1720680000	7.8	натуральный	100
СВ 750-7.8	1720670000	7.8	черный	100
СВ 365-7.8	1279100000	7.8	натуральный	100
СВ 365-7.8	1697940000	7.8	черный	100
СВ 360-4.8	1279000000	4.8	натуральный	100
СВ 360-4.8	1697930000	4.8	черный	100
СВ 290-4.8	1278900000	4.8	натуральный	100
СВ 290-4.8	1697920000	4.8	черный	100
СВ 290-3.6	1720640000	3.6	натуральный	100
СВ 290-3.6	1720650000	3.6	черный	100
СВ 200-4.8	1278800000	4.8	натуральный	100
СВ 200-4.8	1697910000	4.8	черный	100
СВ 200-3.6	1720630000	3.6	натуральный	100
СВ 200-3.6	1720660000	3.6	черный	100
СВ 170-4.8	1723550000	4.8	натуральный	100
СВ 170-4.8	1723570000	4.8	черный	100
СВ 160-4.5	1723540000	4.5	натуральный	100
СВ 160-4.5	1723560000	4.5	черный	100
СВ 140-3.6	1278700000	3.6	натуральный	100
СВ 140-3.6	1697900000	3.6	черный	100
СВ 98-2.5	1278600000	2.5	натуральный	100
СВ 98-2.5	1697890000	2.5	черный	100



СВDM/СВН		Данные для заказа		
Кабельные бандажы и кабельные подвески для непосредственной установки				
Тип	№ для заказа	Цвет	К-во	
СВDM	1279330000	натуральный	100	
СВН 1	1279200000	натуральный	100	
СВН 2	1289200000	натуральный	100	
СВН 3	1289400000	натуральный	100	
СВН 2	1697950000	черный	100	
СВН 3	1697960000	черный	100	



RT 1		Данные для заказа	
Приспособление для кабельного бандажы			
Тип	№ для заказа	К-во	
RT 1	1296000000	1	

## Маркировка кабеля и проводов



### WKS

WKS представляет собой маркировку для кабелей и проводников с шильдиками, оформленными наподобие пластиковой карточки. Печать осуществляется либо в на плоттере, либо на принтере с термопереносом (этот метод обеспечивает повышенную стойкость маркировки). Печать с термопереносом способна удовлетворить самым высоким

требованиям к качеству. Шильдик WKS легко и быстро устанавливается при помощи кабельных хомутиков.

- Простота и гибкость установки с использованием кабельных хомутиков
- Печать с термопереносом, обеспечивающая самое высокое качество и стойкость против истирания.

### Технические параметры

Материал	Полиамид, не содержащий галогенов и кадмия
Класс пожароустойчивости по UL 94	V2
Температурный диапазон	-40 ... +100 °C
Размеры	WKS 11/54: 54 x 11 мм WKS 11/27: 27 x 11 мм
Цвет	Желтый, белый, серый и зеленый
Возможные системы маркировки	Принтер с термопереносом или плоттер
Макс. ширина кабельного хомутика	3,6 мм
Площадь запечатывания	WKS 11/54: 37 x 11 мм WKS 11/27: 11 x 11 мм
Упаковка	WKS 11/54: 200 200 штук 25 шильдиков, 1 шильдик = 8 штук) WKS 11/27: 400 штук 25 шильдиков, 1 шильдик = 16 штук

### Данные для заказа

**WKS**

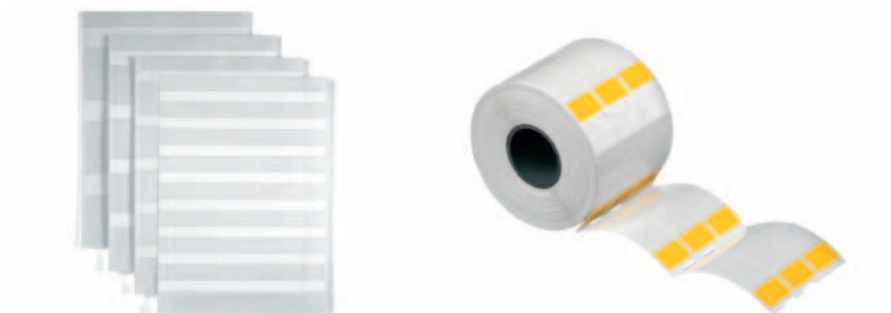
Тип	№ зак.
WKS 11/27 без печати *	167509....
WKS 11/54 без печати *	164646....
Маркер WKS 11/54 с печатью, цветной* (пожалуйста, укажите цвет)	1646470000
WKS 11/27 с печатью, содержащей оговоренную информацию	1675100000
Вставки WKS/LogiMark/ClipCard	1697590000
Подложка для плоттера**	
** Требования:	
присутствует рама MultiCard + вставка (1697590000).	
При помощи 1 вставки могут маркироваться 2 шильдика.	
* Пожалуйста, укажите нужный цвет:	
	Белый: 1044
	Желтый: 1687
	Серый: 1691
Цвет печати = Черный	

# Маркировка кабеля и проводов

## WriteOn

Кабельная маркировка WriteOn для маркировки проводов и кабелей диаметром до 39 мм. Состоит частично из белой поверхности для маркировки и частично из прозрачной защитной пленки.

- Защита маркировки от грязи и трения прозрачной защитной пленкой
- Ошрифтовка на лазерном или матричном принтере, или принтере с термопереносом, шариковой ручкой или фломастером Weidmuller STI,
- Печать наносится быстро и просто.



## Технические параметры

Материал	Пленка из полиэстера
Класс пожароустойчивости по UL94	HB
Температурный диапазон ,°C	-40...125

## WriteOn (без печати)

	Макс. внеш. диаметр [мм]	Макс. площ. сечения [мм²]	К-во	№ зак.	
<b>Длина: 17,8 мм</b>				белый	желтый
LM 18/34	...6,7		10	1695711044	1695711687
<b>Длина: 22,8 мм</b>				белый	желтый
LM 23/55	...13,5		10	1695721044	1695721687
<b>Длина: 25,0 мм</b>				белый	желтый
LM 25/140	...36,3		10	1712491044	1712491687
<b>Длина: 25,4 мм</b>				белый	желтый
LM 25/68	...16,2		10	1695731044	1695731687
<b>Длина: 35,5 мм</b>				белый	желтый
LM 36/93	...21,6		10	1695741044	1695741687
<b>Длина: 15,0 мм</b>				белый	
LM 15/140	...36,3		10	1773880000	
<b>Длина: 25,0 мм</b>				белый	желтый
TNM 25/140	...36,3		1	1751561044	1751561687
<b>Длина: 33,9 мм</b>				белый	желтый
TNM 33,9/17,8	...6,7		1	1774380000	1774390000
<b>Длина: 55,0 мм</b>				белый	желтый
TNM 55/23	...13,5		1	1774370000	1774360000
<b>Длина: 76,0 мм</b>				белый	желтый
TNM 76/25	...18,1		1	1774350000	1774340000
<b>Длина: 93,1 мм</b>				белый	желтый
TNM 93,1/35,6	...21,6		1	1774400000	1774410000

# Маркировка кабеля и проводов

## Лента MarkOn

Лента MarkOn - это практичное средство маркировки проводов. Поставляется в удобном для работы дозаторе. Полоска необходимой длины отрезается на обрезном крае дозатора.

Затем лента обматывается вокруг маркируемого кабеля. Дозатор может содержать до 10 катушек, которые по мере необходимости могут заменяться. Маркировка кабелей происходит немедленно.

Можно создавать комбинации символьных строк любой длины. Лента MarkOn поставляется в небольшом пакете.



### Технические параметры

Клей	невьсыхающий акриловый сополимер
Устойчивость	спирт, бензин
Адгезия к стали	627 Н/м
Цвет	белый с черным символом
Упаковка содержит	10 катушек дозатор с 10 катушками
Количество шильдиков, наносимых с помощью одной катушки	Приблизительно 470

### Данные для заказа

### Маркировочная лента MarkOn

Тип	Печать	№ зак.
Одиночная катушка	<b>Без печати,</b> L1, L2, L3, PE и PEN	
Катушки MarkOn	В ассорт.	0-9
Дозатор MarkOn с надпечаткой от 0 до 9	10 катушек,	0-9
Дозатор MarkOn	Пустая	

### Варианты исполнения

### Катушки MarkOn

### Катушки MarkOn

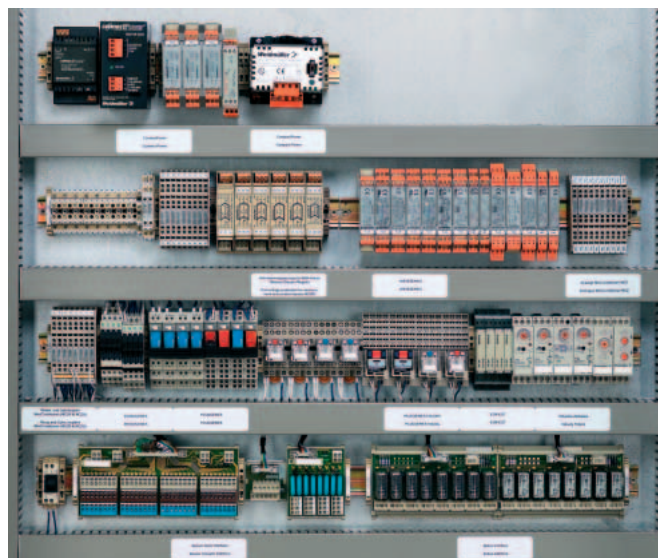
Тип	Надпечатка	№ зак.	Тип	Надпечатка	№ зак.
Катушка MarkOn	+	1685811198	Катушка MarkOn	K	1685811031
Катушка MarkOn	-	1685811199	Катушка MarkOn	L	1685811032
Катушка MarkOn	/	1685811189	Катушка MarkOn	L1	1685811075
Катушка MarkOn	0	1685811000	Катушка MarkOn	L2	1685811076
Катушка MarkOn	1	1685810001	Катушка MarkOn	L3	1685811077
Катушка MarkOn	2	1685810002	Катушка MarkOn	M	1685811033
Катушка MarkOn	3	1685810003	Катушка MarkOn	N	1685811034
Катушка MarkOn	4	1685810004	Катушка MarkOn	<b>Без печати</b>	1685812000
Катушка MarkOn	5	1685810005	Катушка MarkOn	0	1685811035
Катушка MarkOn	6	1685810006	Катушка MarkOn	P	1685811036
Катушка MarkOn	7	1685810007	Катушка MarkOn	PE	1685811187
Катушка MarkOn	8	1685810008	Катушка MarkOn	PEN	1685811188
Катушка MarkOn	9	1685810009	Катушка MarkOn	Q	1685811037
Катушка MarkOn	A	1685811021	Катушка MarkOn	R	1685811038
Катушка MarkOn	B	1685811022	Катушка MarkOn	S	1685811039
Катушка MarkOn	C	1685811023	Катушка MarkOn	T	1685811040
Катушка MarkOn	D	1685811024	Катушка MarkOn	U	1685811041
Катушка MarkOn	E	1685811025	Катушка MarkOn	V	1685811042
Катушка MarkOn	g	1685811202	Катушка MarkOn	Варианты исполнения	1685810000
Катушка MarkOn	F	1685811026	Катушка MarkOn	W	1685811043
Катушка MarkOn	G	1685811027	Катушка MarkOn	X	1685811044
Катушка MarkOn	H	1685811028	Катушка MarkOn	Y	1685811045
Катушка MarkOn	I	1685811029	Катушка MarkOn	Z	1685811046
Катушка MarkOn	J	1685811030	Катушка MarkOn	В ассорт. 0-9	1685890000

## Маркировка для оборудования

Маркеры оборудования и систем завершают семейство маркировки для распределительной аппаратуры. Маркировка оборудования, разработанная компанией Weidmuller, помогает соблюдать правила идентификации рабочих устройств. Компания Weidmuller предлагает специально разработанную маркировку для оборудования производства различных известных фирм-изготовителей, в которой применяются как обычные самоклеящиеся метки, так и защелкивающиеся шильдики. Пользователи могут самостоятельно наносить информацию на маркировку оборудования при помощи соответствующего программного обеспечения и совместимого принтера или плоттера.

Weidmuller предлагает готовые комплекты отпечатанной маркировки.

Клиенты могут ознакомиться с небольшой подборкой образцов маркировки, заказав комплект образцов маркировки, оборудования и систем Weidmuller, номер для заказа **1646370000**.



Компания Weidmuller не может гарантировать пригодность продукции для любых возможных целей, учитывая огромный спектр возможных областей применения, в которых продукция подвергается различным внешним воздействиям, таким как влажность, радиация, различные газы и высокая температура. Поэтому на потребителя возлагается обязанность проведения испытаний на пригодность для конкретных областей применения; тем не менее, компания Weidmuller всегда готова оказать помощь и дать рекомендации в этом отношении после соответствующего запроса.



# Маркировка для оборудования

## Матрица

LaserMark



SwitchMark



Карты MarkO



ESG



LogiMark



ClipCard



	CompTab	SwitchMark	Карты MarkO	ESG	LogiMark	ClipCard
PageTab			Комплект MarkO			
TabPack			Комплект символов			
LaserMark			Служебный комплект			

Кабельные каналы	●				●	●
Автоматическая распределительная аппаратура	●	●		●		●
Замыкатели	●		●			
Электрические контакты	●		●			●
Электрические устройства	●		●			●
Машины	●		●			
Дисплеи LED	●					
Клавиатуры	●	●	●			●
Лампы	●					
Заглушка клапана Murr	●					
Трубки	●	●				
Защитные выключатели	●			●		
Реле	●			●		
Техобслуживание	●					
Полки	●					
Переключатели	●		●		●	
Пульты управления	●	●	●	●		●
Трансформаторы	●			●		
Клапаны	●				●	●

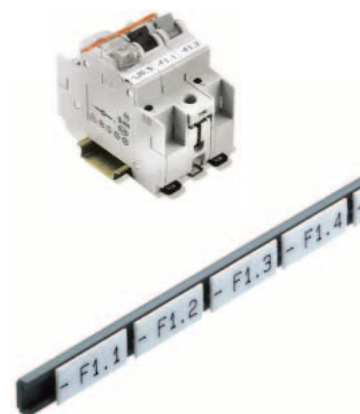
## Маркировка для оборудования

### Серия ESG

**ESG** - проверенный временем способ маркировки для стандартных электротехнических компонентов. Теперь ESG выпускается в формате MultiCard. Наглядная маркировка, контрастные надписи, соответствие стандартам и совместимость с оборудованием следующих производителей:

- Siemens,
- Moeller,
- Telemecanique,
- а также для любого оборудования, где можно поставить самоклеющийся шильдик или шильдик на защелке (в зависимости от варианта исполнения).

Шильдики ESG можно защелкивать на рейке-носителе, например, при маркировке ряда автоматических выключателей в электротехническом шкафу.



### Технические параметры

Цвет	белый, (бирюзовый только для ESG 7/20)
Устойчивость надписей	в соответствии со стандартом DIN IEC 50
Адгезия к полиамиду	KS = специальный клей 16 N/м K = стандартный клей 12 N/м
Материал	полиамид
Пожаробезопасность согласно UL 94	V2
Рабочая температура	-40°C ... +100°C
Оборудование для нанесения надписей	PrintJet, плоттер, SMark Laser, MC-Mobilo

### Габариты и применение в оборудовании

	мм
ESG 9/20 для Siemens и Moeller	9 x 20
ESG 8/17 для Telemecanique	8 x 17
ESG 8/17 sys. для M GE power Controls (AEG)	8 x 17
ESG 8/19 для AEG	8 x 19
ESG 8/17S для рейки-носителя	8 x 17
ESG 9/17	9 x 17
ESG 9/17 K самоклеющийся, стандарт	9 x 17
ESG 9/17 KS самоклеющийся, специальный	9 x 17
ESG 7/20 для Siemens Sirius 3R	7 x 20
ESG 8/10 ASI для Siemens AS-Interface	8 x 10
Рейка-носитель SchS3 и SchS4 для ESG 7/20	длина 1 м
Рейка-носитель SchS2 для ESG 8/17, все DEK и WS	длина 1 м
Рейка-носитель SchS1 для ESO и STR	длина 1 м

### Данные для заказа

ESG

Тип (без маркировки)	штук/карту	Упак.	N заказа
ESG 9/11K самоклеющийся	40	200	1724920000
ESG 9/20 для Siemens- и Moeller	40	200	1609940000
ESG 9/20 без защелки	40	200	1770500000
ESG 8/17 для Telemecanique	40	200	1674740000
ESG 8/17 sys. для M ABB-Stotz	40	200	1755340000
ESG 8/19 для AEG	40	200	1652220000
ESG 8/17 S для рейки-носителя SchS2	40	200	1720610000
ESG 9/17	40	200	1724760000
ESG 9/17 K самоклеющийся, стандарт	40	200	1674760000
ESG 9/17 KS самоклеющийся, специальный	40	200	1686950000
ESG 7/20 для Siemens Sirius 3R белый	40	200	1736181044
ESG 7/20 для Siemens Sirius 3R бирюзовый	40	200	1736181696
ESG 8/10 ASI для Siemens AS-Interface	40	200	1736190000
Тип (с ошрифтовкой)	штук/карту	Упак.	N заказа
ESG 9/20	40	40	1609950000
ESG 8/17	40	40	1674750000
ESG 8/17 sys. для M ABB-Stotz	40	40	1755350000
ESG 8/19	40	40	1652230000
ESG 9/17 K самоклеющийся	40	40	1674770000
Тип		Упак.	N заказа
Рейка-носитель SchS2		1 м	0337400000
Рейка-носитель SchS2 самоклеющаяся		1 м	1720600000
Рейка-носитель SchS1 для ESO		1 м	0138900000
ESO SchS1, 500 x 12,5 шильдики		0,5 м	0139000000
STR SchS1, 500 мм, защитная прозр. пленка		0,5 м	0139200000
SchS3K черная самоклеющаяся		1 м	1753480000
SchS4K серая самоклеющаяся		1 м	1753460000

# Маркировка для оборудования

## SwitchMark

SM - шильдики для маркировки индикаторов, переключателей и кнопок. Шильдики защелкиваются в держатель или приклеиваются на самоклеющуюся пленку. Надписи на шильдиках наносятся с помощью SMark-Laser, PrintJet, плоттера или MC-Mobilo.

- индивидуальная маркировка на оборудовании Weidmuller для системы Multi-Cards.
- маркировка согласно проекту заказчика.
- не надо хранить на складе дорогие шильдики с готовыми надписями.



## Технические параметры

Материал	полиамид
Пожаробезопасность согласно UL94	V2
Рабочая температура °C	-40...100

Принадлежности см. стр. M55

## SwitchMark без маркировки

	Упак.	N для заказа		
		цвет		
<b>длина: 12,5 мм</b>		белый		
<b>серебряный</b>				
SM 27/12,5 K	80	1699880000		1713720000
SM 27/12,5	80	1699840000		1713700000
<b>длина: 18,0 мм</b>		белый		
<b>серебряный</b>				
SM 27/18 K	80	1707270000		1713760000
SM 27/18	80	1699860000		1713740000
<b>длина: 27,0 мм</b>		белый		
<b>серебряный</b>				
SM 27/27	60	1773220000		1773230000
<b>длина: 8,0 мм</b>		белый		
<b>серебряный</b>				
SM 27/8 K	80	1812630000		1771930000
SM 27/8	80	1699820000		1713680000
<b>длина: 27,0 мм</b>		белый		
<b>серебряный</b>				
SM 27/27 K	60	1783000000		1782990000

## SwitchMark с маркировкой по заказу

	Упак.	N для заказа
<b>длина: 12,5 мм</b>		
SM 27/12,5 K	80	1699890000
SM 27/12,5	80	1699850000
<b>длина: 18,0 мм</b>		
SM 27/18 K	80	1707280000
<b>длина: 27,0 мм</b>		
SM 27/27	60	1773240000
<b>длина: 8,0 мм</b>		
SM 27/8	80	1699830000

## Маркировка для оборудования

### LogiMark

LogiMark — маркировка, применяемая для идентификации электроустановок и распределительной аппаратуры различного назначения. В ней реализованы самые различные способы крепления — в держателе, при помощи кабельного хомутка или винта, а также на самоклеящуюся карту LogiMark. Пользователь может самостоятельно наносить информацию на карты при помощи высокоустойчивой печати с термопереносом или на плоттере.

- высококонтрастная печать с термопереносом,
- исполнение в формате кредитной карточки или в половину карточки.
- Если Вам требуется нанести какую-либо конкретную маркировку, пожалуйста, укажите свои требования.

Маркировка устойчива к ультрафиолетовому излучению и механическим царапинам, к действию агрессивных и химических сред, к механическим вибрациям и нагрузкам.

На карточке можно печатать бар-код, графические изображения и логотипы, арифметические и специальные символы и кириллицу, данные в формате системы идентификации оборудования KKS.



### Технические данные

Материал	полиамид
Пожаробезопасность согласно UL94	V2
Рабочая температура °C	-20...60

Принадлежности см. стр. M55

### LogiMark без маркировки

	Упак.	N для заказа			
		белый	желтый	синий	красный
<b>ширина: 27,0 mm</b>					
Logimark 1/2	200	1675111044	1675111687	1675111693	1675111686
Logimark	100	1607681044	1607681687	1607681693	1607681686

### LogiMark с маркировкой по заказу

	Упак.	N для заказа
<b>ширина: 85,4 mm</b>		
Logimark 1/2	1	1675120000
<b>ширина: 85,4 mm</b>		
Logimark	1	1607690000
<b>ширина: 85,4 mm</b>		
Logimark 1/2 la.	1	1772190000
<b>ширина: 85,4 mm</b>		
Logimark la.	1	1769610000

# Маркировка для оборудования

## ClipCard

Маркировка для оборудования серии ClipCard создает интересную альтернативу традиционной гравировке и предназначена для промышленной электротехники. Монтаж на держателе или рейке CC-Rail создает множество вариантов для применения. Надписи наносятся устойчивыми способами, на плоттере или принтере с термопереносом.

- контрастные надписи,
- универсальное крепление.



## Технические параметры

Материал	полиамид 66
Пожаробезопасность согласно UL94	V2
Рабочая температура °C	-40...100

Принадлежности см. стр. M55

## ClipCard без маркировки

	Упак.	N для заказа		цвет
<b>длина: 15,0 мм</b>				<b>белый</b>
<b>серебряный</b>				
CC 15/17	375	1789850000		1789860000
CC 15/27	250	1789820000		1789840000
CC 15/49	125	1789880000		1789890000
CC 15/67	75	1789910000		1789920000
<b>длина: 16,0 мм</b>				<b>желтый</b>
CC 16/40	125	1805710000	1805700000	
<b>длина: 18,0 мм</b>				<b>белый</b>
<b>серебряный</b>				
CC 18/27	200	1798670000		1798700000

## Маркировка для оборудования

### СТ МТ 60

СТ МТ 60 - самоклеющиеся этикетки без ПВХ, из акриловой ткани. Хорошо подходят для всех случаев, где требуется маркировка готового оборудования или в электротехнических шкафах. Этикетки поставляются на бумажном ленточном носителе "бесконечной длины".



### Технические параметры

Материал	ткань с покрытием акрилом
Пожаробезопасность согласно UL94	HB
Рабочая температура °C	-29...93

### СТ МТ 60 без маркировки

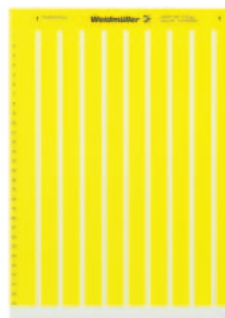
	Упак.	N для заказа цвет	
<b>длина: 15,0 мм</b>		белый	желтый
СТ60 15X6	25	1685331044	1685331687
<b>длина: 16,5 мм</b>		белый	желтый
СТ60 16,5X5,08	25	1685341044	1685341687
<b>длина: 18,0 мм</b>		белый	желтый
СТ60 18X6,5	25	1685351044	1685351687
СТ60 18X9	25	1685361044	1685361687
<b>длина: 20,0 мм</b>		белый	желтый
СТ60 20X8	25	1685401044	1685401687
<b>длина: 22,9 мм</b>		белый	желтый
СТ60 22,86X6,35	25	1685411044	1685411687
<b>длина: 25,4 мм</b>		белый	желтый
СТ60 25,4X12,7	25	1685421044	1685421687
<b>длина: 26,0 мм</b>		белый	желтый
СТ60 26X10	25	1685431044	1685431687
<b>длина: 30,0 мм</b>		белый	желтый
СТ60 30X20	25	1685441044	1685441687
<b>длина: 31,8 мм</b>		белый	желтый
СТ60 31,75X9,53	25	1685451044	1685451687
<b>длина: 38,1 мм</b>		белый	желтый
СТ60 38,1X19,05	25	1685471044	1685471687
<b>длина: 45,0 мм</b>		белый	желтый
СТ60 45X23	25	1685501044	1685501687



# Маркировка для оборудования

## LM MT 300

- самоклеющиеся этикетки из полиэфира,
- подходят для лазерного принтера DIN A4,
- стойкие к истиранию,
- стойкие к высокой температуре,
- для универсального применения в любом оборудовании,
- подходят для ручной маркировки шариковой ручкой или фломастером STI



### Технические параметры

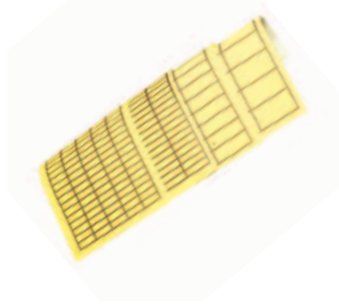
Материал	полиэфир, без ПВХ
Пожаробезопасность согласно UL94	HB
Рабочая температура °C	-45...150

### LM MT 300 без маркировки

	Упак.	N для заказа цвет		
<b>длина: 15,0 мм</b>		белый	желтый	
серебряный				
LM 15/4,63	10	1724141044	1724141687	1724140001
<b>длина: 15,2 мм</b>		белый	желтый	
серебряный				
LM 15/6	10	1686361044	1686361687	1686360001
<b>длина: 17,8 мм</b>		белый	желтый	
серебряный				
LM 17/9	10	1724151044	1724151687	1724150001
<b>длина: 20,3 мм</b>		белый	желтый	
серебряный				
LM 20/8	10	1686381044	1686381687	1686380001
<b>длина: 25,4 мм</b>		белый	желтый	
серебряный				
LM 25,4/12,7	10	1686391044	1686391687	1686390001
<b>длина: 26,0 мм</b>		белый	желтый	
серебряный				
LM 26/10	10	1686401044	1686401687	1686400001
<b>длина: 30,0 мм</b>		белый	желтый	
серебряный				
LM 30/20	10	1724161044	1724161687	1724160001
<b>длина: 56,0 мм</b>		белый	желтый	
серебряный				
LM 56/22	10	1686421044	1686421687	1686420001
<b>длина: 60,0 мм</b>		белый	желтый	
серебряный				
LM 60/36	10	1686431044	1686431687	1686430001
<b>длина: 105,0 мм</b>		белый	желтый	
серебряный				
LM 105/148	10	1724171044	1724171687	1724170001
<b>длина: 210,0 мм</b>		белый	желтый	
серебряный				
LM 210/148	10	1724181044	1724181687	1724180001
LM 210/297	10	1686441044	1686441687	1686440001

## Маркировка для оборудования

### Этикетки без маркировки



**PageTab** - этикетки на тканевой основе, в листах. Все этикетки (кроме формата 20x8) имеют черную рамку.



**TabPack** - этикетки в на листах "карманного формата" для оперативной маркировки на месте с помощью шариковой ручки или фломастера.



### ET S7 этикетки без клеящего слоя

- для маркировки контроллеров производства фирмы Siemens,
- подходят для S300, S400 и модулей S7,
- желтый фон с черными надписями (поля),
- 4 различных варианта,
- поставка в на листах DIN-A4,
- легко отделяющиеся от листа (не самоклеющиеся),
- текст наносится на обычном лазерном принтере.

### Технические параметры

Цвет	PageTab желтые, (белые по запросу)
Клей	невывсыхающий сополимер акрила с хорошей адгезией, этикетки не сдвигаются и не отклеиваются
Адгезия к стали примерно	720 N/м
Устойчивость	к алкил-спиртам и бензину
Упаковка	25 листов PageTab

### Технические параметры

Цвет	TabPack желтые, (белые по запросу)
Клей	невывсыхающий сополимер акрила с хорошей адгезией, этикетки не сдвигаются и не отклеиваются
Адгезия к стали примерно	720 N/м
Устойчивость	к алкил-спиртам и бензину
Упаковка	TabPack 10 листов = 1 блокнот

### Технические параметры

Материал:	поликарбонат, ламинированный
Толщина:	250 µm
Цвет:	фон желтый, надписи черные
Поставка:	в на листах DIN-A4
Упаковка:	10 листов

### Данные для заказа

### PageTab

Тип	размер (L x H) мм	штук на лист	рамка	N заказа
PageTab 15/9	15 x 9	310	да	<b>1686160000</b>
PageTab 19/11	19 x 11	200	да	<b>1686170000</b>
PageTab 20/8	20 x 8	280	нет	<b>1686180000</b>
PageTab 28/11	28 x 11	125	да	<b>1686190000</b>
PageTab 38/11	38 x 11	100	да	<b>1686200000</b>
PageTab 56/22	56 x 22	24	да	<b>1686210000</b>
PageTab 60/35	60 x 35	16	да	<b>1686220000</b>

### Данные для заказа

### TabPack

Тип	размер (L x H) мм	штук на лист	рамка	N заказа
TabPack 14/9	14 x 9	840	нет	<b>1686110000</b>
TabPack 15/6	15 x 6	1000	нет	<b>1686120000</b>
TabPack 19/11	19 x 11	440	да	<b>1686130000</b>
TabPack 21/8	21 x 8	640	нет	<b>1686140000</b>
TabPack 38/11	38 x 11	220	да	<b>1686150000</b>

### Данные для заказа

### ET S7

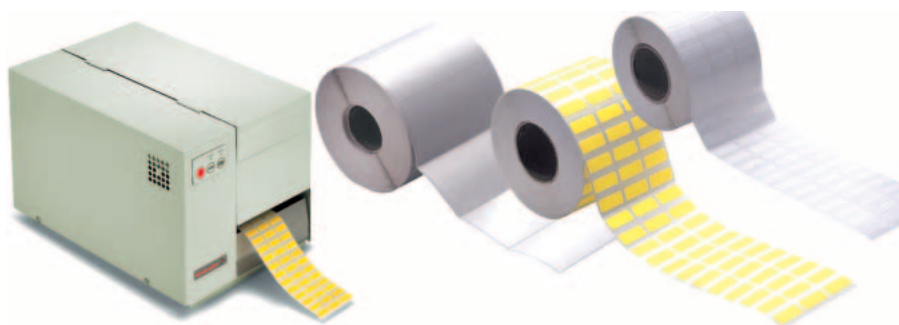
Тип	N заказа
ET S7 12/50 GE A4	<b>1804480000</b>
ET S7-300-GE-A4-1	<b>1821020000</b>
ET S7-400-GE-A4-2	<b>1821030000</b>
ET S7-400-GE-A4-1	<b>1821040000</b>

# Маркировка для оборудования

## ТНМ МТ 300

Маркировка ThermoMark обеспечивает превосходное качество печати благодаря технологии печати с термопереносом. Процесс маркировки облегчается благодаря возможности использования различных материалов и удобной программы печати на основе Windows®.

- Имеются как высококачественные разноцветные полиэстровые шильдики, так и недорогие бумажные,
- маркировка автоматически располагается в принтере, что позволяет достичь наилучшего выравнивания печати по центру каждого шильдика.



### Технические данные

Материал	полиэстровая пленка
Пожаробезопасность согласно UL94	HB
Рабочая температура °C	-40...150

### ТНМ МТ 300 без маркировки

	Упак.	N для заказа	
		белый	желтый
<b>длина: 15,0 мм</b>			
<b>серебряный</b>			
ТНМ 15/6	1	1753231044	1753231687
<b>длина: 18,0 мм</b>			
<b>серебряный</b>			
ТНМ 18/6	1	1753271044	1753271687
ТНМ 18/9	1	1753251044	1753251687
<b>длина: 20,0 мм</b>			
<b>серебряный</b>			
ТНМ 20/8	1	1753241044	1753241687
<b>длина: 25,0 мм</b>			
<b>серебряный</b>			
ТНМ 25/12	1	1751751044	1751751687
<b>длина: 26,0 мм</b>			
<b>серебряный</b>			
ТНМ 26/10	1	1751761044	1751761687
<b>длина: 30,0 мм</b>			
<b>серебряный</b>			
ТНМ 30/20	1	1753261044	1753261687
<b>длина: 32,0 мм</b>			
<b>серебряный</b>			
ТНМ 32/9	1	1751771044	1751771687
<b>длина: 38,0 мм</b>			
<b>серебряный</b>			
ТНМ 38/9	1	1751771044	1751771687

# Маркировка для оборудования

## Принадлежности

### LogiMark

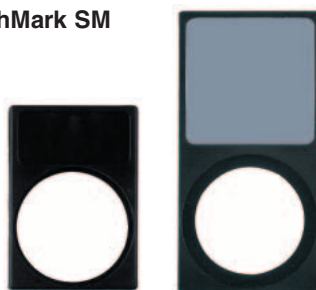
LogiMark держатель 1/2 (невнимающийся) с картой



LogiMark держатель ES (невнимающийся) с картой

LogiMark держатели и карты

### SwitchMark SM



SM-H 27/12,5

SM 27/27  
SM-H 27/27

### ClipCard CC



Монтаж в держателе, крепление кабельным хомутиком, винтом или на самоклейке, универсальность и удобство в применении.

- универсальные способы крепления: хомутик или винт
- поставляется с уже наклеенной двусторонней самоклеющейся пленкой.

Шильдик защелкивается в держатель или приклеивается на двустороннюю самоклеющуюся пленку.

- Пример: SM 27/18 для защелкивания в наш держатель для шильдиков,
- для особой защиты от воздействий окружающей среды, от истирания и воды мы рекомендуем защитить надпись прозрачной пленкой ЕТО SM.

Монтаж в держателе, крепление кабельным хомутиком, винтом или на рейке CC-Rail гарантируют скорость, универсальность и удобство в применении.

- универсальные способы крепления: хомутик, винт или монтаж на рейке CC-Rail

### Данные для заказа **LogiMark**

Тип	Упак.	N заказа
LogiMark Т инст. для снятия карты	1	1631900000
Inlay WKS/LogiMark/ClipCard для плоттера		1697590000
LogiMark Halter черный		1603290000
LogiMark Halter ES*		163164....
LogiMark Halter 1/2*		167513....
* черный		....0001
серый		....0002
бежевый		....0003

### Данные для заказа **SwitchMark SM**

Тип	Упак.	N заказа
<b>Держатель черный</b>		
SM-H 27/12,5	25	1716640000
SM-H 27/18	25	1716630000
SM-H 27/27	20	1782710000
<b>Защитная пленка</b>		
ЕТО SM 27/8	165	1720570000
ЕТО SM 27/12,5	100	1720580000
ЕТО SM 27/18	112	1720590002
ЕТО SM 27/27	70	1805840000

### Данные для заказа **ClipCard CC**

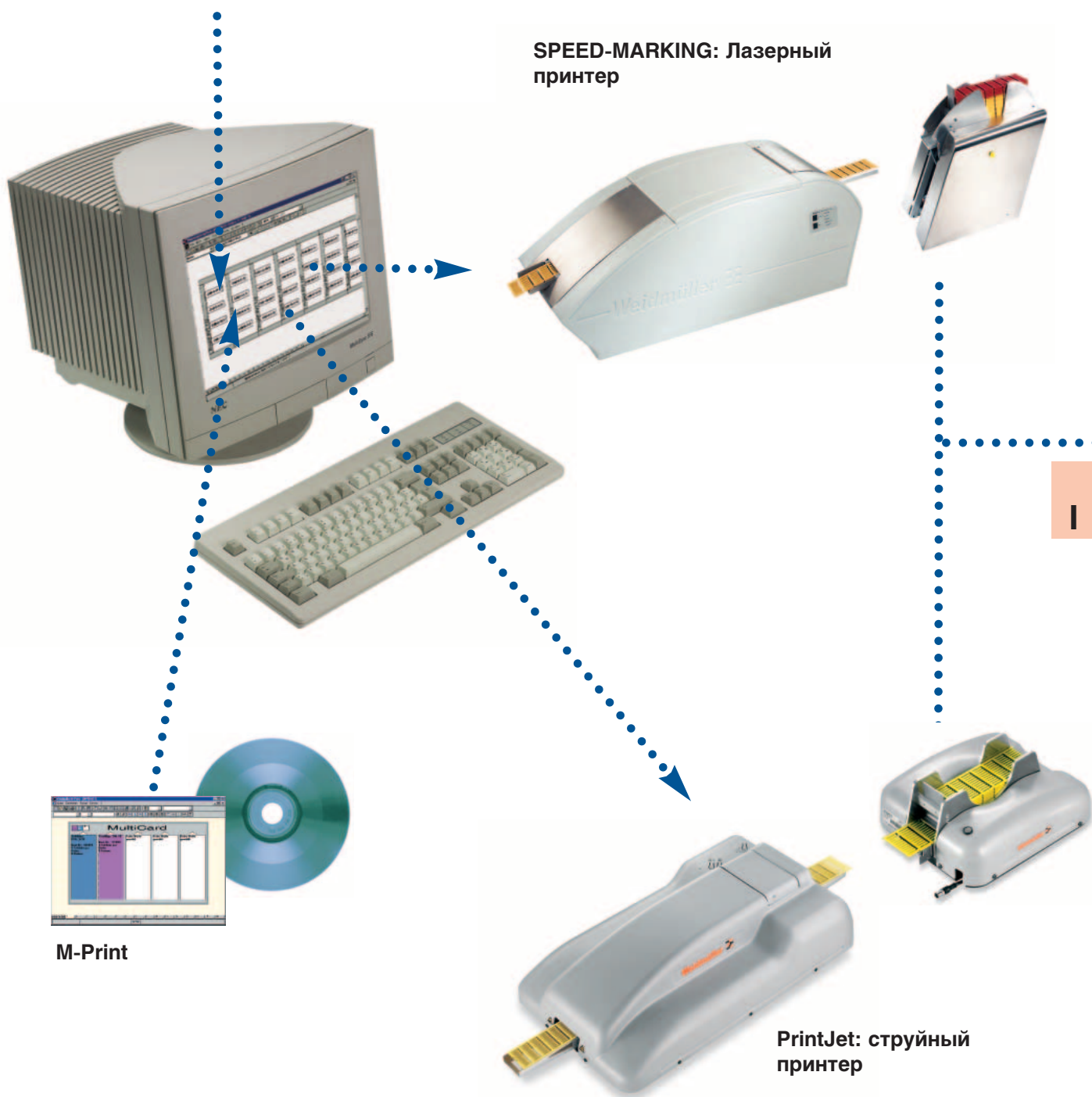
Тип	Упак.	N заказа
CC-H 15/17	75	1790430000
CC-H 15/27	45	1790410000
CC-H 15/49	25	1790420000
CC-H 15/67	25	1790400000
CC 18/27 без марк. белый	200	1798670000
CC 18/27 без марк. серебряный	200	1798700000
CC-Rail 1000	1	1790150000
CC-Rail 1000 прозрачный 1000	1	1790160000

# От системы САПР до распределительного шкафа



Программное обеспечение  
компании Weidmüller для заказа  
продукции

M-Comm 2

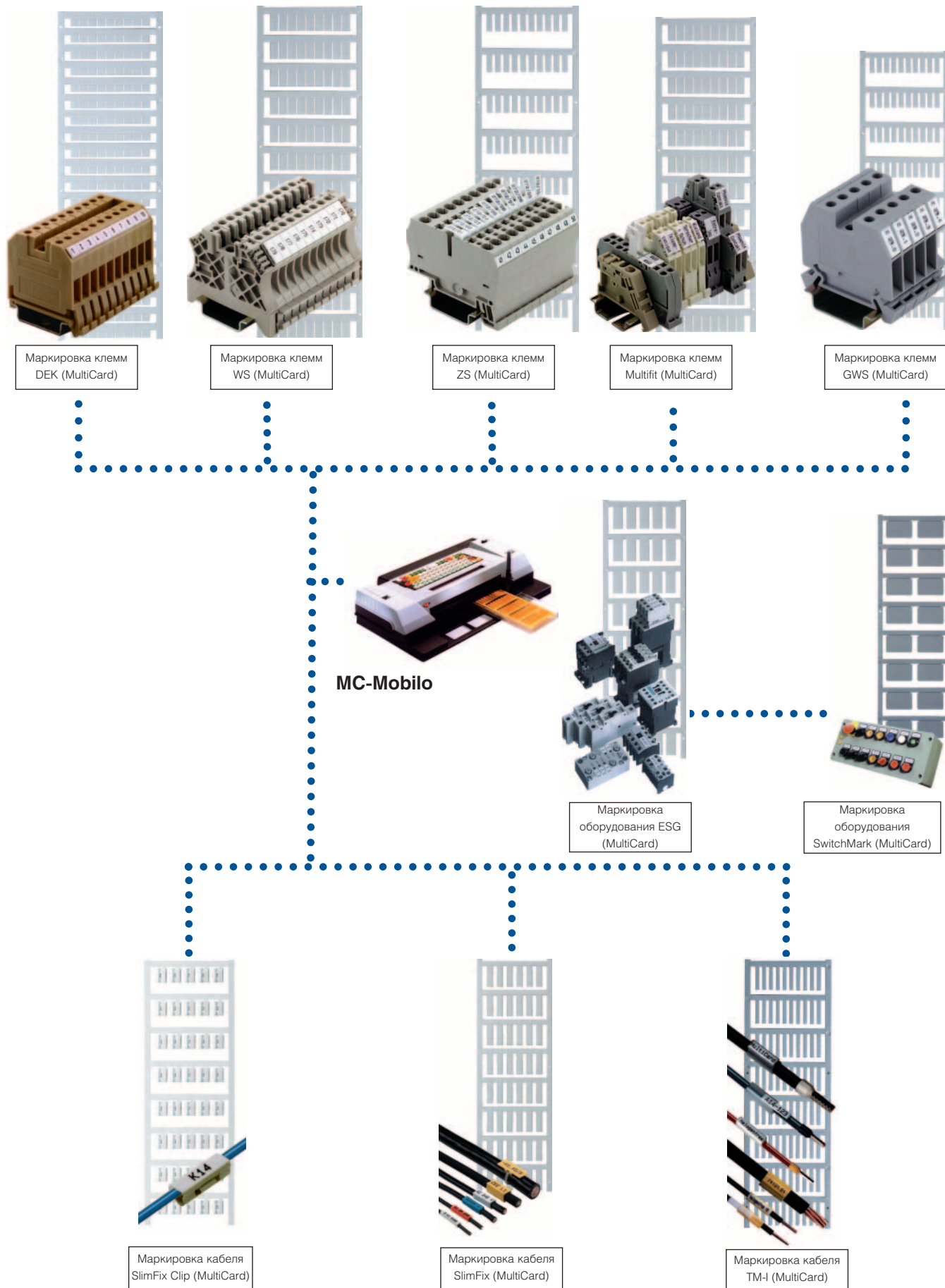


M-Print

SPEED-MARKING: Лазерный  
принтер

PrintJet: струйный  
принтер

## От системы САПР до распределительного шкафа





# Принтеры и программное обеспечение

## Программы и принтеры для нанесения надписей на маркировочные шильдики и этикетки

Демонстрационные версии программного обеспечения находятся на нашем сайте: [www.weidmueller.de](http://www.weidmueller.de)

Маркировка	Программы		Принтер				
	M-Print	M-Label	SMark Laser	PrintJet	MC-Mobilo	ThermoCard	ThermoMark
							

Маркировка для клемм						
DEK	●		●	●	●	
DEK Karte	●					
WS	●		●	●	● <sup>1</sup>	
WS Karte	●					
ZS	●		●	●	●	
MF	●		●	●	●	

Маркировка для проводов						
SF	●		●	●	● <sup>2</sup>	
SFX	●		●	●	●	
SFC	●		●	●	●	
TM-I	●		●	●	●	
WKS	●	●				●

Маркировка для оборудования						
ESG	●		●	●	●	
SM	●		●	●	●	
Logimark	●	●				●
ClipCard	●	●				●

Этикетки						
THM MT		●	ThermoMark Pro			●
THM WriteOn		●	ThermoMark Pro			●
LM MT		●	лазерный принтер			●
CT MT		●	пишущая машинка, фламастер			●

<sup>1</sup> кроме WS 15/5.

<sup>2</sup> SF 4, 5 и 6 только с соответствующим адаптером.

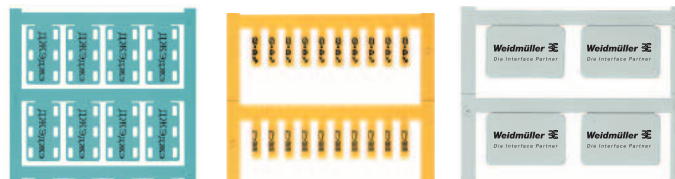


## Принтеры и программное обеспечение

### SMark Laser

Принтер SMark Laser работает с высокой производительностью:

- высокая скорость печати,
- 4 MultiCards в минуту,
- высокое качество печати,
- немедленная готовность маркировки к установке на объект,
- быстрая работа с большими объемами маркировки,
- работа со всеми картами формата MultiCard,
- на складе можно хранить только чистые карты,
- печатает любую графику,
- совместимость со всеми операционными системами (WIN 3x, WIN 9x, OS/2, NT),
- стандартное программное обеспечение,
- опция: автоподача, автоматическая обработка большого объема маркировки,
- быстрая смена тонера,
- оптимальная работа с программным обеспечением Weidmüller „M-Print“, номер заказа **1784560000**.



Варианты маркировки

#### Технические параметры

Тип	SMark Laser
Область применения	печатает на всех картах MultiCards
Технология	лазерная печать
Скорость печати	4 MultiCards в минуту
Качество печати	600 dpi
Операционная система и драйверы	совместимость с WIN3.x, 9x, NT, HP III
Программное обеспечение	M-Print, обычное обеспечение для принтеров
Системные требования	Windows 95/98/NT/2000/XP
Подача	ручная, опционально: магазин
Интерфейсы	Centronics, опционально Apple Talk
Питание	AC 230V / 50Гц / 16A
Температура воздуха	20° – 35 °C
Размеры: (длина x ширина x высота)	1000 x 430 x 380 мм
Состав поставки	принтер, сетевой кабель, драйверы, руководство, интерфейсный кабель, программа M-Print

#### Данные для заказа

Тип	N заказа
SMark Laser	1767090000
Магазин	1782880000
Специальный тонер	1770070000

#### SMark Laser

# Принтеры и программное обеспечение

## PrintJet II

Принтер **PrintJet-Drucker** позволяет с комфортом и высокой скоростью маркировать шильдики для клемм, оборудования, кабелей, труб.

- высокая четкость,
- высокая контрастность,
- высокая стойкость надписей,
- долговечность,
- скорость и удобство в пользовании,
- работает со всеми MultiCards,
- магазин PrintJet позволяет установить до 20 карт MultiCards.



### Технические параметры

Тип	PrintJet II
Применение	печать на картах Multicard
Технология	струйный принтер
Качество печати	2880 dpi
Драйверы	Win 9X, Win NT, Windows 2000
Программное обеспечение	рекомендуется: M-Print 1.60
Системные требования	Windows 95/98/NT/2000/XP
Подача	ручная, опционально: магазин для автоподачи
Фиксация	термическая фиксация
Интерфейс	Centronics и USB
Подключение	AC 230 V/AC 115 V
Место работы	обычные условия для офиса
Температура воздуха	20° – 35° C
Размеры: (длина x ширина x высота)	800 x 450 x 200 мм
Заправка	патрон с черными чернилами (210000 знаков, Arial 6 pt), средний объем печати 20 MultiCards в день, макс. объем 100 MultiCards в день
Состав поставки	принтер PrintJet, сетевой кабель, драйверы, руководство (CD), чистящий блок, кабель Centronics, программа M-Print

### Магазин PrintJet

Системные требования	принтер PrintJet
Маркировка	MultiCard
Рабочее напряжение	12 V/DC
Ток потребления, примерно	1 А
Интерфейс	разъем
Место работы	обычные условия для офиса
Температура воздуха	20° – 35° C
Размеры: (длина x ширина x высота)	345 x 305 x 155 мм
Вес	4 кг

### Данные для заказа

### PrintJet II

<b>Тип</b>	<b>N заказа</b>
PrintJet II 115 V	1858980000
PrintJet II 230 V	1858990000
Magazin PrintJet	1813090000
<b>Принадлежности</b>	
Tintentank PrintJet II (патрон с чернилами)	1858920000
Clean Unit PrintJet II (чистящий блок)	1858950000
Tintentank PrintJet (патрон с чернилами)	1797460000
Clean Unit PrintJet (чистящий блок)	4062150000

# Принтеры и программное обеспечение

## Принадлежности

Ручка STI-S с адаптером



Адаптер для STI-S



Ручка-плоттер



Тушь INK 2000  
и очиститель CLEAN 2000

Принадлежности для маркировки по стандарту плоттера IP-220:

- MultiCard
- полоски WS strips, карты dekafix (требуется лоток подачи)
- PA 02, PA1, PK2/25, PK2/40 (требуется лоток подачи)
- LogiMark, WKS, E-Fix, VarioCut (требуется устройство обрезки)
- SlimFix 1,2,3 и SFX (не SlimFix 4 или 5)

## STI-S

Ручка STI-S идеально подходит для маркировки нейтральных меток производства компании Weidmüller. В ней применяются черные несмываемые чернила, и она может использоваться для маркировки от руки или при помощи адаптера STI-S для печати на плоттере.

## MC-Mobilo



## MC-Mobilo

MC-Mobilo позволяет осуществлять печать, не имея компьютера или источника питания от сети. С ним можно работать непосредственно там, где необходимо, и при этом не требуется соответствующим образом обустроенного рабочего места. Полностью заряженная батарея обеспечит работу в течение около 3 часов. Универсальное окно подачи позволяет обрабатывать почти все карты MC MultiCard.

Данные для заказа	Плоттер IP-220
Тип	N для заказа
Пластины адаптера MC Wago/Phoenix	1754980000
Пластины адаптера Murr/Wago (Roland 5 MC'S 1150A)	1754990000
Пластиковые пластины адаптера Murr (Roland 4 MC'S 1150)	1755030000

Данные для заказа	Ручки/адаптеры
Тип	N для заказа
Ручка-плоттер 0,18	1768570000
Ручка-плоттер 0,25	1768540000
Ручка-плоттер 0,35	1768550000
Ручка-плоттер 0,5	1768560000
Адаптер плоттера (без пера)	1684480000
Перо плоттера BTS 0,25 мм	1603360000
Перо плоттера BTS 0,35 мм	1603370000
Перо плоттера BTS 0,50 мм	1603380000
Пробная установка/инструкции IP 220 (только в немецком варианте)	1546800000
Адаптер для STI-S	1762440000
Ручка STI-S	0508401694
<b>Тушь и очиститель</b>	
Тушь Ink 2000	1772120000
Очиститель Clean 2000	1772130000
Тушь P, для BTS 0,35	1283800000
Очиститель P	1683980000
Стационарный набор для световодной ручки (5 предметов, частичная светостойкость, <b>только для меток</b> )	1730470000
Комплект для печати: Ink 2000, Clean 2000 и BTS 0,25 + адаптер	1686920000

Данные для заказа	MC-Mobilo
Тип	N для заказа
Базовое устройство MC-Mobilo*230 В с конфигурацией MC, комплектом батарей и зарядным устройством в удобном чехле (немецкий, английский, французский вариант)	1741260001
Базовое устройство MC-Mobilo*110 В с конфигурацией MC, комплектом батарей и зарядным устройством в удобном чехле (немецкий, английский, французский вариант) включая универсальную пластину для всех MC и SF до 3 размера с интерфейсами (9-контактными) + программное обеспечение	1741260002

\* Пожалуйста, укажите вариант модели (США, Великобритания, Европа)

# Принтеры и программное обеспечение

## ThermoCard

Этот принтер идеально подходит для печати на пластиковых карточках Weidmuller, таких как LogiMark, WKS и ClipCard.

- Черно-белая печать
- Печать при помощи термопереноса
- Скорость печати до 420 карточек в час
- Подающий магазин на 60 карточек
- Печать графики, штрих-кодов и текста на всей поверхности
- Технология самоочистки очищает картридж от пыли перед печатью
- Работа под управлением программного обеспечения, имеющегося в продаже, например "M-Label" (номер для заказа **1784550000**).



ClipCard



WKS



LogiMark

### Технические данные

Тип	Принтер ThermoCard
Область применения	печать на пластиковых картах
Технология	черно-белая печать
Скорость печати	1 черно-белая карточка за 8,5 секунд
Качество печати	300 dpi
Операционная система и драйверы	Windows 95/98/NT/2000/XP
Программное обеспечение	M-Label
Системные требования:	Windows
Подача	магазин на 60 карт
Интерфейсы	параллельный, опционально последовательный RS232C
Питание	AC 110-230V / 60 – 50 Гц
Температура воздуха	15°C – 35°C
Размеры (длина x ширина x высота)	315 x 109 x 220 мм
Состав поставки	принтер THC, соединительный провод, параллельный интерфейс, драйвер принтера, многоязычное руководство (CD)

### Данные для заказа

### Принтер/программное обеспечение

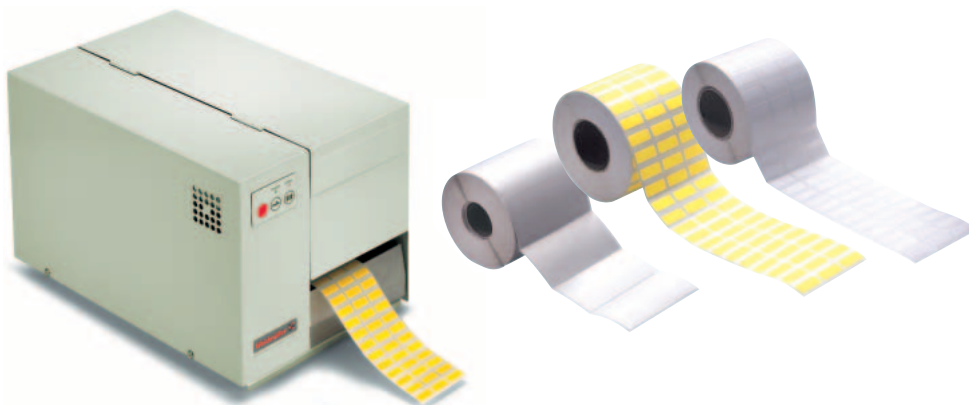
Тип	N для заказа
Принтер термокарт THC	<b>1774070000</b>
Программное обеспечение M-Label под управлением Windows	<b>1784550000</b>
<b>Печатающая пленка</b>	
Черная печатающая лента, 1 рулон (примерно на 1500 карт)	<b>1784820000</b>

## Принтеры и программное обеспечение

### ThermoMark Pro

Этот принтер обеспечивает превосходное качество печати благодаря технологии печати с термопереносом. Процесс маркировки облегчается благодаря возможности использования различных материалов и удобной программы печати на основе Windows®.

- Принтер для нанесения текста, графики и штрих-кодов
- метки автоматически располагаются в принтере, что позволяет достичь наилучшего выравнивания печати по центру каждой метки
- Работа под управлением программного обеспечения в ОС Windows®, например “M-Label” (номер для заказа **1784550000**).



#### Технические данные

Тип	Принтер THM Pro
Область применения	печать меток
Технология	термоперенос
Скорость печати	60 мм/с
Качество печати	204 dpi
Операционная система и драйверы	Windows 95/98/NT/2000/XP
Программное обеспечение	M-Label
Системные требования:	Windows
Интерфейсы	centronics
Питание	220 В
Температура воздуха	обычные условия для офиса
Размеры (длина x ширина x высота)	350 x 250 x 220 мм
Состав поставки	печатающая лента высокого разрешения, драйвер принтера, сетевой кабель

#### Данные для заказа

#### Принтер/программное обеспечение

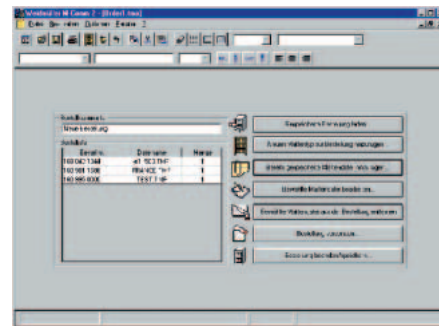
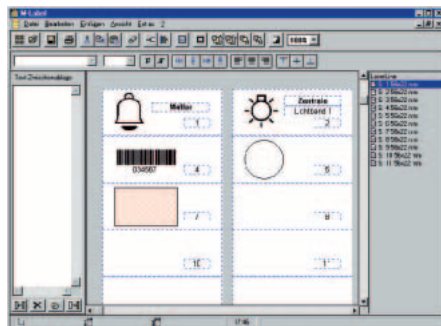
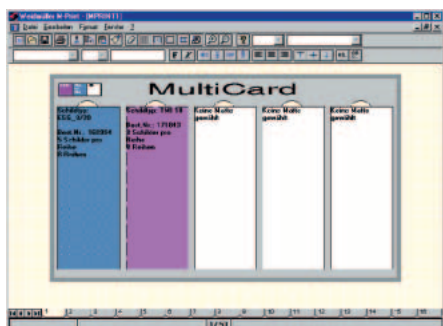
Тип				N для заказа
Принтер THM Pro				<b>1785240000</b>
Программное обеспечение M-Label под управлением Windows				<b>1784550000</b>
<b>Печатающая пленка</b>	<b>материал</b>	<b>ширина (мм)</b>		
печатающая лента высокого разрешения 280 мм	резина	110	<b>1790650000</b>	



# Принтеры и программное обеспечение

## Программное обеспечение

Демонстрационные версии программного обеспечения находятся на нашем сайте: [www.weidmueller.de](http://www.weidmueller.de)



### M-Print

Программа для маркировки шильдиков и этикеток.

M-Print - универсальное решение для плоттера и принтера.

Совместно с плоттером IP-220, PrintJet и SMark Laser позволяют нанести надписи на любые шильдики системы Multi-Card и создать маркировку для клемм, оборудования или проводов. Изображение карты MC на экране позволяет упростить работу, в распоряжении конструктора - все варианты шрифтов TrueType.

С держателем бумаги на плоттере можно печатать даже на этикетках.

Последний вариант программного обеспечения находится по адресу: <http://www.m-print.de>.

### M-Label

Программа для индивидуальной распечатки любых этикеток с текстом, штрих-кодом, графикой. Можно пользоваться набором более 100 форматов этикеток или дополнить банк данных своими типами этикеток. Этикетки отображаются на экране так, как будут потом выглядеть после печати.

Распечатку можно сделать в системе Windows на любом принтере: лазерном, струйном, матричном или принтере с термопереносом. Поддерживаются все шрифты TrueType.

Последний вариант программного обеспечения находится по адресу: <http://www.m-label.de>.

### M-Comm 2

M-Comm 2 - это система для заказа пользователем маркировки для своего индивидуального проекта. Если клиент не хочет покупать принтер и тратить время на создание маркировки, Weidmüller выполнит заказ и предоставит клиенту готовую к монтажу маркировку высшего качества.

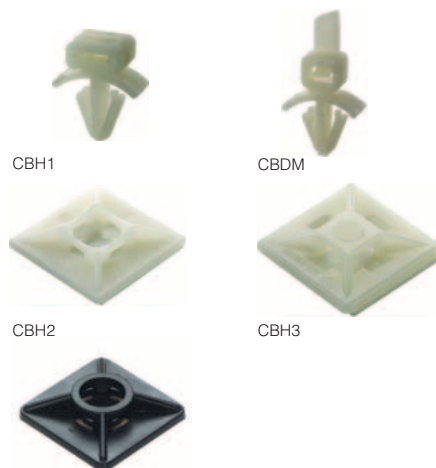
Заказ прост: клиент вводит свои данные прямо на шильдики MC и видит маркировку на экране дисплея. Далее заказ дополняется сопроводительным листом и отсылается по электронной почте или на дискетке в фирму Weidmüller. Готово.

Последний вариант программного обеспечения находится по адресу: <http://www.m-comm.de>.

## Принадлежности

### Кабельные хомутики

Кабельные хомутики помогают поддерживать порядок внутри электроустановки. Среди наиболее полезных свойств кабельных хомутиков можно выделить большое стягивающее усилие и продолжительный срок службы. Стальные кабельные хомутики также обеспечивают высоконадежное крепление при крайних нагрузках на материал, вызываемых воздействием высоких температур и химикатов.



### CB

Кабельные хомутики CB применяются для крепления кабелей и маркировки. Они идеальны для крепления кабельных маркировок PK, SFX, WKМ и WKS. Изготовлены из устойчивого к разрушению полиамида PA 6,6 с пожаробезопасностью V2 согласно UL-94.

#### Технические данные

Материал	полиамид	
Пожаробезопасность согласно UL 94	V2	
Габариты	длина (мм)	ширина (мм)
CB 750/7.8	750	7,8
CB 365/7.8	365	7,8
CB 360/4.8	360	4,8
CB 290/4.8	290	4,8
CB 290/3.6	290	3,6
CB 200/4.8	200	4,8
CB 200/3.6	200	3,6
CB 178/4.8	178	4,8
CB 160/4.5	160	4,5
CB 140/3.6	140	3,6
CB 98/2.5	95	2,5

#### Технические данные

Материал	полиамид
Пожаробезопасность	V2 согласно UL 94
CBDM	непосредственный монтаж кабельного хомутика на жгут кабелей макс. &#x2D; 44,5 мм, общая длина: 200 мм
CBH 1	фиксатор кабельного хомутика для монтажной пластины Макс. толщина пластины 3,2 мм, макс. &#x2D; отверстия 6,2 мм
CBH 2	фиксатор кабельного хомутика для наклейки, поверхность 19 x 19 мм
CBH 3	фиксатор кабельного хомутика для наклейки, поверхность 27 x 27 мм

#### Данные для заказа

#### CB

Тип заказа	Цвет	Упак.	N для заказа
CB 750/7.8	естественный	100	1720680000
CB 750/7.8	черный	100	1720670000
CB 365/7.8	естественный	100	1279100000
CB 365/7.8	черный	100	1697940000
CB 360/4.8	естественный	100	1279000000
CB 360/4.8	черный	100	1697930000
CB 290/4.8	естественный	100	1278900000
CB 290/4.8	черный	100	1697920000
CB 290/3.6	естественный	100	1720640000
CB 290/3.6	черный	100	1720650000
CB 200/4.8	естественный	100	1278800000
CB 200/4.8	черный	100	1697910000
CB 200/3.6	естественный	100	1720630000
CB 200/3.6	черный	100	1720660000
CB 170/4.8	естественный	100	1723550000
CB 170/4.8	черный	100	1723570000
CB 160/4.5	естественный	100	1723540000
CB 160/4.5	черный	100	1723560000
CB 140/3.6	естественный	100	1278700000
CB 140/3.6	черный	100	1697900000
CB 98/2.5	естественный	100	1278600000
CB 98/2.5	черный	100	1697890000

#### Данные для заказа

#### CBDM/CBH

Тип заказа	Цвет	Упак.	N для заказа
CBDM	естественный	100	1279330000
CBH 1	естественный	100	1279200000
CBH 2	естественный	100	1289200000
CBH 3	черный	100	1289400000
CBH 2	черный	100	1697950000
CBH 3	естественный	100	1697960000

## Принадлежности

### Инструмент для монтажа кабельных жгутов RT1



#### Технические данные

Длина	170 мм
Масса	260 г

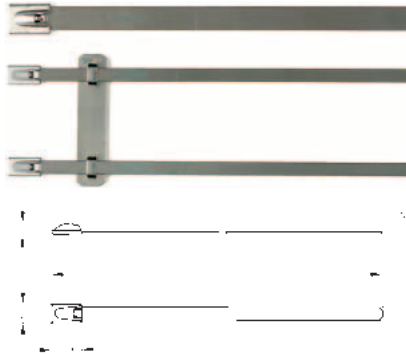
#### RT 1

RT 1 - компактный инструмент в форме пистолета для одновременной стяжки и резки кабельных жгутов. Усилие зажатия может регулироваться для широкого диапазона областей применения - как для малых, так и для стандартных кабельных жгутов. RT 1 может использоваться для монтажа кабельных жгутов диаметром от 1.6 мм до 100 мм.

#### Данные для заказа

Тип	N для заказа
RT 1	129600000

### WeidSteel



\* Все размеры в мм

#### Технические данные

Материал	SCT Нерж. сталь, 14301 в соотв. с DIN (AISI 304, аналог V2A), антимагнитная, коррозионно-устойчивая, погодоустойчивая устойчивая против многих агрессивных химикатов
Температурный диапазон	-80°C ... +538°C
Прочность на разрыв	445 N
Сертификация	<ul style="list-style-type: none"> <li>• VG 95387</li> <li>• Germanisch Lloyd GL 32666H and GL51796HH</li> <li>• Lloyds London, certificate no. 89/013</li> <li>• DNV, W-876, E-877 dd. 30/4/87</li> <li>• GVT 85071</li> <li>• MIL-S-23190</li> <li>• R.I.Na 5/221</li> <li>• NASA, утв. 9/2/84</li> <li>• Bureau Veritas (№ 2535/4048/A0/0)</li> <li>• Морской Регистр СССР (№ 91.049.272)</li> </ul>

#### WeidSteel

WeidSteel включает в себя широкий диапазон стальных кабельных связок для применения в исключительно тяжелых условиях разводки, например, высоких температур или воздействия агрессивных химикатов.

- Нержавеющая сталь AISI 304
- Быстрота и легкость монтажа обеспечивается патентованной головкой замыкания
- Патентованные закругленные кромки снижают опасность травм
- Идеально для применения вне помещений
- Устойчивость против радиоактивного излучения и коррозии
- Антимагнитные свойства
- Ровная поверхность не вызывает механических повреждений изоляции

#### Данные для заказа

Тип	Длина для жгута проводов	Количество в мм			N для заказа
		19	25	100	
SCT 4.6/127	127	19 - 25	100	1699800000	
SCT 4.6/201	201	19 - 51	100	1699810000	
SCT 4.6/266	266	19 - 69	100	1699900000	
SCT 4.6/360	360	19 - 101	100	1699910000	
SCT 4.6/520	520	19 - 152	100	1699920000	
SCT 4.6/679	679	19 - 203	100	1699930000	
SCT 4.6/838	838	19 - 254	100	1699940000	

