



a Nexans company

## Гидравлические ножницы для резки шин HSW 120

### Технические данные:

Размеры без цилиндра _____	180 x 180 x 210
Размеры с цилиндром _____	180 x 180 x 240
Минимальная длина разреза _____	15мм
Возможности резания _____	Медные и алюминиевые шины мин. 20 x 3 мм макс. 120 x 12 мм
Вес без цилиндра _____	9,8 кг
Вес с цилиндром _____	13,1 кг

### Предназначение:

Гидравлические ножницы предназначены для резки монолитных алюминиевых и медных шин шириной до 120мм и толщиной до 12мм. Данные ножницы необходимо применять только с правильно подсоединенным к ним гидравлическим цилиндром **HPZ 25**.

**Другие варианты использования не соответствуют предназначению и недопустимы.**

В качестве привода для **HSW 120**, используемого с гидравлическим цилиндром **HPZ 25**, необходимо применять гидравлические насосы с максимальным рабочим давлением 630 бар. Если применяется насос другого типа (например, электрогидравлический), то перед началом эксплуатации необходимо определить соответствие всей системы техническим требованиям 93/44/EWG.

### Указания по использованию:

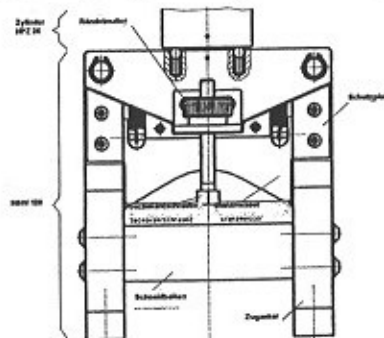
- Эта инструкция должна всегда находиться в месте работы устройства.
- С инструментом должны работать только те лица, которые заранее ознакомлены с правилами его эксплуатации и правильно понимают их.
- Это же относится и к гидравлическому цилиндру и насосу.

### Присоединение и отсоединение гидравлического цилиндра **HPZ 25**:

Во время этих операций необходимо, чтобы поршень цилиндра **HPZ 25** полностью возвращен в исходное положение. Если поршень выдвинут, то его нужно подключить к насосу и снять давление масла в насосе. Во время подсоединения цилиндра к ножницам он не должен быть подключен к шлангу высокого давления.

### Подсоединение:

- Ввести соединитель цилиндра в стыковочное отверстие адаптера ножниц до упора. При этом избегать избегать перекоса стыковочного узла.
- Вдавить цилиндром (на 2 мм) пружины дистанционных шариков на стыковочном узле ножниц.
- Повернуть цилиндр на 90 градусов, сохраняя нажим, пока не ощутится сцепление. Направление вращения при этом значения не имеет. Цилиндр без надавливания на пружины дистанционных шариков вращаться не сможет.
- Для контроля правильности подсоединения на цилиндре и на корпусе ножниц имеются красные точки, которые при правильном подсоединении должны находиться друг над другом.

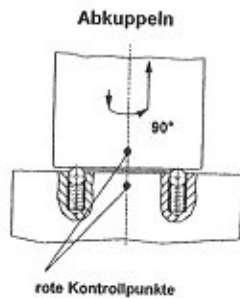


**Внимание:** Перед началом работы необходимо проверить положение деталей присоединения и контрольных красных точек. Неправильное подсоединение приводит к повреждению инструментов и может привести к несчастному случаю!!!



a Nexans company

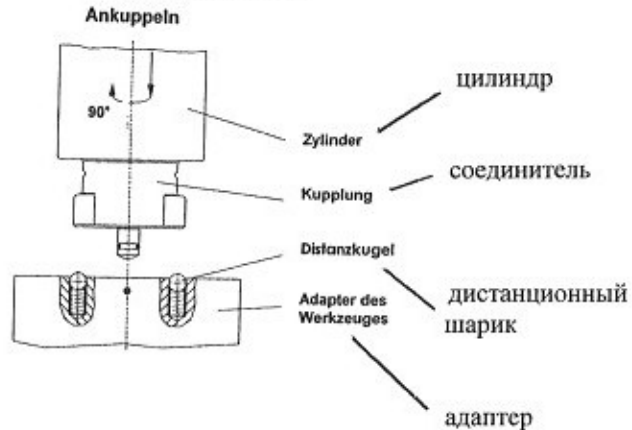
### Отсоединение



rote Kontrollpunkte

Красные контрольные точки

### Подсоединение



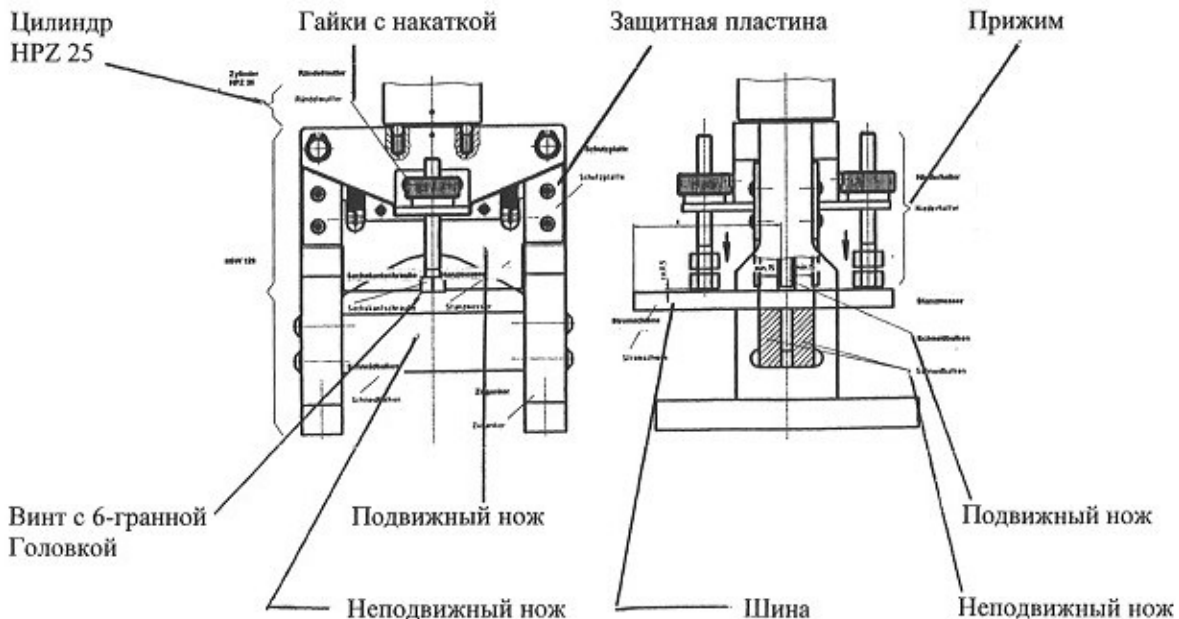
### Отсоединение:

- Вдвинуть цилиндром (на 2мм) пружины дистанционных шариков .
- Повернуть цилиндр на 90 градусов. Цилиндр легко выйдет из стыковочного отверстия ножниц.

**Внимание: При отсоединении никогда не прикладывать усилий!!!**

### Установка шины при резании: \*

- Разрезаемая шина устанавливается на середине неподвижного ножа.
- **Отрезаемый кусок шины должен быть длиной не менее 15мм. При меньшей длине могут быть повреждены ножи!!!**
- Сводчатая форма подвижного ножа позволяет шине самостоятельно центрироваться в процессе резания.
- Шины, которые выступают из инструмента более чем на 250 мм необходимо поддерживать на расстоянии 75мм.
- Для того, чтобы избежать большого прогиба шин в процессе резки, на обеих сторонах корпуса ножниц HSW 120 имеются прижимные устройства. Если шина расположена так, как описано выше, то прижимы необходимо опустить с помощью винта с шестигранной головкой. Расстояние прижима от шины должно составлять около 0,5мм. Такое расположение обеспечивается с помощью затягивания до упора (контровки) гайки с накаткой.





a Nexans company

#### **Внимание:**

- Концы разрезаемых шин должны находиться на расстоянии не менее 15мм от краев неподвижного ножа ножниц с обеих сторон.
- Нельзя резать шины по линиям, на которых имеются отверстия, так как нож в этом случае перекашивается.
- При разметке заданной длины, а также при установке шины для резания, учитывать, что ширина разреза составляет 8мм.

#### **Порядок резания:**

- Подсоединенный гидравлический цилиндр **HPZ 25** подключить к шлангу высокого давления привода (насоса). При этом учитывать указания по работе с гидравлическим цилиндром **HPZ 25**, а также насоса.
- Удерживать двумя руками разрезаемую шину в нужном положении. При этом руки должны находиться на безопасном расстоянии от рабочей зоны.
- Насос должен работать до полного отрезания шины.
- Снять давление масла в насосе до полного возврата ножа в исходное положение.

#### **Указания по соблюдению безопасности работ:**

- Все установочные операции и позиционирование шины производить при выключенном насосе.
- Насос имеет право включать только тот, кто вводит шину в рабочую зону инструмента и видит процесс резания.
- Не касаться рабочих поверхностей при включенном источнике энергии или во время резания.
- Во время резания держать шину обеими руками. При этом соблюдать достаточное для обеспечения безопасности расстояние до ножниц.
- Даже при выключенном источнике энергии не касаться острых режущих частей ножниц. Это может привести к травме.
- Не участвующие в процессе резания лица должны находиться на безопасном расстоянии, чтобы они не смогли бесконтрольно вмешаться в рабочий процесс.
- Запрещается снимать защитные экраны из плексигласа.

#### **Общие указания:**

- \* Не производить никаких изменений в конструкции ножниц **HSW 120**.
- \* Проверять инструмент на наличие внешних повреждений перед каждой эксплуатацией.
- \* При явных повреждениях инструмент запрещается эксплуатировать.
- \* Ремонт может производить только производитель.
- \* При использовании электрического гидравлического насоса, его необходимо оснастить трехпозиционным предохранителем.
- \* Давление насоса не должно превышать 630 бар.

#### **Принадлежности:**

*Рабочий стол для использования **HSW 120**.*

Рабочий стол для точного прямоугольного резания медных и алюминиевых шин шириной до 120мм, шкалой для отрезков длиной до 500мм. Общая длина стола – 925 мм. Артикул-№ для заказов **90559**  
Другие длины стола поставляются по заказу.



a Nexans company

### Возможные отказы и их устранение:

Проявление отказа	Действия
1. Нож не выдвигается	* Шланг высокого давления неправильно подключен; Проверить и подсоединить правильно * Дефект в соединителе шланга. Заменить его. * Не исправен гидравлический цилиндр HPZ 25. Проконсультироваться с поставщиком.
2. Нож не возвращается в исходное положение	* Проверить правильность подключения насоса. * Включить сброс давления. * Дефект в соединителе шланга. Заменить его. * Не исправен гидравлический цилиндр HPZ 25. Проконсультироваться с поставщиком.
3. Шины не режутся	* Ножи тупые. Сообщить поставщику. * Давление в насосе недостаточное. Поверить насос.

**Внимание! Самостоятельное изменение конструкции или ремонт инструментов, а также использование не оригинальных деталей, лишает пользователя гарантий фирмы-производителя.**