

# Высокопроизводительные промышленные тепловизоры



Прибор Ti32 показан с дополнительным телеобъективом

## Идеальные приборы для диагностики и технического обслуживания

Идеальные инструменты в вашем арсенале средств для решения проблем. Эти высокопроизводительные, полностью радиометрические тепловизоры предназначены для эксплуатации в суровых условиях, они идеально подходят для диагностики электрических систем, электромеханического оборудования, технологического оборудования, систем вентиляции, отопления и кондиционирования воздуха и т. д.

- Улучшенные возможности выявления и анализа неполадок благодаря запатентованной технологии IR-Fusion® — исключительной собственности компании Fluke
- Они оптимизированы для применения в полевых условиях и агрессивных производственных средах
  - Они сконструированы и испытаны на устойчивость к падению с высоты 2 м (6,5 футов)
  - Пыле- и водонепроницаемость — приборы испытаны по классу защиты IP 54
  - Инновационная крышка объектива защищает объектив, когда прибор не используется
- Прибор создает четкие изображения, необходимые для быстрого выявления неполадок
  - Прибор определяет малейшие разности температур, которые могут указать на неисправности, благодаря отличной температурной чувствительности (NETD)
  - На большом широкоформатном полноцветном ЖК-дисплее видны мельчайшие детали
- Интуитивно понятное меню с тремя кнопками и простой навигацией

См. на стр. 53 сведения о рекомендуемых принадлежностях, которые можно заказать только в компании Fluke.

## Технические характеристики

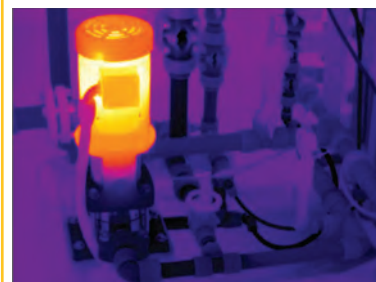
Особенности	Ti32	Ti29	Ti27
Диапазон измеряемых температур (не откалиброван ниже -10 °C)	От -20 °C до +600 °C (от -4 °F до +1112 °F)		
Погрешность измерения температуры	±2 °C или 2 % (при номинальной температуре 25 °C, берется большее значение)		
Коррекция коэффициента излучения на экране		Да	
Температурная компенсация отраженного фона на экране		Да	
Коррекция пропускания на экране		Да	
Частота фиксации изображения	Частота обновления 9 Гц или 60 Гц в зависимости от модели		
Тип датчика	320 x 240 видеопреобразователь, неохлаждаемый микроболометр	280 x 210 видеопреобразователь, неохлаждаемый микроболометр	240 x 180 видеопреобразователь, неохлаждаемый микроболометр
Температурная чувствительность (NETD)	< 0,45 °C при температуре цели 30 °C (45 мК)	≤ 0,05 °C при температуре цели 30 °C (50 мК)	
Поле обзора (стандартный объектив)		23 ° x 17 °	
Пространственное разрешение (IFOV)	1,25 мрад	1,43 мрад	1,67 мрад
Дополнительный инфракрасный телеобъектив		Да	
Дополнительный инфракрасный широкоугольный объектив		Да	
Стандартные палитры	Ironbow, сине-красная, высококонтрастная, янтарная, янтарная инвертированная, горячий металл, градации серого, градации серого инвертированная		
Палитры Ultra Contrast™	Ironbow Ultra, сине-красная Ultra, высококонтрастная Ultra, янтарная Ultra, янтарная инвертированная Ultra, горячий металл Ultra, градации серого Ultra, градации серого инвертированная Ultra		
IR-Fusion®		Да	
Цветовая сигнализация (выбирается пользователем)	Высокотемпературная сигнализация		
Голосовой комментарий	Максимальное время записи — 60 секунд на изображение; можно воспроизводить на тепловизоре		
Носитель данных	Карта памяти SD (на карте памяти размером 2 Гб можно сохранить минимум 1200 полных радиометрических ИК изображений (.is2) и привязанных к ним визуальных изображений с 60-секундными голосовыми комментариями или 3000 растровых изображений (.bmp) или 3000 изображений jpeg (.jpeg); данные переносятся на ПК с помощью многоформатного USB кард-ридера из комплекта)		
Экспорт файлов производится с помощью ПО SmartView®	BMP, DIB, GIF, JPE, JFIF, JPEG, JPG, PNG, TIF и TIFF		
Батареи	Две литиево-ионные батареи аккумуляторов с 5-сегментным светодиодным дисплеем для индикации уровня заряда. Ресурс батарей: более 4 часов; зарядка батарей: 2,5 часа до полной зарядки		
Зарядка батарей переменным током	Двухместное зарядное устройство переменного тока (110 – 220 В пер. тока, 50/60 Гц) (в комплекте) или зарядка в тепловизоре (сетевые адаптеры в комплекте)		
Работа от сети переменного тока	Работа от сети переменного тока с помощью источника питания из комплекта (110 – 220 В пер. тока, 50/60 Гц), сетевые адаптеры в комплекте		
Класс защиты корпуса	IP54		
Испытание на устойчивость к падению	2 м (6,5 футов)		
Гарантия	Два года (дополнительно доступна расширенная гарантия)		

Полный перечень характеристик этих продуктов можно загрузить на сайте [www.fluke.com/tidatashet](http://www.fluke.com/tidatashet)

## Информация для заказа

Включенные в комплект принадлежности	Модели	
Источник питания переменного тока и зарядное устройство батарей (с сетевыми адаптерами), карта памяти SD, многоформатный USB кард-ридер для загрузки изображений на компьютер, ПО SmartView® с пожизненным бесплатным обновлением, прочный твердый футляр для переноски, мягкая сумка, регулируемый ремень, руководство пользователя и гарантийный талон. Модели Ti32, Ti29 и Ti27 поставляются с двумя литиево-ионными батареями аккумуляторов.	FLK-Ti32 9 Гц	Промышленно-коммерческий тепловизор
	FLK-Ti32 60 Гц	Промышленно-коммерческий тепловизор
	FLK-Ti29 9 Гц	Промышленно-коммерческий тепловизор
	FLK-Ti29 60 Гц	Промышленно-коммерческий тепловизор
	FLK-Ti27 9 Гц	Промышленно-коммерческий тепловизор
	FLK-Ti27 60 Гц	Промышленно-коммерческий тепловизор

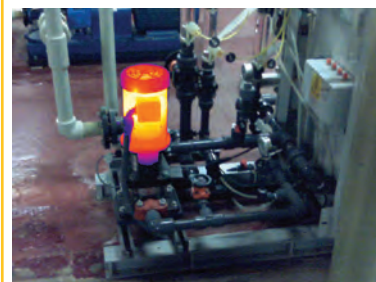
## Гибкость технологии Fluke IR-Fusion®



Полное ИК-изображение.



IR-Fusion® «картинка в картинке», режим AutoBlend™.



IR-Fusion® с цветовой сигнализацией.



IR-Fusion® изображение полностью в видимом свете — просмотр в ПО SmartView®.

Информацию о стоимости и наличии продуктов можно найти на странице [www.fluke.com/wtb](http://www.fluke.com/wtb)

# Fluke Ti125, Ti110, Ti105 и Ti100

## Промыленно-коммерческие тепловизоры



Fluke Ti125

Fluke Ti110



Fluke Ti100

Fluke Ti105

**New**

Тепловизор Fluke может сэкономить ваше время и деньги, поскольку можно обнаружить потенциальные проблемы прежде, чем они превратятся в неисправности. Инновационные функции и возможности тепловизоров Fluke Ti125, Ti110, Ti105 и Ti100 позволяют быстрее и эффективнее провести инфракрасную дефектоскопию, а также тщательно задокументировать проблемные места для дополнительного контроля.

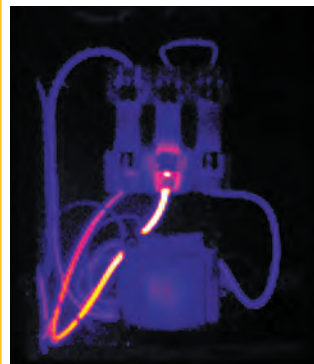
### Основные возможности

- Эксклюзивная система фокусировки IR-OptiFlex™ гарантирует хорошую фокусировку на расстоянии от 1,2 м (4 фута) для оптимальной ясности изображения и удобства сканирования. Для меньших расстояний можно переключиться в ручной режим одним касанием (Ti110 и Ti125)
- Быстрая и удобная фиксация дополнительных измерений с беспроводных модулей Fluke CNX (до 5 модулей одновременно)
- Ссылки всегда под рукой — система комментариев IR-PhotoNotes™ позволяет быстро определять и отслеживать места контроля, добавляя цифровые изображения важной информации и окружающих зон (Ti110 и Ti125)
- Выявляйте проблемы быстрее и проще с помощью технологии Fluke IR-Fusion\* (Ti125, Ti110, Ti105). Точное определение потенциальных проблем путем совмещения цифровых и инфракрасных изображений
- Дополнительная возможность режима AutoBlend™ — объединение цифрового и частично прозрачного инфракрасного изображения в одно информативное изображение (только Ti125)
- Несколько режимов видеозаписи — видео со свободным фокусом в видимом свете и в инфракрасном свете с технологией IR-Fusion. (только Ti110 и Ti125)
- Простое определение места проблемы с помощью 8-точечного электронного компаса (только модели Ti110 и Ti125)

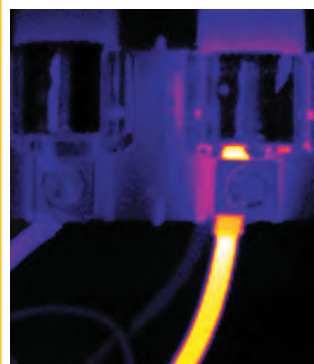
См. на стр. 53 сведения о рекомендуемых принадлежностях, которые можно заказать только в компании Fluke.

### Новые функции — серия Ti1XX

#### Отличие системы фокусировки Fluke IR-OptiFlex™



Четкий фокус от 1,2 м (4 футов) и дальше.



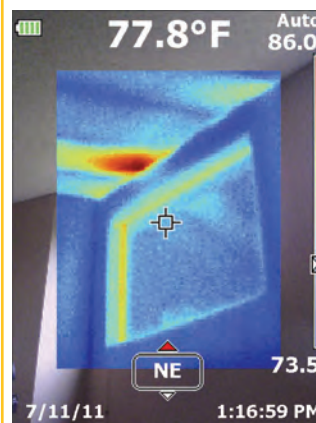
Плюс возможность ручной фокусировки для более крупных планов.

## Технические характеристики

	Ti125	Ti110	Ti105	Ti100
	Промыленно-коммерческие			Общего назначения
Поддержка CNX Wireless	Да			
ИК разрешение (размер видеопреобразователя)	160 x 120, неохлаждаемый микроболометр			
Спектральная полоса	7,5 – 14 мкм (длинные волны)			
Частота фиксации или обновления	версии: 9 Гц или 30 Гц			9 Гц
NETD (температурная чувствительность)	< 0,10 при температуре цели 30 °C (100 мК)			
FOV (поле обзора)	22,5° Г x 31° В			
IFOV (пространственное разрешение)	3,39 мрад			
Диапазон измеряемых температур (не откалиброван ниже -10 °C)	От -20 до +350 (от -4 до +662 °F)	От -20 до +250 (от -4 до +482 °F)		
Погрешность измерения температуры	±2 °C или 2 % (при номинальной температуре 25 °C, берется большее значение)			
Механизм фокусировки	Система фокусировки IR-OptiFlex™		Свободный фокус от 1,2 м (4 фута) и дальше	
Технология IR-Fusion*	PIP, FULL IR, FULL VISIBLE, AutoBlend™	PIP, FULL IR, FULL VISIBLE	PIP (от 1,2 м (4 фута) до 4,6 м (15 футов)), FULL IR, FULL VISIBLE	Нет, только full IR (чисто ИК)
Цветовая сигнализация	Высокая температура, низкая температура, изотерма	Высокая температура	—	
Стандартные палитры	Сине-красная, градации серого, градации серого инвертированная, высококонтрастная, горячий металл, Ironbow, янтарная, инвертированная		Сине-красная, Ironbow, градации серого, янтарная инвертированная	
Палитры Ultra Contrast™	Сине-красная, градации серого, инвертированная, высококонтрастная, горячий металл, Ironbow, янтарная, инвертированная	Сине-красная, градации серого, Ironbow		—
Маркеры горячих и холодных точек	Да			

### Электронный компас

Убедитесь, что Вы и другие лица знаете расположение проблемы. Показания компаса легко проставляются на изображениях и в отчетах.



Информацию о стоимости и наличии продуктов можно найти на странице [www.fluke.com/wtb](http://www.fluke.com/wtb)



## Технические характеристики продолжение

	Ti125	Ti110	Ti105	Ti100
	Промышленные и коммерческие			Общего назначения
Задаваемые пользователем маркеры областей	Три на камере и в SmartView®			Только в SmartView®
Центральная точка	Да			
Центральное поле (функция MIN/AVG/MAX)	Да	—		
Управление уровнем и интервалом	Ручное и автоматическое			
Минимальный интервал в автоматическом режиме	5			
Минимальный интервал в ручном режиме	2,5			
Минимальное фокусное расстояние для инфракрасной съемки	15,25 см (6 дюймов)		122 см (48 дюймов)	
Масса	0,726 кг (1,6 фунта)			
Размеры	28,4 x 8,6 x 13,5 мм (11,2 x 3,4 x 5,3 дюйма)			
ЖК-дисплей	диагональ 3,5 дюйма (портретный формат)			
Камера, чувствительная к излучениям видимой части спектра	2 мегапикселя, промышленного класса			Н/Д
Минимальный параллакс	-45,7–55,9 см (-18–22 дюйма)		-122 см (48 дюймов)	Н/Д
Система комментариев IR-PhotoNotes™	Да (3 изображения)			
Лазерный указатель	Да			
Фонарь	Да			
Электронный (главный) компас	Да	—		
Поправка на частичное отражение	Да			
Поправка на пропускание	Да	—		
Компенсация фонового (отраженного) излучения	Да			
Голосовой комментарий (аудио)	Да (60 секунд) на изображение			—
Выходной видеосигнал	Потоковый выходной видеосигнал по USB (режимы: инфракрасный, видимый и IR-Fusion)		—	
Видеозапись (стандартная запись avi с кодировкой mpeg)	Да (AVI с кодировкой MPEG, до 5 минут)			—
Видеозапись (радиометрическая, .is3)	Да, радиометрическая (.is3), около 2,5–5 минут в зависимости от тепловой сцены		—	
Просмотр содержимого памяти	просмотр эскизов			
Батарея (допускает замену в рабочих условиях, батарея аккумуляторов)	Две		Одна	
Срок службы батареи	4+ часа (каждой)*			
Внешнее зарядное устройство для подзарядки батареи	Да	Дополнительно (принадлежность)		
Блок питания для подзарядки	Да			
Испытание на падение с высоты	2 метра (6,5 футов)			
Степень защиты от проникновения пыли, твердых предметов и воды (IP) (IEC 60529)	IP54			
Рекомендованный цикл калибровки	Два года			
Многофункциональное устройство для считывания карт памяти	Включено		—	
Устройство памяти	Карта памяти SD емкостью 2 Гб			
Возможность прямой загрузки	прямая загрузка на ПК по кабелю «мини-USB»			
Диапазон рабочих температур	от -10 °C до +50 °C (от 14 °F до 122 °F)			
Диапазон температур хранения	от -20 °C до +50 °C (от -4 °F до 122 °F)			
Влажность воздуха при работе	От 10 % до 95 % при эксплуатации и хранении, без конденсации			
Стойкость к вибрации и ударам	2g в соответствии с IEC 68-2-26 и 25g в соответствии с IEC 68-2-29			
Стандарты безопасности	Канадская ассоциация стандартов (CSA) (в США и Канаде): C22.2 № 61010-1-04; лаборатория UL по технике безопасности в США: UL STD 61010-1 (2-я редакция); Международная ассоциация по стандартизации (ISA): 82.02.01			
Австралийский стандарт по электромагнитной совместимости С Tick;	IEC/EN 61326-1;			
Чувствительность к воздействию электромагнитного излучения (EMI) и радиочастотных помех (RFI), электромагнитная совместимость (EMC)	EN61326-1; FCC часть 5			
Инструкции по эксплуатации на следующих языках^	чешский, английский, финский, французский, немецкий, итальянский, японский, корейский, польский, португальский, русский, упрощенный китайский, испанский, шведский, традиционный китайский, турецкий, нидерландский и венгерский			
Стандартный гарантийный период	Два года (по желанию предоставляется дополнительная расширенная гарантия)			
Расширенная гарантия и планы обслуживания	Да			

\* Предполагается 50%-ная яркость ЖК-дисплея.

## Информация для заказа

Включенные в комплект принадлежности	Модели	
Тепловизоры поставляются в комплекте с адаптером переменного тока, литий-ионным интеллектуальным элементом питания (в комплект тепловизоров модели Ti125 входит два таких устройства, в комплект тепловизоров других моделей — одно), также в комплект входят USB-кабель, карта памяти SD, твердый футляр для переноски, мягкая сумка для транспортировки, регулируемый ремень (под левую или правую руку), печатный экземпляр инструкции по эксплуатации, все остальные инструкции на CD-диске, программное обеспечение SmartView® и гарантийный талон. В комплект моделей Ti125 также включается зарядное устройство с двумя гнездами и многоформатное устройство USB для считывания карт памяти.	FLK-Ti125 30 Гц	Тепловизор промышленного и коммерческого назначения
	FLK-Ti125 9 Гц	Тепловизор промышленного и коммерческого назначения
	FLK-Ti110 30 Гц	Тепловизор промышленного и коммерческого назначения
	FLK-Ti110 9 Гц	Тепловизор промышленного и коммерческого назначения
	FLK-Ti105 30 Гц	Тепловизор промышленного и коммерческого назначения
	FLK-Ti105 9 Гц	Тепловизор промышленного и коммерческого назначения
	FLK-Ti100 9 Гц	Тепловизор общего назначения

## Новые функции (продолжение)

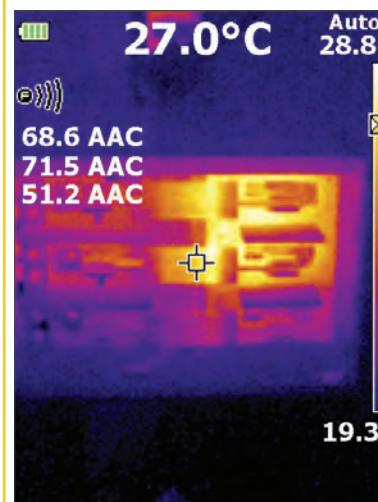
### Технология IR-Fusion®

Первая в отрасли камера с технологией IR-Fusion, работающая аналогично любительской фотокамере, обеспечивает получение наложенных цифрового изображения и изображения в инфракрасном диапазоне.



Высокоточное наложение в режиме «снимок в снимке».

### Выполните дополнительные измерения при помощи беспроводных модулей Fluke с системой CNX



Благодаря использованию беспроводных модулей Fluke с системой CNX возможно включение в тепловое изображение пяти дополнительных измерений.

Информацию о стоимости и наличии продуктов можно найти на странице [www.fluke.com/wtb](http://www.fluke.com/wtb)

# Тепловизоры для диагностики состояния зданий серии Ti

## Обеспечивают максимальную эффективность при контроле энергопотребления и строительном надзоре



Возможность использования беспроводной технологии CNX



Модель TiR32 показана с предлагаемыми на выбор широкоугольным объективом

Непревзойденные по эффективности инструменты для контроля энергопотребления, а также эксплуатации, реконструкции и восстановления зданий.

- Усовершенствованные возможности поиска проблем и анализа благодаря технологии IR-Fusion®. Эта технология используется только компанией Fluke, патентная заявка на нее находится на этапе рассмотрения.
- Быстрое и удобное выполнение дополнительных измерений с помощью беспроводных модулей (только для серии Fluke Ti1XX). Одновременно можно использовать до пяти таких модулей.
- Оптимальное решение для полевых условий.
  - Тепловизор выдерживает падение с высоты 2 м (6,5 футов).
  - Степень защиты от проникновения пыли, твердых предметов и воды по результатам испытаний — IP 54.
  - Инновационная защитная крышка объектива обеспечивает защиту объектива, когда она не используется.
- Получаются четкие и резкие изображения, которые необходимы для оперативного обнаружения проблем.
  - Способность идентифицировать даже незначительную разницу температур позволяет определять проблемы с непревзойденной температурной чувствительностью (NETD).
  - Даже небольшие детали становятся видимыми на большом, полноцветном ЖК-дисплее.
- Интуитивно понятное меню обеспечивает простоту использования. Навигация выполняется нажатием пальцем на элементы



Fluke TiR125

Список рекомендуемых принадлежностей приведен на стр. 53. Принадлежности поставляются только компанией Fluke.

### Технические характеристики

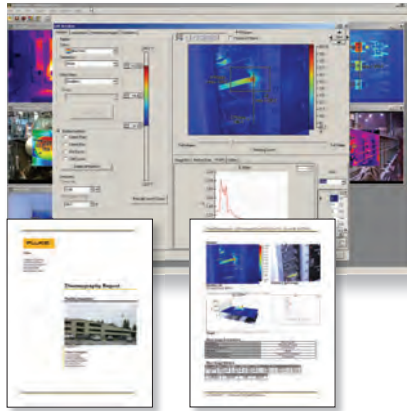
Особенности	TiR32	TiR29	TiR27	TiR125	TiR110	TiR105
Возможность использования беспроводной технологии CNX		—			Да	
Диапазон измерения температуры (не откалиброван ниже -10 °C)	От -20 °C до +150 °C (от -4 °F до +302 °F)					
Погрешность измерения температуры	±2 °C или 2 % (при номинальной температуре 25 °C, берется большее значение)					
Указание на экране поправки на частичное отражение	Да					
Компенсация отраженной температуры фона с индикацией на экране	Да					
Поправки на прохождение с индикацией на экране	Да					
Частота фиксации изображений	Частота обновления — 9 Гц или 60 Гц в зависимости от модели			Частота обновления — 9 Гц		
Тип детектора	320 x 240 многоэлементный приемник для работы в фокальной плоскости, неохлаждаемый микроболометр	280 x 210 многоэлементный приемник для работы в фокальной плоскости, неохлаждаемый микроболометр	240 x 180 многоэлементный приемник для работы в фокальной плоскости, неохлаждаемый микроболометр	160 x 120 многоэлементный приемник для работы в фокальной плоскости, неохлаждаемый микроболометр		
Температурная чувствительность (NETD)	< 0,04 при температуре в месте измерения 30 °C (40 мК)	< 0,045 при температуре в месте измерения 30 °C (45 мК)		≤ 0,08 при температуре в месте измерения 30 °C (80 мК)		
Поле зрения (стандартный объектив)	23° x 17°. Минимальное фокусное расстояние: 15 см (около 6 дюймов)			22,5° по горизонтали, 31° по вертикали		
Пространственное разрешение (IFOV)	1,25 мрад	1,43 мрад	1,67 мрад	3,39 мрад		
Фотографический инфракрасный телеобъектив (опционально)	Да					
Широкоугольный инфракрасный объектив (опционально)	Да					
Стандартные цветовые палитры	Ironbow, сине-красная, высококонтрастная, янтарная, инвертированная янтарная, «горячий металл», полутоновая, инвертированная полутоновая				Ironbow («Горячий металл»), синий — красный, янтарная полутоновая	
Палитры Ultra Contrast™	«Ironbow ультра», сине-красная ультра, высококонтрастная ультра, янтарная ультра, «горячий металл ультра», инвертированная янтарная ультра, полутоновая ультра, инвертированная полутоновая ультра		Ironbow, сине-красная, высококонтрастная, янтарная, инвертированная янтарная, «горячий металл», полутоновая, инвертированная полутоновая		Ironbow («Горячий металл»), сине-красная, полутоновая	
IR-Fusion®	Да					
Цветовая индикация (выбирается пользователем)	Индикация температуры точки росы			Высокая температура, низкая температура (точка росы), постоянная температура		низкая температуры (точка росы)
Попосовый комментарий	Максимальное время записи — 60 секунд на изображении; можно воспроизводить на тепловизоре					
Выходной видеосигнал	Потоковый выходной видеосигнал по USB (режимы: инфракрасный, видимый и IR-Fusion)					
Видеозапись (стандартная запись avi с кодировкой h264)	Да (AVI с кодировкой MPEG, до 5 минут)					
Видеозапись (радиометрическая .is3)	Да, радиометрическая (.is3), около 2,5 – 5 минут в зависимости от тепловой сцены					
Носитель данных	Карта памяти SD (на карте памяти размером 2 Гб можно сохранить минимум 1200 полных радиометрических ИК изображений (.is2) и привязанных к ним визуальных изображений с 60-секундными голосовыми комментариями или 3000 растровых изображений (.bmp) или 3000 изображений jpeg (.jpeg); данные переносятся на ПК с помощью многоформатного USB-кард-ридера из комплекта)					
Форматы экспорта файлов PO w/SmartView®	BMP, DIB, GIF, JPE, JFIF, JPEG, JPG, PNG, TIF и TIFF					
Батареи	Две литиево-ионные батареи аккумуляторов с 5-сегментным светодиодным дисплеем для индикации уровня заряда. Ресурс батареи: 4+ часа. Зарядка батареи: 2,5 часа до полной зарядки.				Один литий-ионный аккумуляторный интеллектуальный батарейный источник питания с 5-сегментным ЖК-дисплеем, который отображает уровень заряда. Ресурс батареи: 4+ часа. Зарядка батареи: 2,5 часа до полной зарядки.	
Зарядка батареи от источника переменного тока	Устройство для зарядки элементов питания от источника переменного тока с двумя гнездами (110 В – 220 В переменного тока, 50/60 Гц) (входит в комплект поставки) или зарядное устройство, встроенное в тепловизор, сетевой адаптер переменного тока входит в комплект поставки.				Дополнительно (принадлежность)	
Работа от сети переменного тока	Работа от сети переменного тока через входящий в комплект блок питания (110 В – 220 В переменного тока, 50/60 Гц), сетевой адаптер переменного тока входит в комплект поставки.					
Степень защиты корпуса	IP54					
Успешное прохождение испытаний на падение с высоты	2 м (6,5 футов)					
Гарантия	2 года					

### Информация для заказа

Включенные в комплект принадлежности	Модели
Источники питания переменного тока и зарядное устройство (включая сетевые адаптеры), карта памяти SD, многоформатное устройство для считывания карт памяти USB при загрузке изображений на компьютер, программное обеспечение SmartView® с бесплатными обновлениями в течение всего срока эксплуатации, твердый футляр для переноски, мягкая сумка для транспортировки, регулируемый ремешок, инструкция по эксплуатации и гарантийный талон. Модели Ti32, Ti29 и Ti27 поставляются в комплекте с двумя интеллектуальными литий-ионными аккумуляторными батареями, имеющими прочную конструкцию.	FLK-TiR32 9 Гц Тепловизор для диагностики состояния зданий
	FLK-TiR32 60 Гц Тепловизор для диагностики состояния зданий
	FLK-TiR29 9 Гц Тепловизор для диагностики состояния зданий
	FLK-TiR29 60 Гц Тепловизор для диагностики состояния зданий
	FLK-TiR27 9 Гц Тепловизор для диагностики состояния зданий
	FLK-TiR27 60 Гц Тепловизор для диагностики состояния зданий
Адаптер переменного тока, интеллектуальная литий-ионная батарея аккумуляторов (в комплект каждого тепловизора модели TiR125 входят две таких батареи, в комплект тепловизоров всех других моделей — одна), USB-кабель, карта памяти SD, программное обеспечение SmartView®, твердый футляр для переноски, мягкая сумка для транспортировки, регулируемый ремешок (под левую или правую руку), инструкция по эксплуатации и гарантийный талон. В комплект модели Ti125 также включено зарядное устройство с двумя гнездами и многоформатное устройство считывания карт памяти с разъемом USB.	FLK-TiR125 9 Гц Тепловизор для диагностики состояния зданий
	FLK-TiR110 9 Гц Тепловизор для диагностики состояния зданий
	FLK-TiR105 9 Гц Тепловизор для диагностики состояния зданий

# Программное обеспечение Fluke SmartView®

## Программное обеспечение для анализа и составления отчетов



### Мощное

Это программное обеспечение — все, что нужно для оптимизации изображения, анализа и составления отчетов.

- Разнообразные инструменты для оптимизации и функции просмотра, а также весь набор возможностей, предоставляемых технологией IR-Fusion™;
- законченный набор инструментов для анализа, включая измерение с применением технологии CNX, позволяющий описать потенциальные проблемы;
- многочисленные функции и шаблоны для составления отчетов, создаваемых с помощью кнопок, а также профессиональные отчеты, полностью настраиваемые пользователем.

### Просмотр, оптимизация и анализ записанных инфракрасных видеоизображений

- Инструменты и элементы управления SmartView обеспечивают простоту доступа к функциям просмотра и редактирования;
- последовательный просмотр видеоизображений снимком за снимком и преобразование снимков в статические изображения для анализа и включения в отчеты.

## Решения компании Fluke в области обучения

### Начало работы с тепловизорами Fluke Ti

#### Не знаете, как начать работу с новым тепловизором?

Не волнуйтесь. Компания Fluke создала широкую сеть лучших экспертов в этой области, чтобы предложить законченный портфель обучающих программ.

- бесплатные вебинары в реальном времени;
- практические семинары с обучением на действующем оборудовании;
- обучение на продвинутом уровне.

Для получения информации о различных возможностях обучения и расписании занятий посетите страницу [www.fluke.com/titraining](http://www.fluke.com/titraining).



Обучение по утвержденным компанией Fluke программам проводит наш партнер.



## ИК-окна Fluke

### Распределительное устройство в вашем распоряжении

#### Зачем использовать открытые корпуса и подвергать себя вредному воздействию вспышек дуги, если этого можно избежать?

Если ИК-окна не используются, то проверки с помощью инфракрасного излучения в соответствии с требованиями стандарта NFPA 70E занимают много времени, причем они довольно сложны. Можно избавиться от проблем, связанных с надлежанием отключения опасного оборудования и предотвращением его случайного включения до завершения технического или текущего обслуживания, получением допусков к проведению опасных работ, а также обеспечением минимального необходимого набора средств индивидуальной защиты. ИК-окна обеспечивают повышенную безопасность, скорость и скорость проведения проверок.

#### ИК-окна Fluke обеспечивают соответствие требованиям стандарта NFPA 70E без ограничения эксплуатационных характеристик изделия:

- Оптика ClirVu® обеспечивает четкий беспрепятственный обзор.
- AutoGround™ — простое решение для обеспечения соответствия требованиям по заземлению.
- Простая установка — устанавливается быстро и легко, только на переднюю панель.



### Технические характеристики

	Для работы вне помещения			Для работы в помещении FLK-075-CLKTO
	FLK-050-CLKT	FLK-075-CLKT	FLK-100-CLKT	
Диаметр кристаллической вставки	50 мм (1,97 дюйма)	73 мм (2,96 дюйма)	100 мм (3,94 дюйма)	75 мм (2,96 дюйма)
Диаметр входной апертуры	43 мм (1,7 дюйма)	68 мм (2,7 дюйма)	89 мм (3,5 дюйма)	68 мм (2,7 дюйма)
Площадь входной апертуры	1452 мм² (2,25 дюйм²)	3632 мм² (5,63 дюйм²)	6322 мм² (9,79 дюйм²)	3632 мм² (6,36 дюйм²)
Гарантия	Замена в любой момент на протяжении всего срока эксплуатации в случае обнаружения производственных дефектов			

Для получения более подробной информации о технических характеристиках загрузите таблицы технических данных со страницы [www.fluke.com/irwindows](http://www.fluke.com/irwindows)

### Информация для заказа

Включенные в комплект принадлежности	Модели	
Установочный CD-диск, самоклеющийся шаблон для сверления отверстий, ключ для разрешенного системной безопасности доступа и гарантийные обязательства.	FLK-075-CLKT	ИК-окно серии C, 75 мм (3 дюйма), Kwik Twist
	FLK-050-CLKT	ИК-окно серии C, 50 мм (2 дюйма), Kwik Twist
	FLK-100-CLKT	ИК-окно серии C, 100 мм (4 дюйма), Kwik Twist
	FLK-075-CLKTO	75 мм (3 дюйма), поворотная алюминиевая крышка КТ

### Рекомендуемые принадлежности



**BOOK-ITP**  
Книга «Введение в принципы получения тепловых изображений»



**FLK-LENS/TELE1**  
Инфракрасный телеобъектив (только для моделей Ti32, TiR32, Ti29, TiR29, Ti27 и TiR27)



**FLK-LENS/WIDE1**  
Широкоугольный инфракрасный объектив (только для моделей Ti32, TiR32, Ti29, TiR29, Ti27 и TiR27)



**TI-CAR-CHARGER**  
Автомобильное зарядное устройство для тепловизора



**TI-VISOR**  
Солнцезащитный козырек для тепловизора (только для моделей Ti32, TiR32, Ti29, TiR29, Ti27 и TiR27)



**TI-SBP3**  
Интеллектуальная батарея аккумуляторов



**TI-SBC3**  
Зарядное устройство



**TI-TRIPOD**  
Подставка для крепления Ti Tripod

Только для моделей Ti125, TiR125, Ti110, TiR110, TiR105, Ti100



**TI-VISOR2**  
Солнцезащитный козырек



**TI-TRIPOD2**  
Принадлежность для крепления Tripod

Информацию о стоимости и наличии продуктов можно найти на странице [www.fluke.com/wtb](http://www.fluke.com/wtb)