

Новые продукты Fluke

Группа беспроводных приборов Fluke CNX®

Ускорение снятия показаний. Ускорение решения проблем.



Беспроводные измерительные приборы CNX работают вместе, чтобы упростить решение ваших проблем. Благодаря приборам группы CNX измерения становятся дистанционными, параллельными и регистрируемыми.

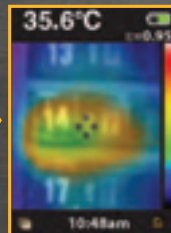
Сведения о новых беспроводных приборах Fluke CNX приведена на стр. 60.



Визуальный инфракрасный термометр VT02

Определение повышенной температуры

Совмещение визуальных и тепловых изображений.



Новое экономичное решение, сочетающее удобство инфракрасного термометра с преимуществом изображения тепловизора. Прибор VT02 упрощает поиск горячих и холодных мест, сканирует поверхность и совмещает инфракрасное и цифровое изображения.

Сведения о новом визуальном инфракрасном термометре Fluke VT02 приведены на стр. 56.



Тепловизор Fluke Ti105

Его рабочие характеристики оптимизированы для профессионалов, работающих в сфере промышленности и торговли, которым требуется удобный аппарат для повседневной диагностики проблем.

Сведения о новом тепловизоре Ti105 с беспроводными функциями CNX приведены на стр. 50.



Fluke ScopeMeter® 190 серии II

Двух- и четырехканальные портативные осциллографы категории IV с полосой пропускания 60 МГц, 100 МГц, 200 МГц и 500 МГц.

Сведения об измерительных приборах ScopeMeter® 190 серии II приведены на стр. 46.



Беспроводная система Fluke CNX®



Беспроводной мультиметр Fluke CNX

- Полнофункциональный беспроводной цифровой мультиметр
- CAT III 1000 В, CAT IV 600 В



Беспроводной модуль измерения переменного тока Fluke CNX a3000

- Токовые клещи переменного тока с измерением истинных среднеквадратичных значений
- Измерение до 400 А
- Регистрация мин./макс./средних показаний



Тепловизоры серии Fluke Ti1XX

- Беспроводное подключение доступно на всех моделях
- Технология IR-Fusion® (все модели кроме Ti100)
- Элегантный и прочный — выдерживает падение с высоты 2 метра



Беспроводной термоэлектрический модуль Fluke CNX t3000

- Термоэлектрический термометр типа К
- Измерение до 1372 °С
- Регистрация мин./макс./средних показаний



Беспроводной модуль переменного тока Fluke CNX i3000 Wireless iFlex™

- Гибкий пробник переменного тока с измерением истинных среднеквадратичных значений
- Измерение до 2500 А
- Регистрация мин./макс./средних показаний



Адаптер беспроводной связи с ПК Fluke CNX pc3000

- Считывание показаний в реальном времени или передача зарегистрированных показаний в компьютер
- Простая загрузка данных для отчетов



Беспроводной модуль измерения напряжения переменного тока Fluke CNX v3000

- Измерение до 1000 В пер. тока (истинные среднеквадратичные значения)
- Регистрация мин./макс./средних показаний

Подробнее: www.fluke.com/cnx

Комплекты для беспроводных решений Fluke CNX



Общее назначение



Системы обогрева, вентиляции и кондиционирования воздуха (HVAC)



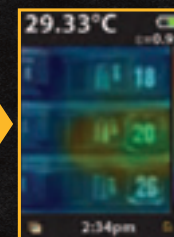
Промышленные

УВЕРЕННЫЙ ПОИСК ТЕМПЕРАТУРНЫХ ПРОБЛЕМ. Узнайте больше о новом визуальном инфракрасном термометре Fluke VT02.

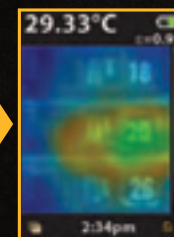


Создается комбинация теплового и визуального изображений в камере и в имеющемся в комплекте программном обеспечении

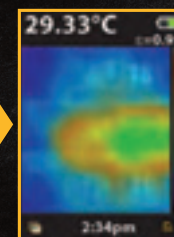
25 % тепловое совмещение



50 % тепловое совмещение



75 % тепловое совмещение



Визуальный инфракрасный термометр Fluke VT02

Все, что нужно, но раньше было недоступно.

- Достоверные измерения
- Мгновенное обнаружение проблем
- Определение и документирование точного местоположения проблемы
- Указание точек маркерами высокой и низкой температуры
- Документирование проблем с помощью ПО SmartView®
- Эффективная диагностика

См. дополнительные сведения на стр. 56 или свяжитесь с местным дистрибьютером Fluke.

Карта для быстрого поиска продукта

Токоизмерительные клещи	
FLUKE-365	3
FLUKE-381	3
FLUKE-373	4
FLUKE-374	4
FLUKE-375	4
FLUKE-376	4
FLUKE-902	5
FLUKE-360	5
FLUKE-323	6
FLUKE-324	6
FLUKE-325	6
FLUKE-353	7
FLUKE-355	7
Мультиметры	
FLUKE-289	9
FLUKE-289/FVF	9
FLUKE-287	9
FLUKE-287/FVF	9
FLUKE-87-5	10
FLUKE-83-5	10
Прибор Fluke-27-II	11
Прибор Fluke-28-II	11
FLUKE-28-II EX	11
FLUKE-179	12
FLUKE-175	12
FLUKE-177	12
FLUKE-233	13
FLUKE-117	14
FLUKE-117/323	14
FLUKE-115	14
FLUKE-113	14
FLUKE-116	15
FLUKE-116/62 Max+	15
FLUKE-114	15
FLUKE-114	15
FLUKE-88-5	16
КОМПЛЕКТ FLUKE-88-5/A	16
FLUKE-77-4	16
FLUKE-1577	17
FLUKE-1587	17
FLUKE-1587/ET	17
FLUKE-1587/MDT	17
Настольные мультиметры	
FLUKE-8846A	18
FLUKE-8845A	18
FLUKE-8808A	18
Лазерные дальномеры	
FLUKE-414D	19
FLUKE-419D	19
FLUKE-424D	19
FLUKE-414D/62 Max+	19
Измерители заземления	
FLUKE-1625	20
Комплект FLUKE-1625	20
FLUKE-1623	20
Комплект FLUKE-1623	20
FLUKE-1630	21
FLUKE-1621	21
Комплект FLUKE-1621	21
Электрические испытательные приборы	
T+PRO	22
T+	22
Комплект T+PRO-1AC	22
T5-1000	22
T5-600	22
1AC-II	22
1LAC-II	22
2AC	22
LVD2	22
Анализаторы качества воздуха в помещении	
FLUKE-975	23
FLUKE-975V	23
FLUKE-922	23
FLUKE-922/комплект	23
FLUKE-971	24
FLUKE-985	24
FLUKE-CO-205	24
FLUKE-CO-220	24
FLUKE-RLD2	24
Измерители изоляции/мегаомметры	
FLUKE-1507	25
FLUKE-1503	25
FLUKE-1550C	26
FLUKE-1555	26

Карта для быстрого поиска продукта

Анализаторы качества электроснабжения	
FLUKE-1735	27
Прибор Fluke-437-II	28
Прибор Fluke-435-II	28
Прибор Fluke-434-II	28
FLUKE-345	29
FLUKE-43B	29
VR1710	29
Norma 4000/5000	30
FLUKE-1743/1744/1745	30
FLUKE-1750/1760	31
Промышленные калибраторы	
FLUKE-771	33
FLUKE-772	33
FLUKE-773	33
FLUKE-789	34
FLUKE-787	34
FLUKE-715	35
FLUKE-707	35
FLUKE-705	35
FLUKE-753	36
FLUKE-754	36
FLUKE-726	37
FLUKE-725	37
FLUKE-712	38
FLUKE-714	38
FLUKE-724	38
FLUKE-9103/9140/9141	39
FLUKE-9142/9143/9144	39
FLUKE-4180/4181	39
FLUKE-1620A	39
FLUKE-717/718/719	40
Серия FLUKE-700	40
Серия FLUKE-2700G	41
FLUKE-P3000	41
FLUKE-5500	41
FLUKE-1523	42
FLUKE-1524	42
FLUKE-1551	42
FLUKE-1552	42
FLUKE-7526A	42
FLUKE-28 II Ex	43
FLUKE-707Ex	43
FLUKE-718Ex	43
FLUKE-725Ex	43
FLUKE-700PEX	43
FLUKE-574-NI	43
Серия FLUKE-700G	43
Измерительные приборы ScoreMeter®	
FLUKE-123/124/125	45
FLUKE-190 серии II	46
FLUKE-190-502	47
Температура	
FLK-Ti27	49
FLK-Ti29	49
FLK-Ti32	49
FLK-Ti100	50
FLK-Ti105	50
FLK-Ti110	50
FLK-Ti125	50
FLK-TiR27	52
FLK-TiR29	52
FLK-TiR32	52
FLK-TiR105	52
FLK-TiR110	52
FLK-TiR125	52
FLUKE-CLKT/CLKTO	53
ПО SmartView	53
FLUKE-61	54
FLUKE-561	54
FLUKE-566	54
FLUKE-568	54
FLUKE-62 Max	55
FLUKE-62 Max+	55
FLUKE-50 серии II	55
FLUKE-572/574	55
FLUKE-62 Max+/T5-PRO/1AC	55
FLUKE-62 Max+/T5-600/1AC	55
FLUKE-62 Max+/323/1AC	55
FLK-VT02	56
Вибрационное оповещение	
FLUKE-810	58
FLUKE-805	59
Беспроводные измерения	
Серия FLUKE-CNХ	60
Принадлежности	62

5 KEY BENEFITS

1



Достоверные измерения

Традиционные инфракрасные термометры показывают только среднюю температуру по области, они не позволяют точно определить точку измерения. Прибор VT02 предоставляет точное визуальное изображение измеряемого объекта.

2



Мгновенное обнаружение проблем

Исключена необходимость снятия многочисленных показаний для составления сетки, а также измерения температуры вручную. На одном смешанном изображении представлена вся картина целиком, что дает возможность сравнивать показания, полученные в разные дни.

3



Указание точек маркерами высокой и низкой температуры

Одно изображение лучше тысячи слов. Смешанное изображение VT02 регистрирует центральную точку измерения температуры и маркеры высокой и низкой температуры одним нажатием. Быстрое и простое выявление точного местоположения потенциальных проблем.

4



Документирование проблем с помощью ПО SmartView®

Программа Smartview®, позволяющая создавать профессиональные отчеты — столь же мощное средство, как и сам прибор VT02. Можно сообщать о проблемах и документировать сведения о проведенном ремонте.

5



Эффективная диагностика неисправностей

Компактный и имеющий интуитивно понятную конструкцию прибор VT02 со свободным фокусом работает по принципу «наведи и снимай»; он начинает искать проблемы сразу после включения и практически не требует обучения.



Беспроводные приборы Fluke CNX®

Быстро найти и исправить.

Беспроводные измерительные приборы Fluke CNX работают вместе, что позволяет ускорить диагностику. С появлением группы инструментов CNX измерения становятся:

- одновременными
- дистанционными



- регистрируемыми
- Беспроводной мультиметр CNX отображает показания с трех беспроводных модулей и измерителя. Компьютер отображает показания 10 модулей в ПО CNX sw3000.

Беспроводные тепловизоры отображают показания пяти беспроводных модулей в тепловом изображении. Загружайте изображения в ПО SmartView® для создания законченных профессиональных отчетов.

СОДЕРЖАНИЕ

Корпорация Fluke является мировым лидером среди производителей профессиональных электронных измерительных приборов.


Инструменты Fluke предоставляют возможности для тестирования и выявления неисправностей как при промышленном техническом обслуживании, так и при эксплуатации зданий коммерческого назначения, обеспечивая бесперебойное функционирование объектов.



2
Решения для энергетики




3
Токоизмерительные клещи



8
Цифровые мультиметры



18
Настольные измерители



19
Дальномеры



20
Измерители заземления




22
Электрические тестеры



23
Приборы для проверки качества воздуха в помещении



25
Измерители сопротивления изоляции



27
Анализаторы качества электроэнергии



32
Калибраторы процессов




44
Измерительные приборы ScopeMeter®



49
Тепловизоры



54
Термометры



56
Визуальные ИК-термометры



58
Измерители вибрации



60
Беспроводные измерители

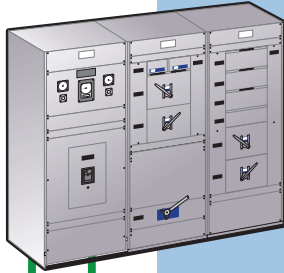


62
Принадлежности

Во сколько обходятся вам ежегодные потери энергии?
Если вы не знаете точную сумму, то сейчас самое время узнать ее.



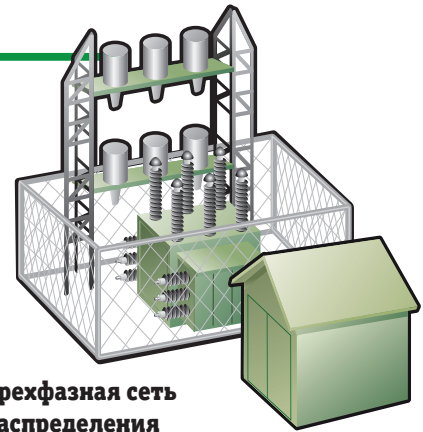
Электрическая подсистема



Тарификация энергии

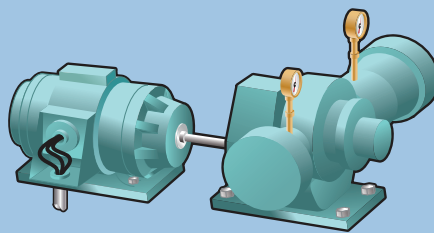


Инфраструктура системы распределения электроэнергии

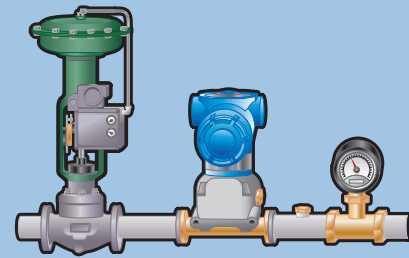


Трехфазная сеть распределения электроэнергии (сеть)

Производственные технологические системы

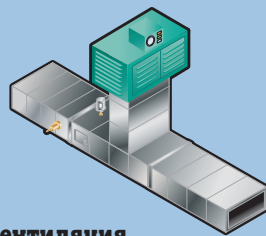


Механические нагрузки

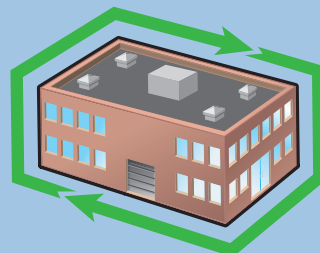


Расход: сжатый воздух, пар

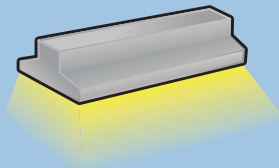
Инфраструктура здания



Вентиляция, обогрев, охлаждение



Ограждающие конструкции здания



Освещение

Знакомство с Центром ресурсов по энергосбережению Fluke

Узнайте, как сэкономить средства, выявляя потери энергии и определяя их объем.

- Практические примеры
- Истории успеха
- Интерактивные иллюстрации
- Контрольные списки
- Видео и многое другое

Начните прямо сегодня, посетив страницу www.fluke.com/saveenergy